

Intensif 2020-2021

LIGNES, MOUVEMENTS ET LUMIERES :
potentialités scéniques de l'escalier urbain

HERVÉ Romane - GARIER Daphné - PLACET Louise





La rue Rollin aboutit perpendiculairement sur la rue Monge par un double escalier à deux volées. Cet escalier assure la transition entre la rue Rollin – calme, piétonne et résidentielle – et la rue Monge – bruyante, en activité constante et comparable, dans ses dimensions, à un boulevard.

L'escalier s'étale sur la largeur de la rue, reliant bout à bout les immeubles de la place. De cette façon, une fenêtre s'ouvre sur chacun des paliers latéraux de l'escalier, brouillant les limites de l'espace public et de l'espace privé. Effectivement, l'affluence des passants devant les fenêtres des logements questionne sur l'intimité des résidents. Ces deux fenêtres, et la symétrie imposante de l'escalier (deux volées de 15 marches de chaque côté) lui donnent un aspect théâtral. De nuit, on peut supposer que les fenêtres des immeubles environnants éclairent les marches, notamment celles donnant directement sur les paliers.

Deux types d'utilisateurs empruntant l'escalier se distinguent : les premiers, rejoignant la rue Rollin, le monte lentement, marquant régulièrement des pauses sur les différents paliers pour observer les différents points de vue qui s'offrent à eux. Par ailleurs, le bruit de la fontaine les accompagne tout le long de leur ascension. À l'inverse, les utilisateurs qui descendent l'escalier le dévalent à une allure beaucoup plus soutenue, rythmée à la fois par le flux des piétons ou des véhicules de la rue Monge et par le bruit répété et strident du métro passant sous l'escalier. De plus, en période estivale, l'escalier se pare d'une couverture fleurie le long de ses murs. Ainsi, l'escalier devient le théâtre d'un paradoxe entre calme et tumulte : il semble amener à la détente, car il possède tous les codes d'un espace reposant. Pourtant les précipitations et les bruits environnants en feraient presque fuir ses utilisateurs.

Une école élémentaire se situe dans la Rue Rollin, cette dernière entraîne une fréquentation quotidienne de l'escalier par les écoliers. Dans notre projet, nous avons suggéré une nouvelle temporalité dans l'usage de l'escalier, rompant avec son utilisation actuelle comme lieu de passage. L'escalier est dorénavant investi et habité par les enfants, il devient une aire de jeu, mais aussi un lieu de rencontre entre écoliers et résidents. L'édifice, faisant à présent entièrement partie de leur quotidien, entre dans l'imagination des enfants et devient, dans leurs rêves, la résidence d'un monstre hurlant dans la nuit.

CARNET DE RECHERCHES

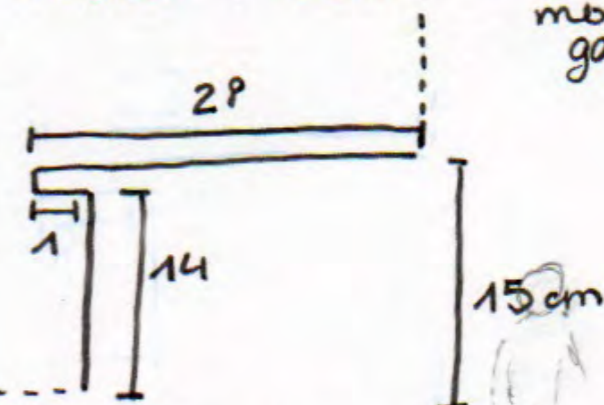
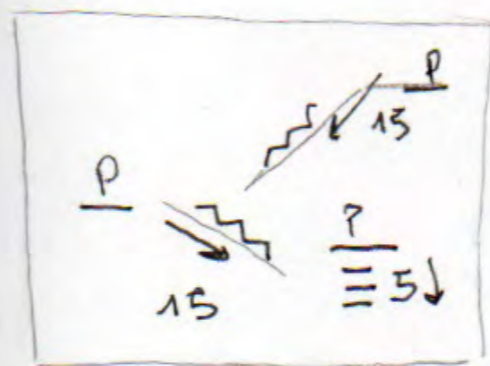
escalier 1: rue de l'école de Médecine

- escalier prend la largeur de la place
- peu de passage
- végétation
- perspective
- marches basses
- façades de la place classique

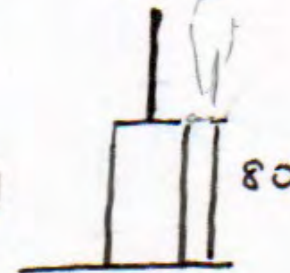
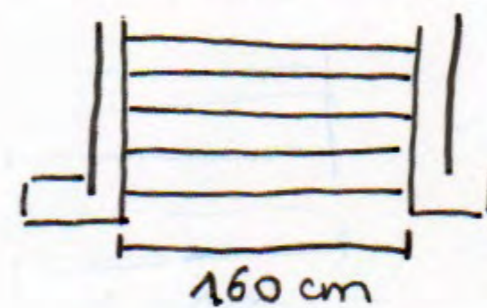


escalier 2: rue Rollin

- parallélisme
- symétrie
- idée: monter / descendre //
- usagers marquent un arrêt sur la dernière marche
- peu de gens montent à gauche
- escalier végétalisé
ou calme?
=> très BRUYANT



P = palier



Artivize

→ test 2 → 3D pro

⊙ grille

→ mettre une image

⊙ image au milieu

→ add image

→ supprimer vidéo (s'il y en a pas)

→ SAVE

→ ouvrir le dossier ou X pour avoir l'image
⇒ appli Artivize

(IDÉE → ajout d'images
↳ fleurs = l'escalier?)

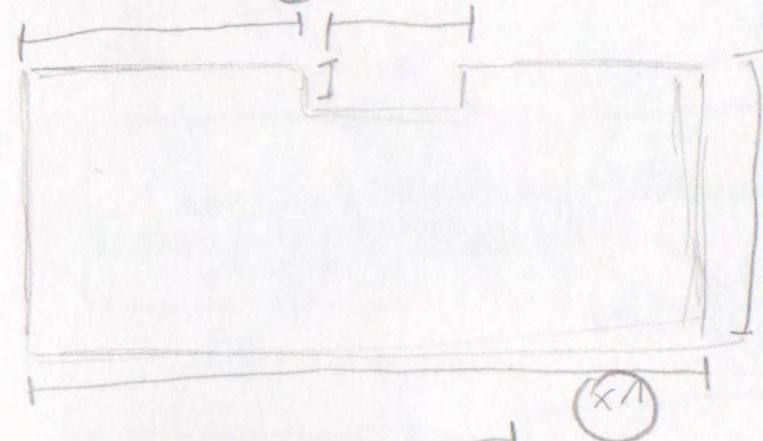
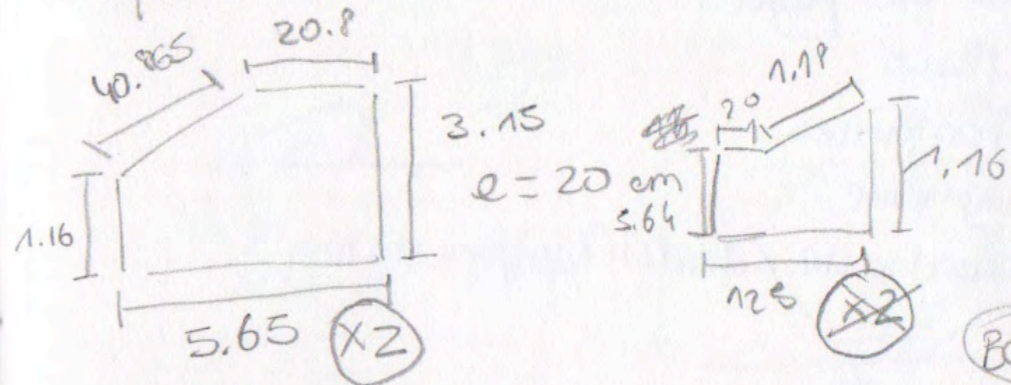
→ add mp4 ⇒ transparency

PROJET: première pro

• Replage : personnaliser (mode de montage) → 1901 x 1080

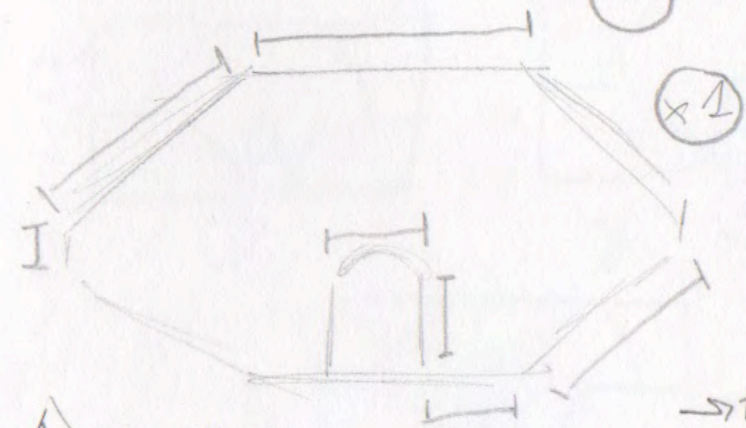
cf. enregistrement de l'écran

maquette



BOUCLE
→ symétrie
→ balcons
→ lumière
→ théâtralité

→ Maison CHARAUD



→ magnifier
→ dimension urbaine
→ diff. architectes

▲ maquette URT
incrustée

- lumière
- façades
↳ percements
→ fenêtre nuit
→ fenêtre - cour
→ villa La Roche

→ ref. mise en scène de la lumière artificielle
→ densité
→ intime / pb (fenêtres)
→ ombres portées

3 idées de projet:

1. fleurs
2. fontaines
3. symétrie
4. contraste / dualité / confrontation

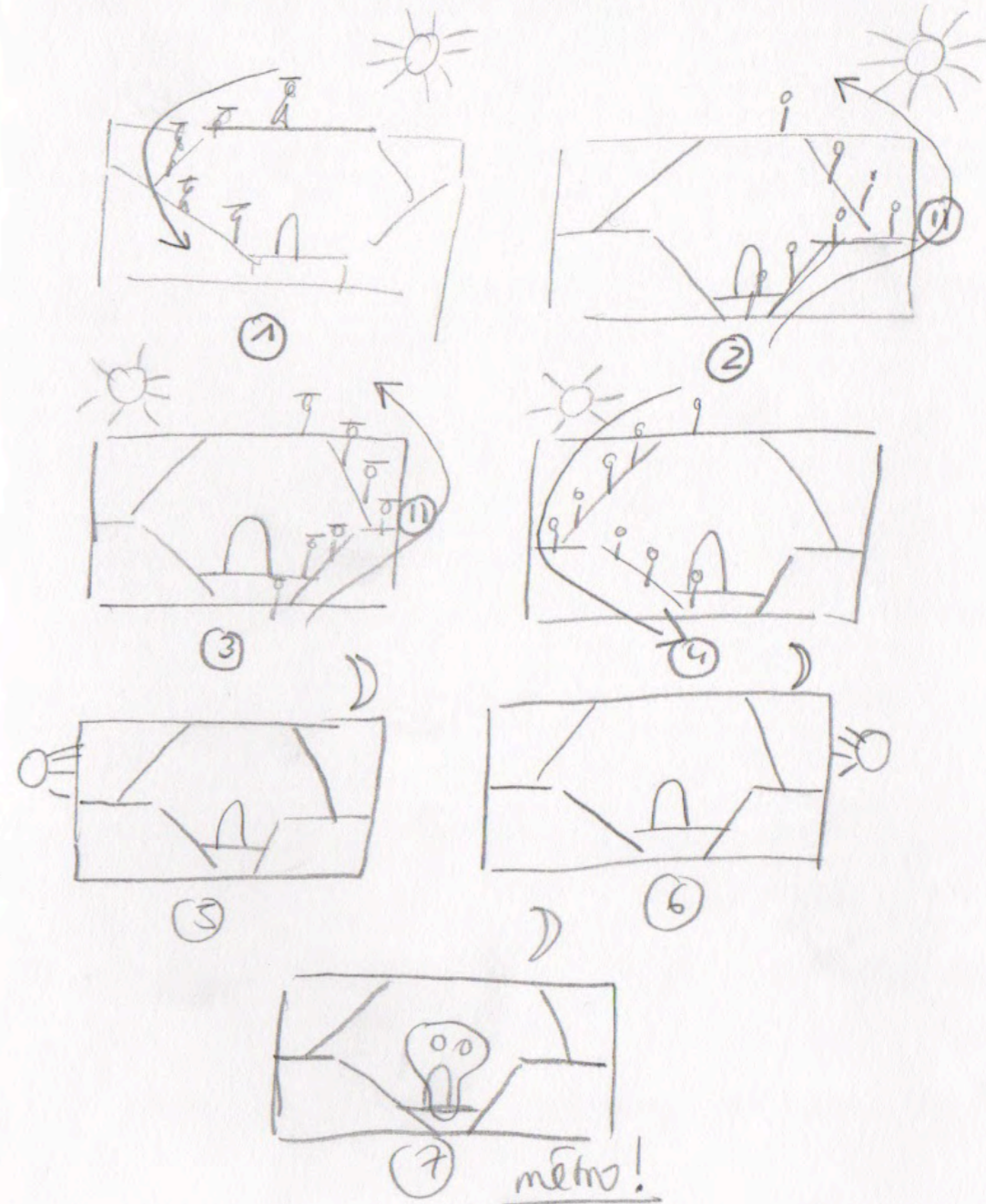
→ photo de maquette + plans schématique
éclairé / la lumière

→ photographie in situ

→ coupe

→ notes d'intent°

STORY BOARD



→ éclairage du bd / du palier ...

→ haut / bas

SPECTACLE

- ↳ présentation
- ↳ passage cyclique
- ↳ rythmique : accélération

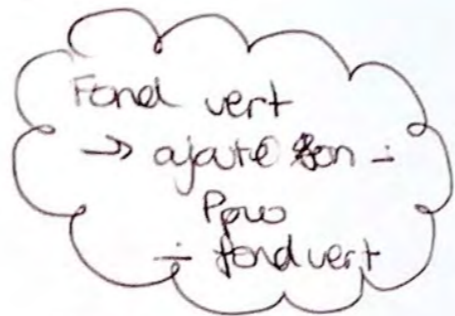
→ Bill Viola

- ↳ jeu humain : Déluge
- ↳ mette un humain

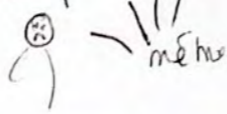
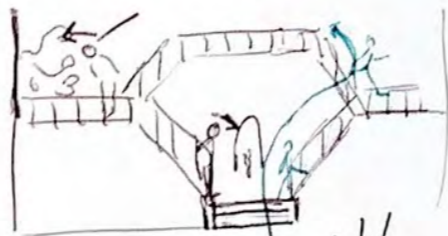
- homme qui découvre l'escalier
- attiré par la fenestres

VIDÉOS : 1/3 méga

baud



- note
- carnet
- 3 tracks
- ↳ 3 pav



① Effet lumière → montage stop motion
bruit fontaine → bruit net
sonage fontaine net + bas

② baud (montage) enfant

② coupe enfant + texture

③ baud photo

1 image 2D mis en 3D en rotation

↳ enfant goûté

+ son enfant

→ théâtralité et mouvement de l'espace par l'enfant.

ENVIRONNEMENT





5^e Arr^t
PLACE
BENJAMIN FONDANE
1879 - 1944
POÈTE ET PHILOSOPHE
DÉPUTÉ, ASSASSINÉ À RIGOLINI

5^e Arr^t
PLACE
BENJAMIN FONDANE
1879 - 1944
POÈTE ET PHILOSOPHE
DÉPUTÉ, ASSASSINÉ À RIGOLINI

MON SEXE
NE DEFINIT
PAS MON
GENRE



PHOTOGRAPHIES





NEZIL

NAS.F.B.

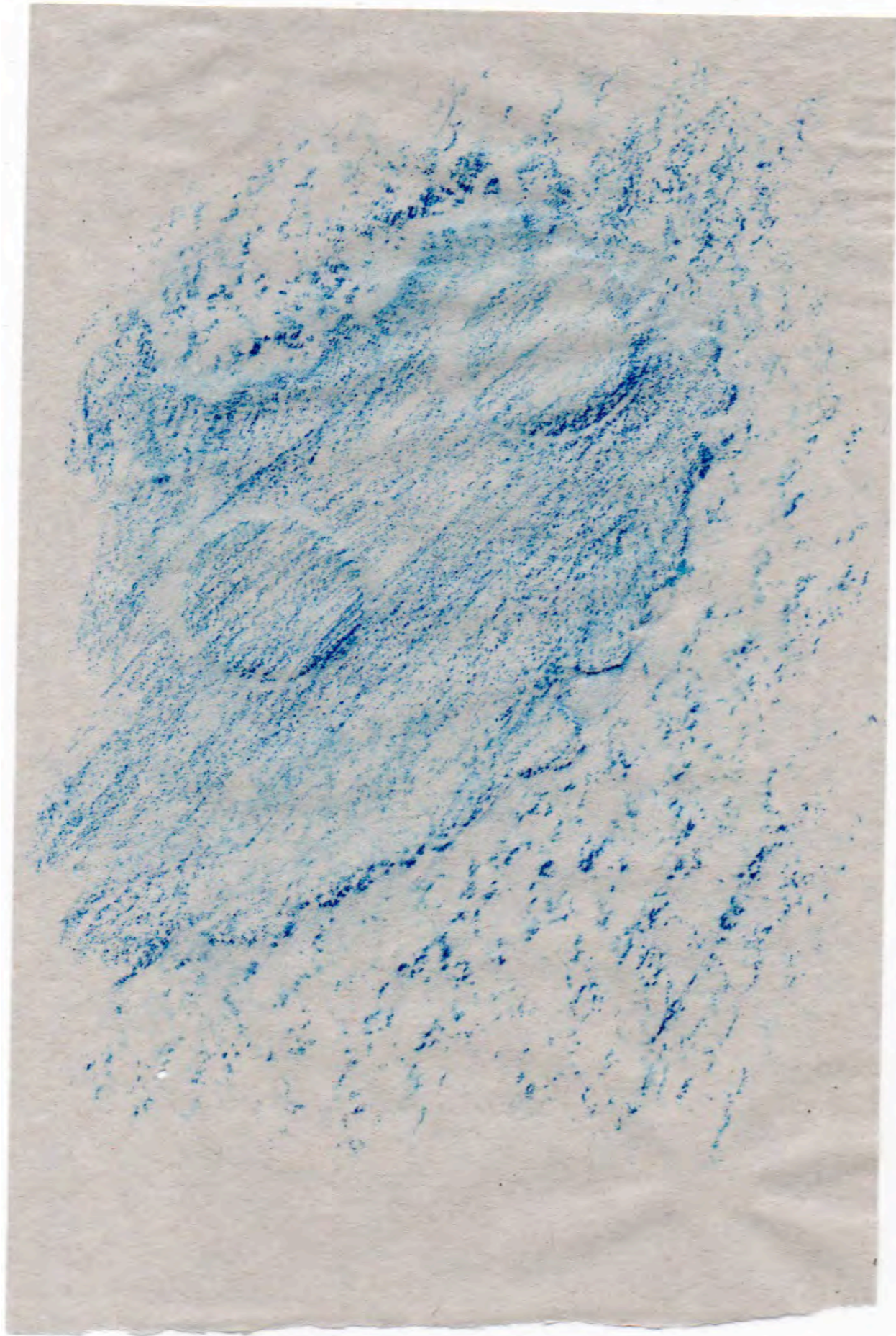


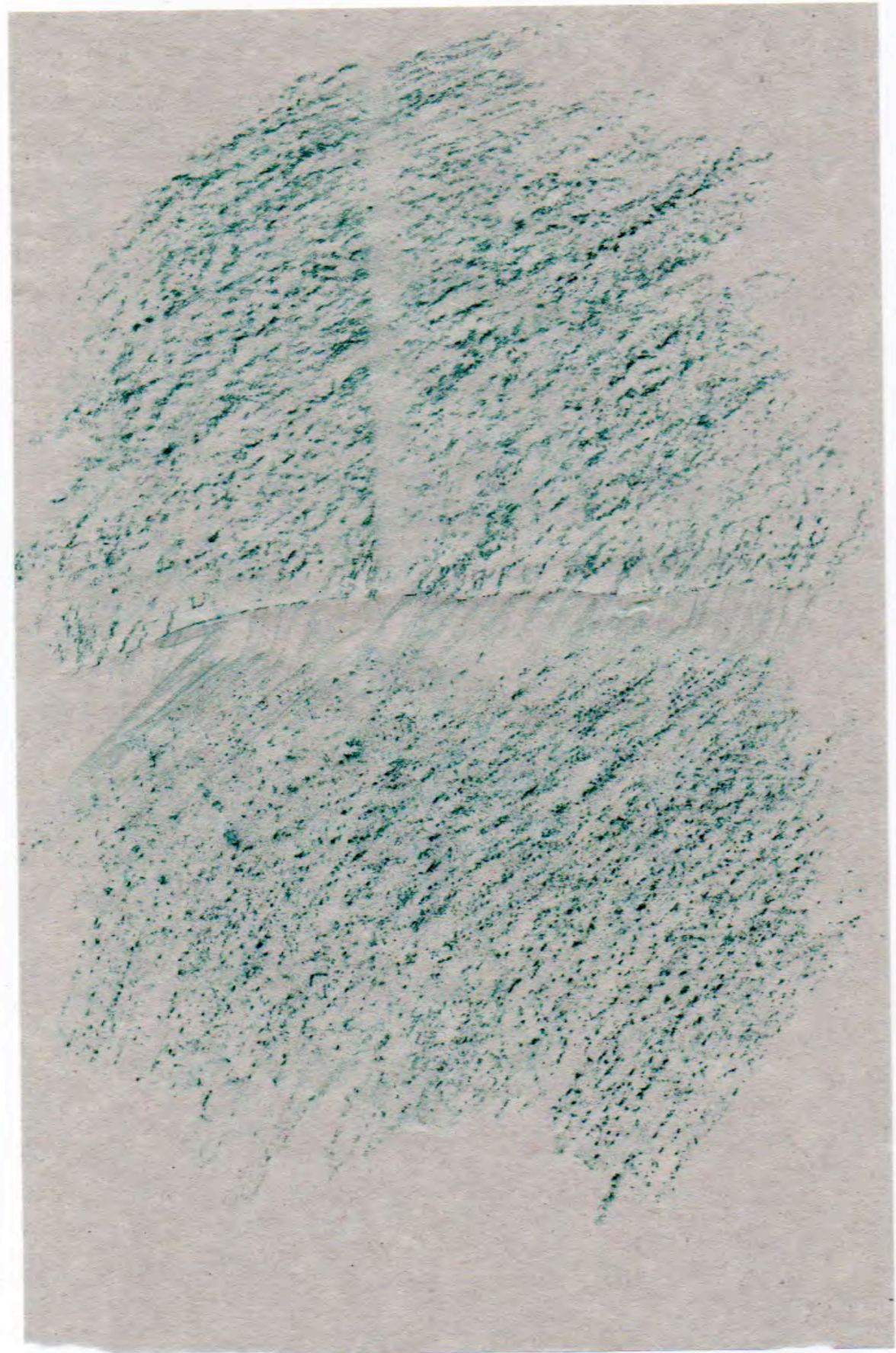




MATIERES

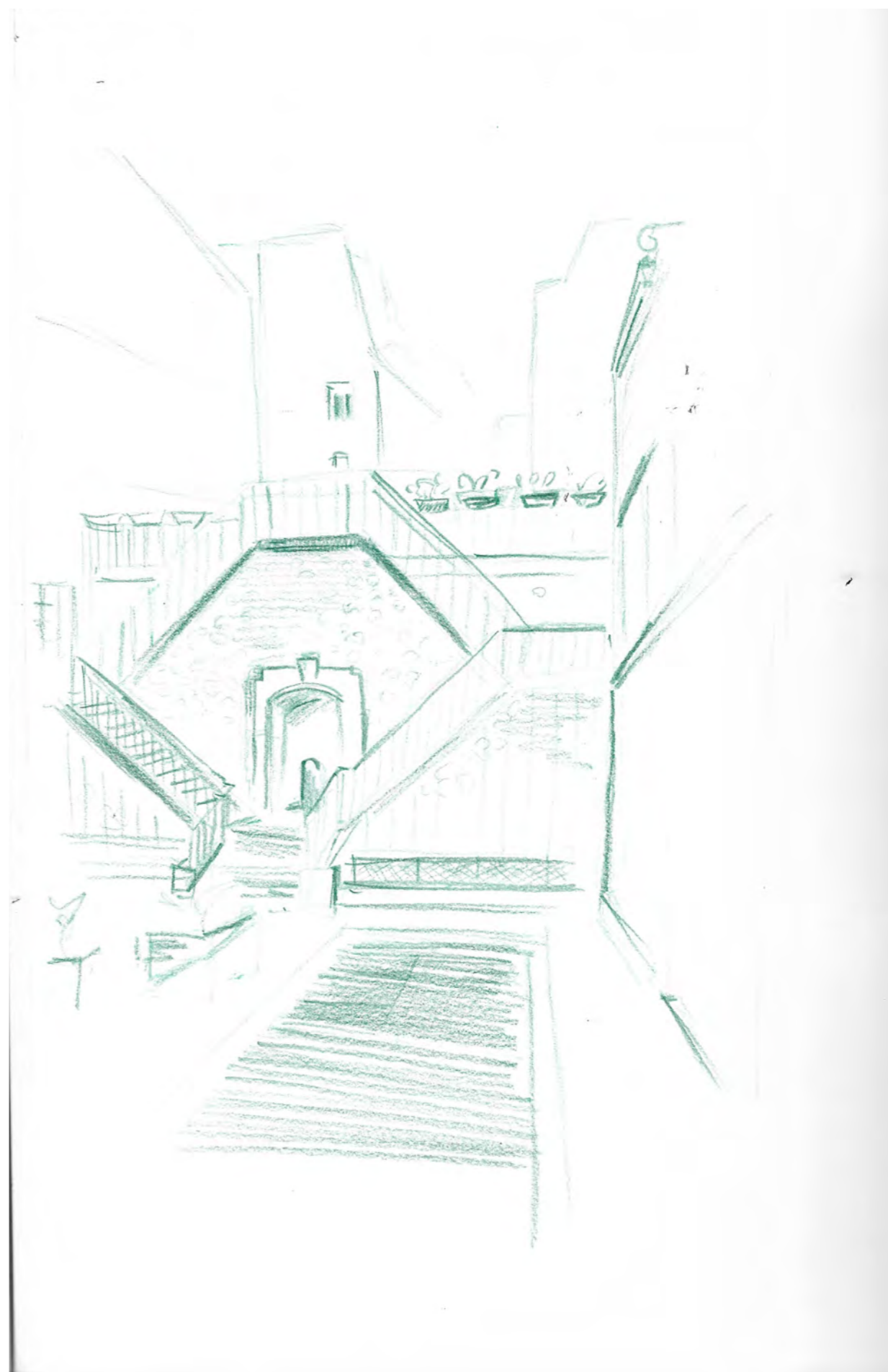






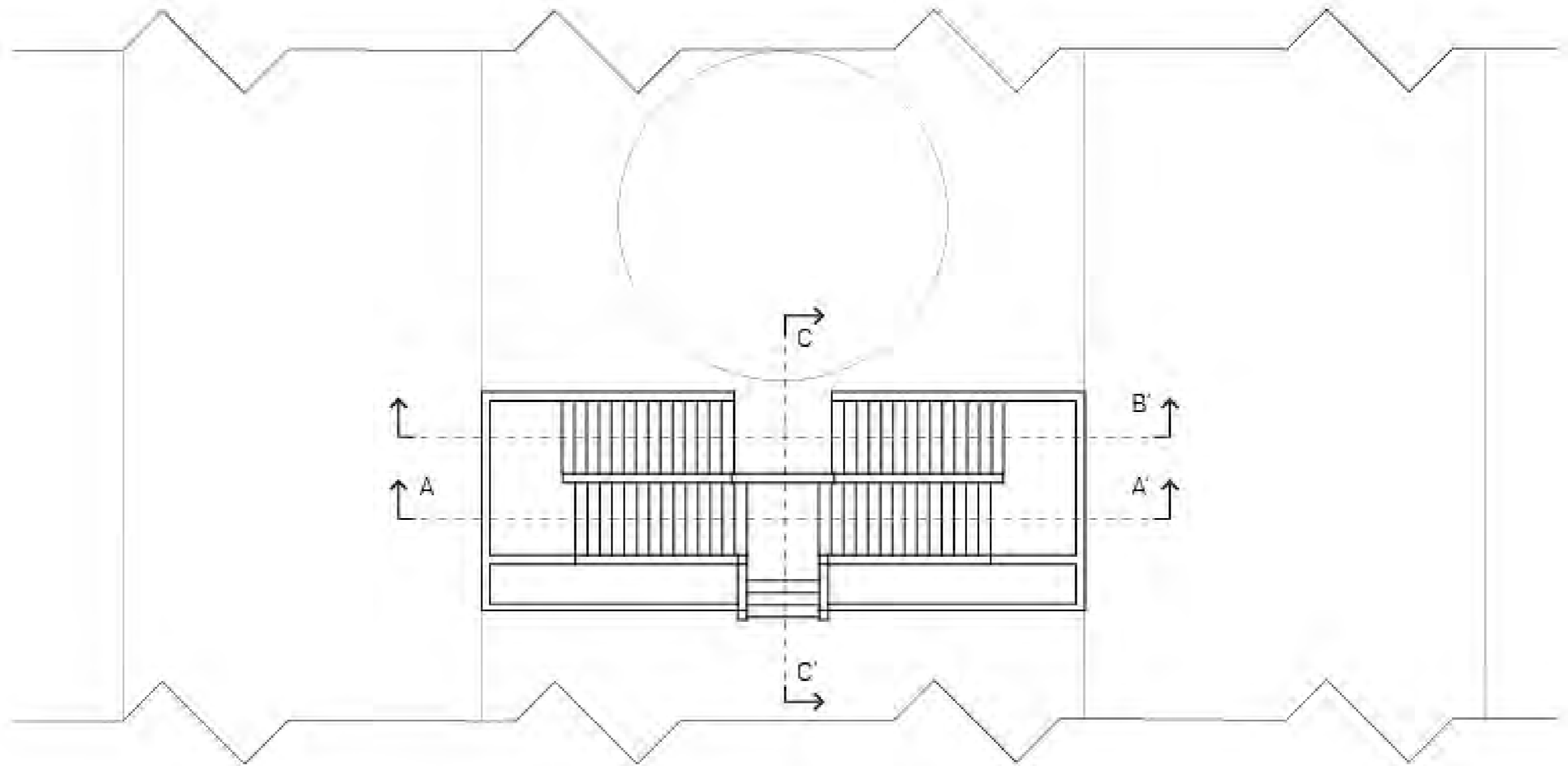


DESSIN

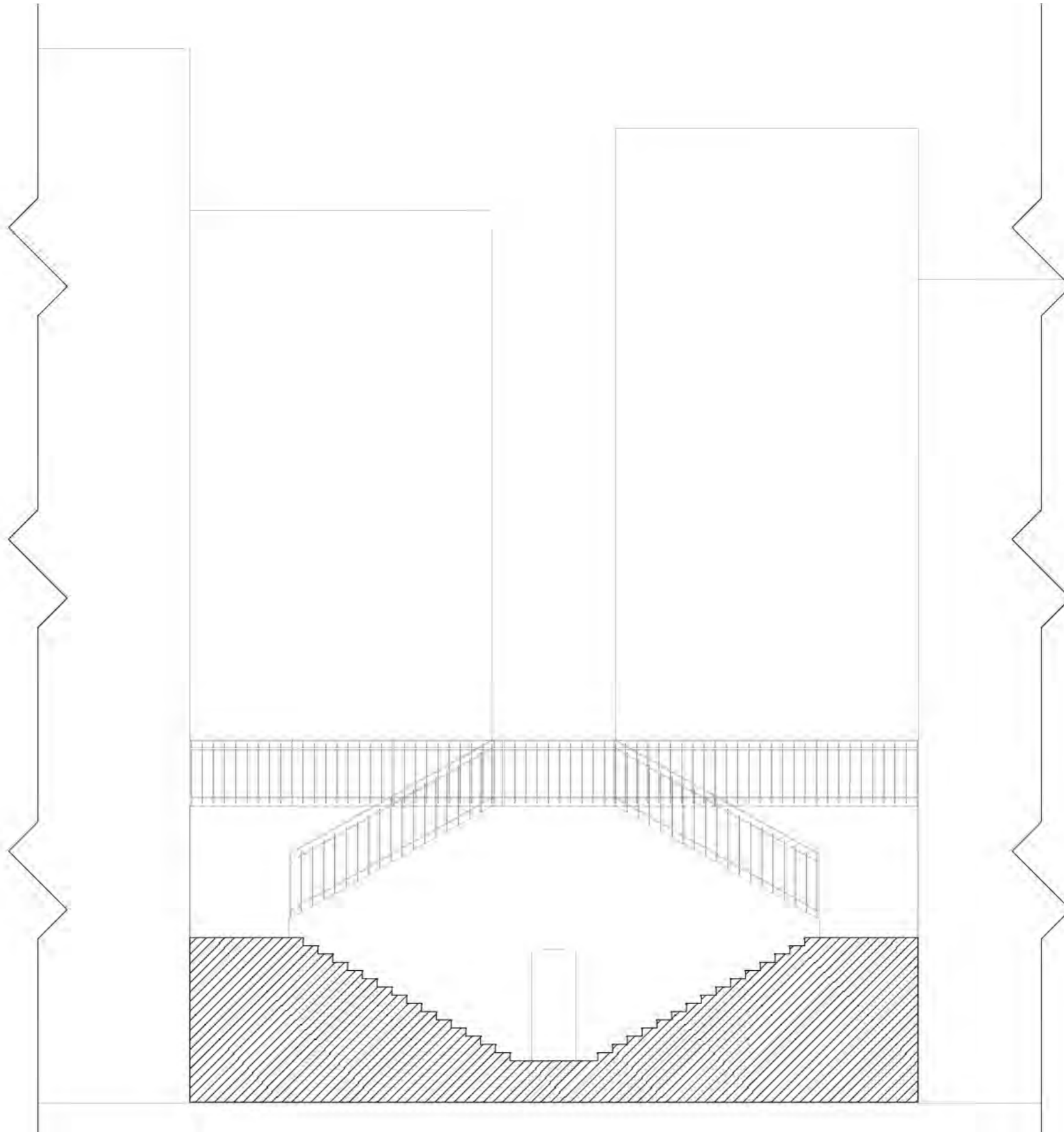




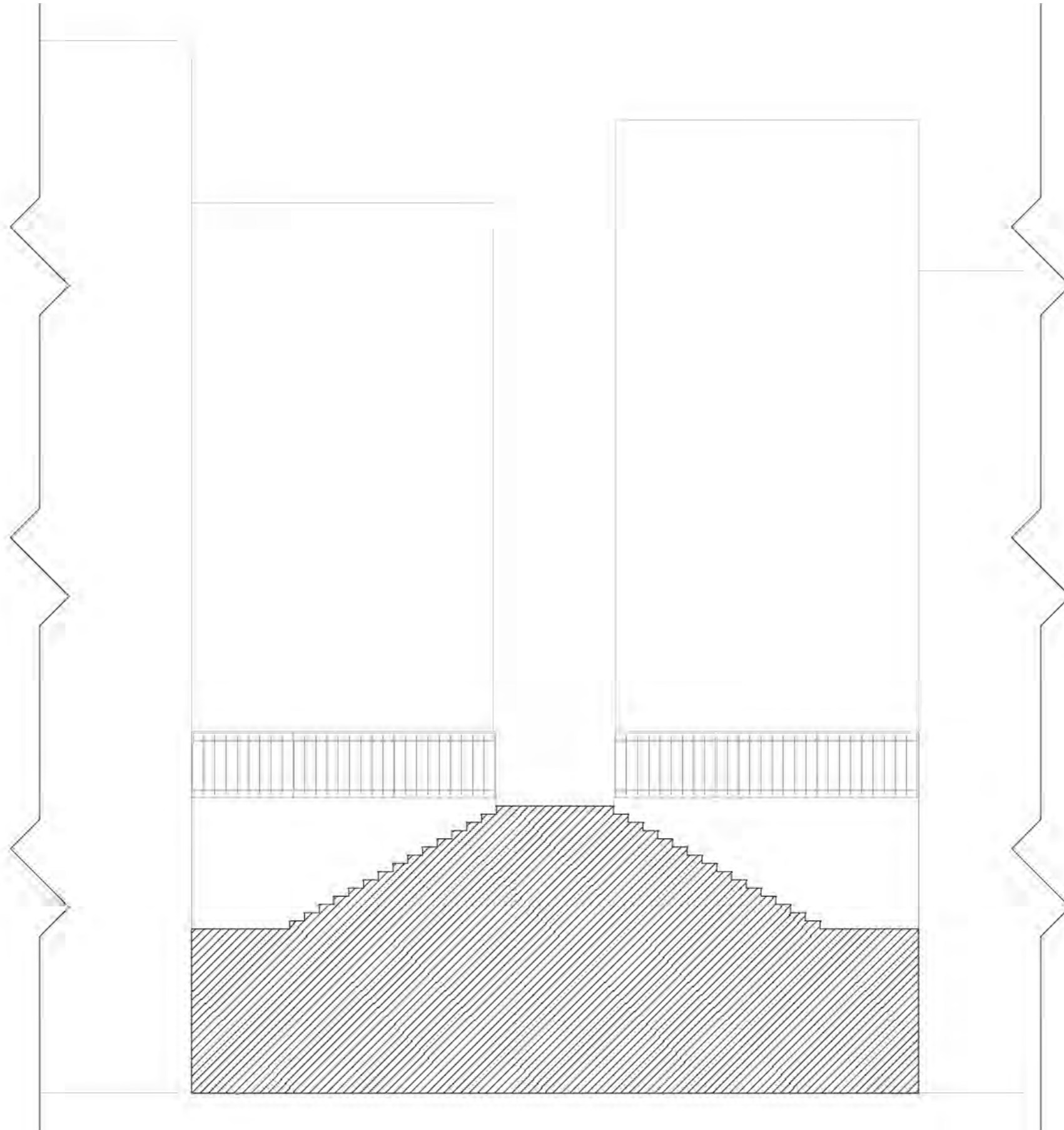
COUPES



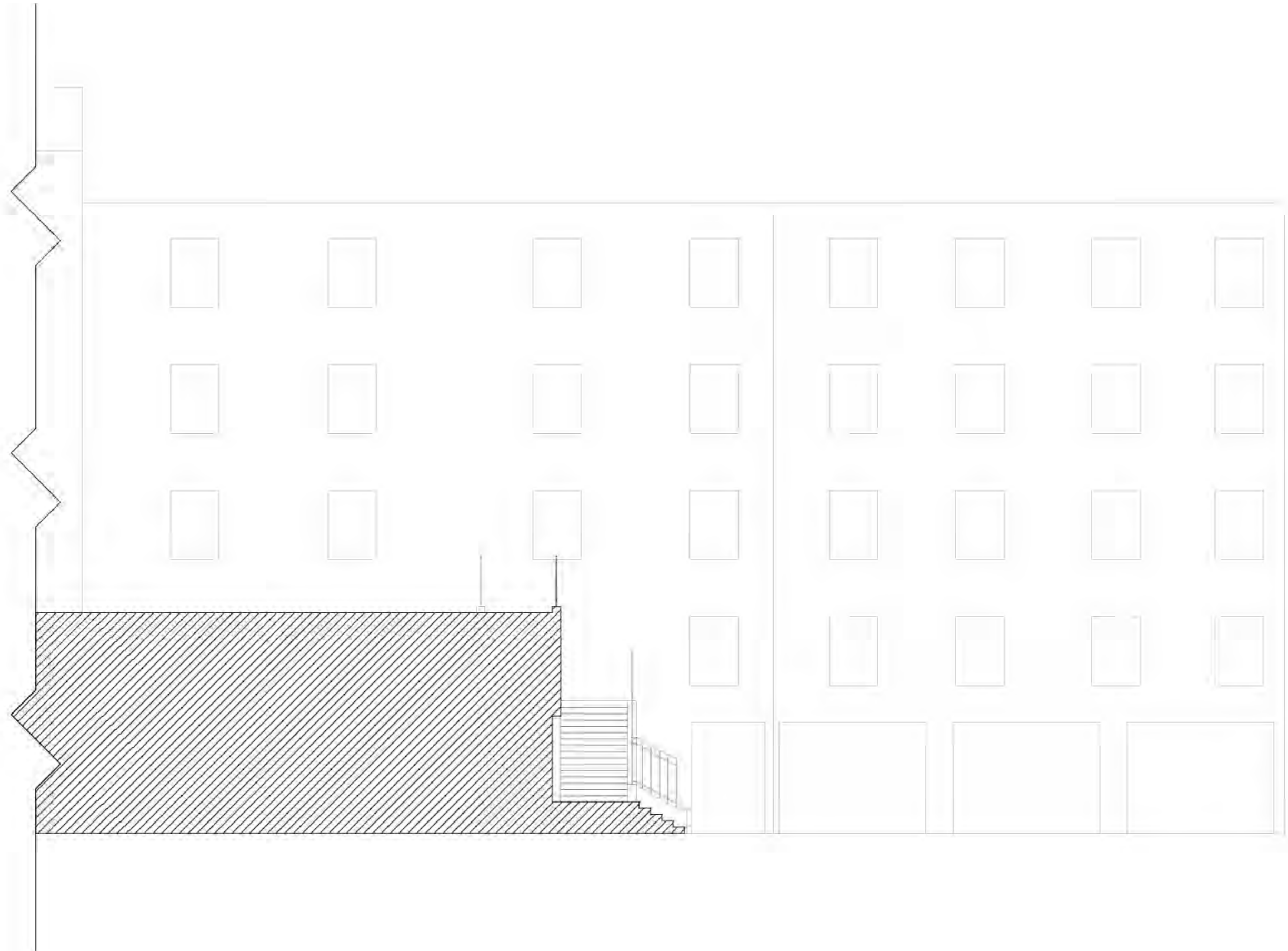
COUPE A-A'



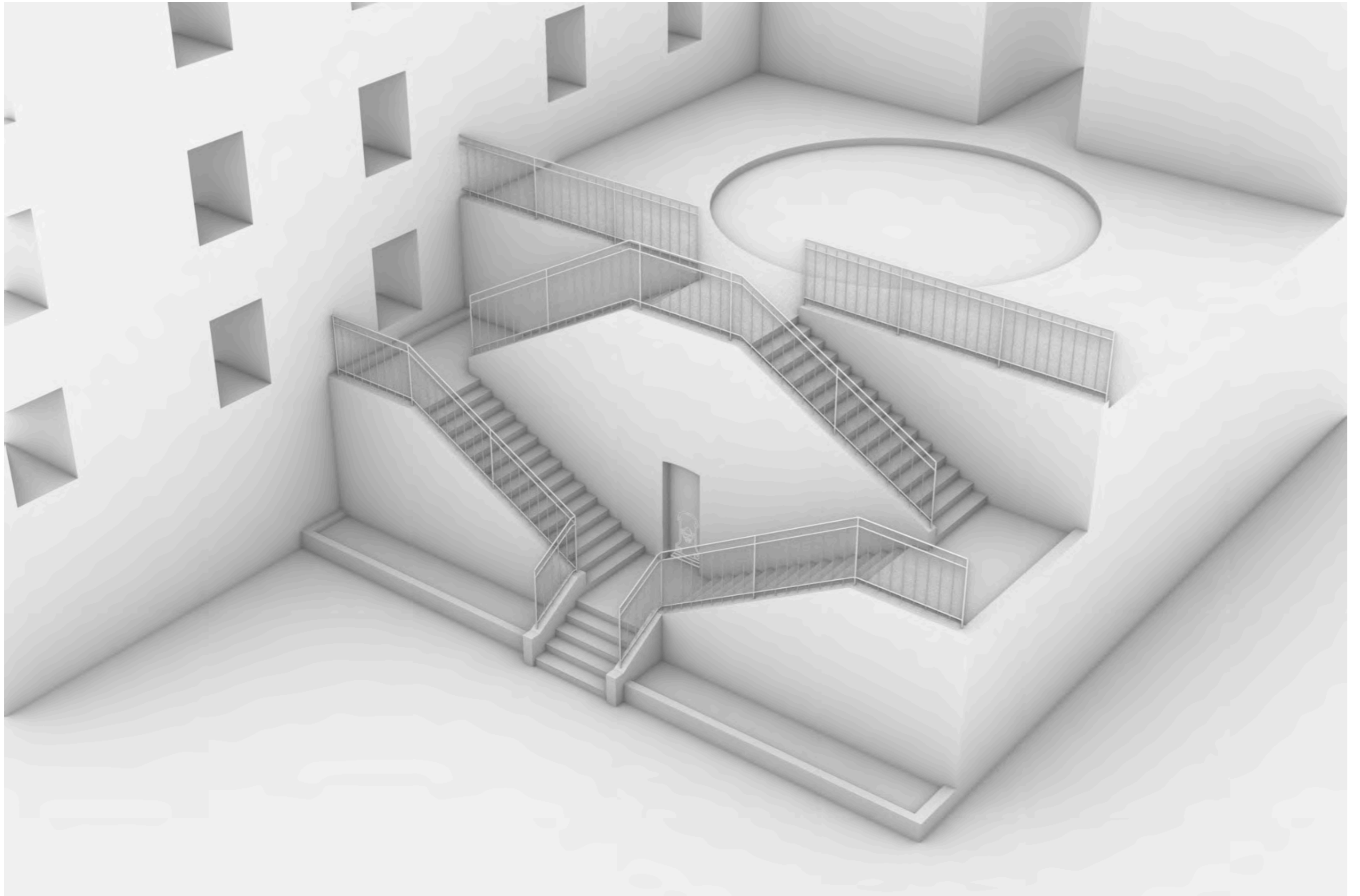
COUPE B-B'



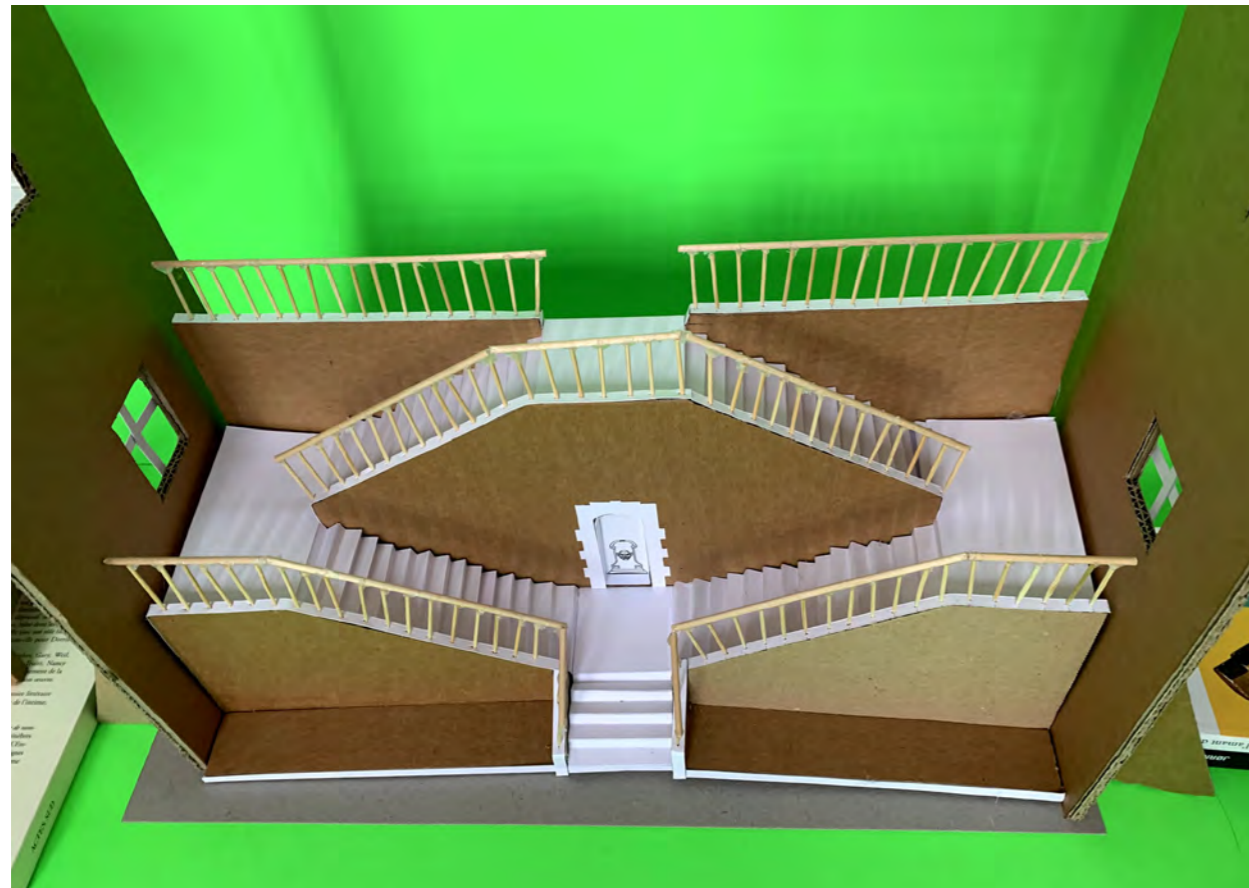
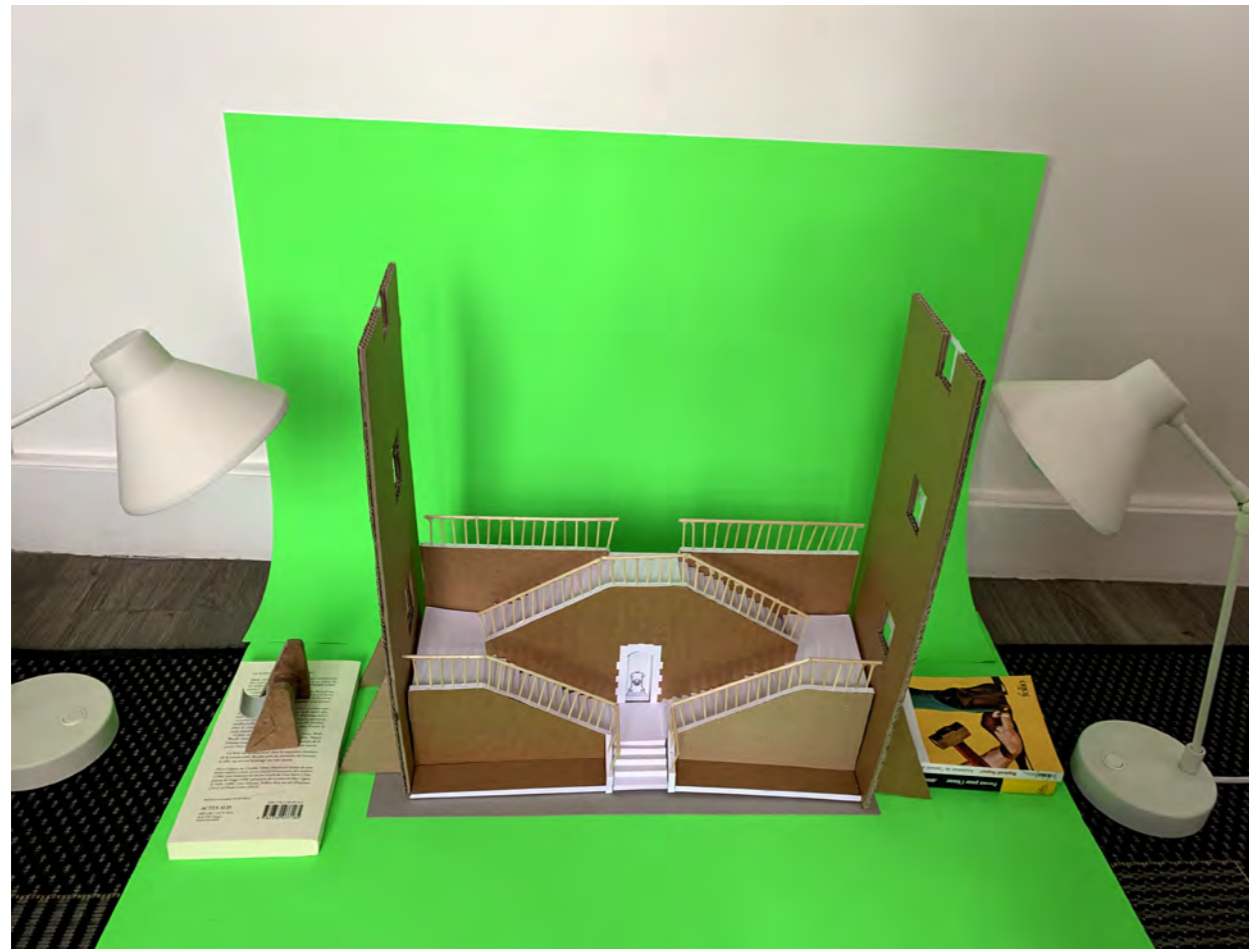
COUPE C-C'



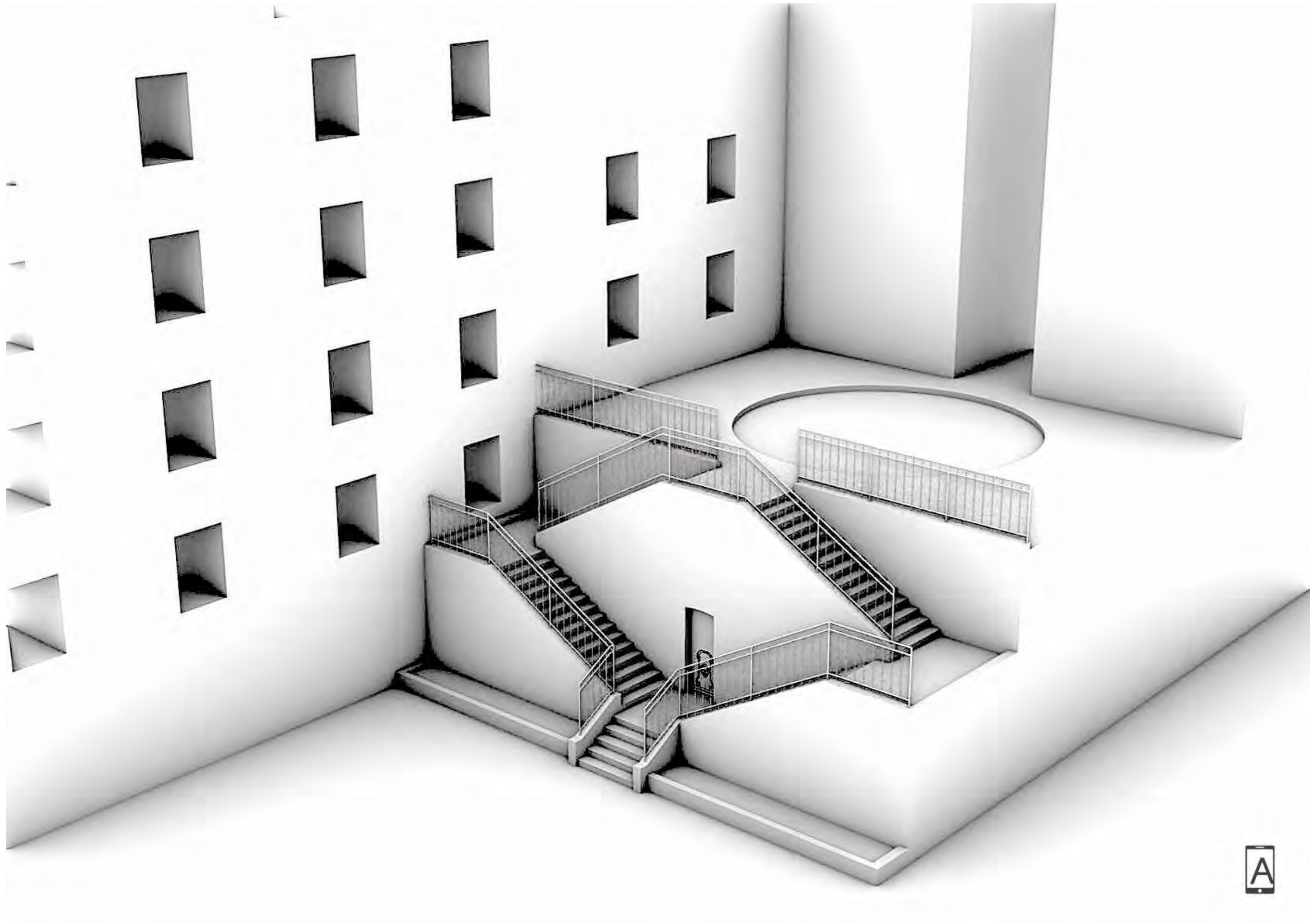
MAQUETTE 3D



MAQUETTE ET STUDIO PHOTO



MONTAGES ARTIVIVE





A

