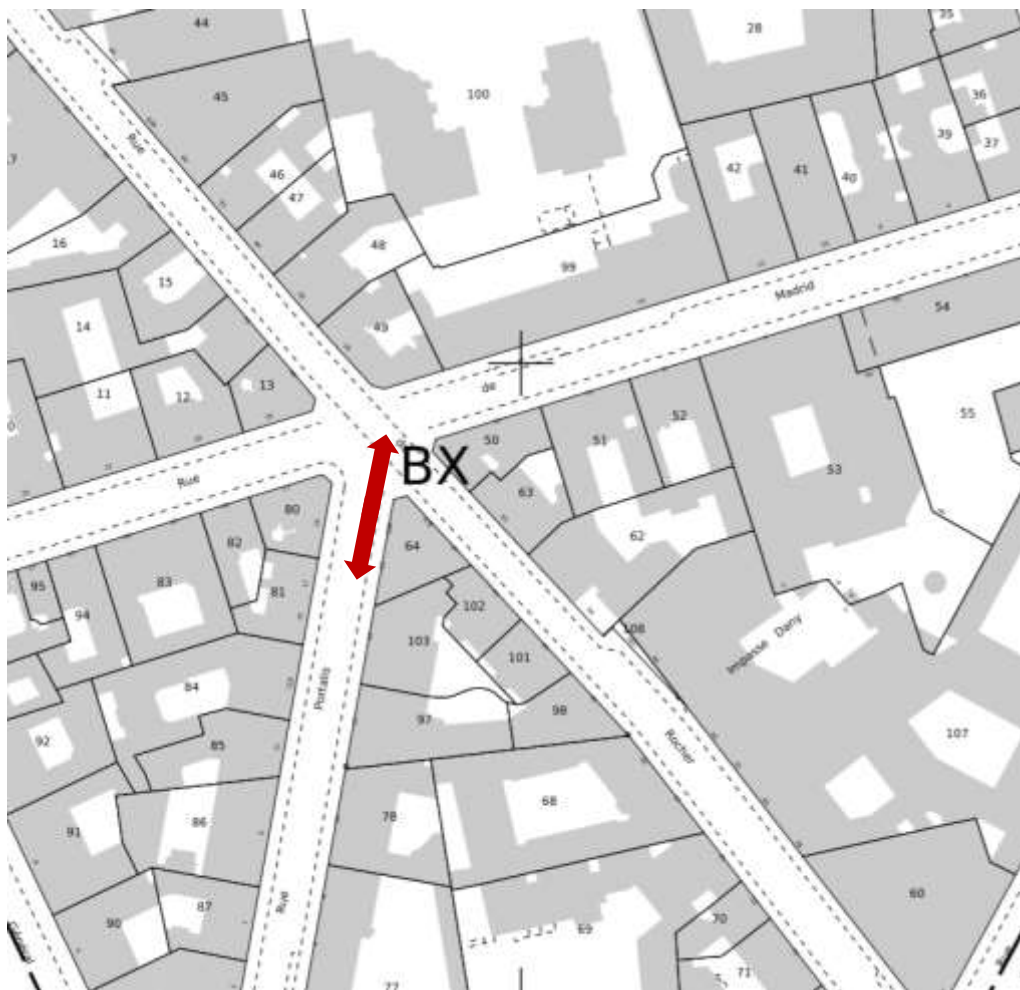




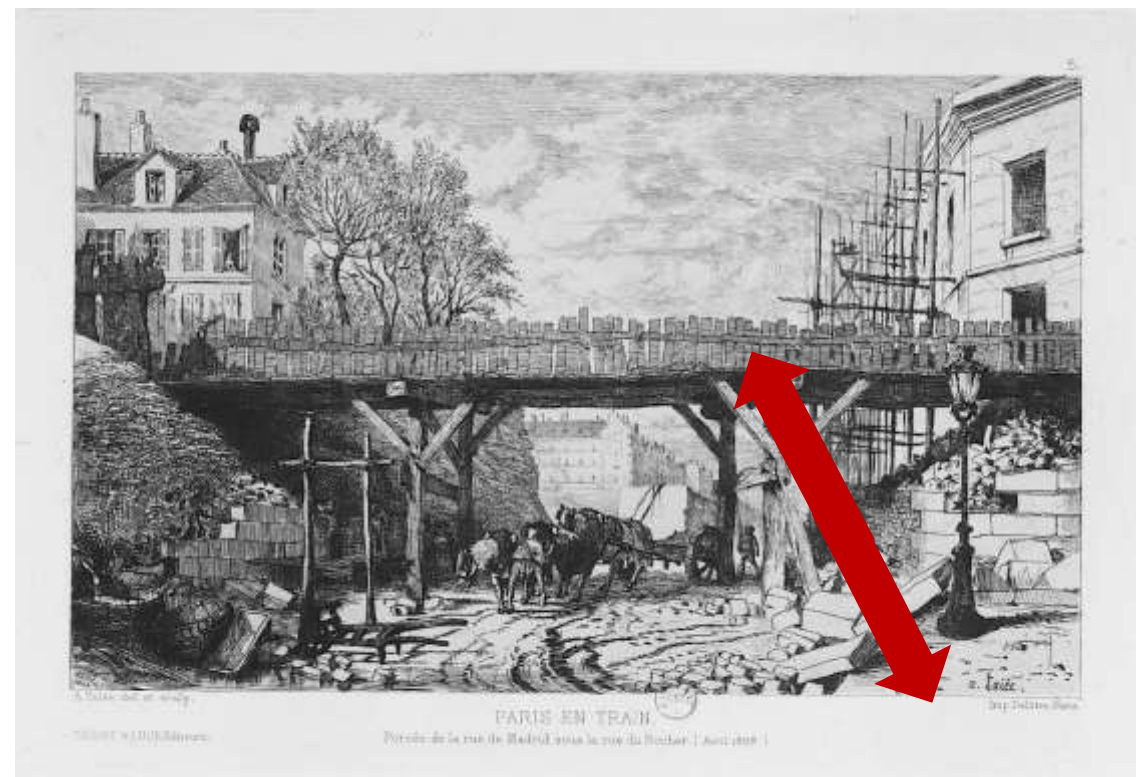
Intensifs inter-cycles L1
LIGNES, MOUVEMENTS ET LUMIÈRE

Lisa Bergeron-Morita
Jade Poisson de Souzy
Mariah Perna



EXTRAIT DU PLAN CADASTRAL

Échelle d'édition : 1/1500

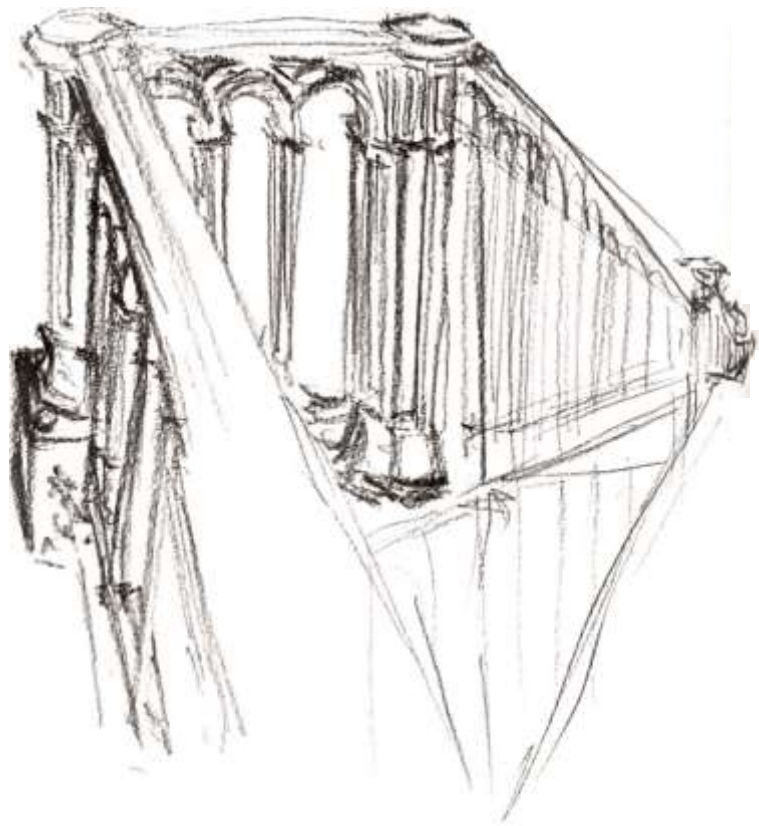


Pont de fortune, percée de la rue de Madrid sous la rue du Rocher, 1868

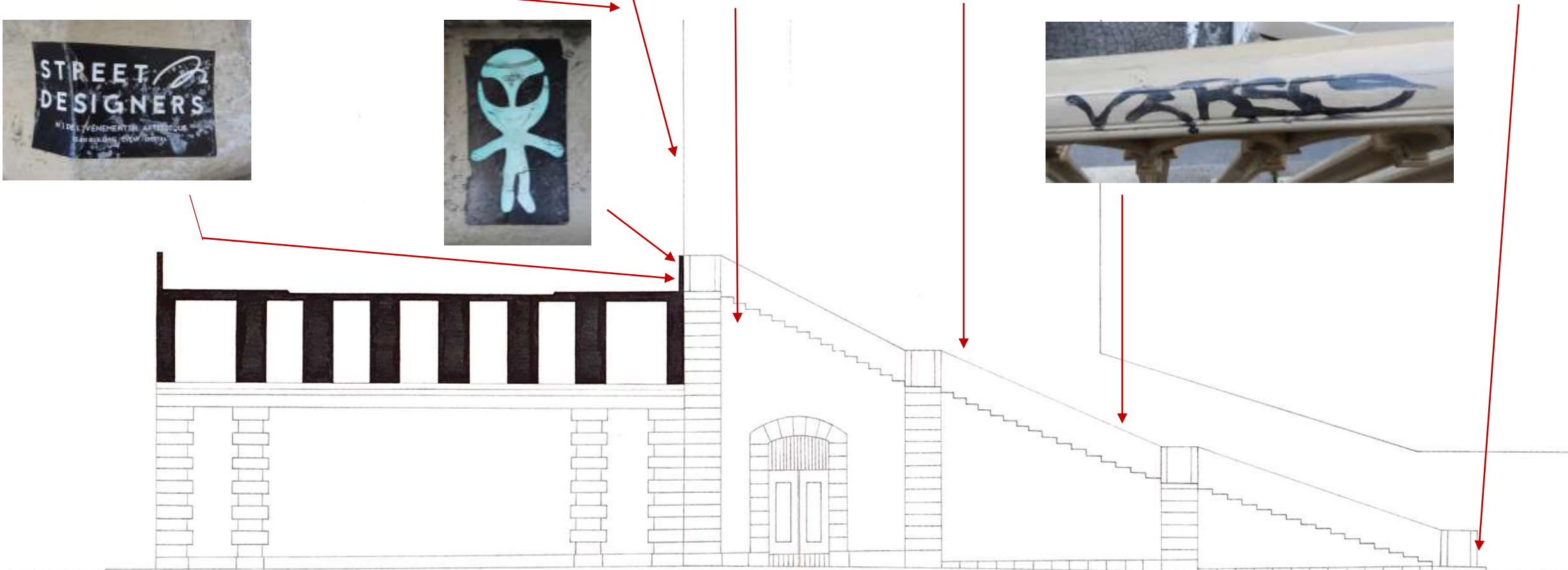


Escalier





Croquis sur place de l'escalier du Rocher - fusain et feutre



Elévation au 1/33^e et les tags artistiques présents su l'escalier et le pont

Les **passants** sont de tous types : il y a,

- des **acteurs** et des **coureurs** ;
- des **bébés** qui pleurent ;
- des **enfants** sur le chemin du retour ;
- des **collégiens** de Fénelon en retard pour leurs cours ;
- des **lycéens** de Racine complotant pour une journée de cours en moins ;
- des **nounous** fatiguées par les mêmes embonpoints ;
- des **mamans** courageuses et coquettes ;
- des **papas** et des poussettes dressées aux dessus des têtes ;
- des **grands-mères** et des **papys** d'une lenteur inusitée ;
- des **hommes d'affaires** pressés ;
- des **salariées** bousculées et indisponibles ;
- des **masquistes** et des **têtes toutes libres** ;
- des **touristes** et des **perdus** ;
- des **animaux** passants inaperçus
- des **livreurs** fâchés jetant leurs commandes du haut des escaliers ;
- des **artistes** et des **béotiens** fatigués ;
- des **étudiants** stressés et déprimés ;
- des **professeurs** aussi stressés et déprimés ;
- et des « **nous** » perchées ;

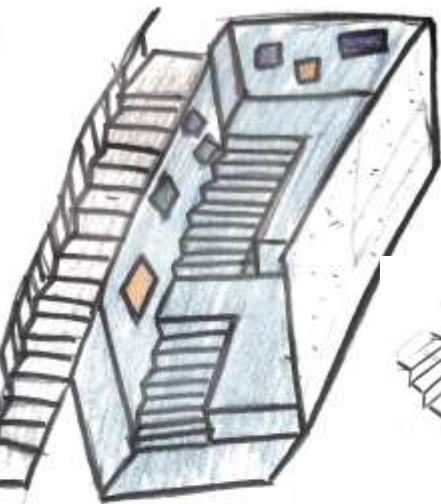
Poème et gif





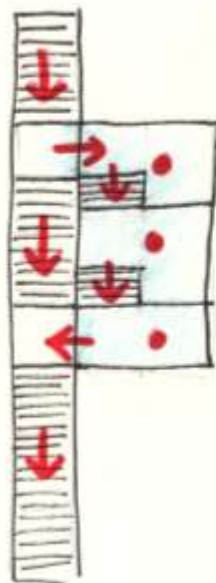
Trackers d'esaies, Artive

GALERIE EPHEMÈRE



Porte + lumière
= plus
attirant

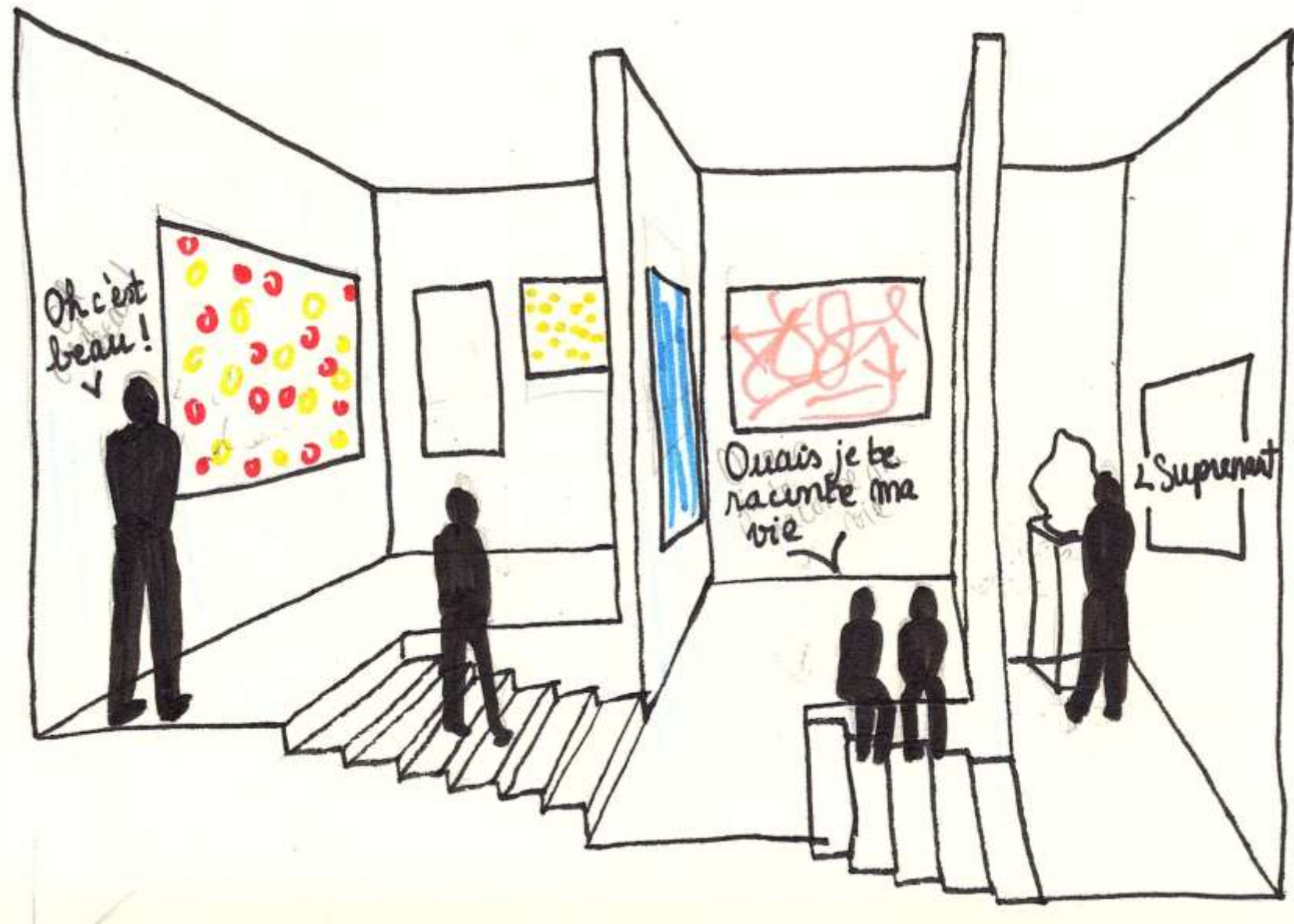
Création d'un nouvel espace à découvrir.



→ sens de circulation d'un passant



4m





RECOGNITION SPEED
★★★★★

Tracker 1



RECOGNITION SPEED
★☆☆☆☆

Tracker 3



RECOGNITION SPEED
★★★★☆

Tracker 2



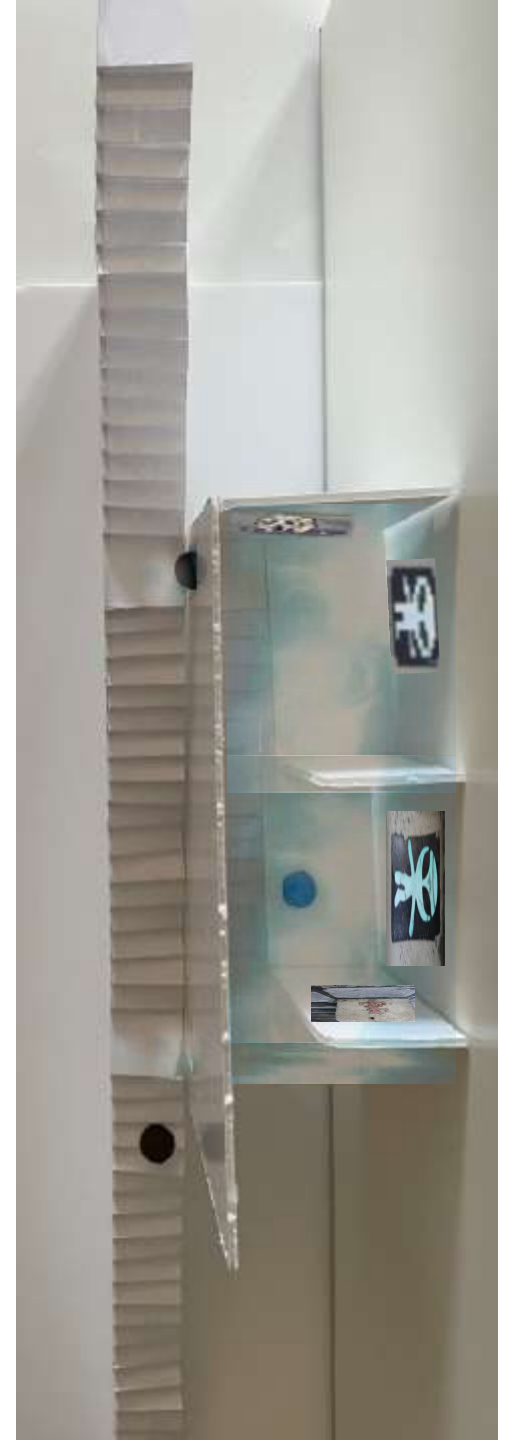
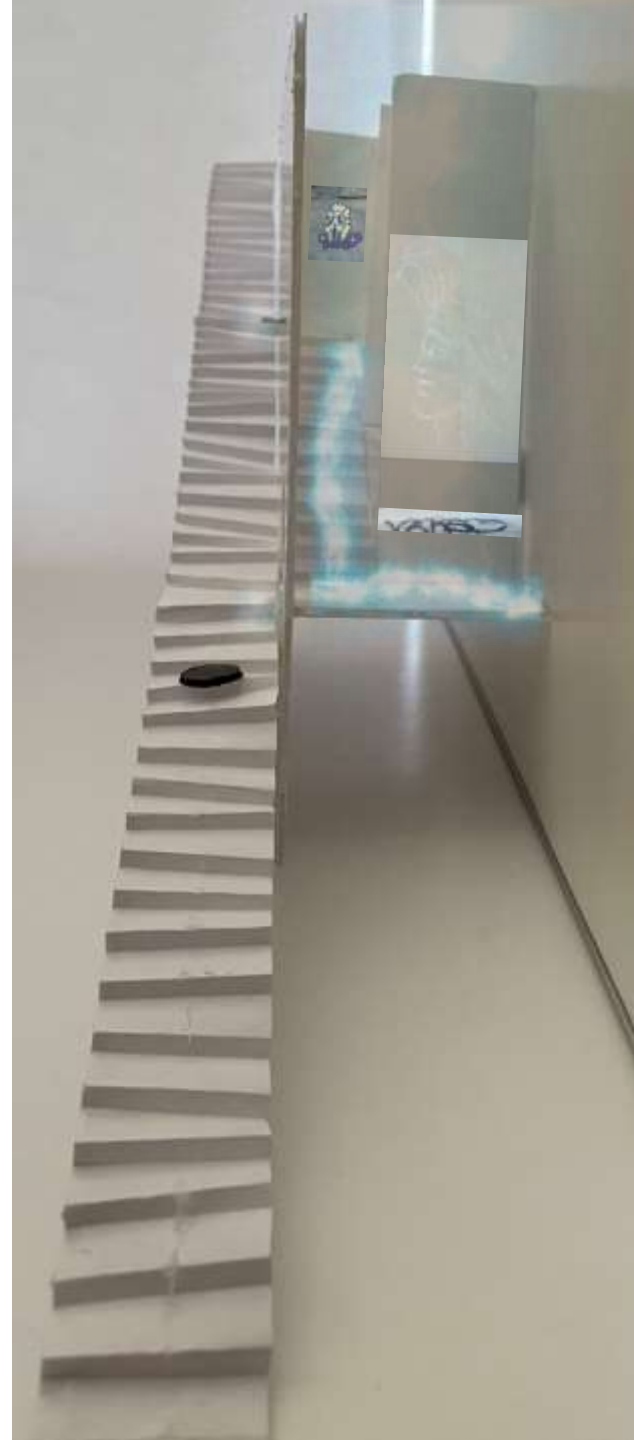
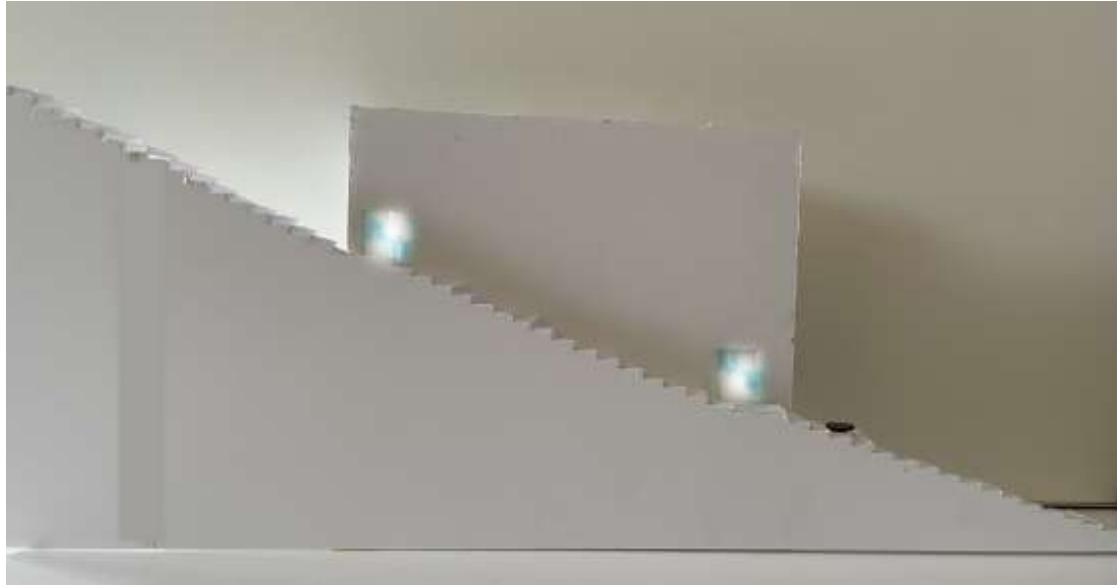
Trackers, Artive





RECOGNITION SPEED





Elément du tracker 1, photos de la maquette



RECOGNITION SPEED
★★★★☆



Tracker 2



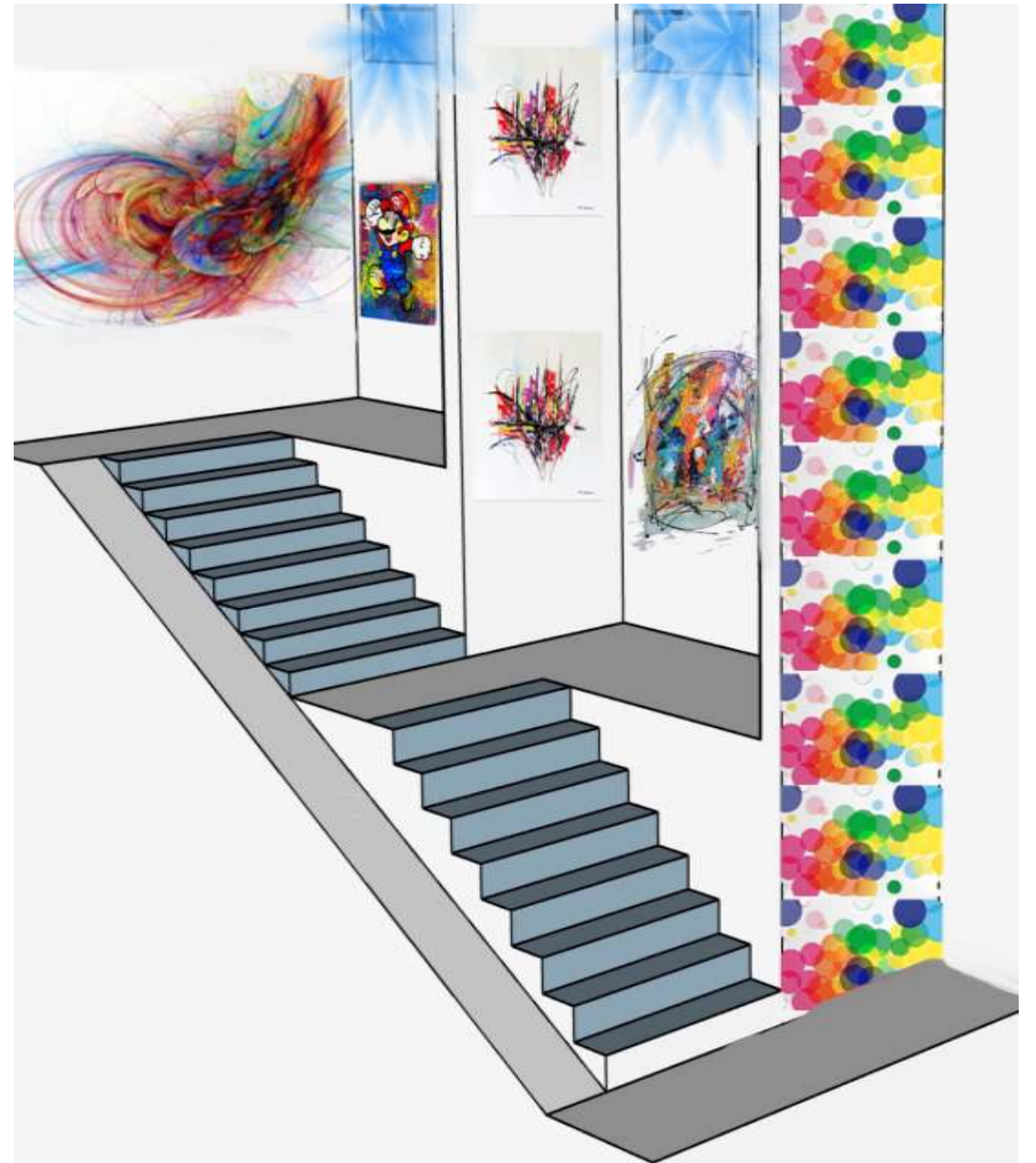
RECOGNITION SPEED



Tracker 3



Eléments du tracker 3, image sketchup



Note d'intention :

Le projet a été pensé pour les nombreux passants de l'escalier de la rue du Rocher. Nous avons remarqué qu'ils étaient gênés par l'étroitesse de l'escalier qui fait qu'1m10 de large. Nous avons donc pensé à un nouvel espace qui permettrait de faire une pause pendant l'ascension ou la descente de l'escalier.

On rentre dans cet endroit par les deux portes qui avant notre projet permettaient de rentrer dans le bâtiment accolé à l'escalier. Les passants ont soit le choix de continuer leur chemin sans s'arrêter donc en utilisant l'escalier de base, ou de pivoter à 90 degrés pour rentrer dans l'espace à découvrir conçu en s'inspirant des tags présents sur l'escalier.

En effet, il n'est pas qu'un espace pour s'essouffler mais aussi pour admirer les performances artistiques et projets présentés dans ce lieu. Il devient donc comme une galerie éphémère où des artistes peuvent venir présenter leurs œuvres. Lorsqu'on y rentre, on voit tout de suite des œuvres d'art.

Des lumières attrayantes incitent les passants à y rentrer. A l'intérieur, l'espace est séparé en deux parties qui sont reliés par des escaliers. Cela permet de mieux voir les œuvres installées. Il a été inspiré des espaces scéniques créés par des escaliers du metteur en scène Appia.

Nous avons utilisé Artivive pour permettre de rendre compte de notre espace et des enjeux de notre projet.

Nous avons fait une maquette matérielle en carton de l'escalier et l'espace ajouté pour comprendre la volumétrie de notre galerie. On a rajouté des lumières à l'intérieur de l'espace qui ressortent des portes.

Nous avons aussi réalisé une élévation de l'escalier de la rue du Rocher. Par-dessus celle-ci, on a créé un stop-motion sur Tiktok et ajouté du son où l'on entend le mécontentement des passants avec Première-Pro. Les passants marchent sur l'escalier et ils se rentrent en collision pour que l'on sente l'étroitesse de l'escalier.

Enfin, dans le dernier tracker, nous avons utilisé une photo de la porte de l'escalier que nous avons photoshopé pour montrer la lumière qui jaillit de la porte et qui incite à découvrir l'intérieur. L'intérieur de l'espace a été modélisé avec Sketchup et les œuvres d'art ajoutées avec Photoshop. On entend des voix des visiteurs heureux de découvrir des œuvres d'art et de pouvoir faire une pause.