

Synthèse

Conception

Chez MOUA ?

Maison - Je suis une maison sans vis-a-vis, qui ne vis que pour moi et qui n'a pas à ce soucier de voisins gênants.

Ouverte - Je prend le soleil au maximum et profite de la vue qui s'étend devant moi.

Unificatrice - Je fais corps avec la colline où je suis implantée et je réunis mes habitants en mon sein.

Accueillante - Quand vous venez chez moi c'est pour profiter et y rester. Je serai votre chez-vous où je ne serai rien du tout.

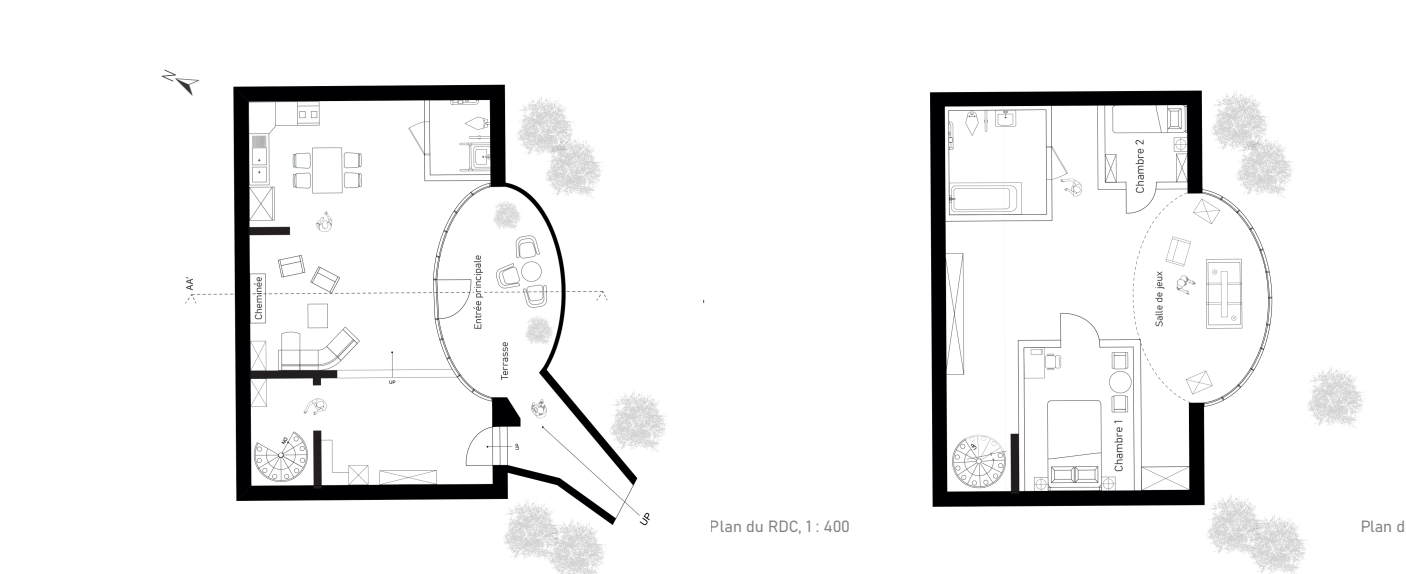
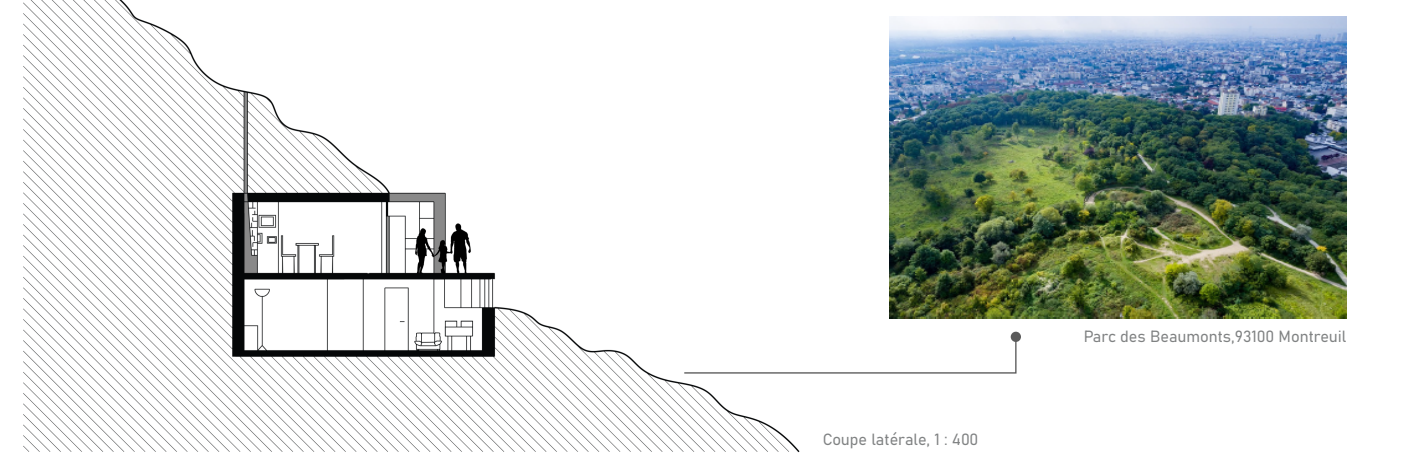
[Interview de chez MOUA]

Qui sont vos habitants ?
- C'est une jolie famille composée d'un couple et de leur charmante petite fille.

Où pouvons-nous venir vous voir ?
- Au Parc des Beaumonts à Montreuil, dans une parcelle assez isolée et pentue. Chercher bien je ne suis pas visible tout de suite !

Comment avez-vous été construite ?
- C'est simple, deux mots: la Lumière et la Chaleur. Créer de la chaleur par la lumière et de la lumière par des sources de chaleur pour s'envelopper entièrement.

Combien de temps rester vous ainsi ?
- Aussi longtemps que mes habitants seront ici. Je m'adapte au temps qui passe en faisant mouvoir mes cloisons, alors, de nouveaux habitants ne me font pas peur !



Recherche

La disposition des fenêtres

La fenêtre du semi-sous-sol

La luminosité à travers la fenêtre

Fenêtre thermochromique de technologie

Habiter les interstices

Parasite, Beng Joon Ho

Fenêtre thermochromique de technologie

Analyse

Un collage de la lumière pour la lumière à travers la fenêtre.

Un grand format de 1,9 m de la largeur.

Les poutres de la porte d'entrée en bois.

Un plan de la fenêtre.

Point de rassemblement

Référence : Villa Vals

Hotel Capsule et Bibliothèque-Atelier tao+c

Maison et studio de Frank Lloyd Wright

Villa Vals - SeARCH + CMA

Un collage de la lumière pour la lumière à travers la fenêtre.

Un grand format de 1,9 m de la largeur.

Les poutres de la porte d'entrée en bois.

Un plan de la fenêtre.