

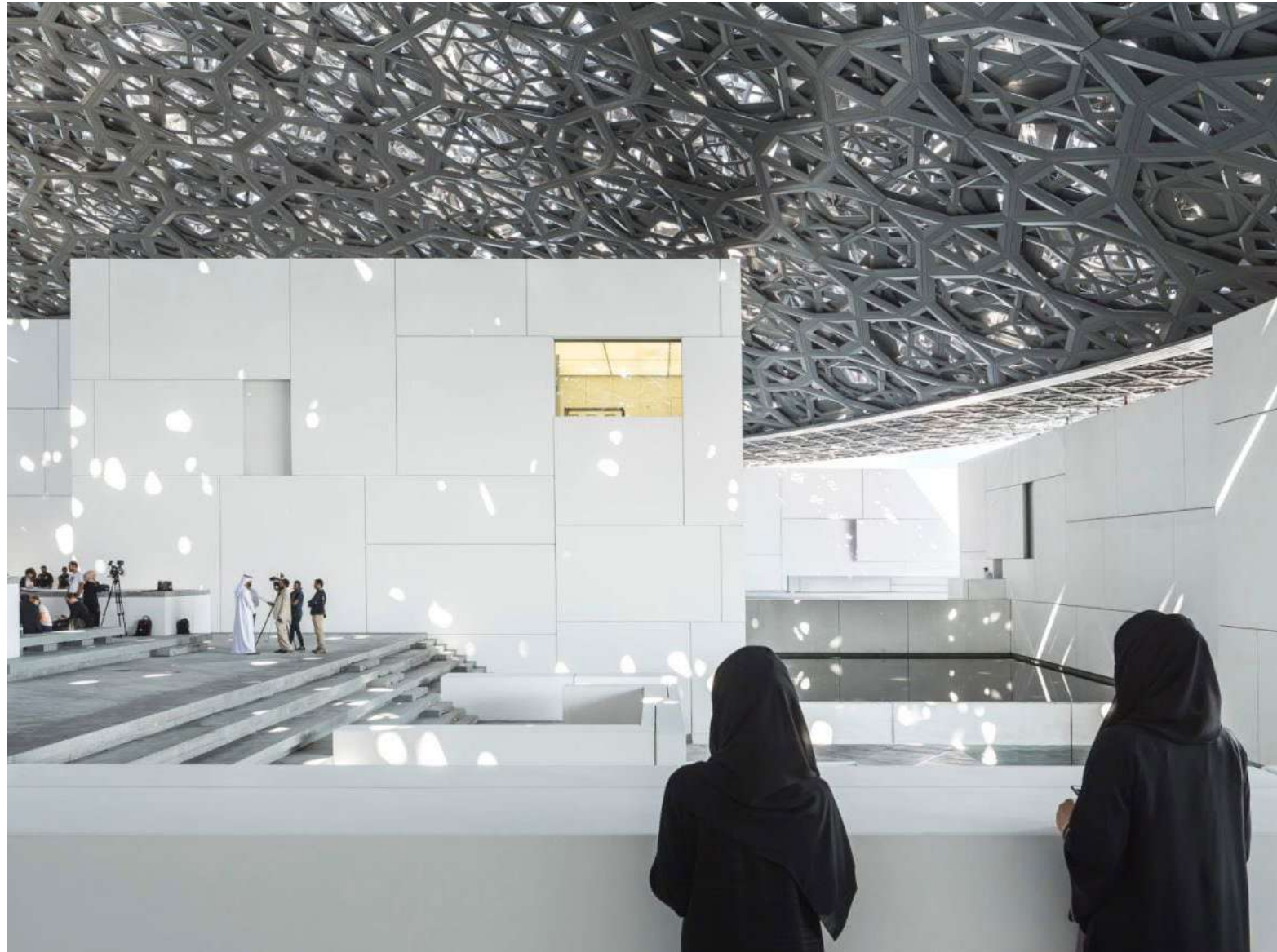
Groupe B

Nolwenn Bergeron, Romane Cercy, Youssef Chehade

Intensifs inter-cycles / 13' - La commande des photographies d'architecture. Au croisement des enjeux de communication et de collaboration.
Karine Guilbert & Margotte Lamouroux.

Exercice I 08/02/2021

Le Louvre Abu Dhabi,
Ateliers Jean Nouvel



Pistes développées par les photographes



© Mohamed Sonji



© Boegly Grazia



© Roland Halbe

- Volumétrie et matériaux
- Insertion urbaine
- Point de vue et orientation
- Composition
- Récit et ambiance
- Relation avec les éléments naturels
- Question d'échelle

LUMIERE

SABLE

MER



© Roland Halbe

Exercice 2 10-12/02/2021

Clichy-Batignolles,
TVK Architectes



Brief de la commande



COMMUNICATION

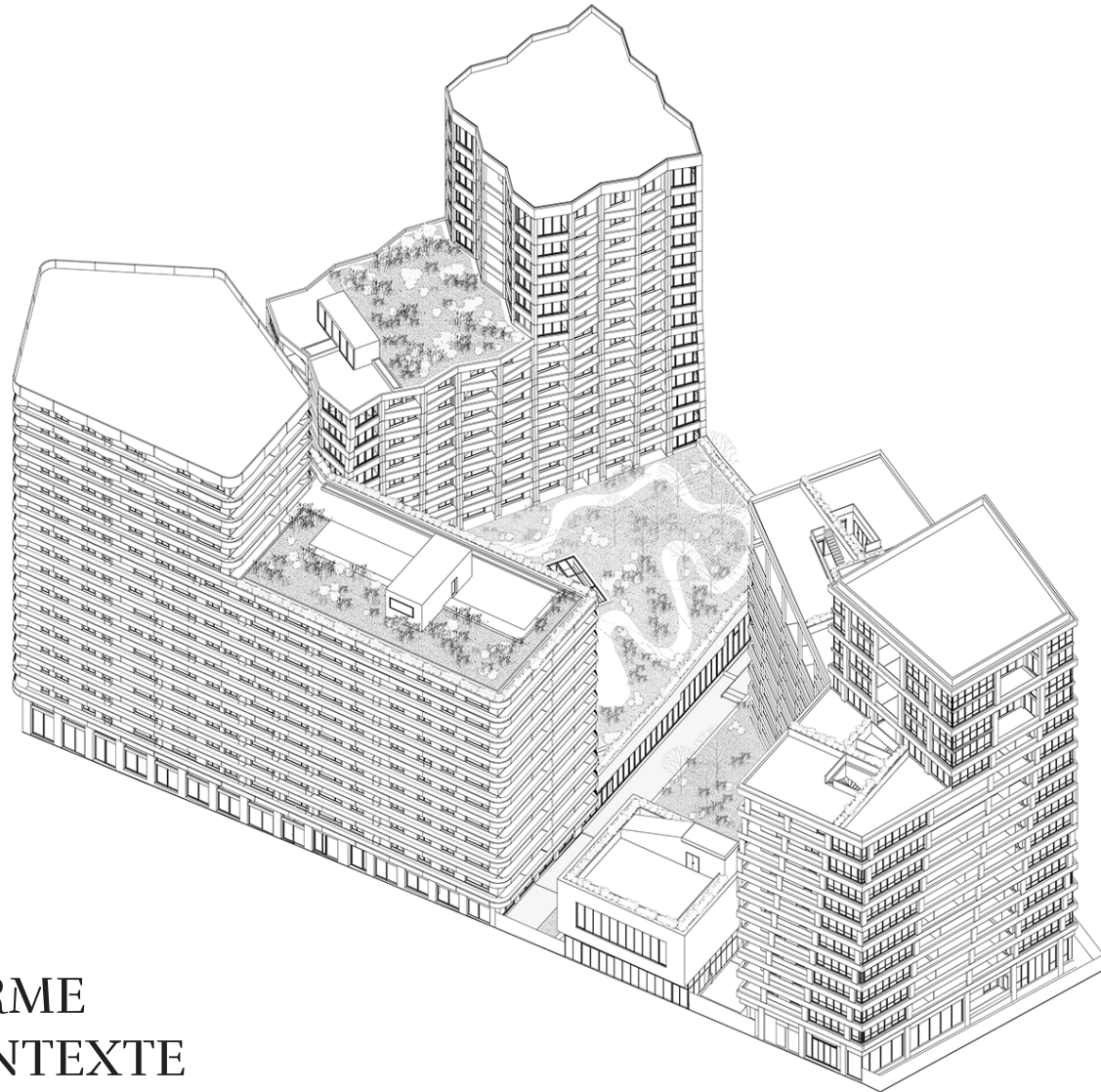
-Commande de reportage photographique pour le book de l'agence.

-Les axes directeurs de la démarche sont : Forme, Contexte & Matérialité.

-Insertion du projet dans son environnement urbain, comment on découvre l'édifice de différents points de vue...



Présentation du bâtiment



FORME
CONTEXTE
MATERIALITE

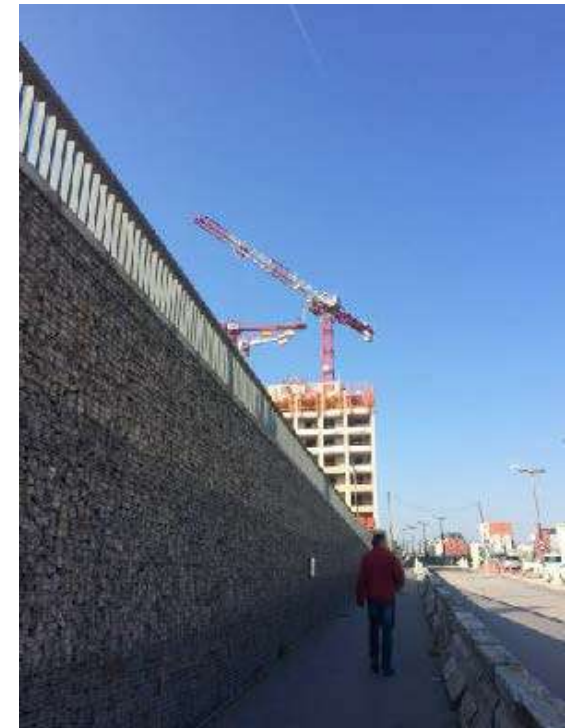
Programme - Cinéma multiplexe de 7 salles, espace culturel, centre d'animation, salle de concert, 342 logements (sociaux, accession, loyer maîtrisé), commerces et jardin.

Maître d'ouvrage - Linkcity, Nexity, SNES/Pathé, Ville de Paris

Surface - 29 200 m² SDP

Date - Livré en 2018

Équipe - TVK (architectes mandataire), Tolila + Gililand (architectes associés), Praxys (paysage), Elithis (BET fluides et environnement), Stefan Shankland



© TVK

Phase chantier, Avril 2017

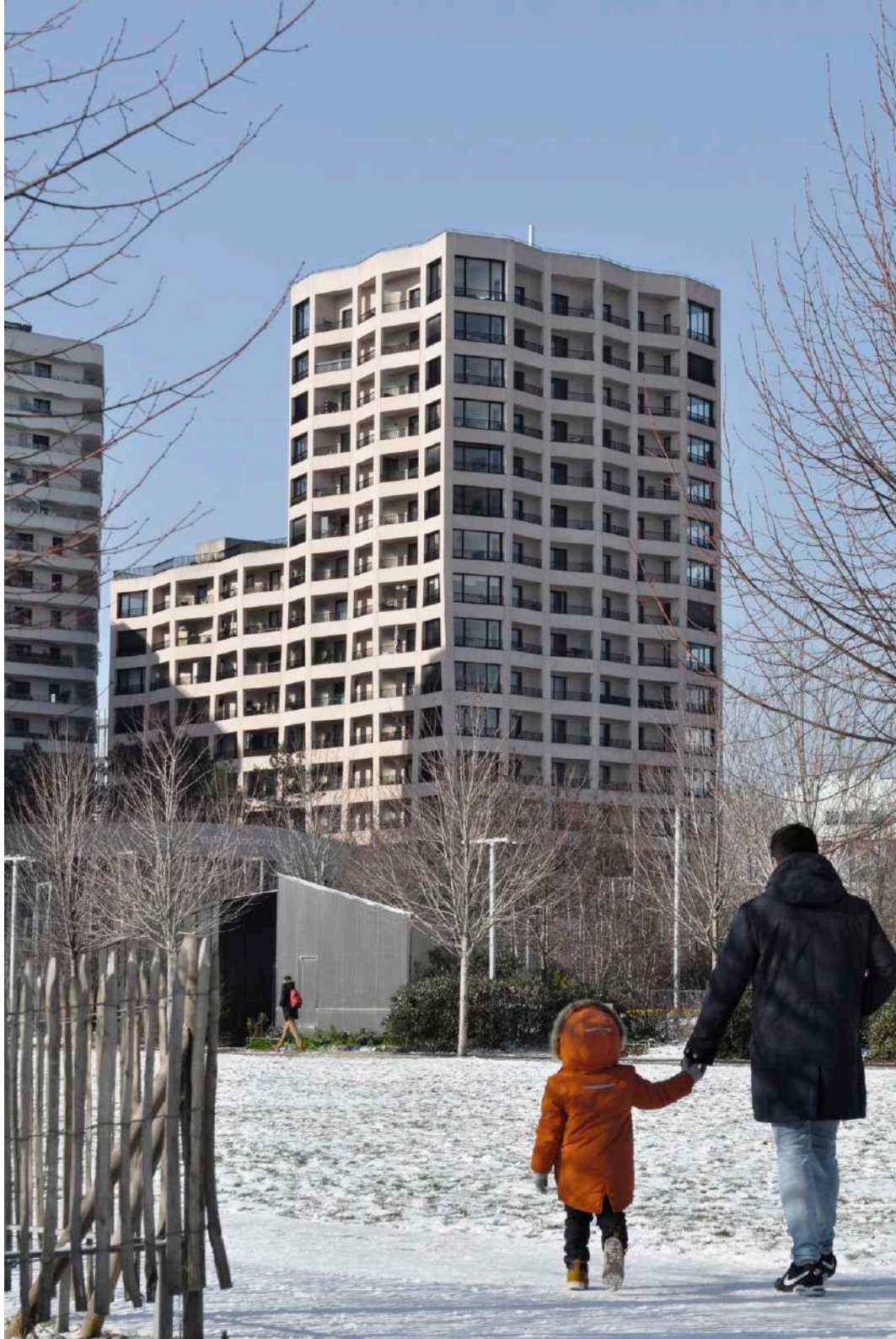


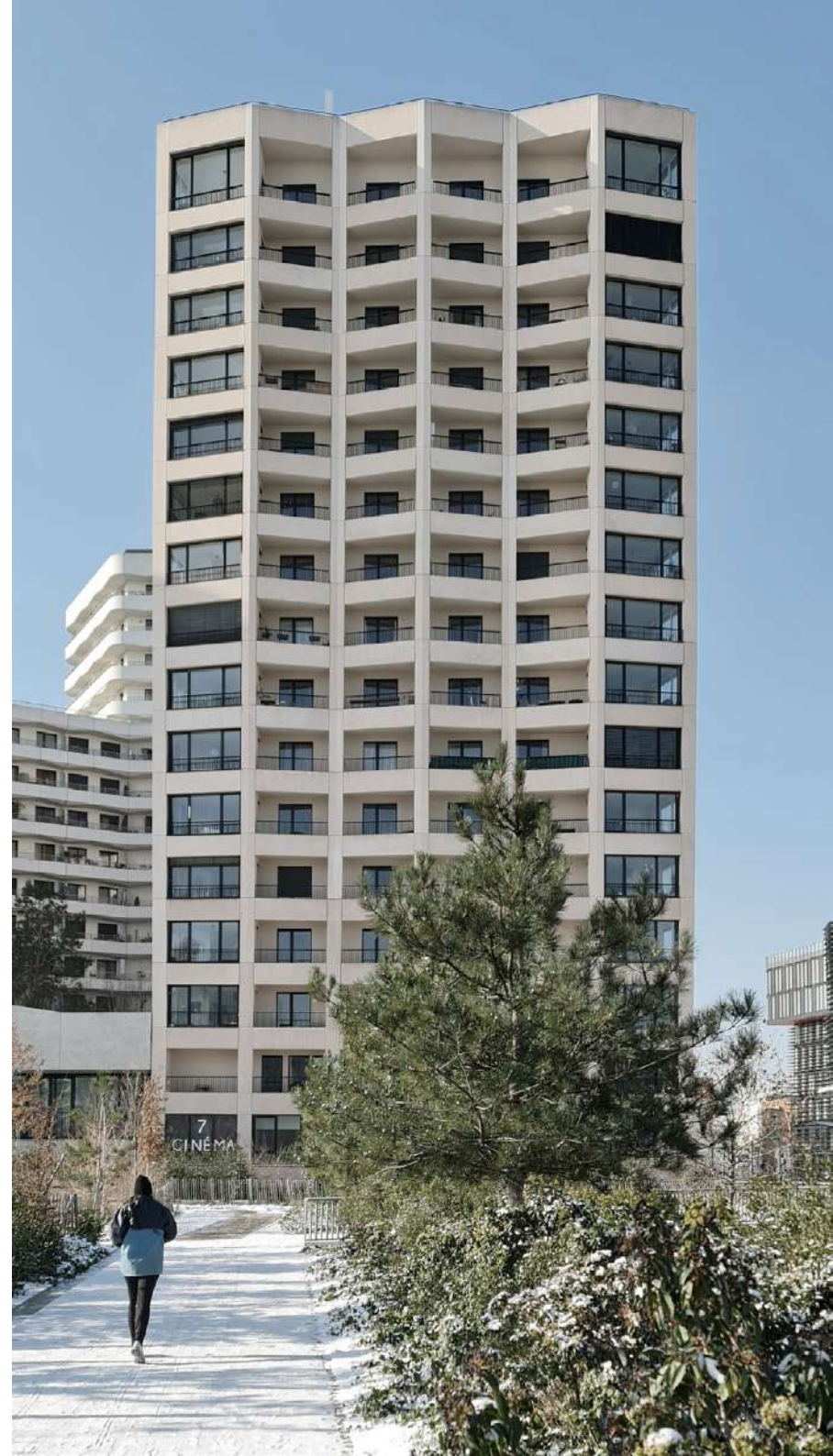




CREMA 7 BRIGOLLES

7







NO. 08/17

TVK

ARCHITECTURE
URBANISME

Book Vol. 3

75 BOULEVARD MACDONALD
75019 PARIS FRANCE

+33 (0)1 47 86 94 62
ABONNEMENT@TVK.FR



Clichy-Batignolles

PROGRAMME MIXTE

- Cinema indépendant de 7 salles,
- Espace culturel,
- Centre d'animation,
- Salle de concert,
- 242 logements (sociaux, accession, foyer mixtes),
- Commerces et jardin

TYPOLOGIES

Projets, Logements, Tours, Mixtes, Collectifs

CONTEXTE

Paris 75 (75) - France

SURFACE

21 000 m² SDP

PHOTOGRAPHES

Romain Cerey, Noëmie Bergeron, Youcef Chelkacé

Le site bénéficie d'une visibilité exceptionnelle, due à l'ouverture de la ceinture verte et à la situation de promontoire générée par la topographie ferroviaire. Sa situation d'angle, combinée à l'opportunité de s'inscrire dans une perception proche et lointaine, ont conduit à organiser la densité bâtie de cet îlot triangulaire aux trois proues jusqu'au plateau des 50 mètres au-dessus. Cinq ou six centres d'orientation et convergences constituent les éléments supports de la centralité. L'utilisation du béton préfabriqué inscrit le projet en continuité avec le caractère très matériel des façades des immeubles parisiens. Il confère à chacun des trois bâtiments une expressivité singulière de la hauteur portée par les variations géométriques des éléments qui constituent les façades depuis le sol jusqu'au ciel.



**L'UTILISATION DU BÉ-
TON PRÉFABRIQUÉ CONFÈRE À
CHACUN DES TROIS BÂTIMENTS
UNE EXPRESSIVITÉ SINGULIÈRE
DE LA HAUTEUR PORTÉE PAR LES
VARIATIONS GÉOMÉTRIQUES
DES ÉLÉMENTS QUI CONSTI-
TUENT LES FAÇADES DEPUIS LE
SOL JUSQU'AU CIEL.**

TVK AU SUJET DU PROJET DE CLICHY-BATIGNOLLES



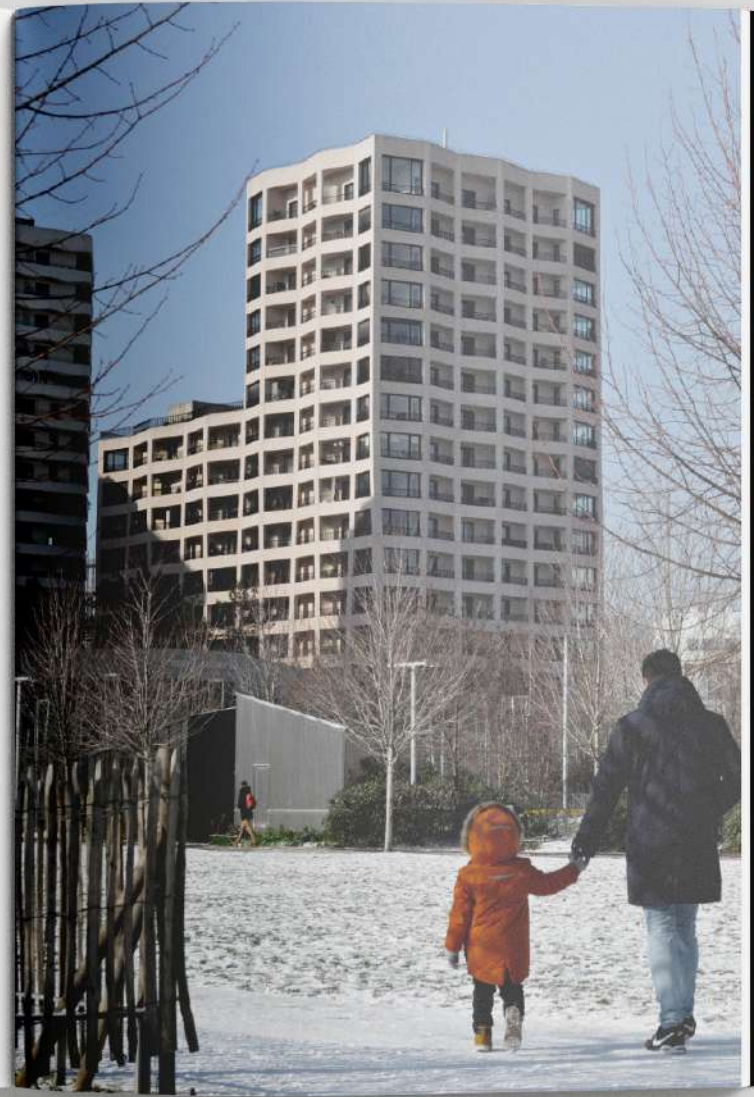
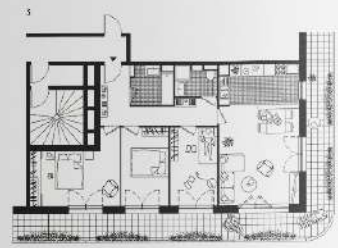
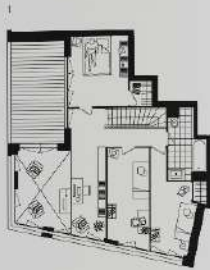
CONTEXTE



FORME



MATERIALITE



Making Of

