

LA COMMANDE DES PHOTOGRAPHIES D'ARCHITECTURE,
AU CROISEMENT DES ENJEUX DE COMMUNICATION ET DE COLLABORATION

— CITERNE Mathys, FIRMIN Joachim, GUERILLOT Chloé, LEBEDEL Louise —

PORTRAITS ET DEMARCHES DE PHOTOGRAPHIES D'ARCHITECTURE

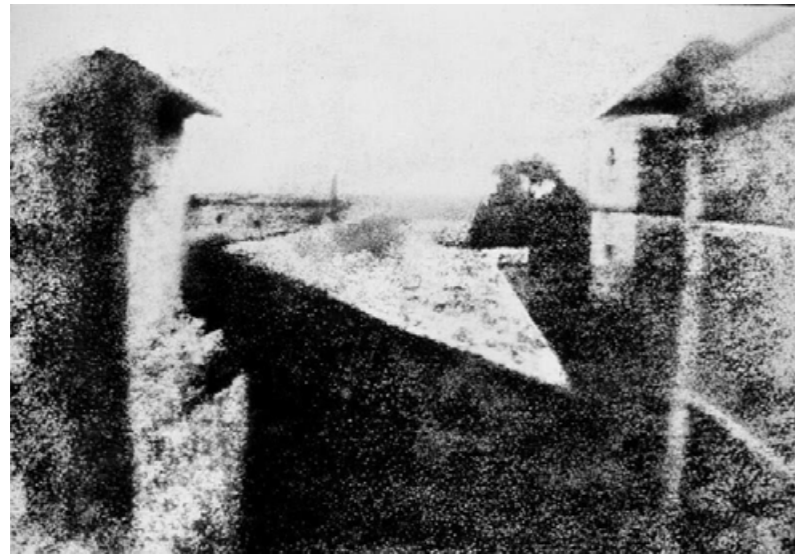
Rédacteur en chef / commissaire d'exposition /
journaliste spécialisé / photographe amateur

Formation :

- Politecnico di Milano,architecture (1993-1995)
- ENSA Paris-Belleville,DPLG,DEA (1999-2001)



NAMIAS Olivier, Journaliste spécialisé



Point de vue du Gras. Nicéphore Niepce.
Bourgogne, France, 1827.

L'architecture et le paysage omniprésents depuis le début de la photographie.



Gregory Crewdson

«Le médium est le message»,
Marshall McLuhan (1964).
Chaque médium génère un environnement et une vision différente.



Série Paysages contradictoires. Jean-Michel Landecy.
Avoriaz, Haute-Savoie, 4 mai 2008.

Capture d'un instant de transition, moment figé.

LA RESIDENCE POUR CHERCHEURS,
CITE INTERNATIONALE, PARIS _ BRUTHER

MAXIME DELVAUX



HOMOGENEITE
. Unité des couleurs
. Effet filtre

ATMOSPHERE PARTICULIERE
. Colorimétrie
. Travail d'ambiance
. Bâtiment figé, déshumanisé
. Contraste avec les mouvements extérieurs
. Vitesse et froid : circulation & vent

CADRAGE
. Cadrage centré et fixe



VUE FRONTALE
. Plan rapproché
. Cadrage centré et équilibré

TRAITEMENT DES COULEURS
. Végétation atténuée
. En homogénéité avec le bâtiment

INDUIT LE CONTEXTE
. Grue dans le reflet



ABSENCE DE VIE
. Couleurs atténuées et homogènes
. «Transparence opaque»
. La façade ne laisse pas voir l'intérieur
. Absence de mouvement / reflet du contexte

INDUIT LE NEUF
. Bâtiment fraîchement terminé
. Poussière, débris, tuyaux
. Premières photographies du bâtiment finit ?

SALEM MOSTEFAOUI



COULEURS NATURELLES
. Couleurs d'origine/ moins traitées
. Photographie plus réaliste

LUMIERE CHOISIE
. Lumière naturelle
. Lumière de fin de journée

INDUIT DE LA VIE
. Lumières allumées à l'intérieur
. Circulation à l'extérieur

CADRAGE
. Ciel, vide, davantage de paysage
. Le bâtiment respire



PLUSIEURS PLANS
. Contexte environnant au premier plan
. Le sujet reste le bâtiment

INDUIT LES USAGES ENVIRONNANTS
. Explique le contexte du bâtiment
. Montre des espaces pour activités ludiques

COULEURS REALISTES
. Lumière naturelle
. Ombres au sol



INDUIT LES USAGES
. Passerelles au premier plan : circulations
. Double point de fuite, jeu de perspective
. Induit le mouvement et croisement des usagers

COULEURS OBJECTIVES
. Différentes couleurs induisent la variation des espaces intérieurs
. Transparence de la façade induit la vie intérieure
. Couleurs vives



LE BATIMENT DANS SON CONTEXTE

- . Mise en valeur du bâtiment
- . En second plan, mais centré : attire l'oeil
- . Contexte non exclu ou caché
- . Rapport à la vitesse, au mouvement, à la circulation
- . Rapport à la lumière, au reflet, aux bâtiments voisins
- . Intégration au paysage : contraste avec l'architecture environnante en terme de matérialité
- . Rend compte d'une matérialité : légèreté et transparence // au massif
- . Rend compte de sa morphologie et de ses proportions adaptées aux bâtiments environnants

VUE FRONTALE & RAPPROCHEE

- . Mise en valeur de la transparence, de la matérialité, des reflets, des lumières intérieures et extérieures.
- . Chaleur intérieure // froid de l'extérieur
- . La végétation est traitée, atténuée pour que le vert n'attire pas trop l'oeil
- . Acceptation d'une réalité
- . Imperfections détails à l'état brut
- . On ne cherche pas à cacher le contexte
- . Notion de neuf, poésie du renouveau : reflet de la grue
- . Accentuation de la sensation de légèreté du bâtiment :
- . Topographie, niveaux et structure qui soutient ce cube de verre
- Couleurs homogènes, épurées

VUE INTERIEURE

- . Texture des matériaux, contraste entre la finesse du mobilier et le brut du béton
- . Unité des couleurs et des lumières :
- . Couleurs claires, lumière tamisée/ indirecte
- . Multiplicité des plans :
- . Invite à regarder à l'horizon,
- . Vue sur l'extérieur depuis l'intérieur du bâtiment
- . Projette le public dans le bâtiment
- . Invite à s'installer et jouir de la lumière et de la vue



PHOTOGRAPHIE PAR SOPHIE LOUBATON

- . Photographie de chantier
- . En dehors des stéréotypes d'une commande qui vise la perfection, le lisse et le fini
- . Vivante, esthétique et objective : renseigne sur des principes constructifs et structurels
- . Capture une réalité, fige une période transitoire
 - . Mise en valeur des acteurs «oubliés» du projet
- . Renforce la transparence, souligne la matérialité
- . Renseigne l'échelle du bâtiment, la profondeur et la hauteur des espaces
 - . Jeux de transparence et de lumière
 - . Raconte un métier, un moment, du son
- . Mise en mouvement du bâtiment en opposition aux vues d'ordinaire figées
 - . Prenant de la hauteur, on élargie le contexte

REPORTAGE PHOTOGRAPHIQUE

BRIEF DE LA COMMANDE

« Dans ce reportage, nous souhaitons offrir une place majeure aux usagers du bâtiment. L'idée est de retranscrire comment les nouveaux occupants investissent les lieux et s'approprient l'espace qu'ils habitent. Dans vos photographies, il vous faut inclure le sujet dans son intimité. Racontez nous leurs histoires, le récit de ces habitants. ».



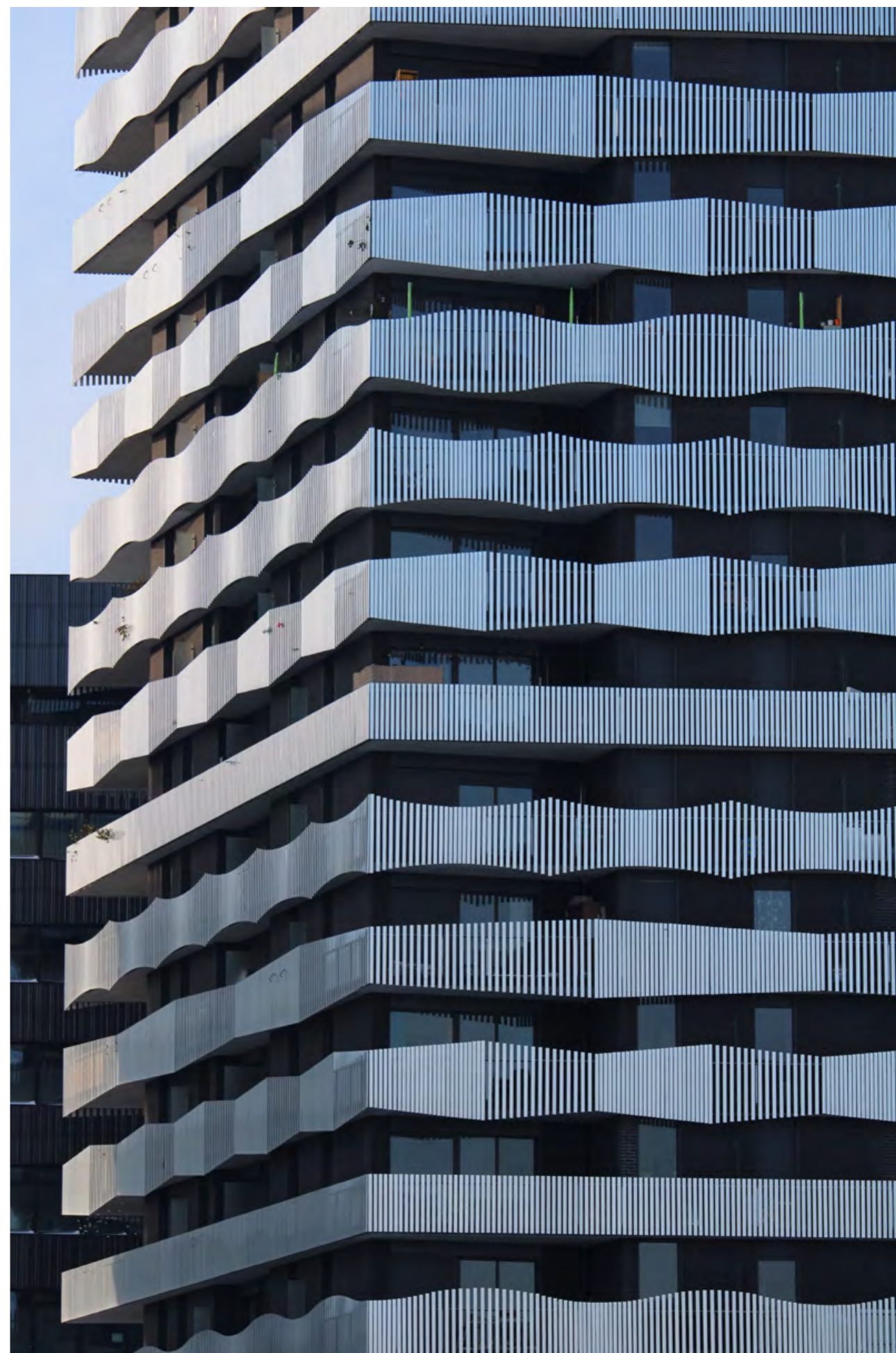
La maison d'édition Pyramid

PYRAMYO
MAISON D'ÉDITION
CONSACRÉE AU DESIGN, À LA CRÉATION
ET À LA CULTURE VISUELLE

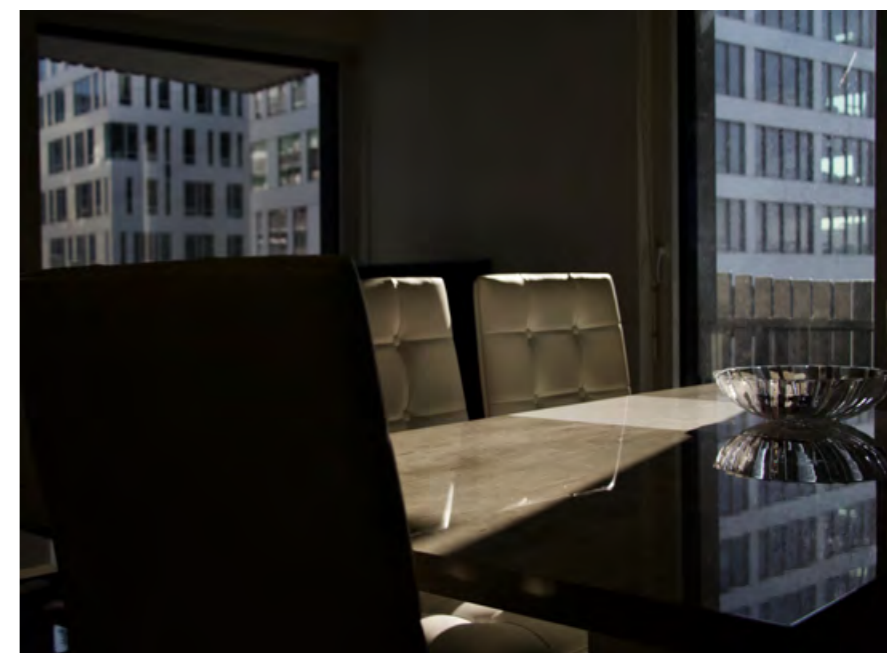
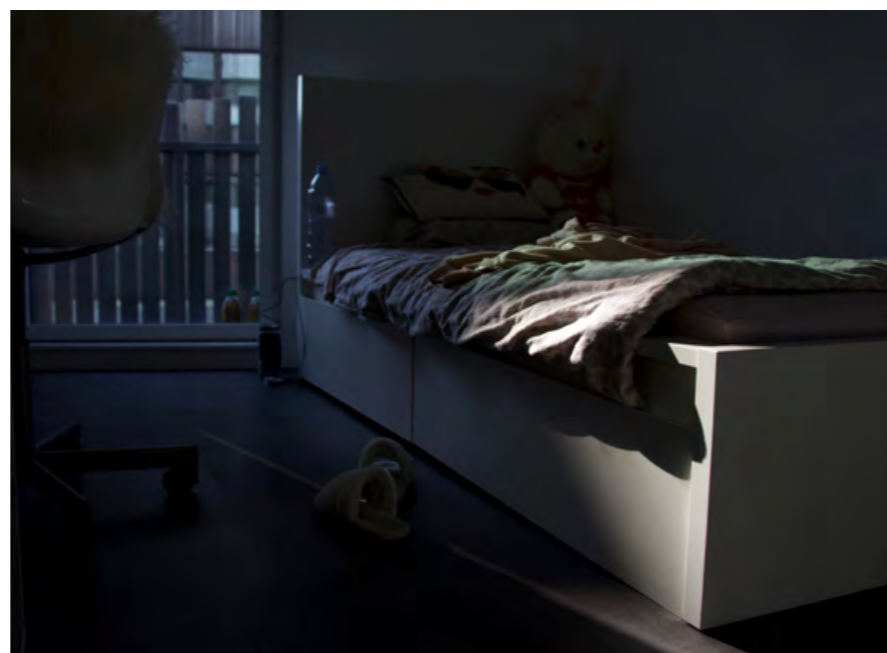


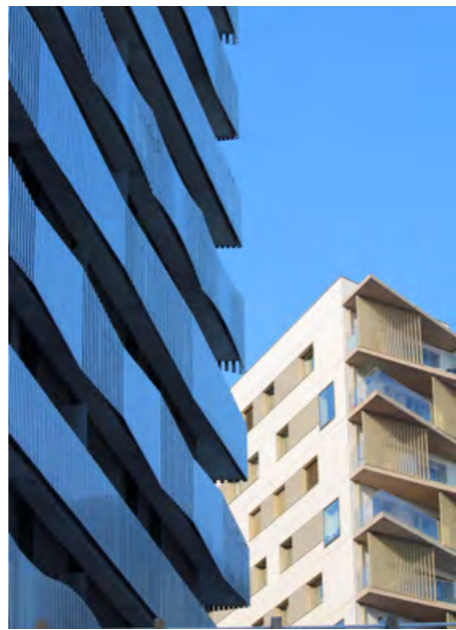
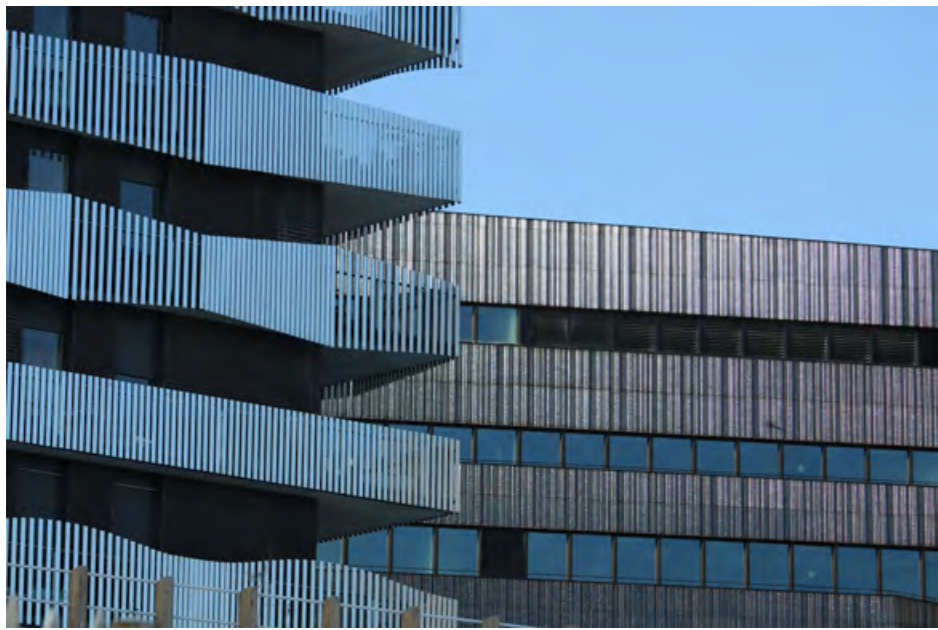
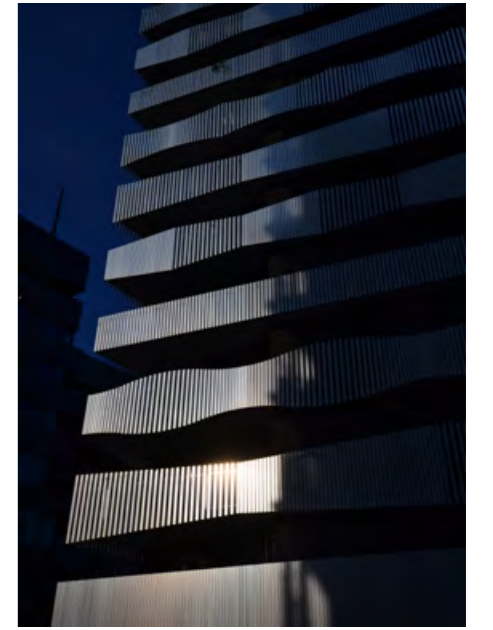
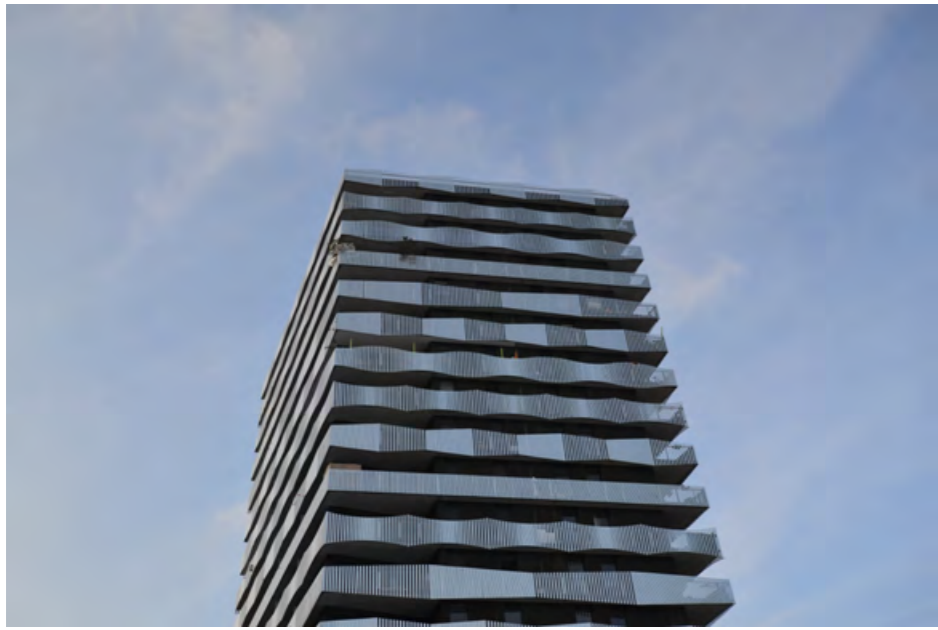
PRÉSENTATION DU BÂTIMENT

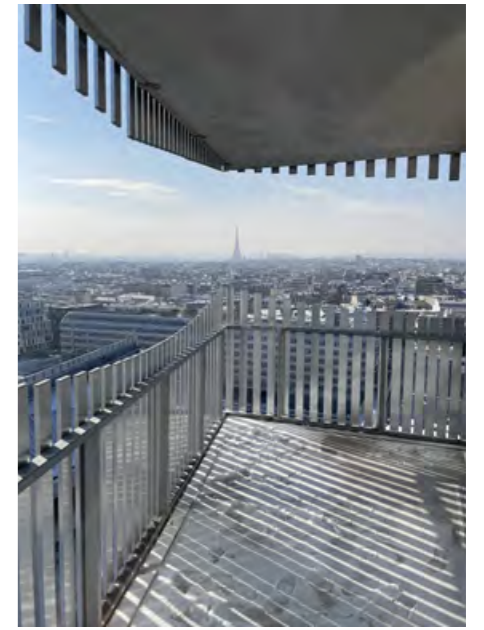
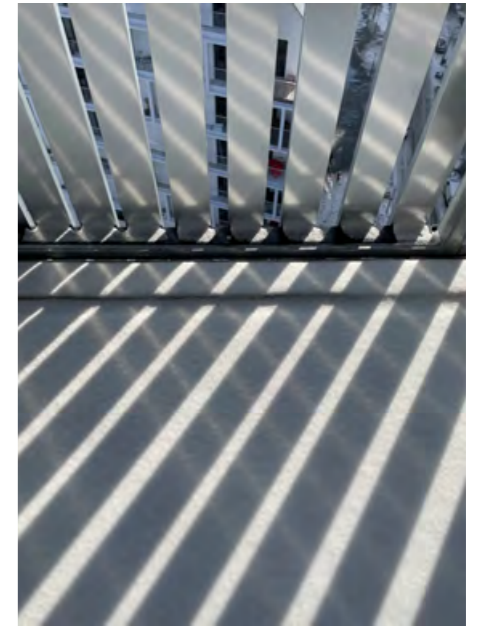
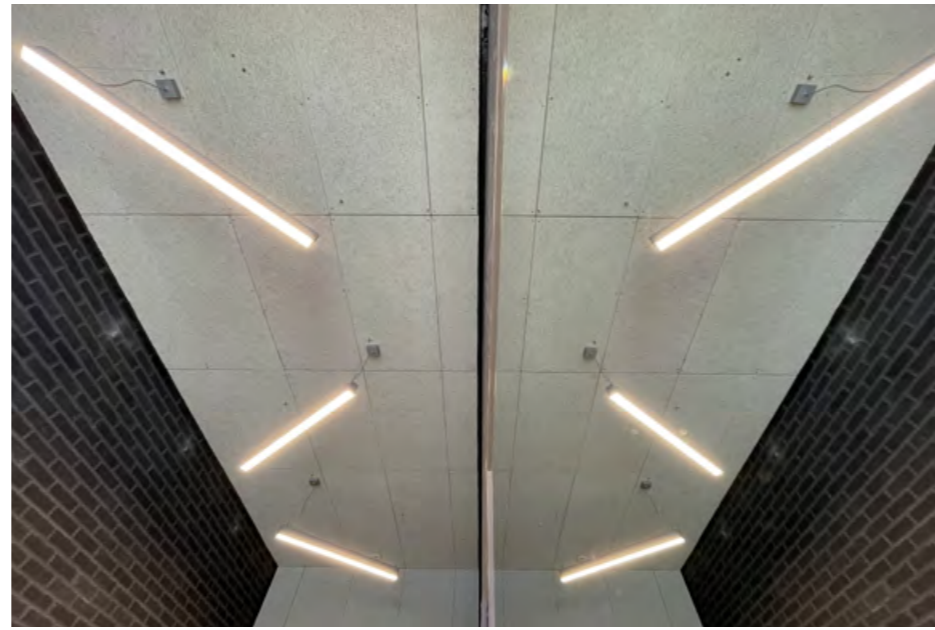
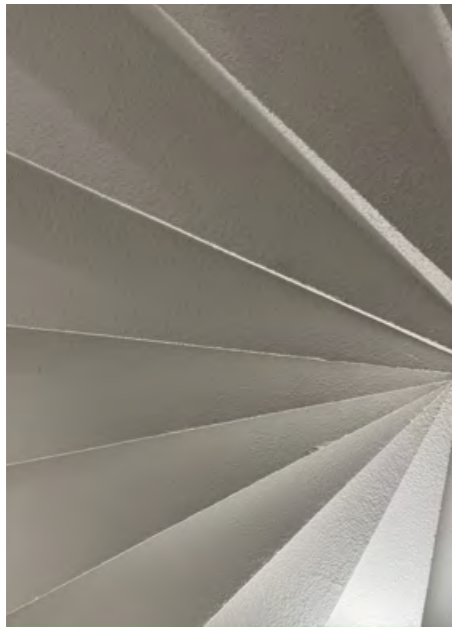
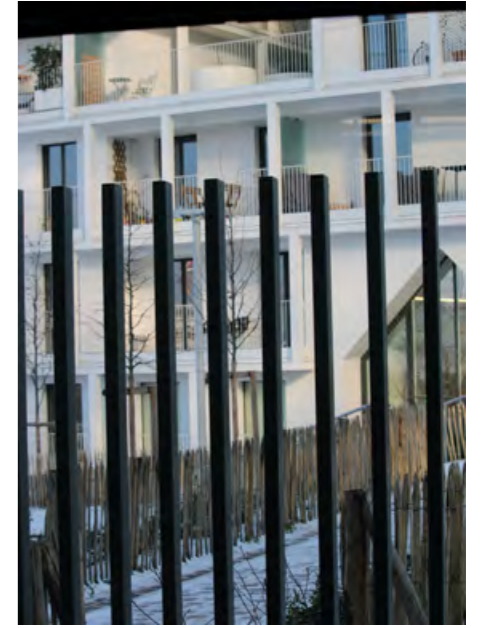
LOT 06A
ZAC CLICHY LEVALLOIS
Opérateur : 3F
Architectes : Querkraft Architekten & Sam Architecture
Logements sociaux : 77
Résidence pour travailleurs migrants : 50
École maternelle / crèche : 2 735 m²
Commerces / services : 188 m²

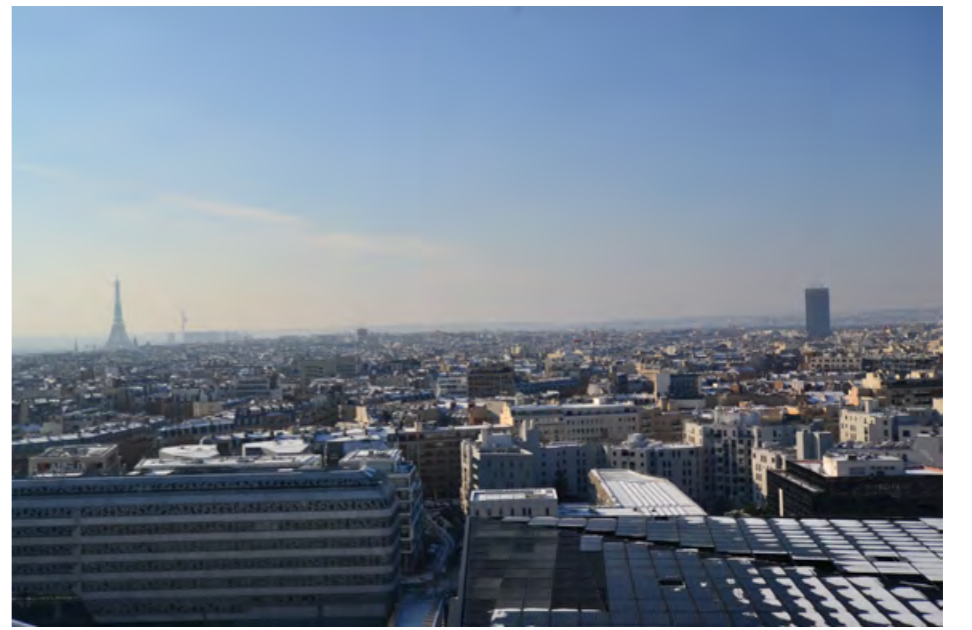


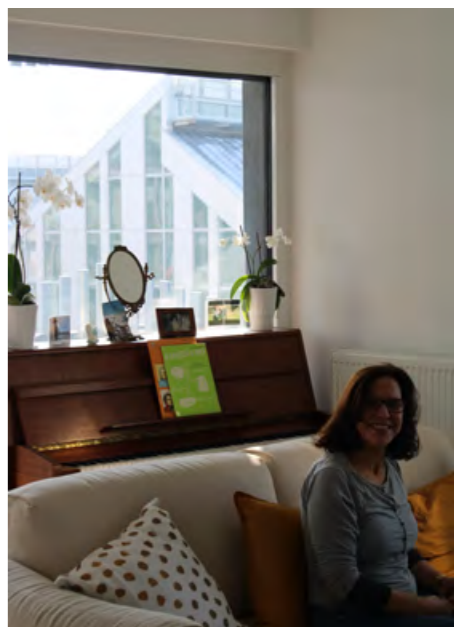
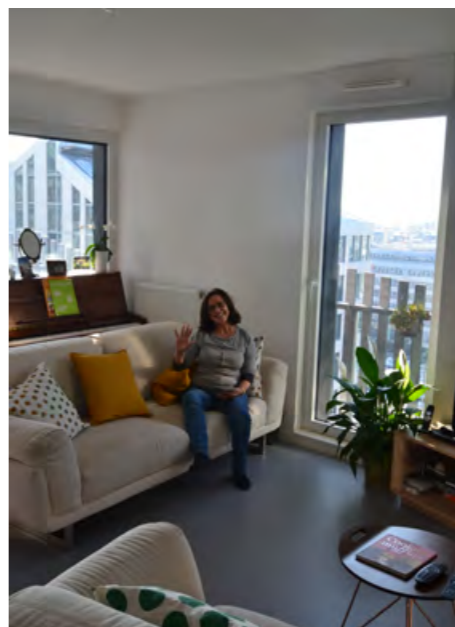
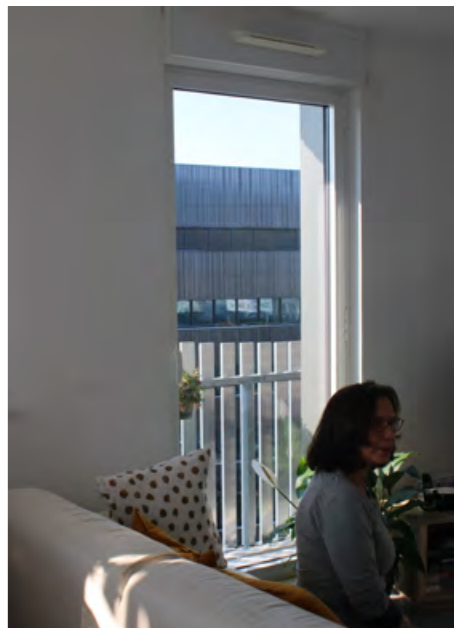
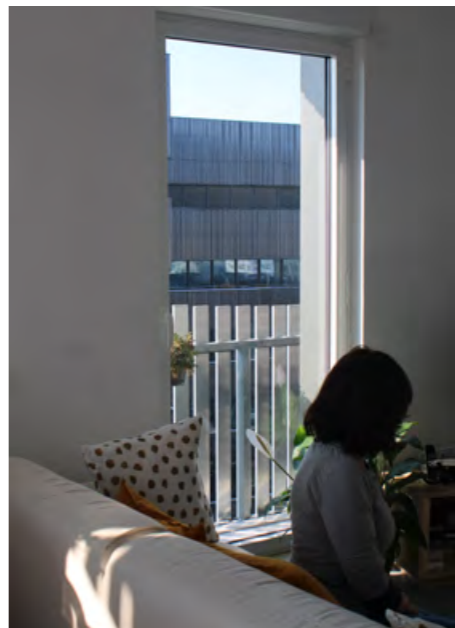
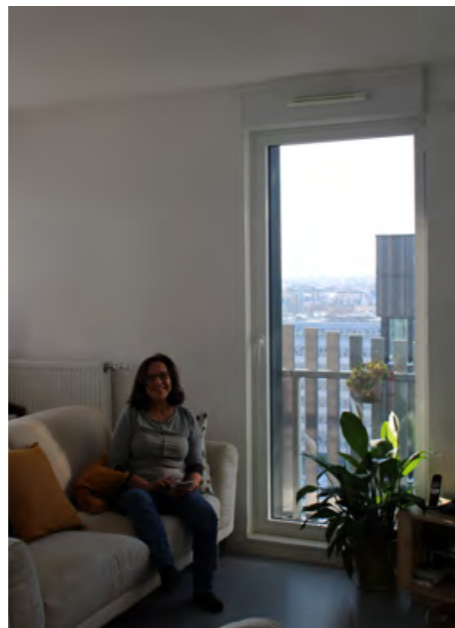
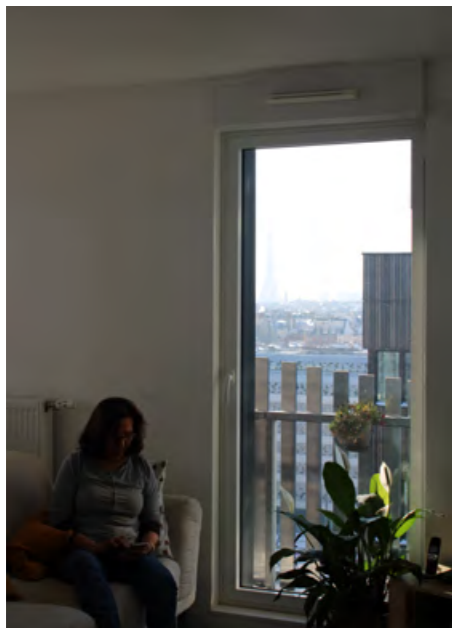
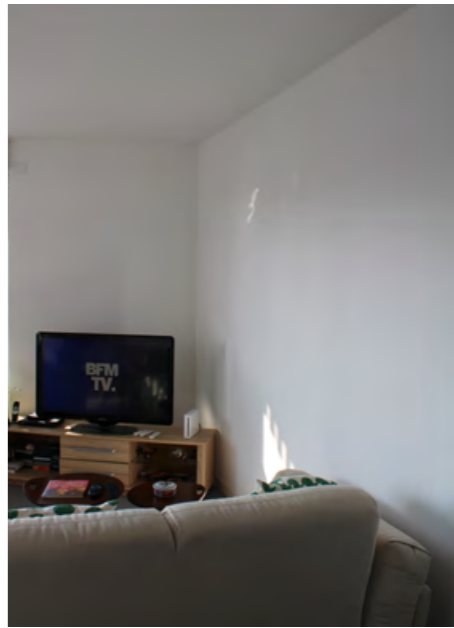
NOTRE DEMARCHE

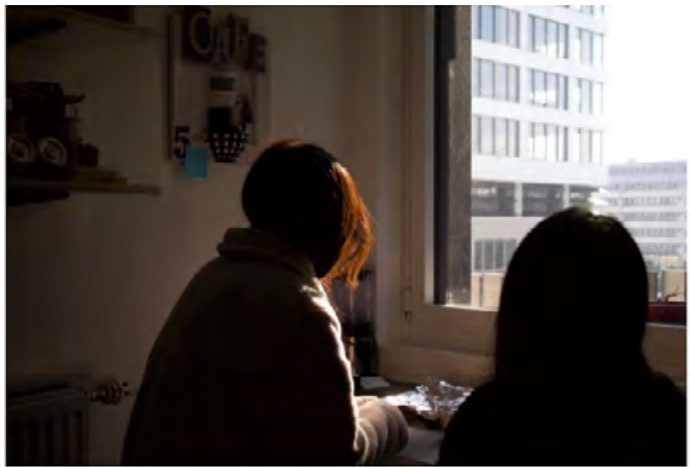


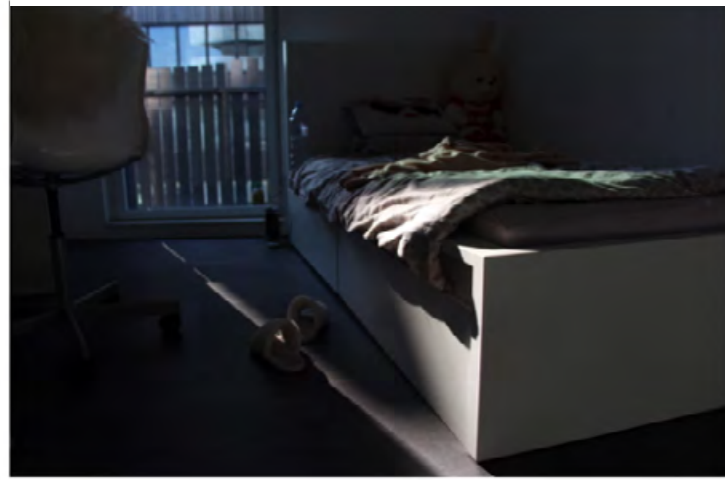
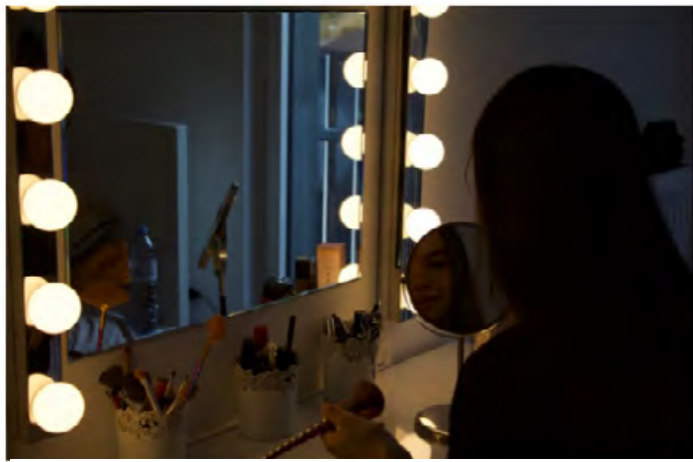


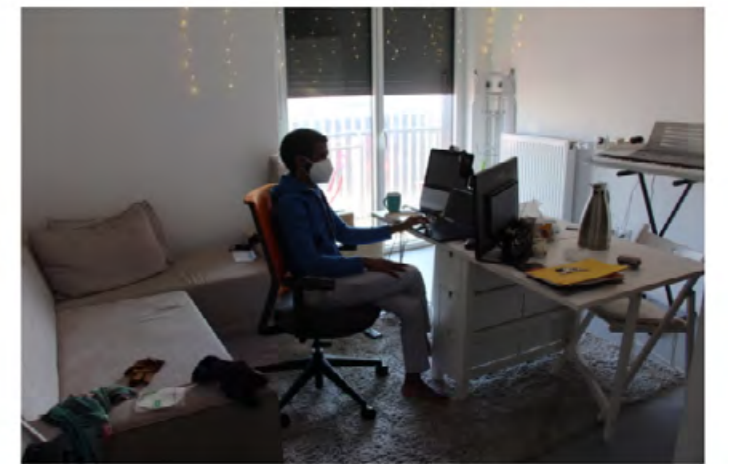
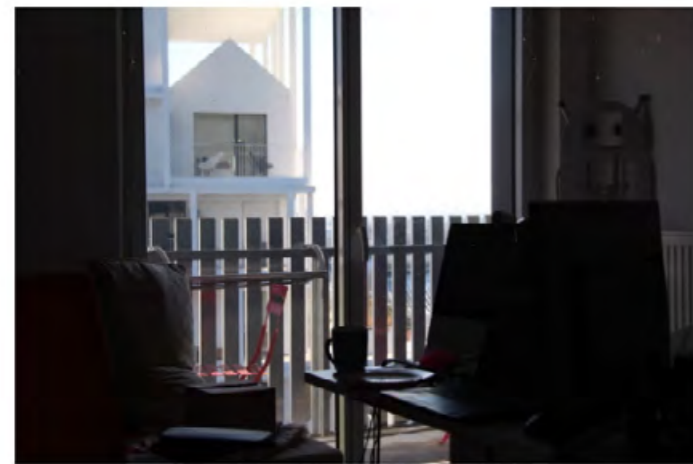


























MAKING-OF

