

# CONCEPT : Mobilité, Ouverture Utilité et Adaptation

Où? En ville au derniers étage d'un immeuble avec terrasse

Qui? Deux étudiants en architecture

Comment? Structure en acier et verre

Un loft où on sépare les espaces a l'aide de cloisons amovible

Quand? Semaine, week-end

A utiliser le garde corps pour créer des espaces de rangements

A réussir à créer un espace de travail distinct de son espace de vie

Une grille qui permet de créer des espaces avec l'aide des rails et des cloisons en fonction de nos besoin

Principe de loft ou l'occupant arrange son espace de lui-même par différents moyens (paravent, meuble etc...)

Mouira, Kazuhisa Inoue



Maison de verre pierre Chateau



Maison Hatastaki Atvarar Aho



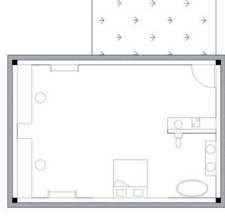
Nine square Grids Hoese, Kanayama Shigeyu, Ben 1997



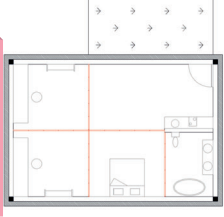
Nemausus Jean Nouvel



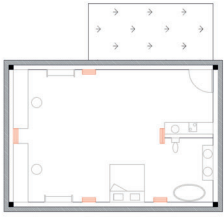
Plan 1/100E



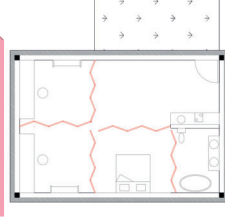
Plan 1/100E



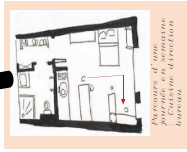
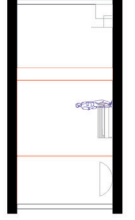
Plan 1/100E



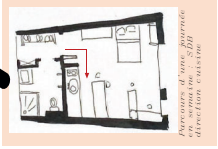
Plan 1/100E



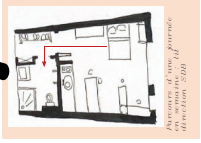
Coupe 1/100e



Appartements d'été, paravent direction Sill



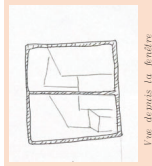
Appartements d'été, paravent direction Sill



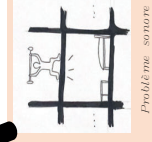
Appartements d'été, paravent direction Sill



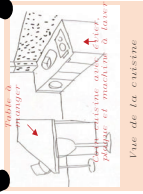
Studio de 30m²



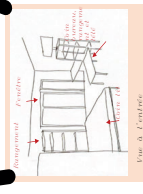
Vue depuis la fenêtre



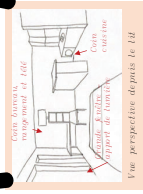
Problème sonore



Vue de la terrasse



Vue à l'entrée

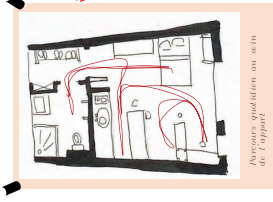


Vue perspective depuis le 1B

Situation : 2 étudiants en architecture

Besoin : Avoir des rangements et recréer l'espace de travail

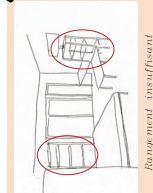
Problématique : Comment créer un espace agréable dans l'espace de vie restreint de deux étudiants en architecture ?



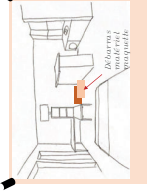
Avec une garde-corps au sein de l'appart



Appartements - Semaine dans le week-end



Rangement insuffisant



Appartements - Week-end dans le week-end