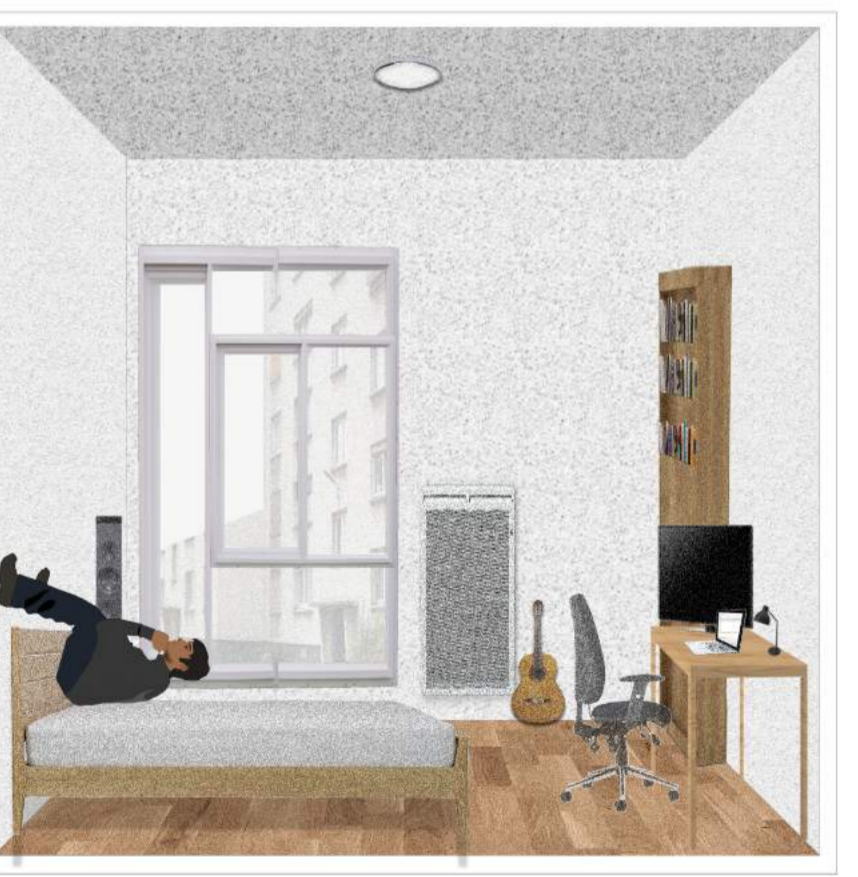


ANALYSE

AVANTAGE

- Meuble modulable pour sociabilisé
- Sentir bien chez soi
- Regardez des films et feter avec des amies



PROBLEMATIQUE

- Manque de ventilation traversante.
- Température élevée en été par manque de flux d'air et grande ouverture sans protection solaire.
- Manque d'interaction sociale en période de confinement.

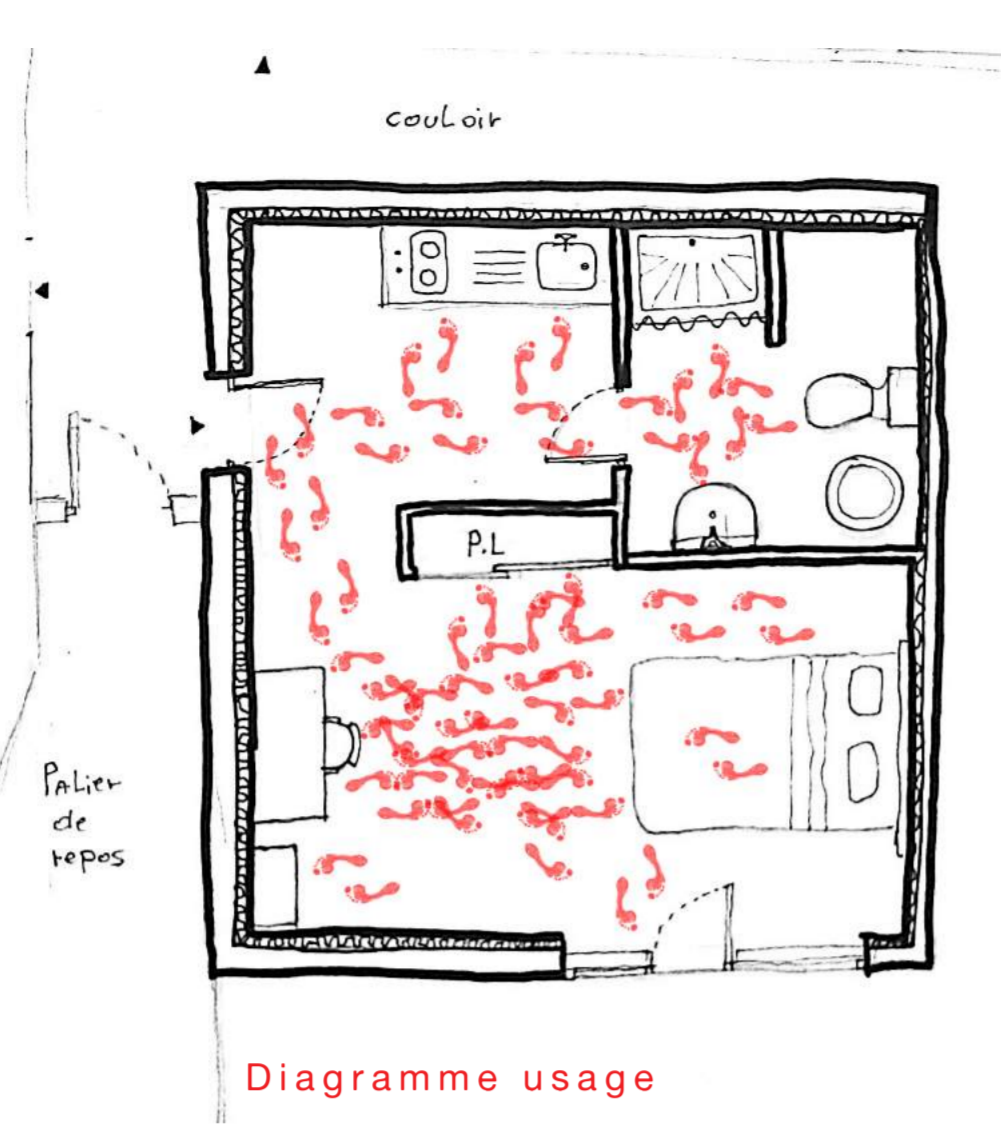
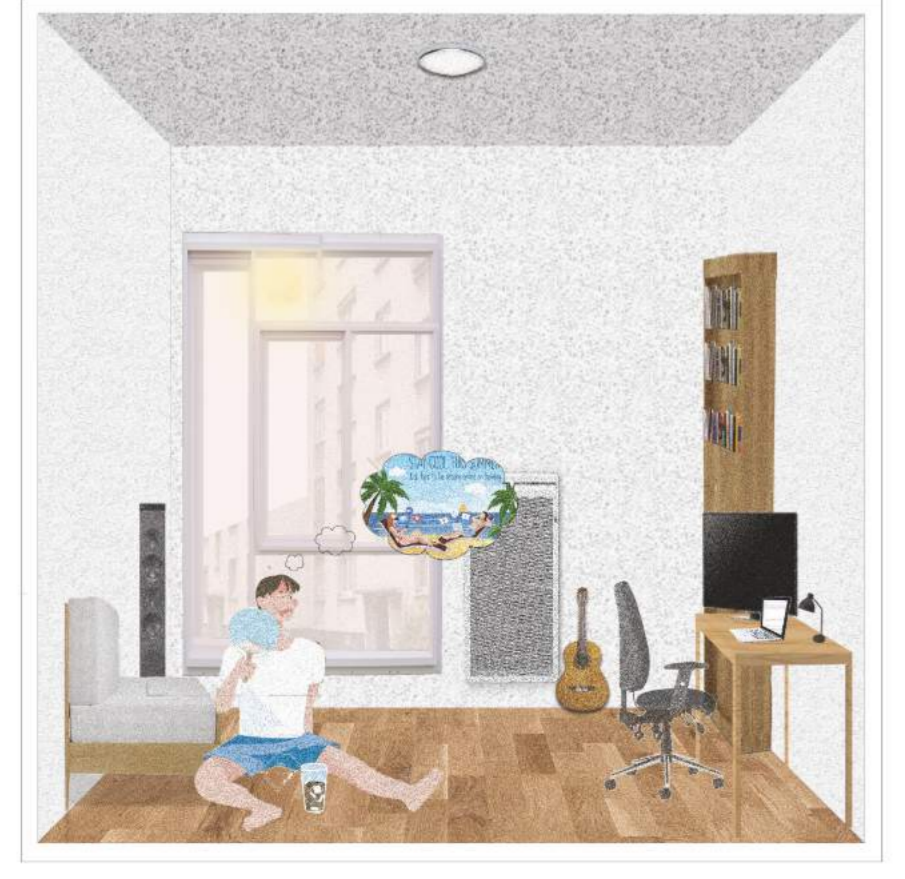
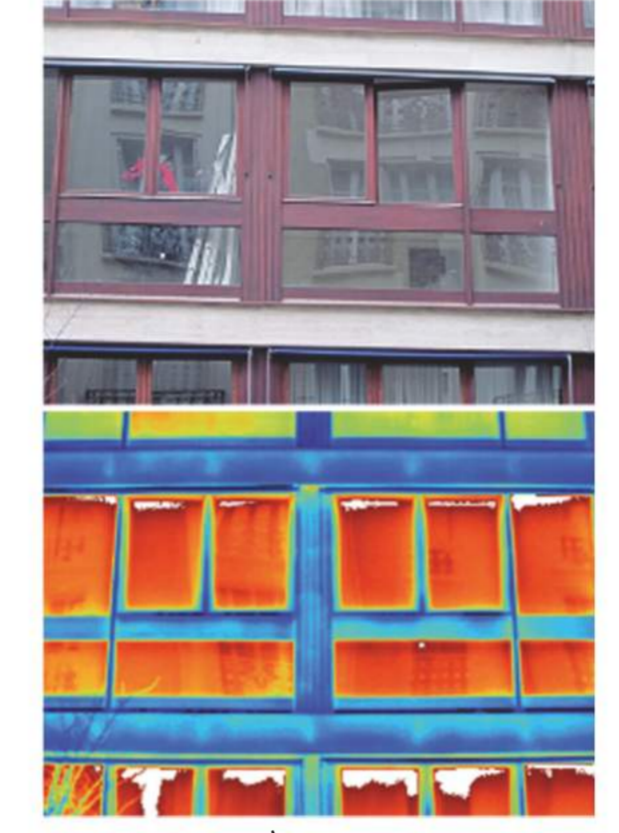


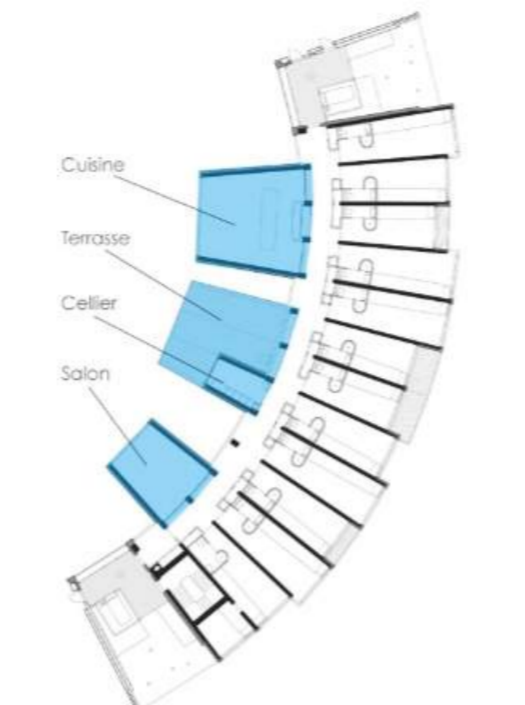
Diagramme usage

RECHERCHE

Batiments de l'après guerre France



APPORTS SOLAIRES



Tietgen Kollegiet 360 LOGEMENTS Danemark

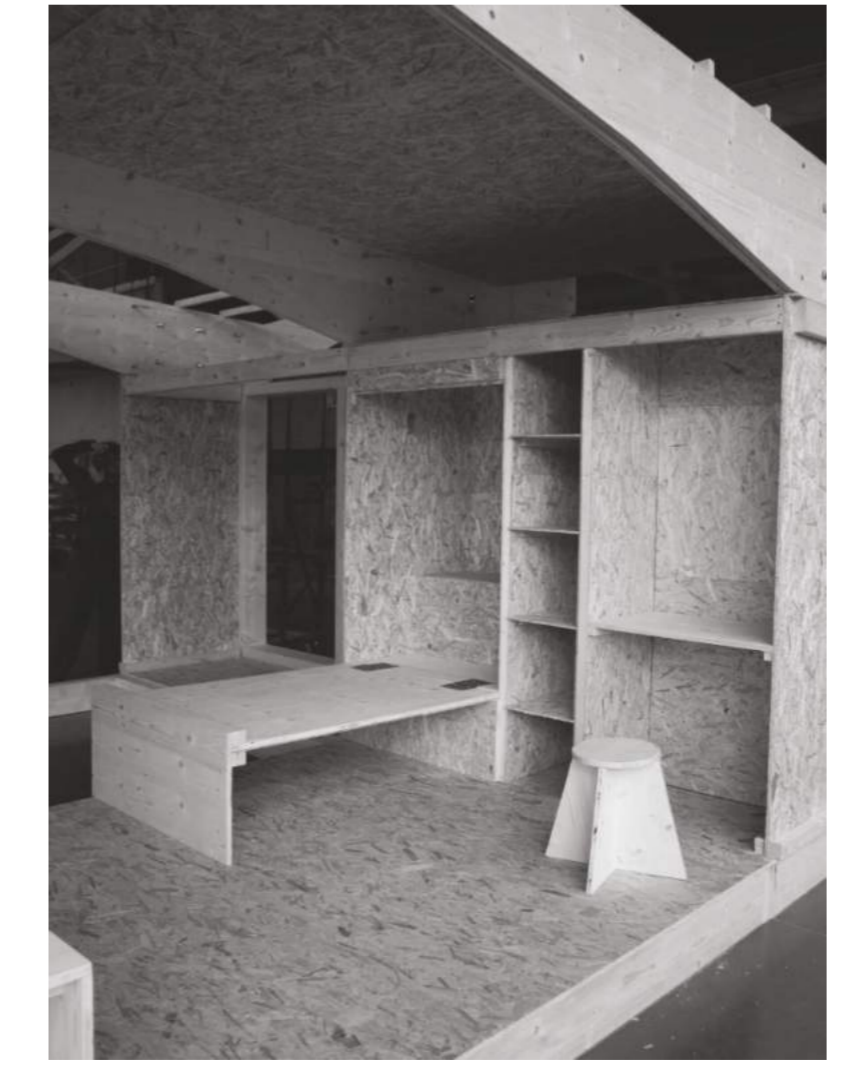
VIE EN COMMUNAUTE

MUR - MEUBLE

VENTILATION TRAVERSANTE



Transformation au fil du temps de la qualité de logement



Logement étudiant et <mur et meubles>, expérimentation module bois aux GAIA

CONCEPTION

OU

Paris dans un campus universitaire

QUI

Etudiant/jeune travailleurs

COMMENT

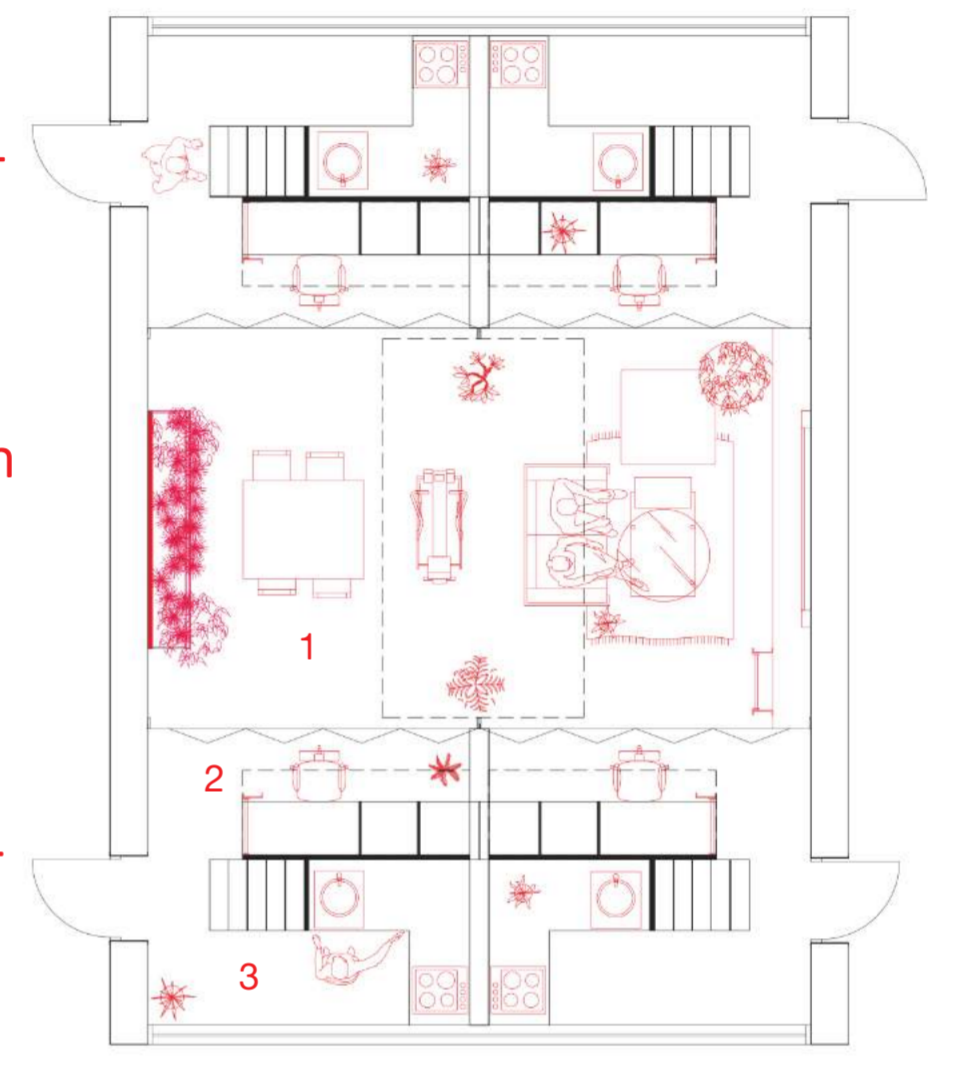
Type structure / Installation préfabriqué
Model d'habitation / En cohabitation

QUAND

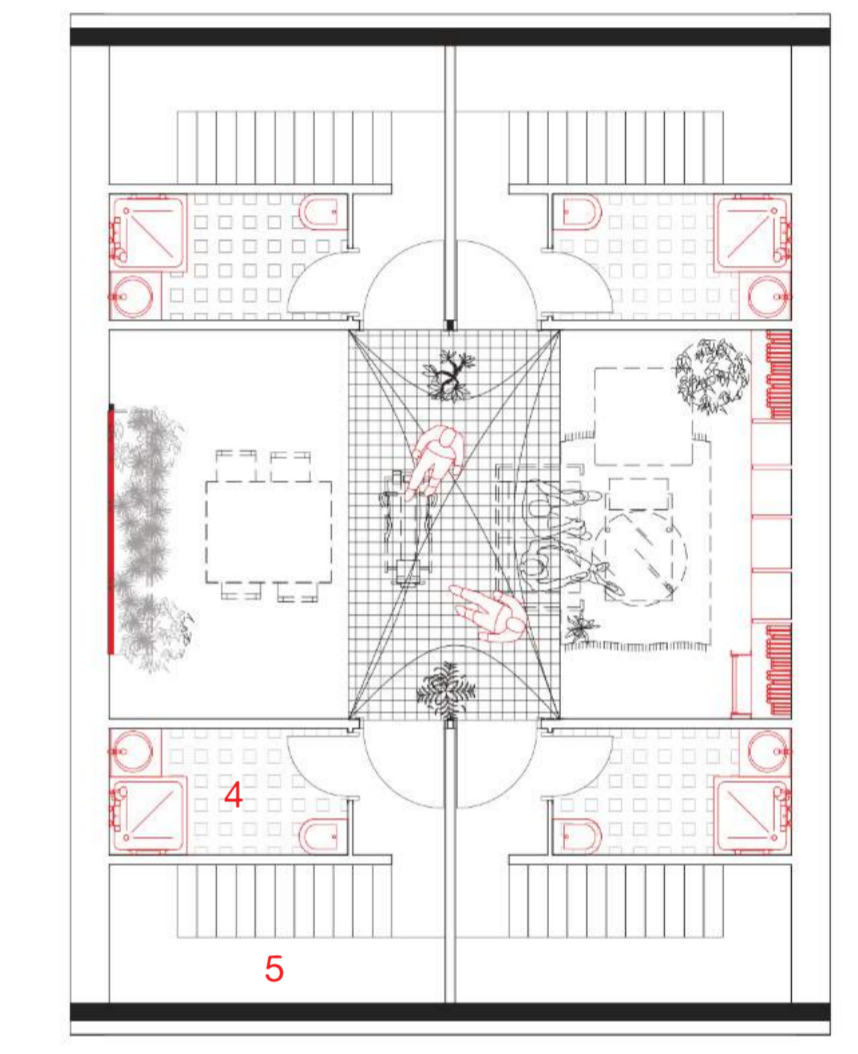
Dans quelques temps

Orientation

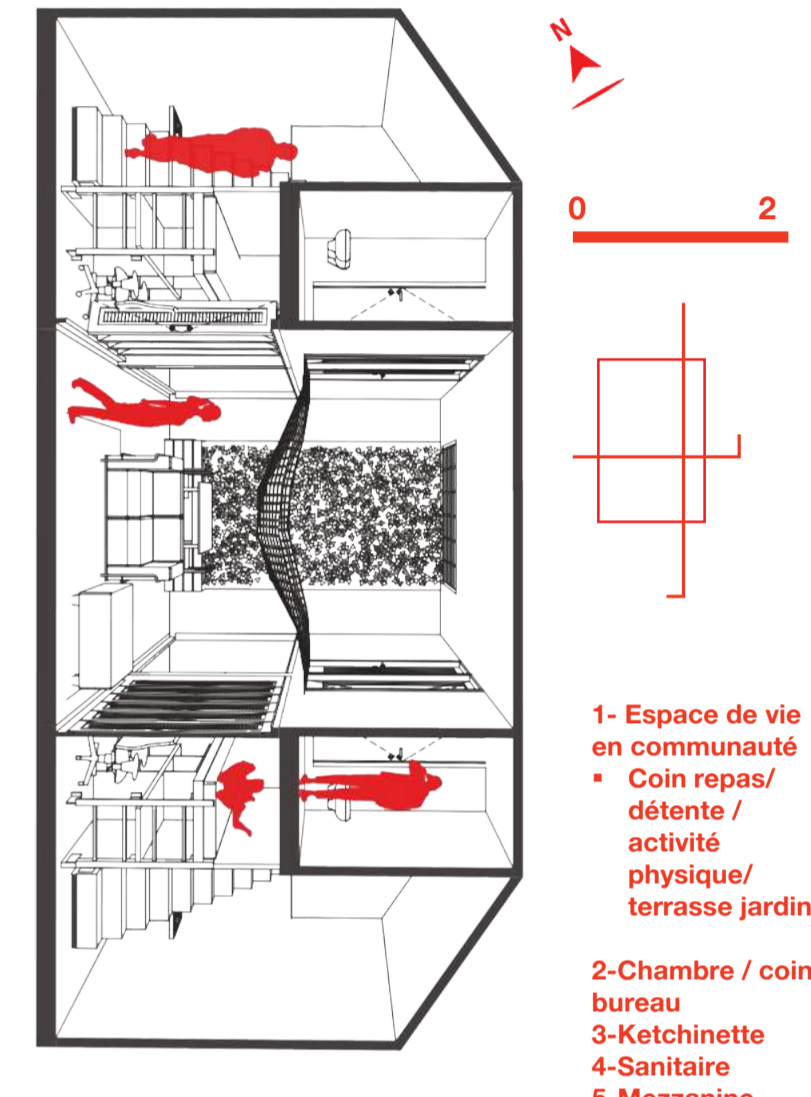
Façade mono-orienté SUD-EST / NORD-OUEST



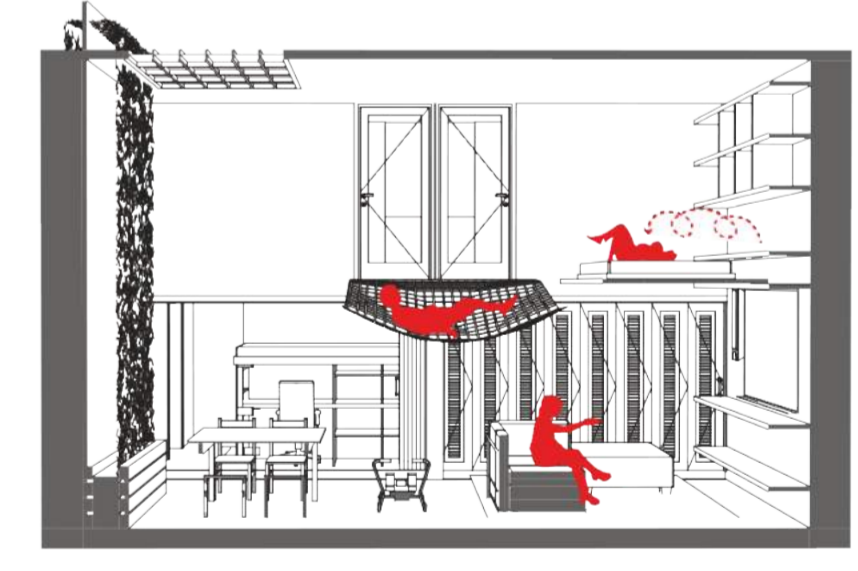
Plan RDC



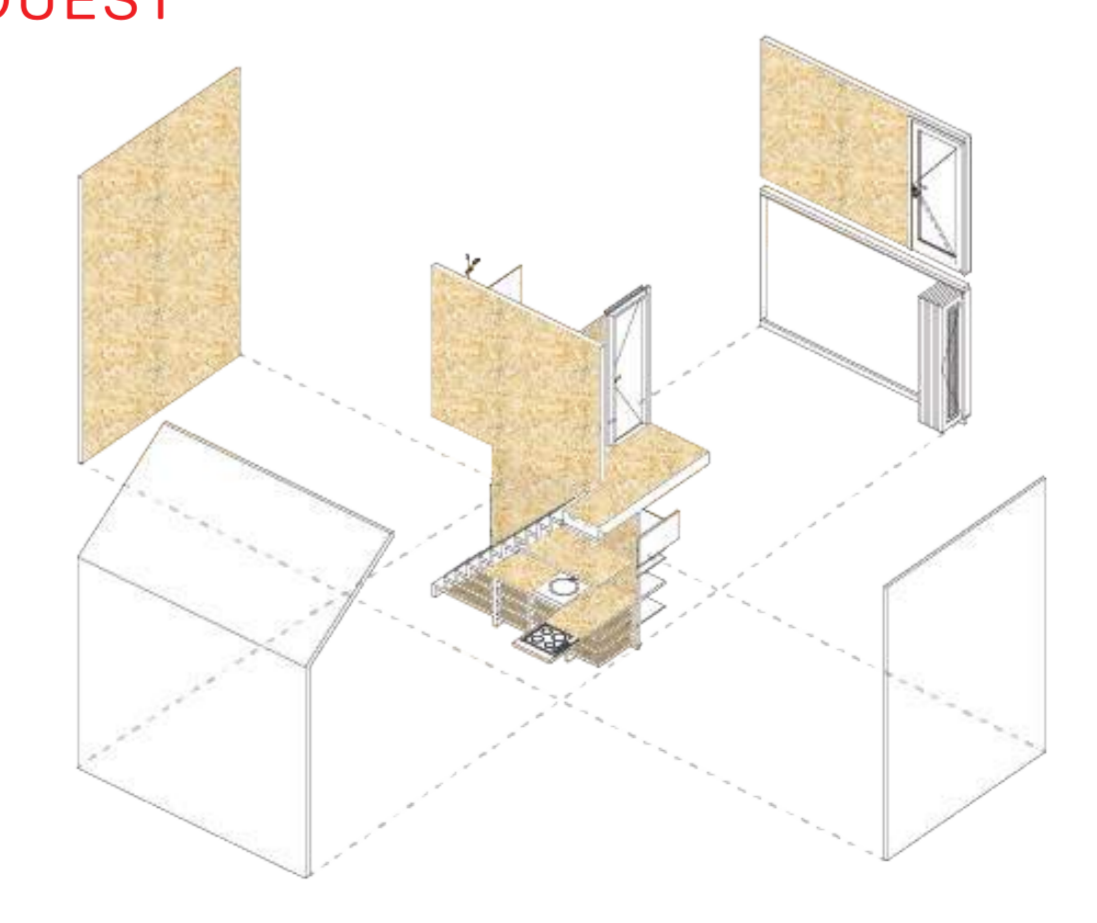
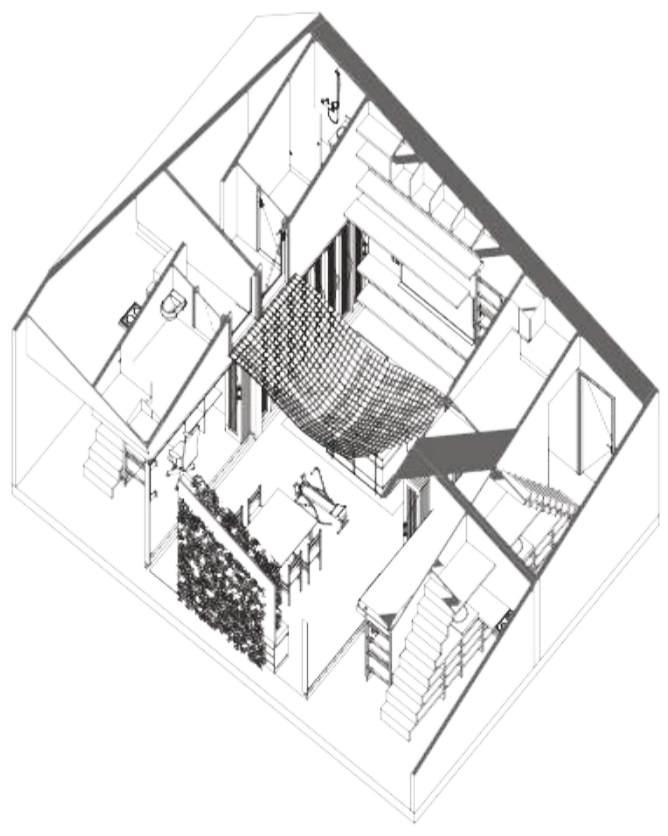
Plan 1er étage



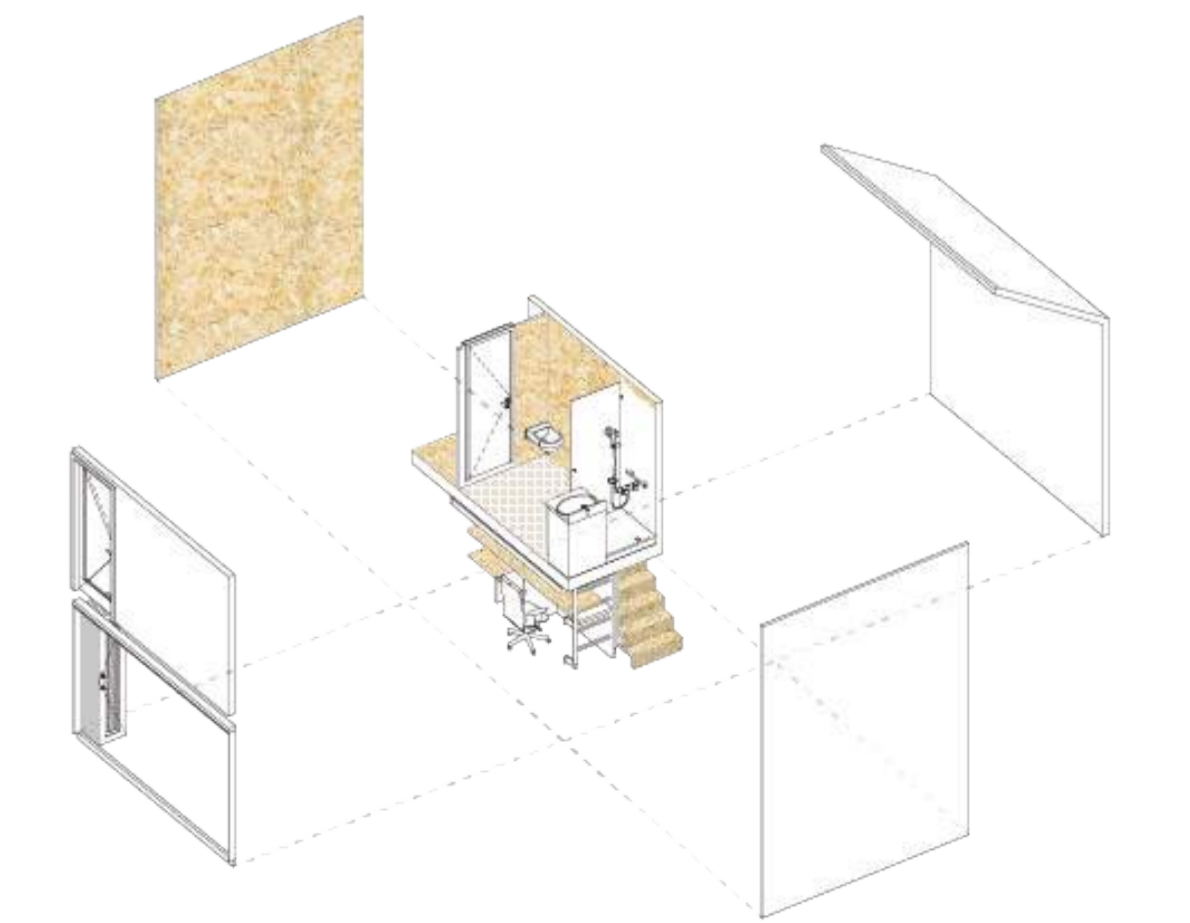
- 1- Espace de vie en communauté
- Coin repas/détente / activité physique/terrasse jardin
- 2-Chambre / coin bureau
- 3-Ketchinette
- 4-Sanitaire
- 5-Mezzanine



coupe transversale



Unité d'habitation



Zineddine DJOUAMA