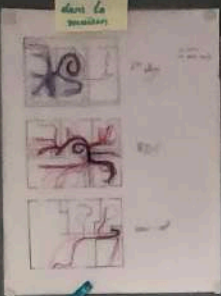
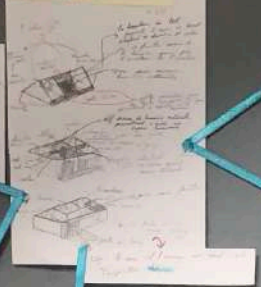


Parcours dans la maison



Propriété et définition de l'espace



LA MAISON OUVERTE ULTRA PRIVATIVE

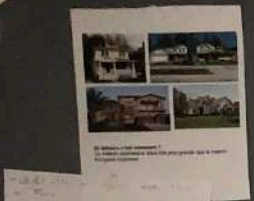
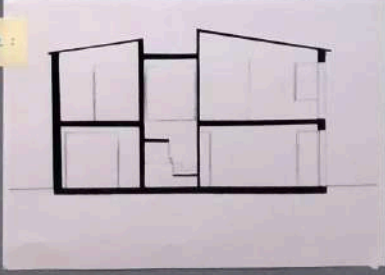
Plans :



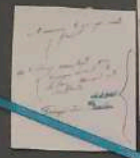
RDC

R+1

Coupe :



Handwritten notes and sketches related to the house design.



Handwritten notes and sketches related to the house design.



Handwritten notes and sketches related to the house design.



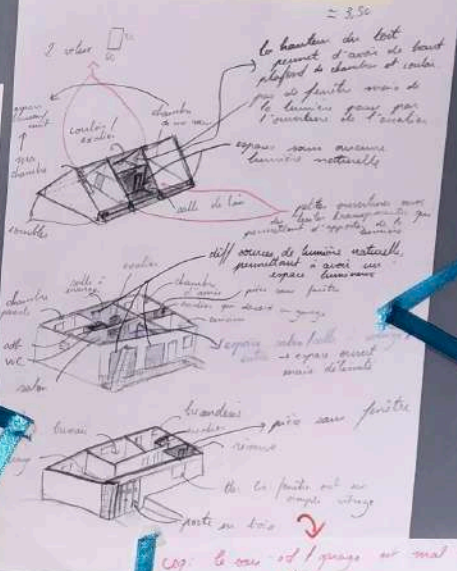


Et ailleurs c'est comment ?
La maison américaine deux fois plus grande que la maison française moyenne.

Bruit

- nuisances sonores du voisin de 66 la maison nuit au dernier étage (aéroport de Roissy à 70m)
- bruit de la pluie ou le vent dans la chambre au dernier étage
- > on entend tout ce qui se passe de la même pièce de la maison isolation insuffisante

Propriété et définition de l'espace



-> elle fait 223m² en moyenne contre 116m² en France

-> usage de certaines pièces un peu différents: salon familial pour accueillir les invités et le salon inflexible peut isoler le reste de la maison. Le 1^{er} est plus ou moins un grand room pour les invités.

la importance de l'accès chez la cuisine

-> garage avec 2 places -> logé d'A tout dépendant de la culture

- 50% de maisons avec entrée en bois

à l'intérieur le garage reste de l'éloignement par les murs devant être chauffés

Température: 10°C

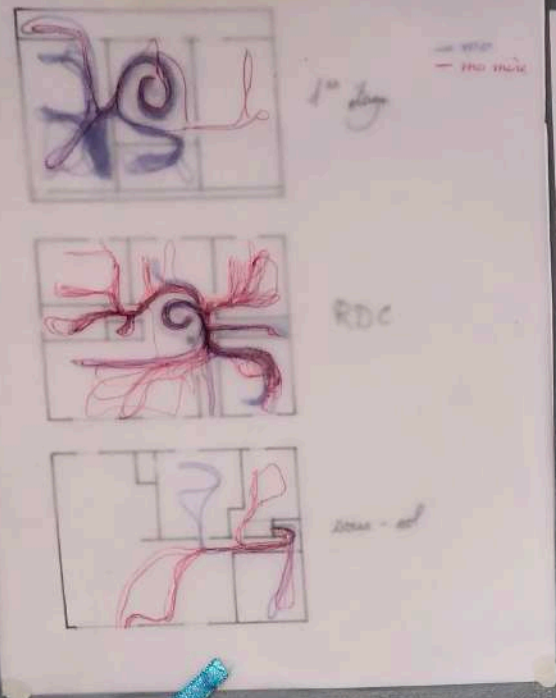


Maison à demi-niveaux américaine des années 70.

CO2: le car - od / garage et mal isolé

Température: 10°C

Parcours dans la maison



maison / des espaces :

moi :

- + : ma chambre, sdt +s, couloir +s, cuisine entre s+s et sdt, cuisine
- : chambre parent, sdt de ma sccn, bureau, espace garage

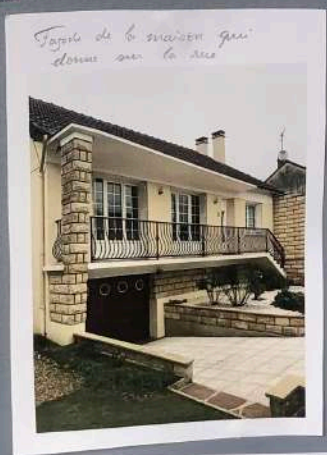
ma mère :

- + : chbr parent, sdt RDC, WL, espace couloir +s, cuisine, sdt de sccn, salon, espace garage
- : bureau, sdt +s, partie du garage.

Temps passé de l'après-midi :

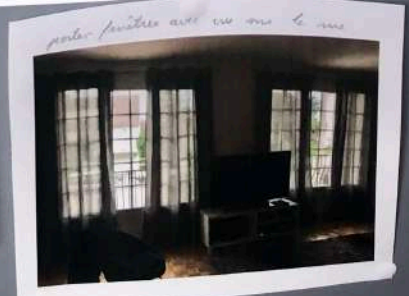
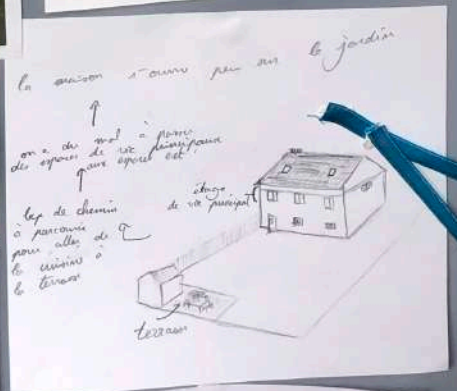
= soit du temps dans ma chambre

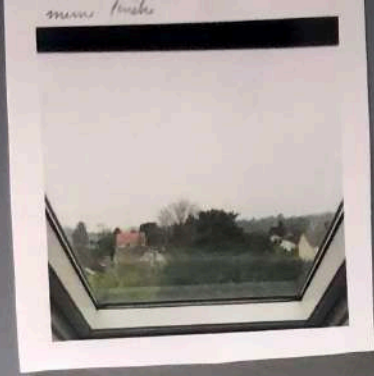
↳ le soit est surtout passé dans la cuisine (qui fait avec elle de salle à manger) et dans la salle de bain du 1^{er} étage



La maison ne s'ouvre pas assez du côté du jardin et s'ouvre p-à trop sur la rue.

↳ pour quel dt d'intimité et de vie à l'int.





Les fenêtres des
chambres du 1^{er} étage
sont trop hautes pour
qu'on puisse profiter
de la vue, sans fe-
d'office.



Maison des années 60 transformée avec une extension
contemporaine, Patrick Flintz.

Renovation d'une maison des années 60/70 :

- ajout d'escaliers soit dans le garage, soit dans les combles
- reformer le carrelage de la maison et son jardin
- ajouter le plus souvent les cloisons des maisons de cette époque.
- adapter la maison des années 60/70 à la vie d'aujourd'hui



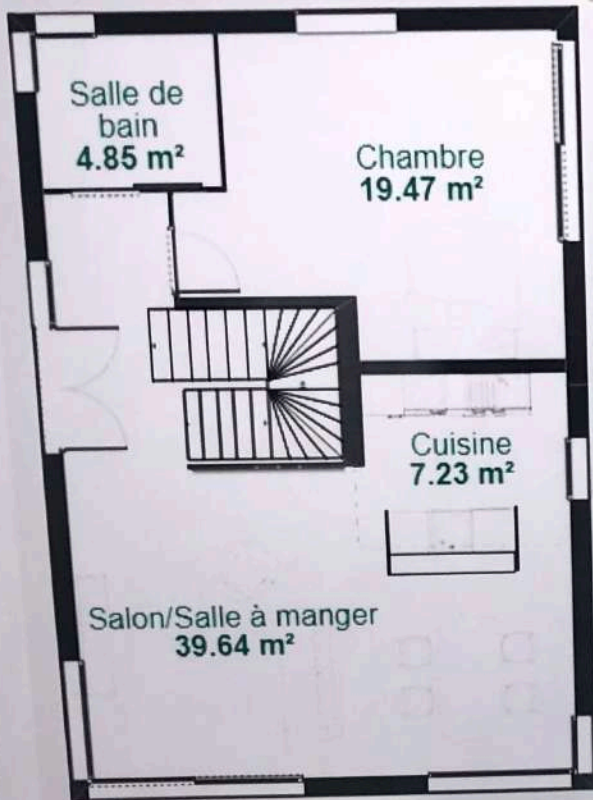
Maison Édouardienne avec extension contemporaine,
Londres, Andrew Murray

Comme les maisons des années 1930 françaises,
cette maison semi-detachée britannique est peu
adaptée à la vie d'aujourd'hui :

- ses escaliers sont très petits
- manque de carrelage dans le jardin
- escaliers extérieurs qui permet d'accéder à la maison et
de créer un espace ouvert qui s'ajoute à celui de la salle à manger
et la cuisine
- l'extension ouvre aussi la maison sur le terrain.

LA MAISON OUVERTE
ULTRA PRIVATIVE

Plans :

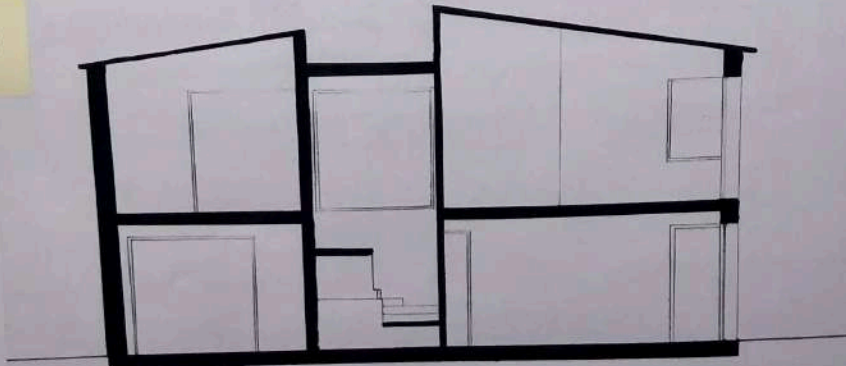


RDC



R+1

Coupe :



Situee en limite de forêt
à Saint-Prix (35)
L'impression d'être
au milieu de nulle
part alors que l'on est
en toute proximité



→ maison qui s'ouvre sur le terrain
par toute la façade
↳ type de luminosité et extérieur
↳ grâce de voir à 360° grâce au "nicotage" de
verrières qui entoure le terrain



3 grandes chambres indépendantes
avec chacune une salle de bain
↳ favoriser l'intimité des habitants



Espace de vie, salon, salle à manger
ouvert sur les fenêtres qui délimitent
l'espace
↳ favoriser convivialité
↳ fluidité des espaces

