

# **CHEZ MOUA**

INTENSIF INTER-CYCLE MALAQUAIS

février 2021

# LES INVESTIGATEURS

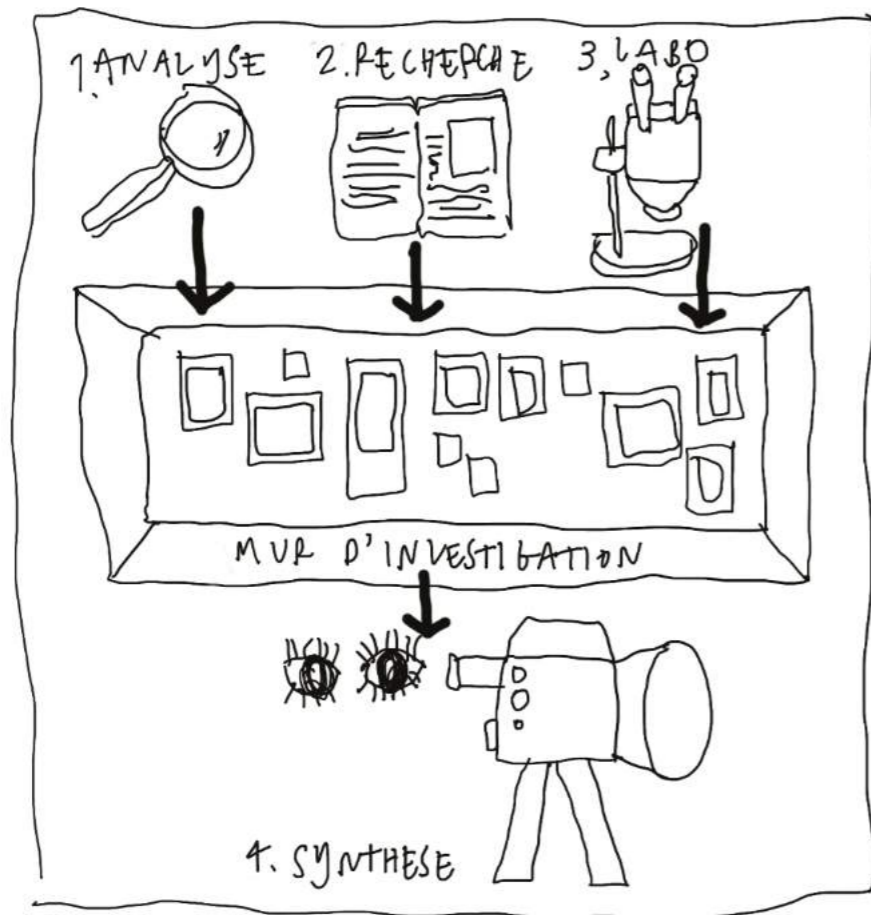


AGOURAM Salma  
BOHER Marine  
CHAPEROT Marie-Anne  
CHRAÏBI Radia (Fanou)  
COSENZA Elisa  
DJOUAMA Zineddine  
DUCATILLON Lou  
DUPUIS Timothée  
EL KHOURY Elise  
EL MOSSLIH Ilias  
FAUZIC Romane  
HONVOU Kemi-Gloria  
KIM Geunyoung  
MEZOUL Manon  
NASSAR Elio  
PAULO Marc  
ROSIM DE SOUSA Beatriz  
TAUB Valentine  
TCHAKOUNANG JIAMENI Yves  
ZIVANOVIC Andjela

# LA MÉTHODE

Le projet est bâti et fondé sur l'analyse et la recherche et synthétisé à travers une vidéo narrative.

L'outil de travail privilégié est un mur d'investigation. Il est alimenté de toutes les idées et réflexion produites au long de l'intensif.



jour 1 / Analyse

***C'EST COMMENT CHEZ VOUS ?***

Ambiances, mesures, usages

jour 2 / Recherche

***ET AILLEURS C'EST COMMENT ?***

Standards et normes, Époques, Styles, Mouvements, Composition, Culture, Religions, Communautés, Climat, Phénomènes naturels, Risques

jour 3 / Laboratoire

***ET LE MEILLEUR SCÉNARIO POUR CHEZ VOUS CE SERAIT QUOI ?***

Fabrication de votre lieu de vie idéal dans un volume de 7x10.  
Définition du sigle M.O.U.A

jour 4 / Synthèse

***ET SI TU ME REFAISAIS LE FILM DEPUIS LE DÉBUT ?***

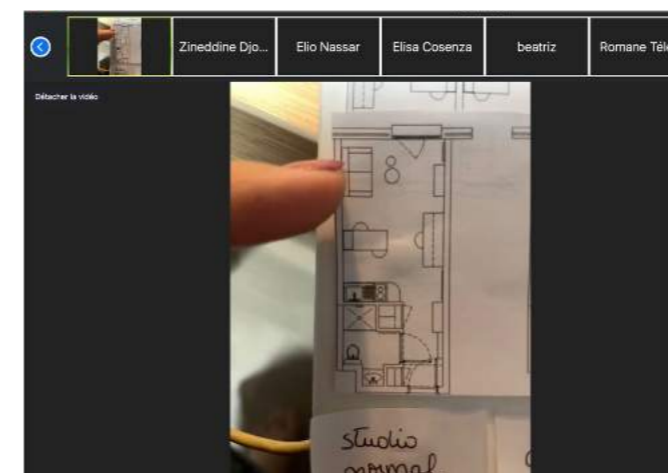
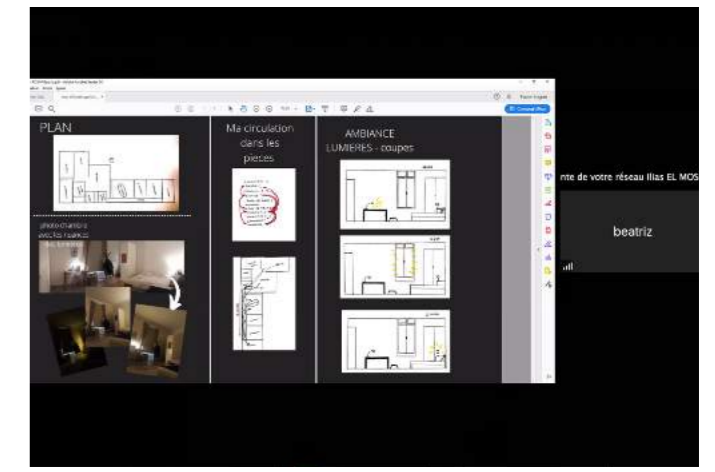
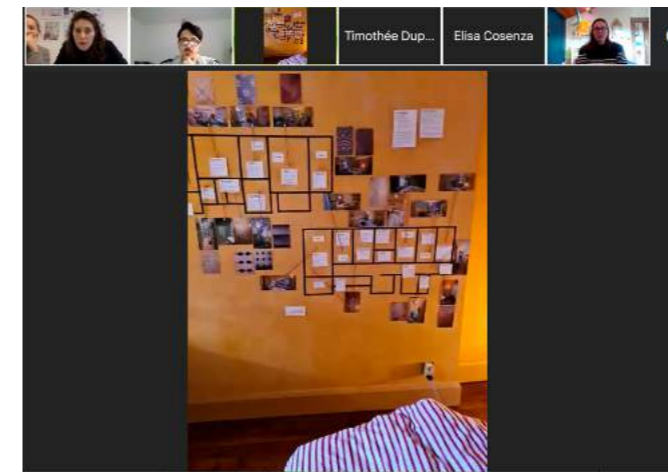
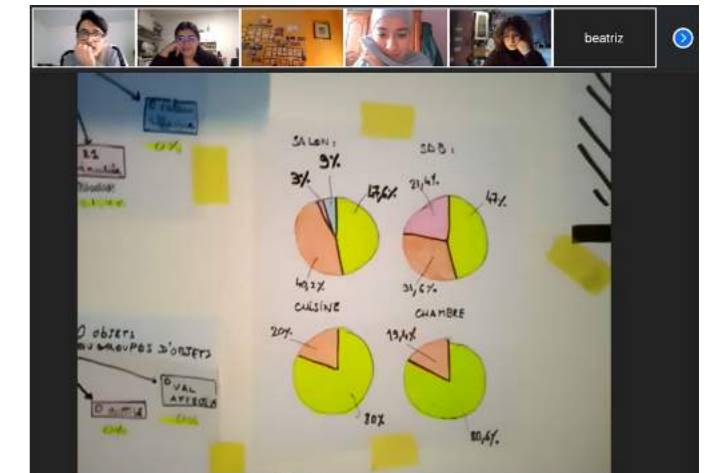
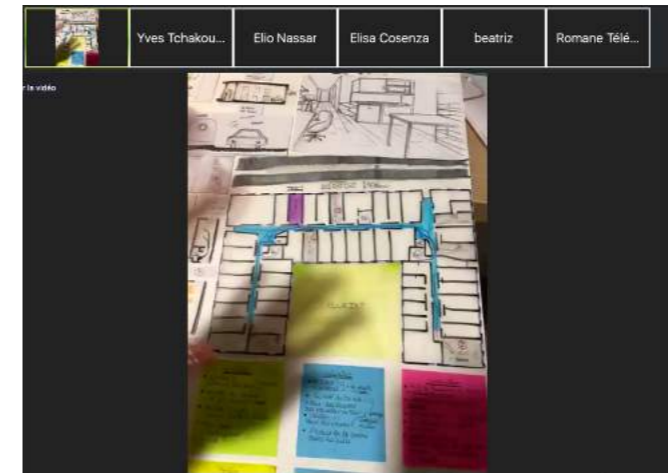
La synthèse de l'intensif sous forme d'une vidéo narrative d'une minute.

jour 5 / Projection

***ACTION !***

Visionnage des vidéos finales par un jury public

# LES TRAVAUX



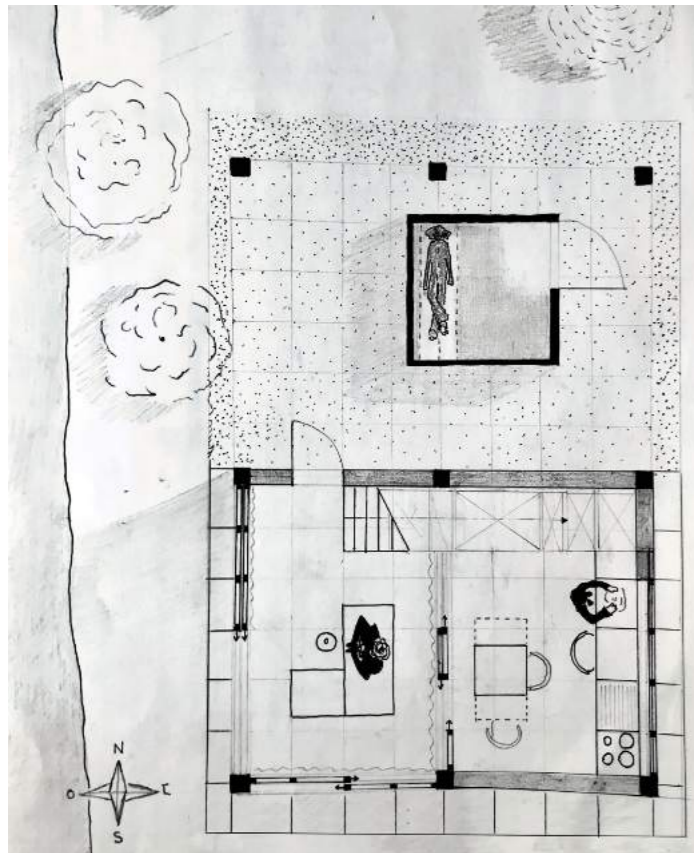
## CHEZ MOUvement Abstraction

**OÙ** - Dans ma tête, au sein de mon univers intérieur.

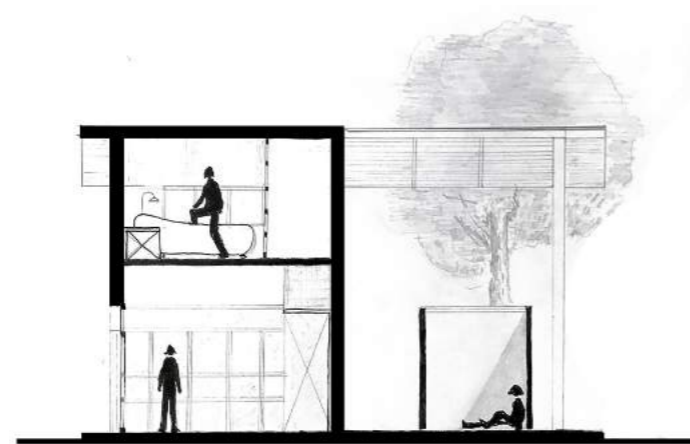
**QUI** - Moi-même, et les personnes qui me rendraient visite.

**QUOI** - Mon refuge mental, mon « lieu sûr », un endroit où je me sens sereine, en sécurité, débarrassée de tout superflu et ainsi, libre.

**QUAND** - Lorsque j'ai besoin de me recentrer sur moi-même. La dimension temporelle serait d'ailleurs complètement flexible et subjective dans ce lieu : le temps pourrait s'étirer et s'écourter à souhait...



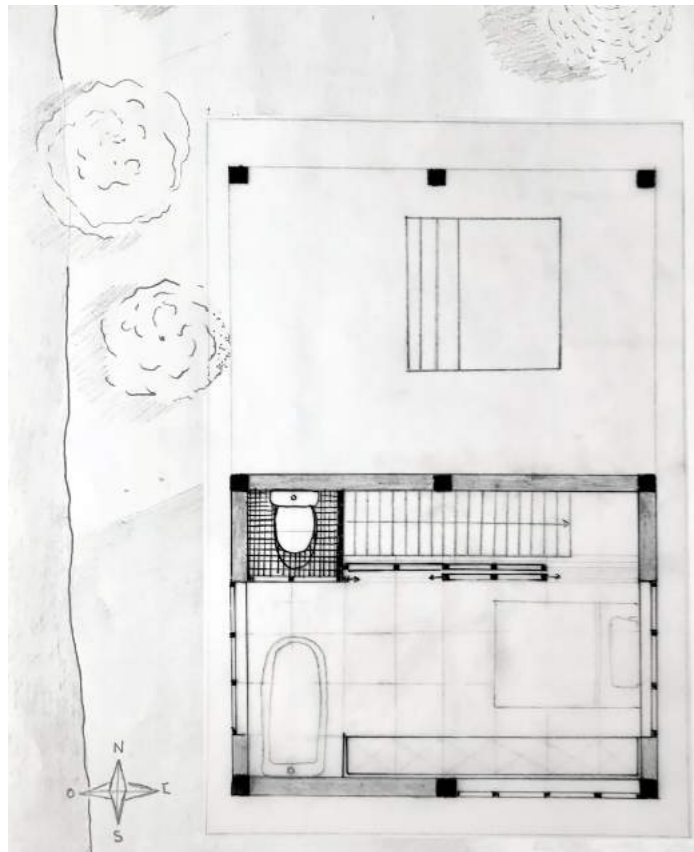
Plan du rez-de-chaussée



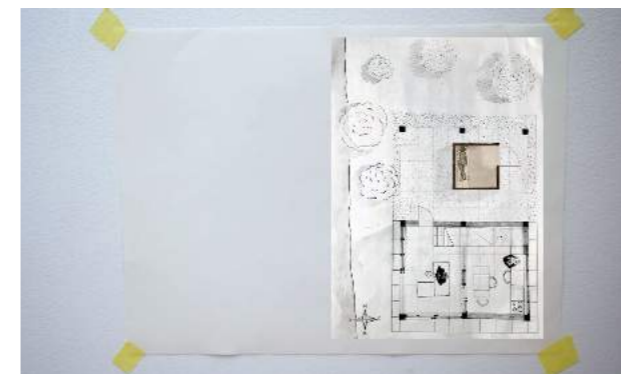
Poupe longitudinale



Photos de maquette



Plan de l'étage



images du film

**MUR D'INVESTIGATION - RADIA FANOU**



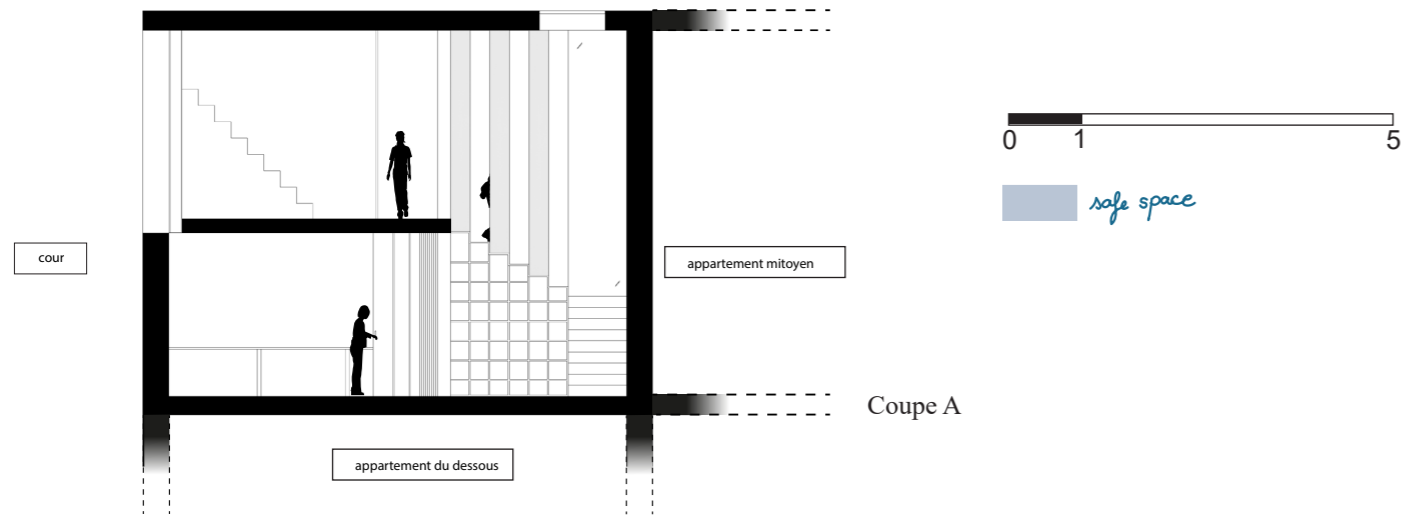
# TRAVAUX DE LOU, VALENTINE ET ANDJELA / L2

## CHEZ My Safe Organized Urgency Area

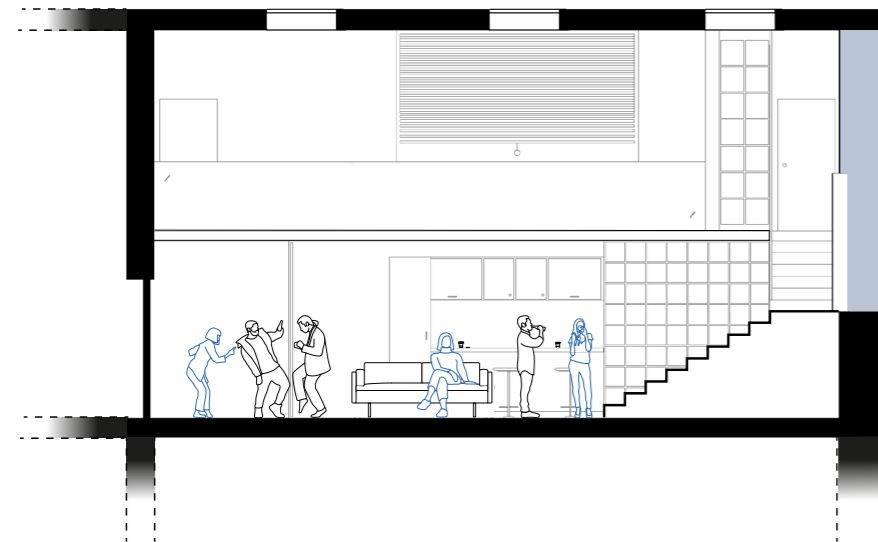
**OU** - Paris, 6<sup>ème</sup> arrondissement (dernier étage).

**QUI** - Trois filles, trois coloc.

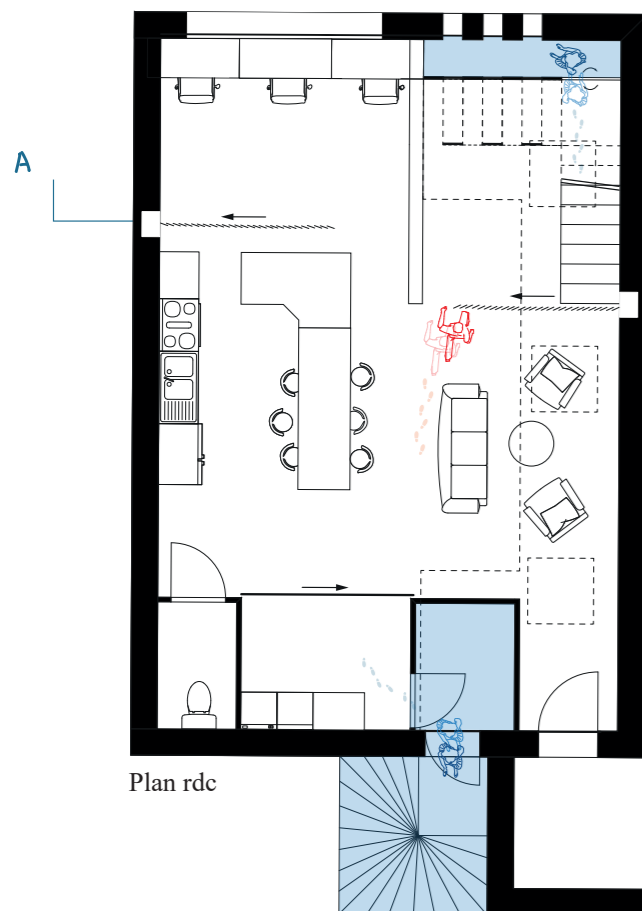
**QUAND** - Hiver, fin du semestre.



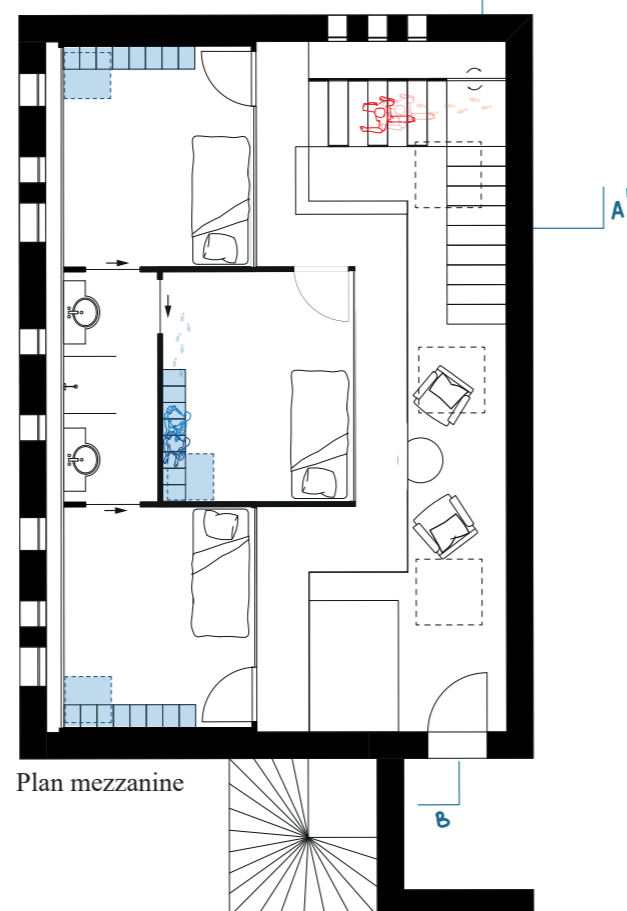
Coupe A



Coupe B



Plan rdc



Plan mezzanine

### SCÉNARIO

Trois jeunes étudiantes de l'ENSAPM organisent dans leur appartement une fête en petit comité pour célébrer la fin du P3. Une poignée d'amis les rejoignent alors chez elles. Ils sont ravis car l'espace est parfait pour convier des invités.

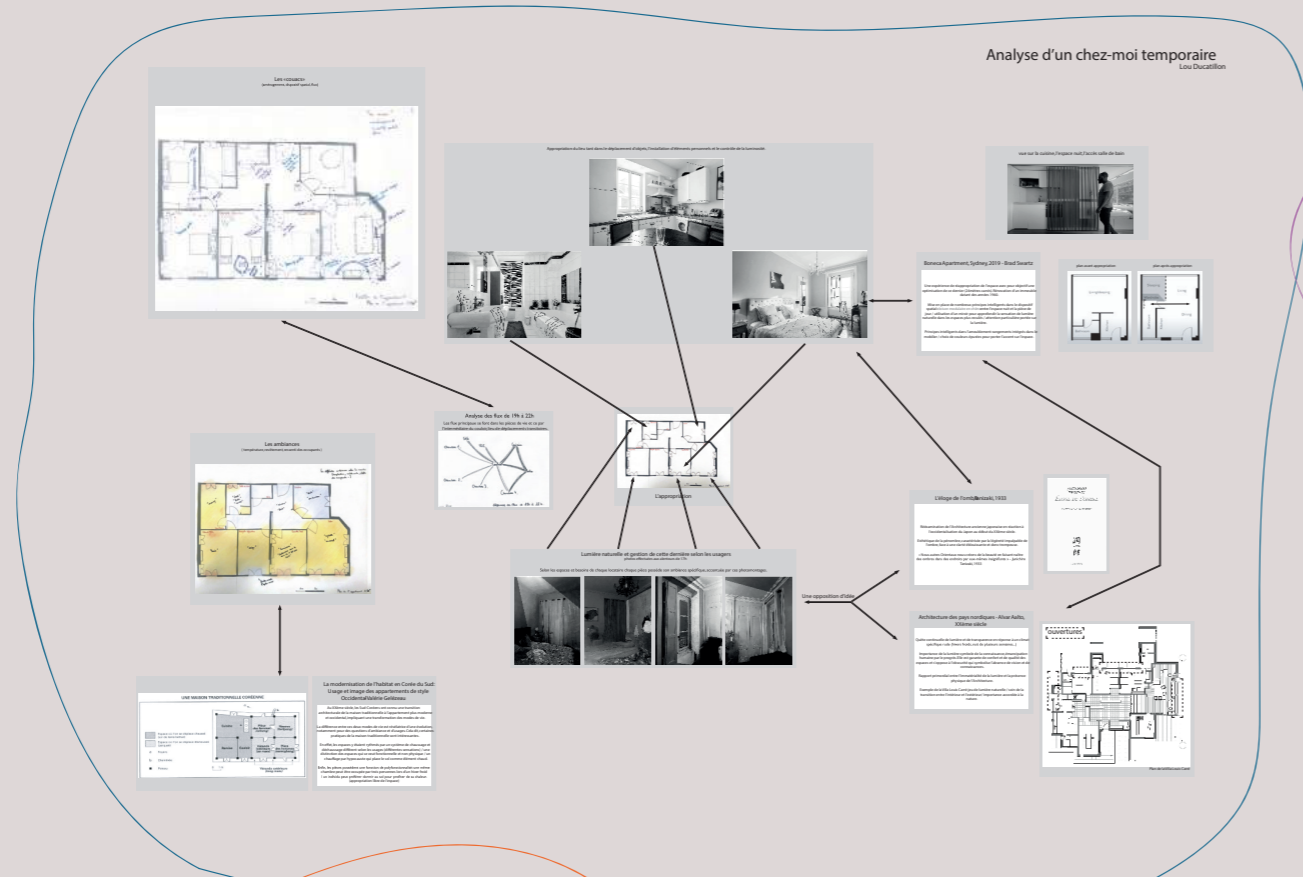
Seulement, Alexis, lui, n'est pas très enjoué. En effet, il va redoubler pour une énième fois son projet. Il a des difficultés d'accepter la réussite de ses compagnons de classes. Il pète alors les plombs après trop de shot de Tequila, sort un cutter de son sac et crie :

« Vous n'irez pas en P4 sans moi ! »

Du à cette menace soudaine, les invités et les hôtes prennent peur et tentent de lui échapper. Heureusement que l'appartement a plus d'un tour dans son sac.

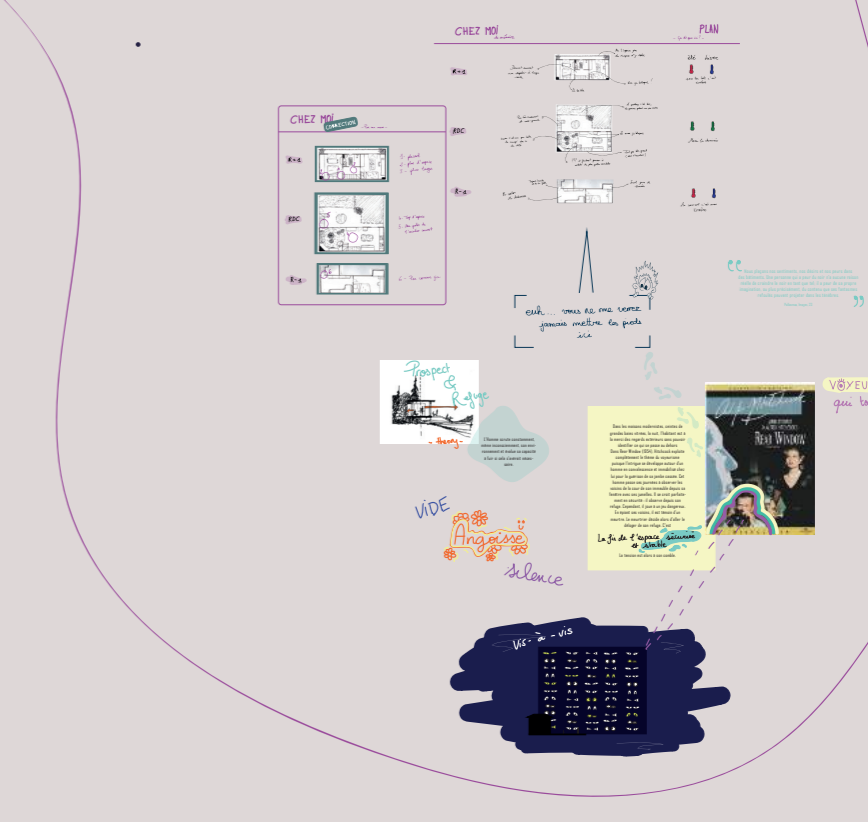
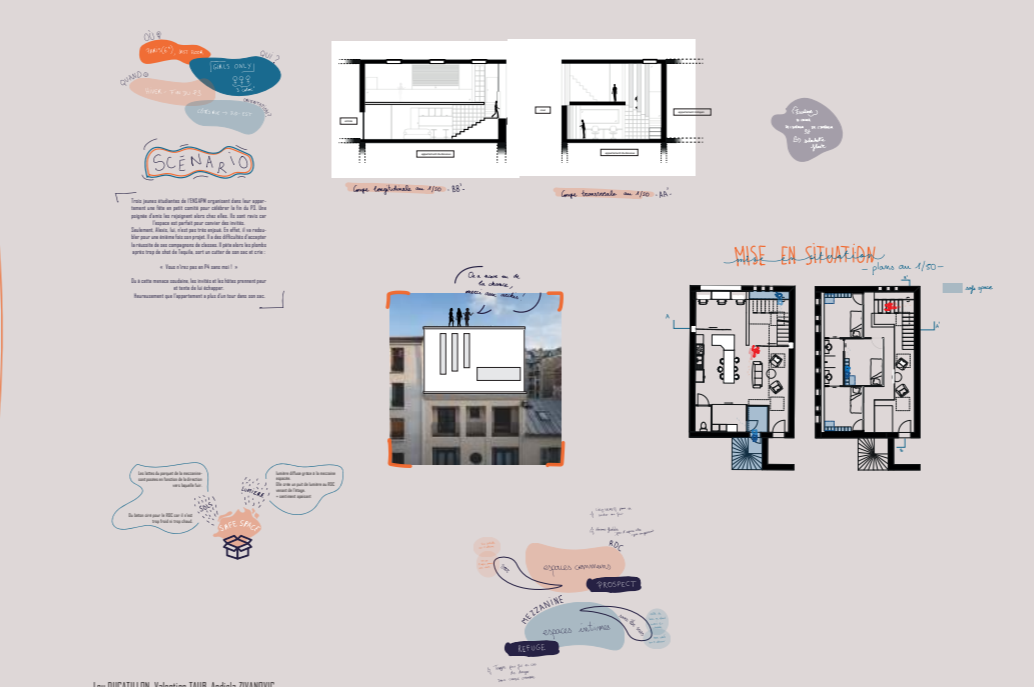
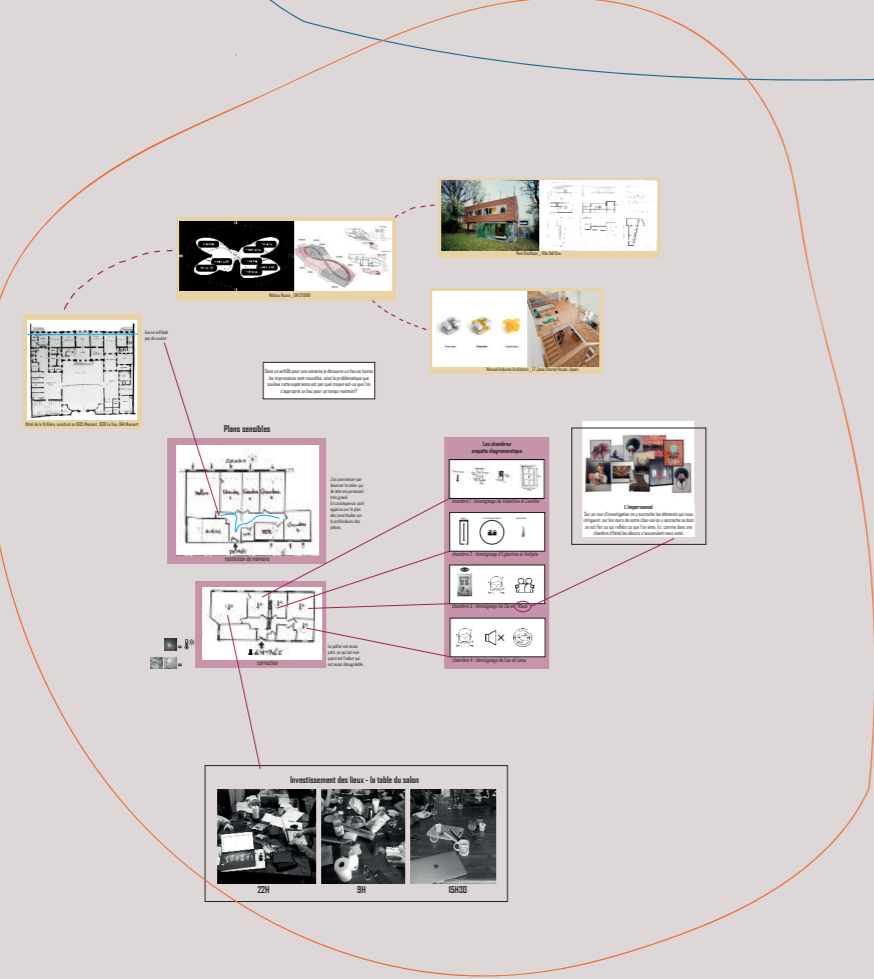


MUR D'INVESTIGATION - LOU, VALENTINE, ANDJELA



## CHEZ MOUA

### My safe Organized Urgency Area





# TRAVAUX DE MARIE-ANNE / L3

o d m d  
p e p m d e  
t i l i e r o p  
i s e y e r d p  
s e r é v e r a c e r  
s s a y e r

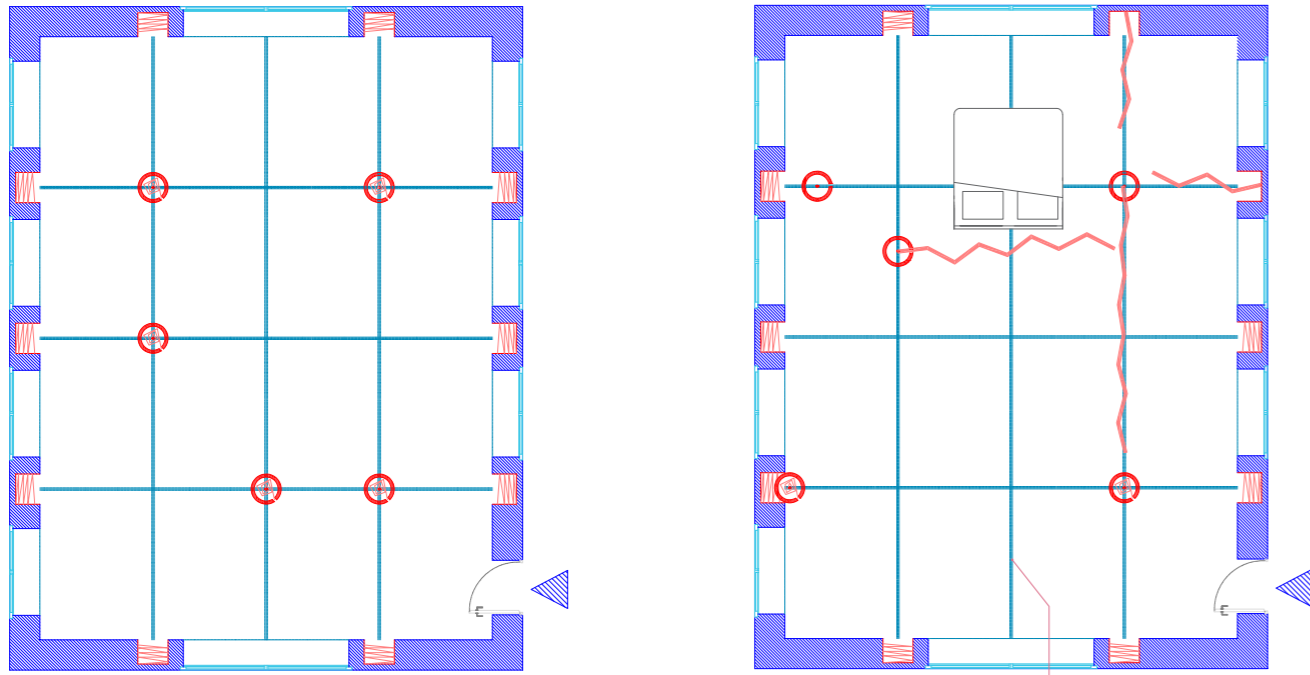
**CHEZ M O U A**

**OU** - Paris.

**QUI** - Un couple d'étudiants en architecture.

**QUOI** - Un logements qui s'adapte aux besoins et envies, dans un temps ponctuel ou long.

**QUAND** - 2021, quand les étudiants sont confinés depuis un an.

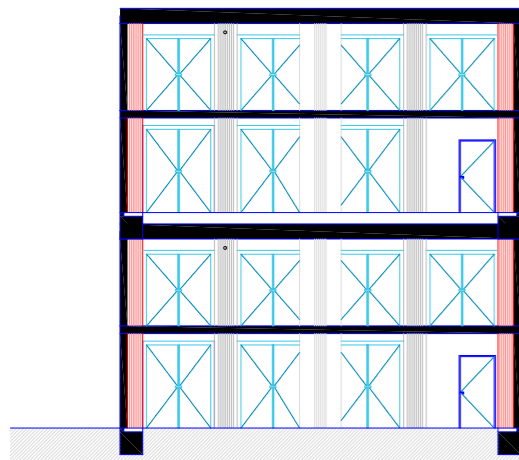


Configuration parois pliées

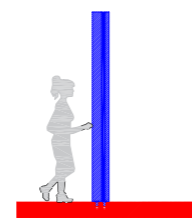
Configuration parois déployées



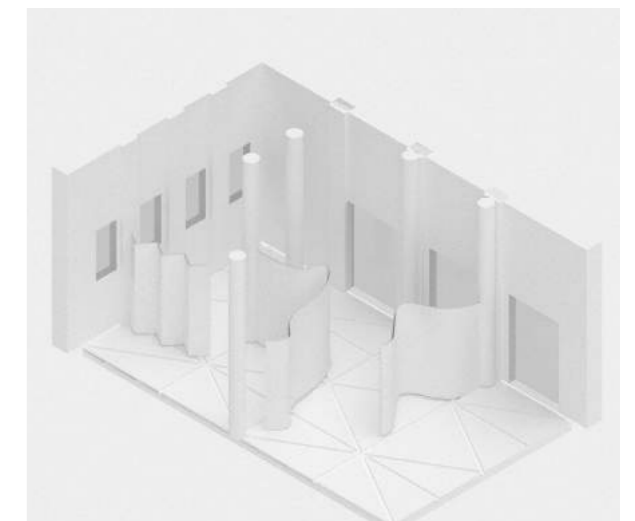
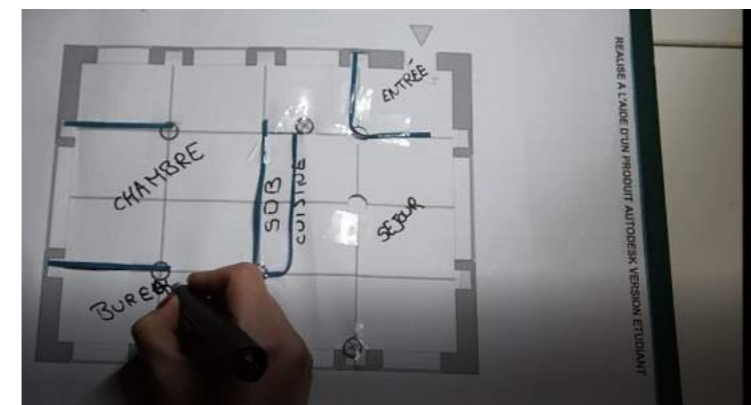
Configuration pavillon



Configuration logement parisien



Détail en coupe d'un poteau sur rails



images du film

MUR D'INVESTIGATION - MARIE-ANNE

GLOBAL



Vis à vis

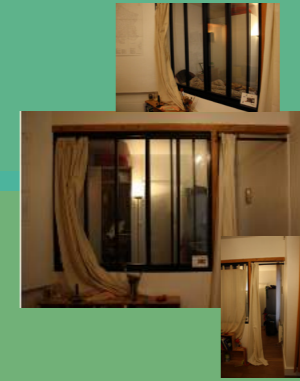
HSP



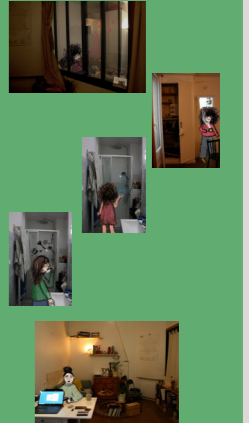
Creux



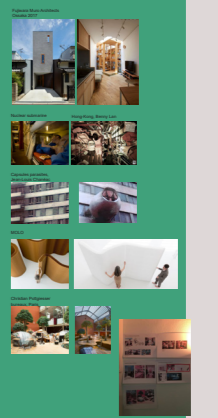
Porosités



Morning Routine



Références



Analyse par le plan



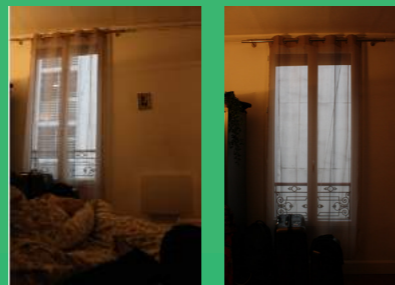
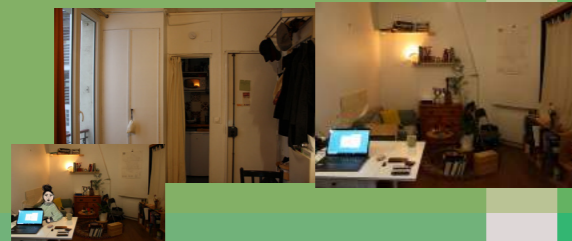
E  
N  
T  
R  
E  
E

S  
E  
J  
O  
U  
R

C  
U  
I  
S  
I  
N  
E

C  
H  
A  
M  
B  
R  
E

S  
D  
B



# TRAVAUX DE MANON / L1

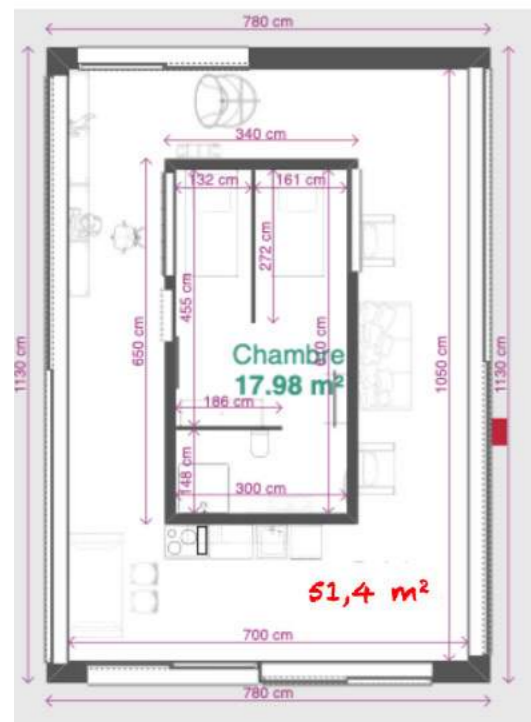
## Matérialiser l'Optimisation pour l'Unir à l'Agreable



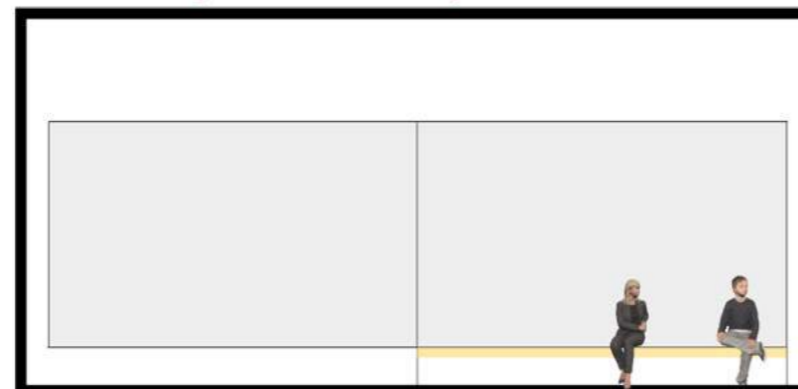
Plan: aménagement collocation



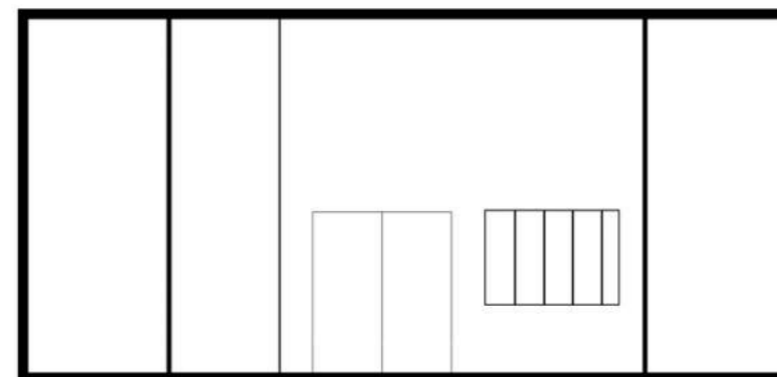
Plan: aménagement pour un couple



Plan



Coupe façade sud avec assise



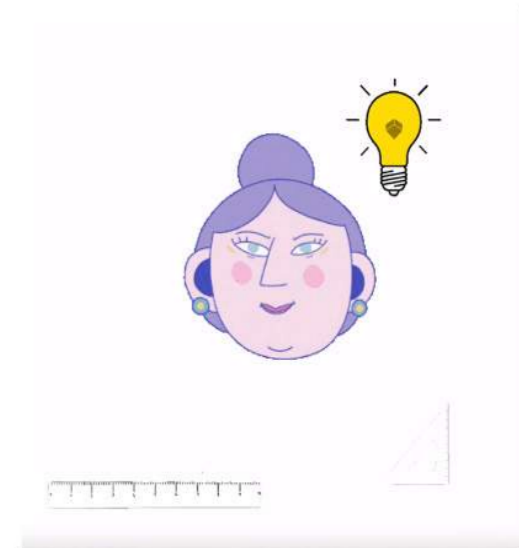
Coupe façade avec pièce centrale

**OU** - Paris 13<sup>ème</sup>

**QUI** - Collocation.

**QUOI** - Pièce centrale pour les parties intimes et autres pièces disposées autour.

**QUAND** - Eté comme hiver.





Luminosité

A la recherche du calme  
Où?

Analyse



Beginhof, Amsterdam

Référence



Paris 13ème

Pour qui

Transformation pour un couple

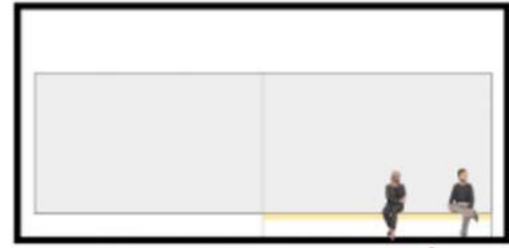
Collocation



# Studio D'hiver



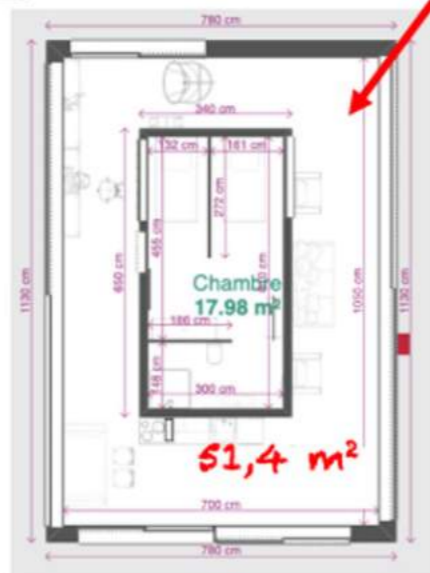
Assise



Orientation Sud



Plans et coupe



Consommations



- Lumière artificielle
- Chauffage
- Eau
- Autre

Analyse

Chauffage

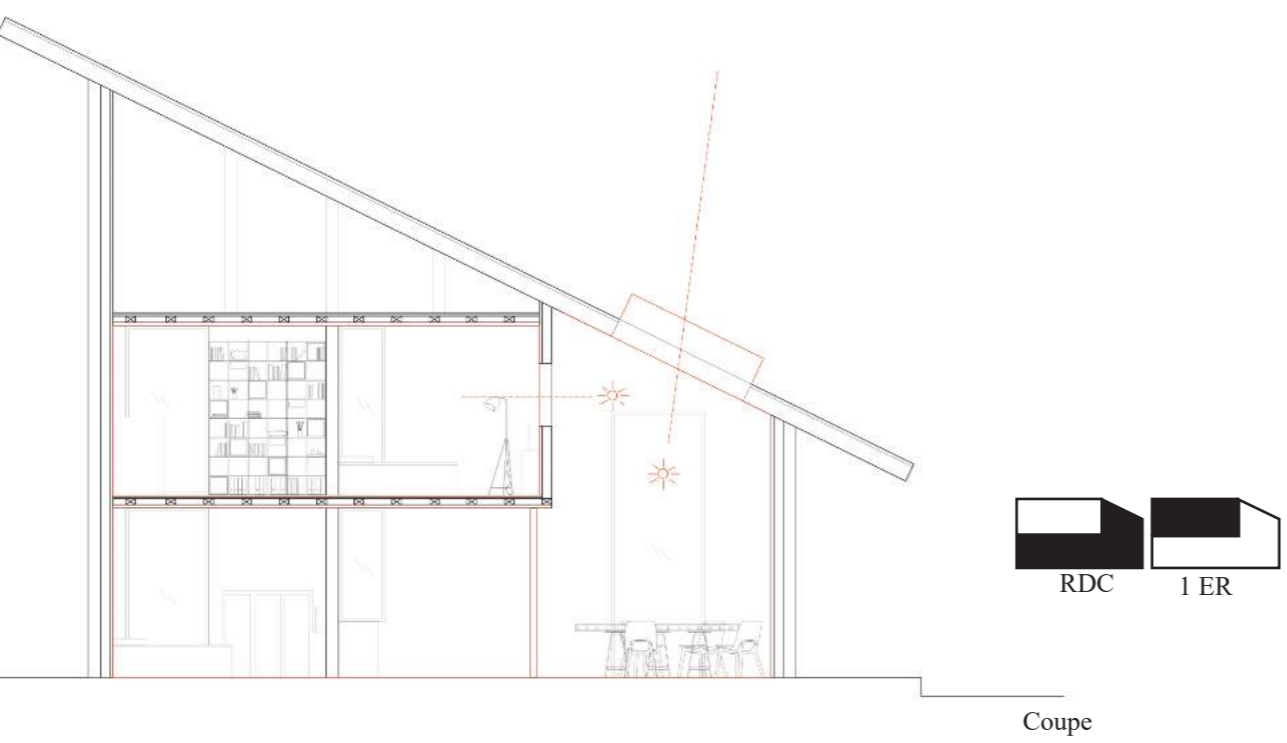
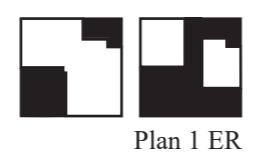
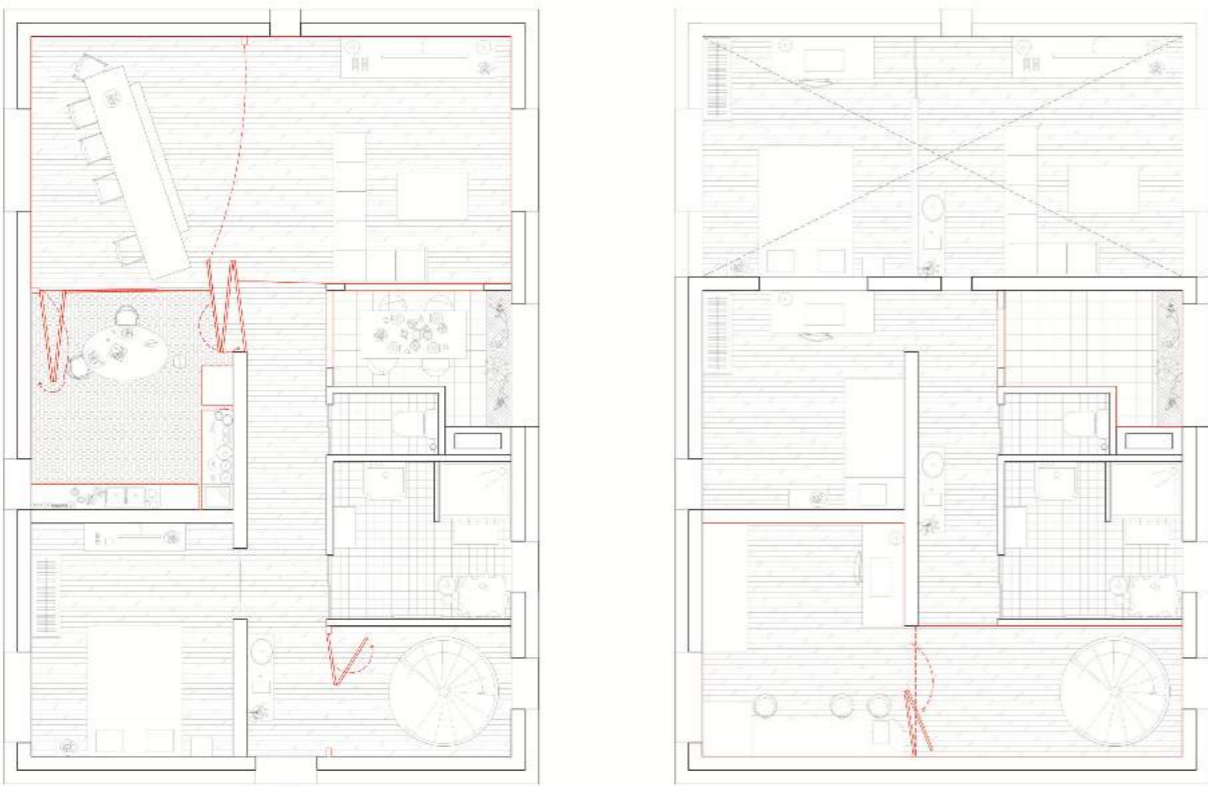
Grand Parc Bordeaux

Référence



**CHEZ**  
**M O U A**  
 o p n g  
 b p i r  
 i o t é  
 l s é a  
 i t i b  
 o n l e

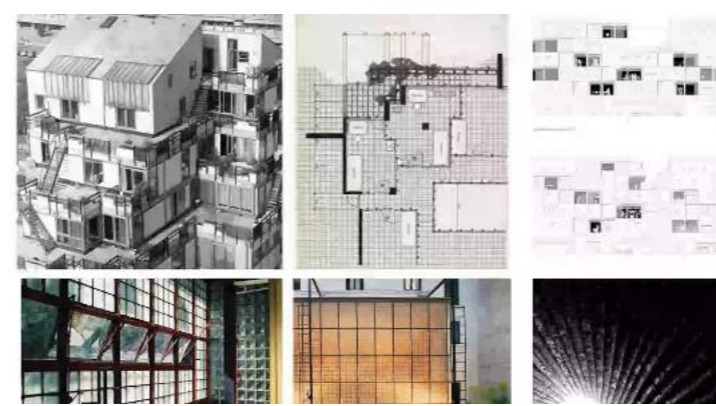
**OU** - Sud de la France.  
**QUI** - Une mère de famille.  
**QUOI** - Elle demande à son fils étudiant en école d'architecture d'imaginer leur maison idéale.  
**QUAND** - Son fils la visitant les week-ends doit avoir son propre espace de travail.



USAGE ET TRANSFORMATION

- Mobilité des usages
- Regard échappatoire
- L'architecture du Possible
- Lumière comme élément de signal(étique) Lumière sur les choses

DUNANG



CHEZ-MOI(OUA)  
 Petites pièces d'architecture domestique

ACTE 1 : COULOIR



Le couloir : lieu d'identification et d'appropriation.

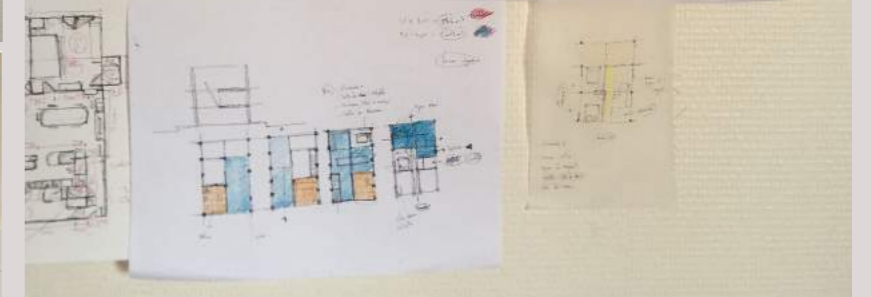
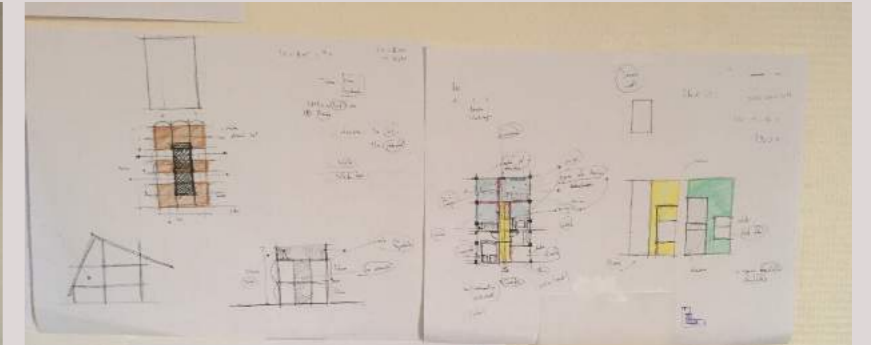


La lumière comme signal.

ACTE 2 : CHAMBRE



La chambre devient l'espace où sécher le linge.

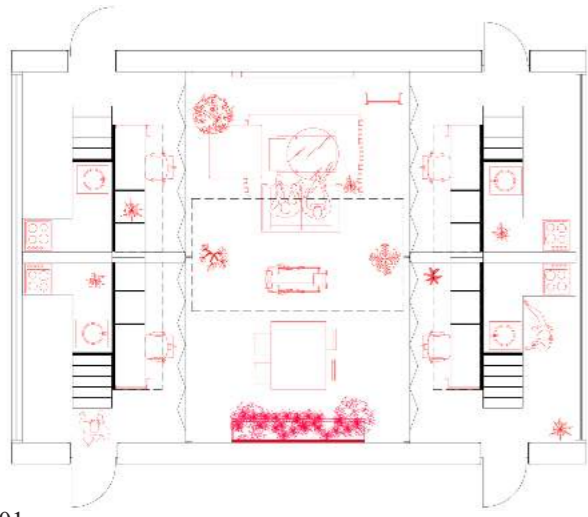


ACTE 3 : SALON

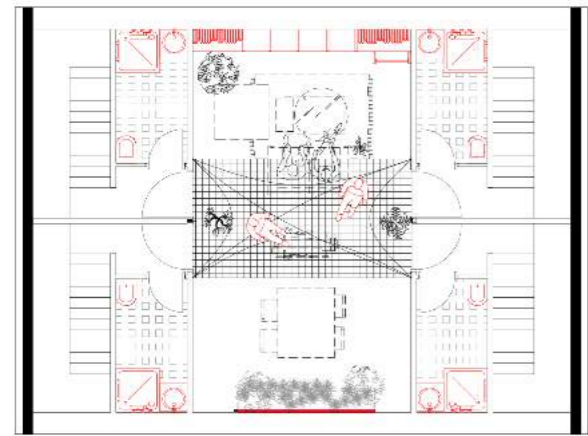


Regard échappatoire et du temps qui file.

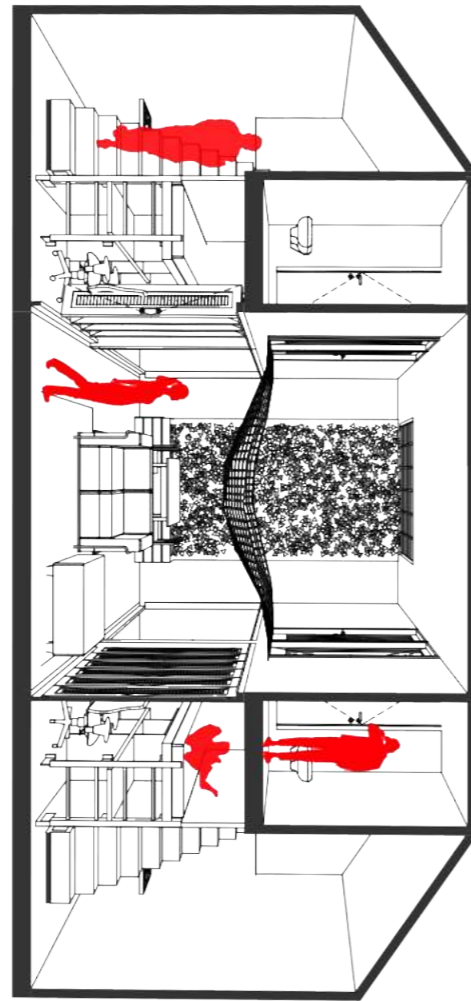
# TRAVAUX DE ZINEDDINE / M2



01



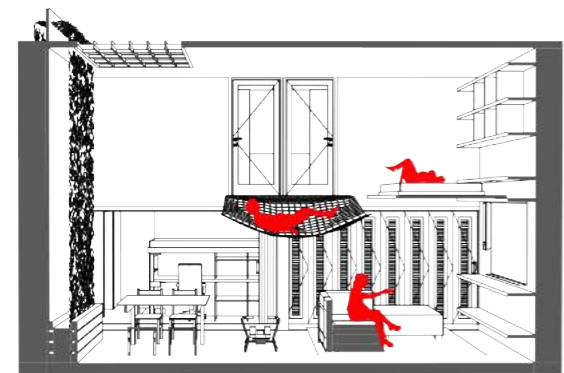
02



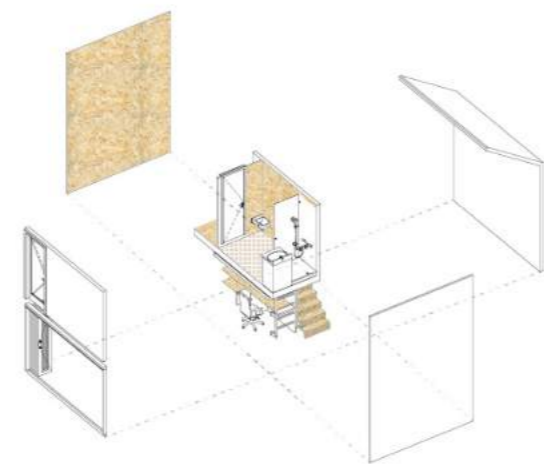
04

**CHEZ** M O U A  
 O P N D  
 D T I A  
 U I V P  
 L M E T  
 A U R E  
 B M S R  
 L E L

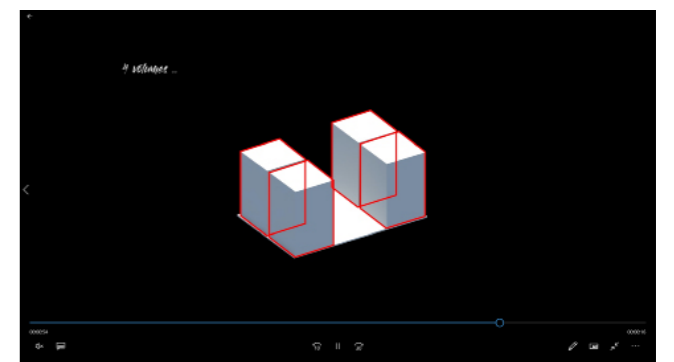
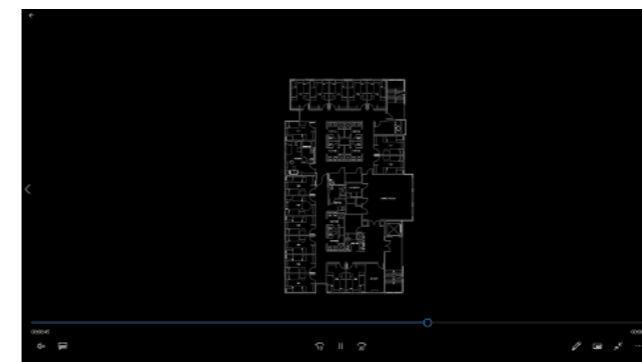
- 01 . Plan R.D.C
- 02 . Plan 1er étage
- 03 . Coupe 1-1'
- 04 . Coupe 2-2'
- 05 . Axonométrie



03



05



# MUR D'INVESTIGATION - ZINEDDINE

## ANALYSE

### AVANTAGE

- Meuble modulable pour socialiser
- Sentir bien chez soi
- Regardez des films et fêter avec des amis

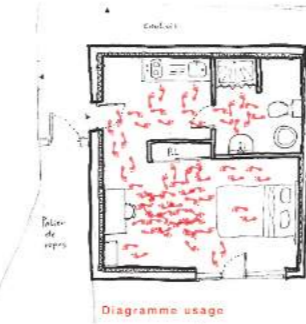


### PROBLEMATIQUE

- Manque de ventilation traversante.
- Température élevée en été par manque de flux d'air et grande ouverture sans protection solaire.
- Manque d'interaction sociale en période de confinement.



## RECHERCHE



Établissements de l'après guerre France



APPORTS SOLAIRES

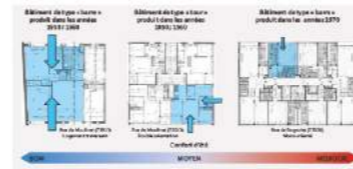


Tietgen Kollegiet 360 LOGEMENTS Danemark

VIE EN COMMUNAUTÉ



VENTILATION TRAVERSANTE



Transformation au fil du temps de la qualité de logement

MUR - MEUBLE



Logement étudiant et «mur et meubles» expérimentation module bois aux GAIA

## CONCEPTION

OU

Paris dans un campus universitaire

QUI

Étudiant/jeune travailleurs

COMMENT

Type structure / Installation préfabriquée

Modèle d'habitation / En cohabitation

QUAND

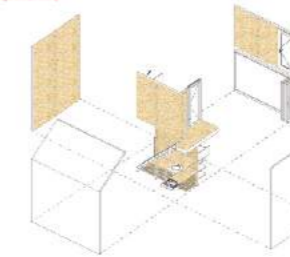
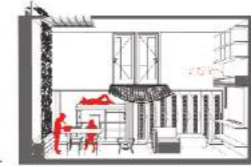
Dans quelques temps

Où

Façade mono-orientée SUD-EST / NORD-OUEST



Plan 1er étage



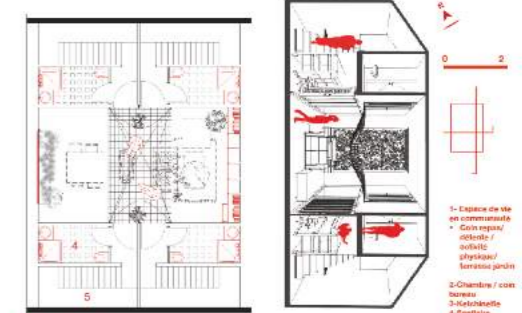
Unité d'habitation

4 étudiants de différente nationalité, âge, et sexe, désirant de s'installer dans cette habitation CROUS composée de 4 boîtes qui partagent un espace intermédiaire en communauté.

Les boîtes sont adaptées à chacun de ces habitants, selon leur cursus académique.

Les étudiants profitent d'un habitat optimisé, modulable, spacieux, et intime au même temps.

Ce modèle sera proposé au CROUS, dans l'espoir d'un changement radical du mode d'habiter les étudiants en France.

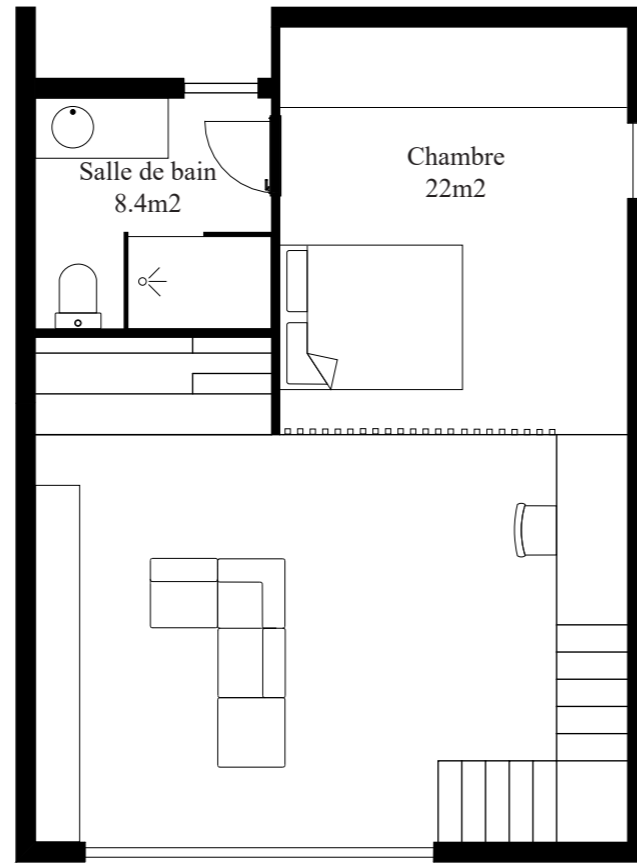
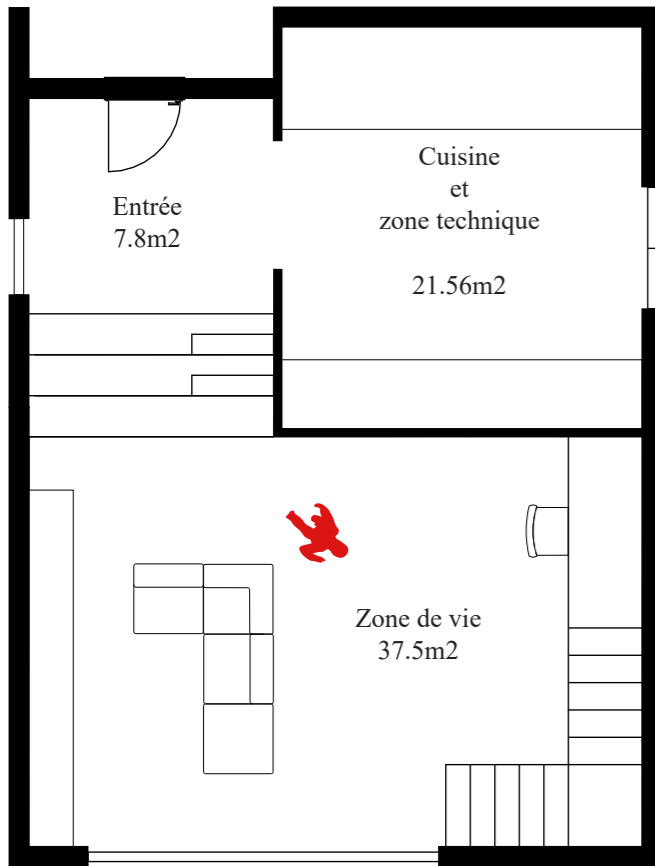


Zineddine DJOUAMA



PLAN NIVEAU 0 ET 1

PLAN NIVEAU 1 ET 2



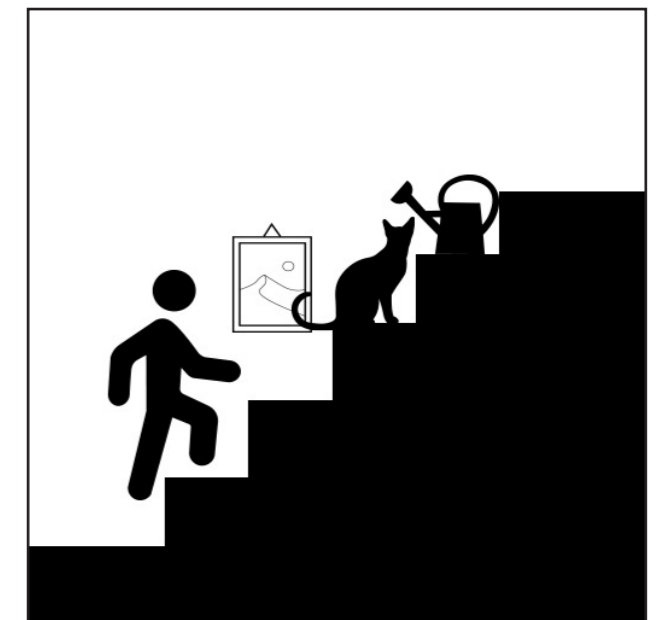
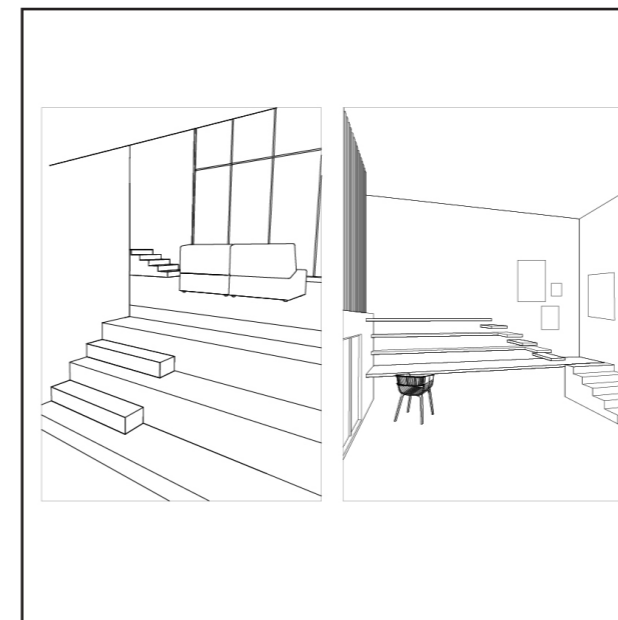
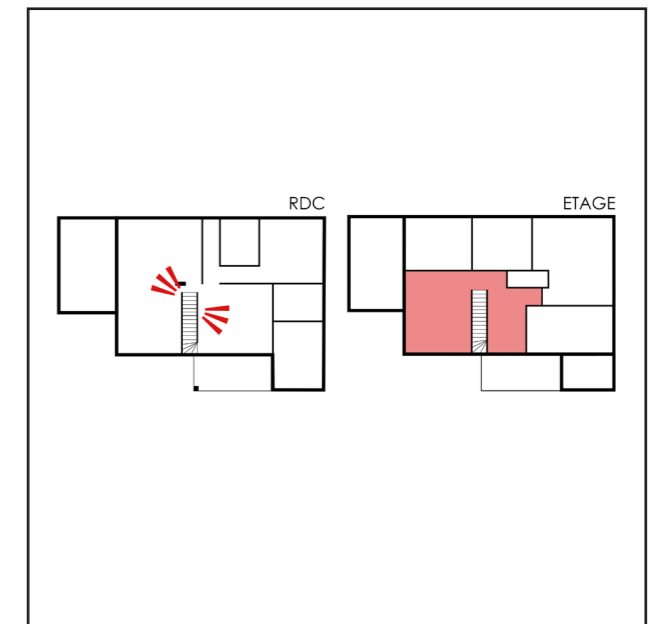
## CHEZ Mon Observatoire Unique Alpin

**Où** - Perdu dans les Alpes loin de tout.

**Qui** - Pour mon partenaire moi et MOI.

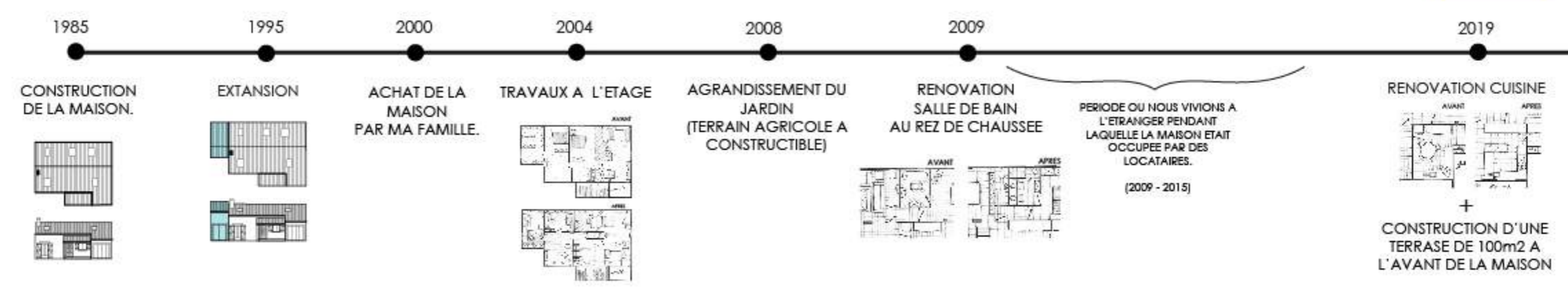
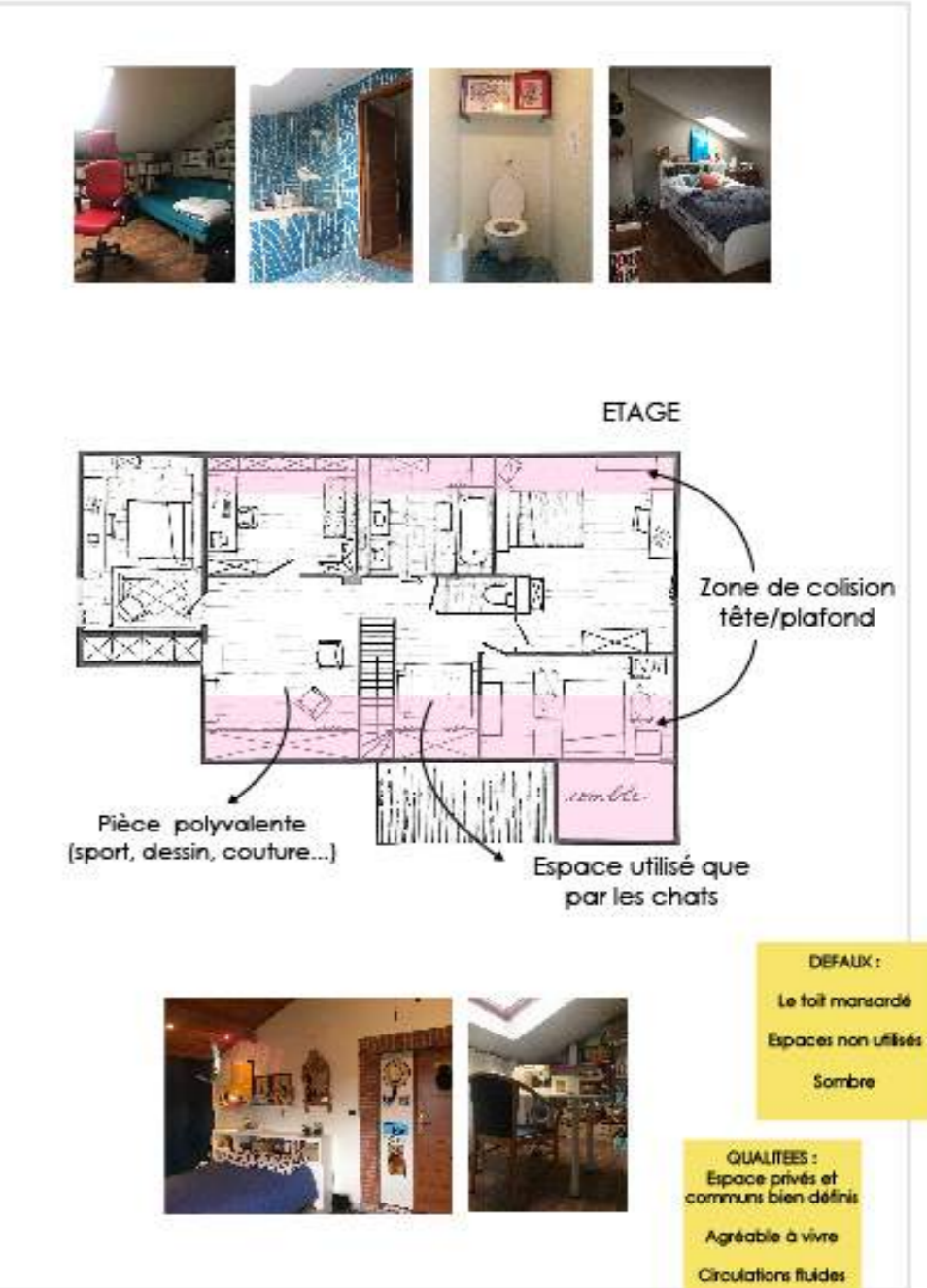
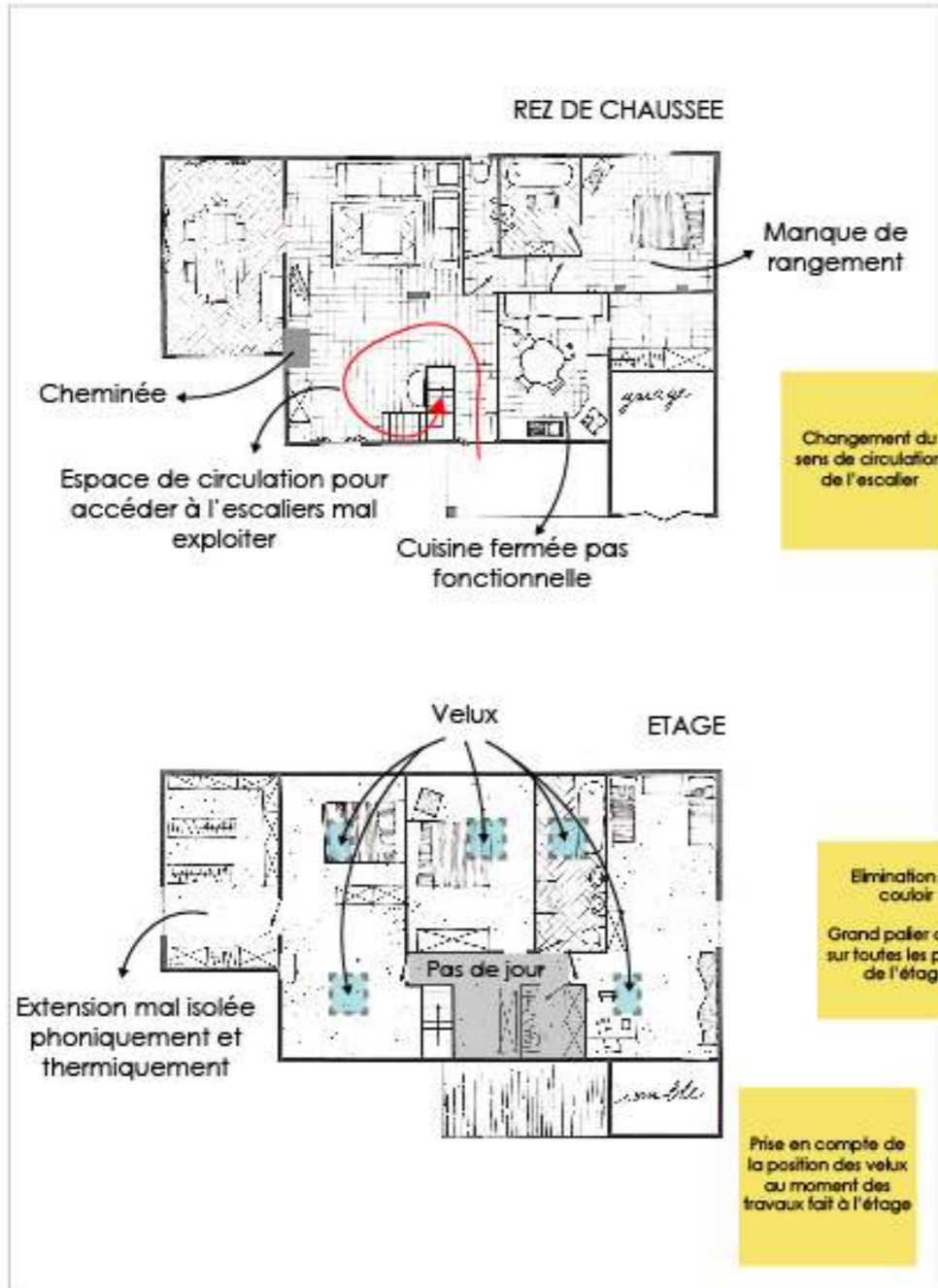
**Quoi** - Un logement avec des espaces ouverts qui sont séparés visuellement par des circulations verticales.

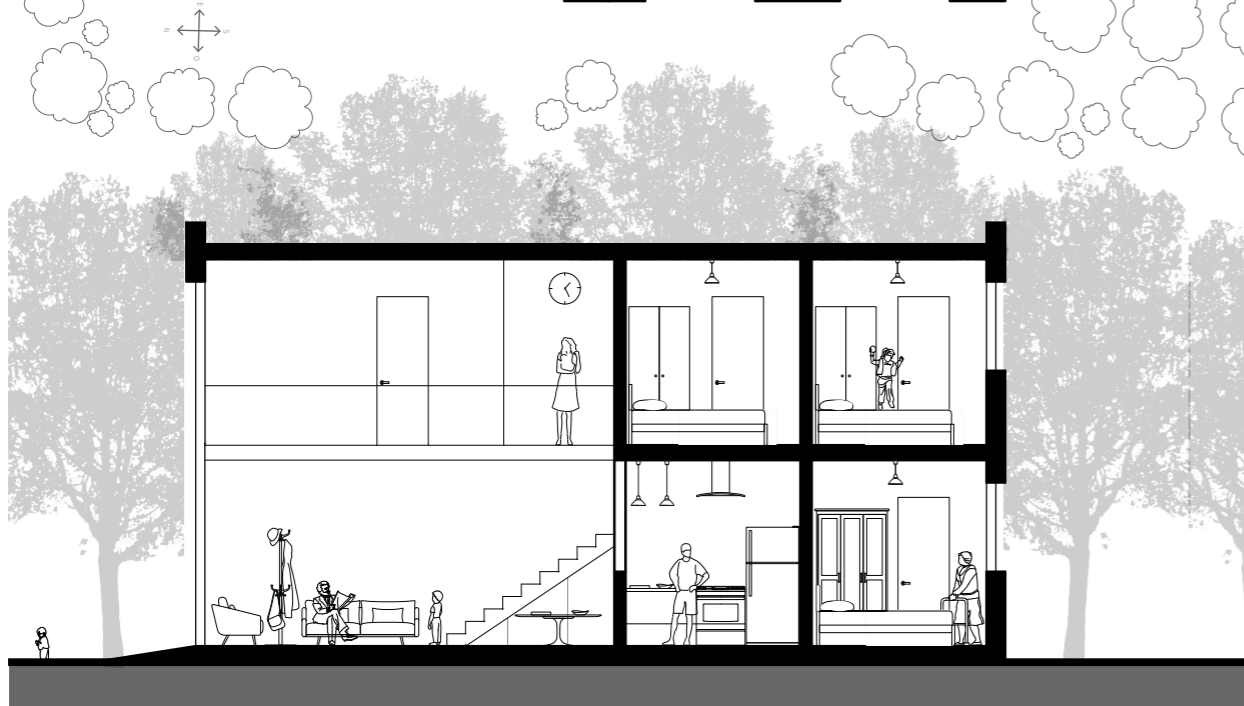
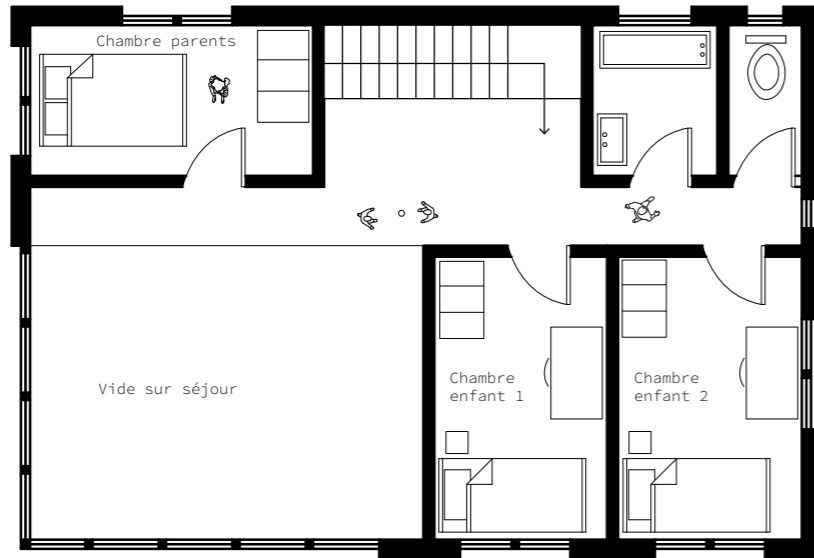
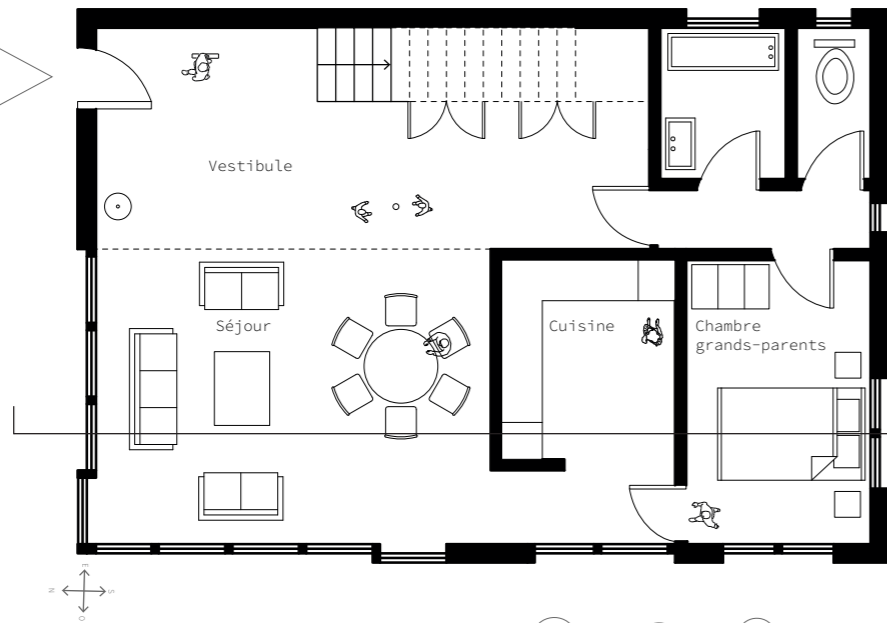
**Quand** - Après mes études ( 2026 ? ).



La maison au moment de l'achat

La maison actuellement





# TRAVAUX DE SALMA ET ROMANE / L2, L1

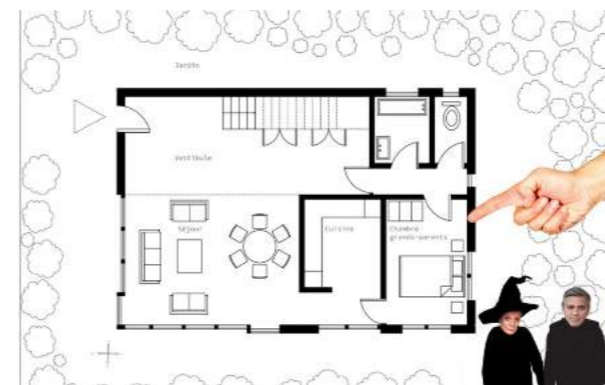
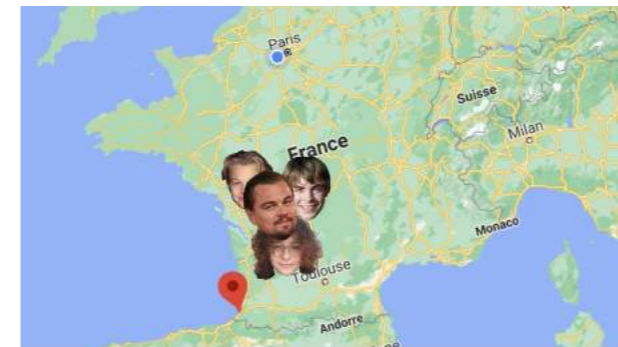
## CHEZ MOUA intimité intergénérationnelle au cœur de la famille

**OÙ** - Dans le Sud-Ouest de la France - à Anglet près de Biarritz.

**QUI** - Une famille intergénérationnelle : les grands-parents, les parents et leurs deux enfants.

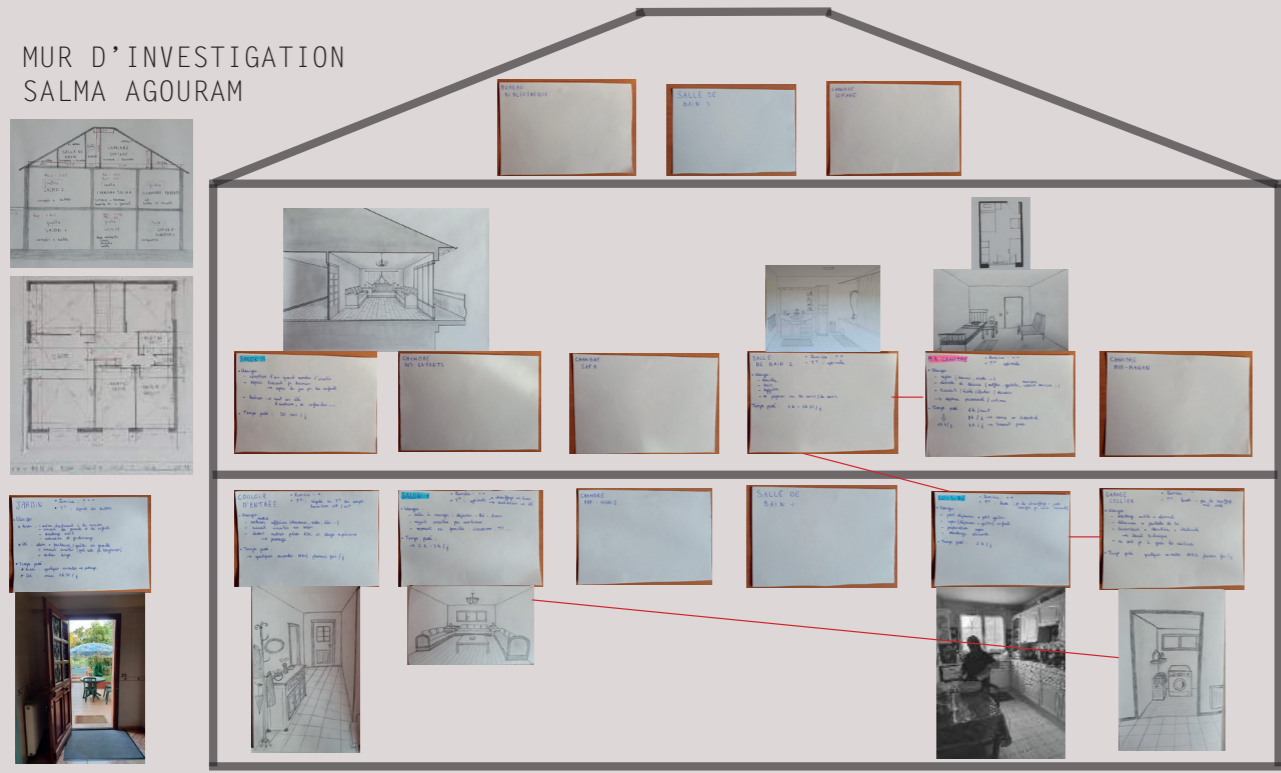
**QUOI** - Une maison pour six : pour plus d'intimité chacun dispose de sa propre chambre, les espaces communs (séjour, cuisine...) sont au rez-de-chaussé pour faciliter l'accès aux grands parents, qui ont un accès direct à la cuisine et à la salle de bain du rez-de-chaussé. Une mezzanine accueille les chambres des parents et des enfants afin de ne pas isoler les étages. Un grand vestibule sert d'extension du séjour, de rangements ou de salle de jeu pour les enfants. Le jardin et ses grands arbres protègent du vis-à-vis, permettant à chaque pièce de profiter d'un éclairage naturel.

**QUAND** - Dans quelques années...

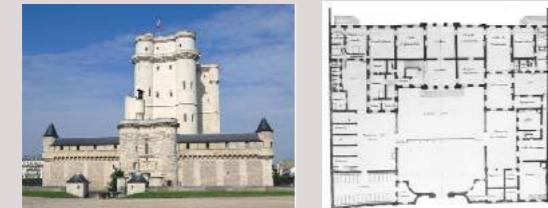


# MUR D'INVESTIGATION - SALMA ET ROMANE

MUR D'INVESTIGATION  
SALMA AGOURAM



Château de Vincennes - Paris, France - Louis Le Vau architecte - XIV / XVII  
Hôtel particulier de la Vallière - Paris, France - François Mansart architecte - 1635/1640



Rapport à l'extérieur - la rue

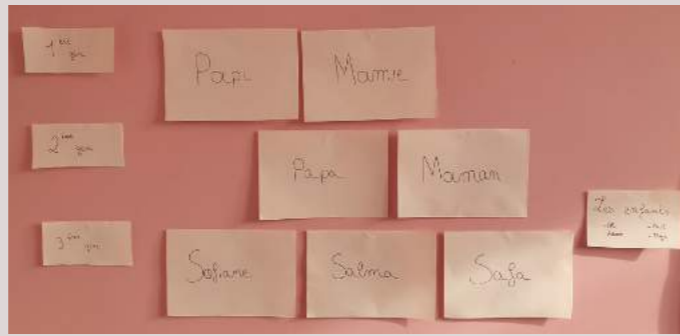
Rapport à l'intérieur - le seuil - la cour - le vestibule

- Château fort, rempart et palissade : protection des regards, délimitation de la propriété, préservation de l'intimité -

- La transition entre les espaces intérieurs et extérieurs se fait de manière progressive. Plusieurs étapes : rue et partie extérieure (la cour) de l'hôtel, cour et partie intérieure de l'habitation (vestibule) - le vestibule dessert les pièces de l'hôtel -

- patios, jardins - petites courilles, patios -
- patios et jardins -
- patios et jardins -
- patios et jardins -
- patios et jardins -

- De nos jours, il est plus rare que sous le toit d'une même maison cohabitent plusieurs générations. Mais ils ne sont plus forcément de la même famille, étudiants ou jeunes qui vivent pour aider et tenir compagnie en échange d'une réduction de loyer, mixité générationnelle au sein des immeubles... L'habitat doit prendre en compte les besoins de chaque habitant, surtout ceux des personnes âgées qui peuvent rencontrer des problèmes de mobilité et de santé



Afrique du Nord - Algérie - Famille paysanne

Europe - France - Famille paysanne

Asie - Chine - Famille noble



Intérogation traditionnelle

- Traditionnellement, la notion de famille s'étend à celle de la famille élargie : grands parents, parents, petits enfants vivent sous le toit d'une même maison. La cohabitation de plusieurs générations est courante dans plusieurs régions du monde surtout dans les zones rurales, et au sein de chaque classe sociale

Cohabitation intergénérationnelle - plateforme de collocation entre jeune et personnes âgées - Cohabils.org

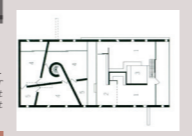


Résidence intergénérationnelle - quotas de personnes âgées dans la résidence : transport, commerces, centres médicaux à proximité - Concert'0 - Bordeaux, France - Leibar et Séguen architectes - 2016



Maison Bordeaux - Rem Koolhaas architecte - 1994/1998

Maison, sur 3 étages, adaptée aussi bien aux besoins d'une personne à mobilité réduite qu'au reste de la famille.



MUR D'INVESTIGATION  
ROMANE FAUZIC

A wall covered in research notes, drawings, and photographs related to intergenerational housing. The notes include a table of uses, a list of questions, and a conclusion.



USAGES

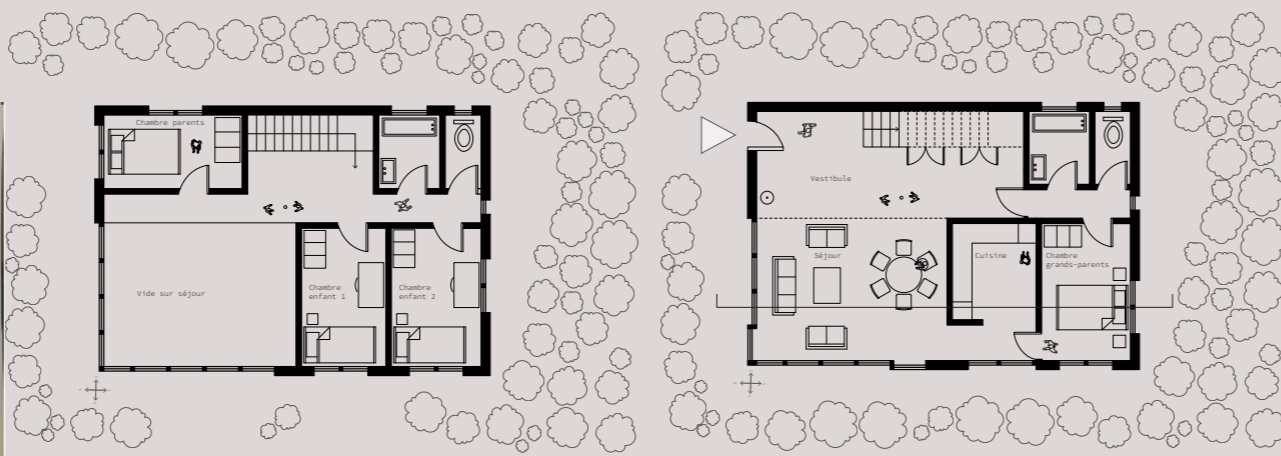
1ère	2ème	3ème
1ère	2ème	3ème
1ère	2ème	3ème

QUESTIONNAIRE A MA FAMILLE

- Quels sont les défauts de cette maison?
- Quels sont les avantages de cette maison?
- Quels sont les besoins de cette maison?
- Quels sont les besoins de cette maison?

CONCLUSION

- Habitat agréable, liée à la cour, accès étages, au 1er (passe ouverte sur...)
- courtes, manque de luminosité (pas de fenêtre), salle de bain et toilettes dans la même pièce pas d'accès facile
- Besoins : être agréable, accès aux autres, séjour, séjour, séjour, séjour, séjour



Une maison pour 6 ...

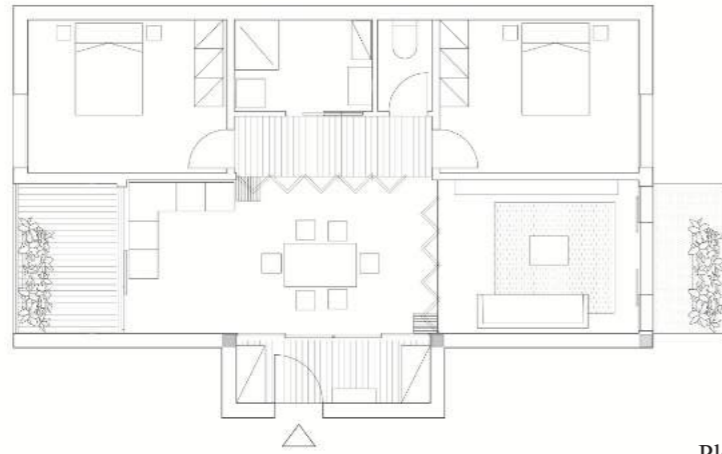
## CHEZ MOUA VS AOUM

**OÙ** - Marseille.

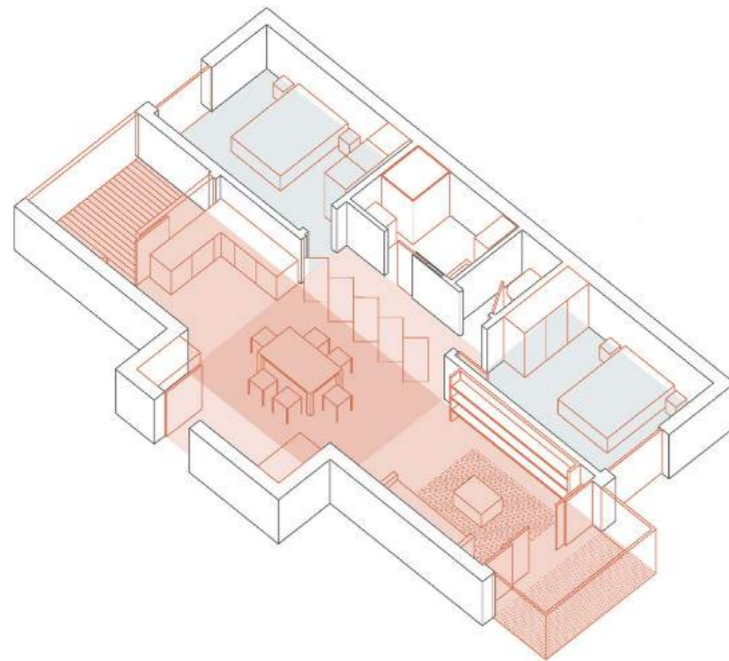
**QUI** - Ma mère et moi.

**QUOI** - La cuisine «le cœur idéal» de la maison.

**QUAND** - Pour demain !



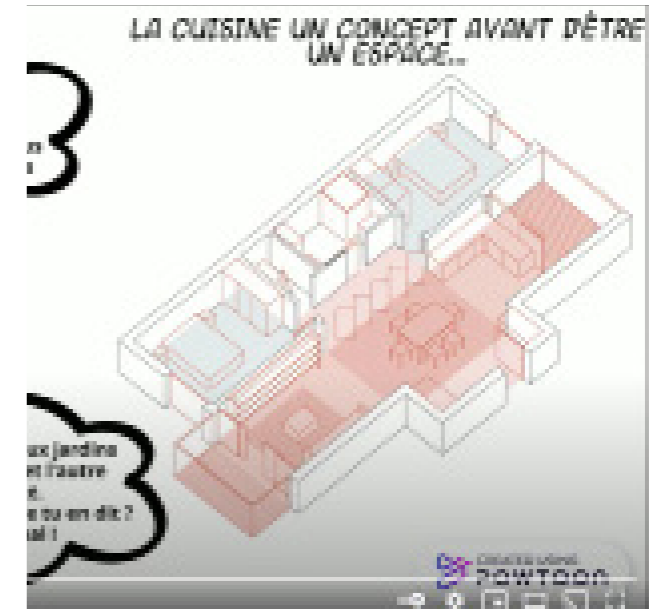
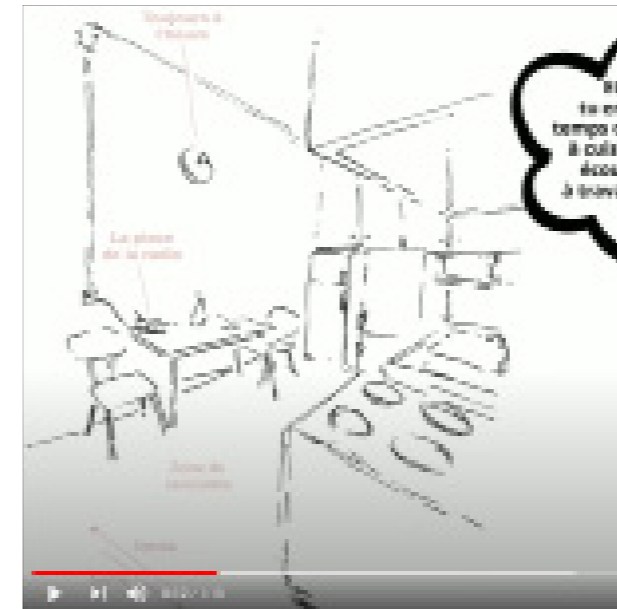
Plan



Axonométrie



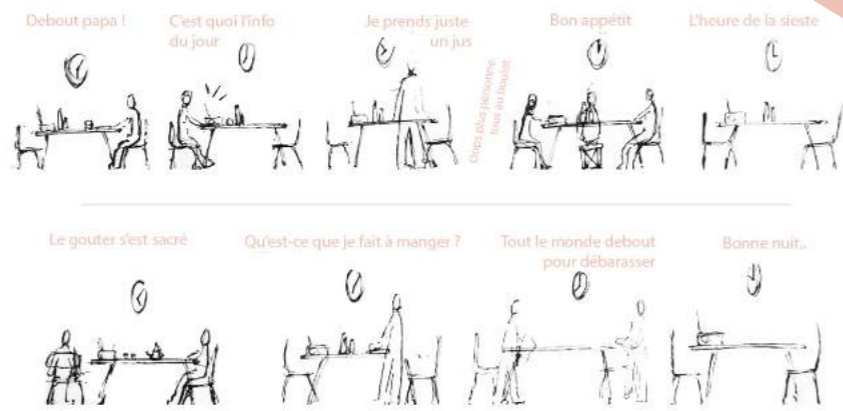
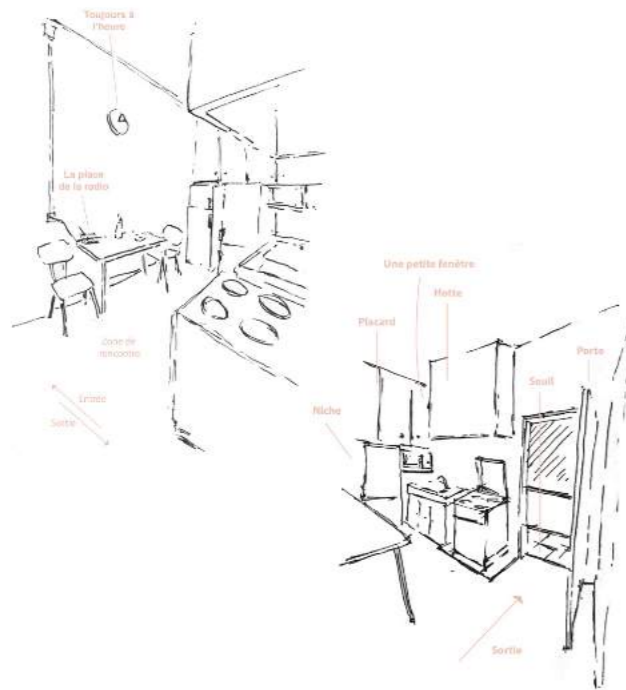
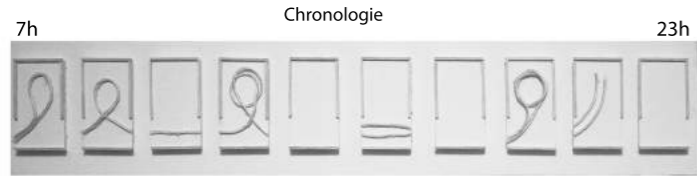
Coupe



# ANALYSE

# RECHERCHE

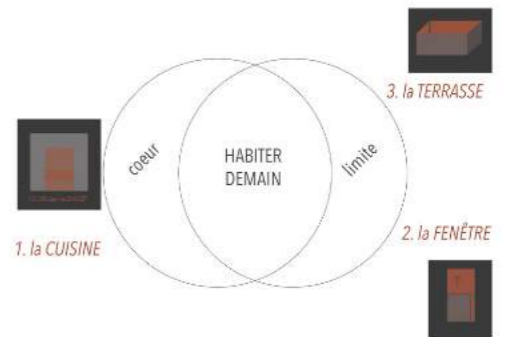
# PROJET



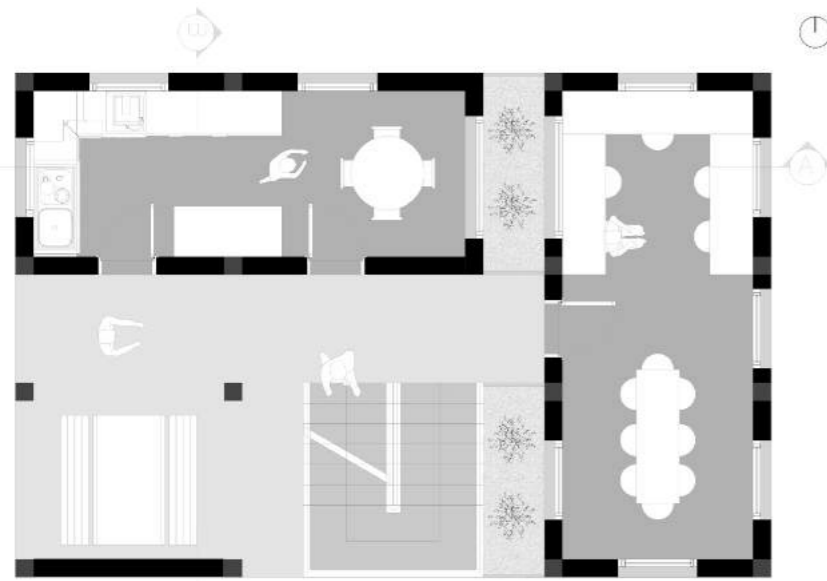
**Scenarii**

Pour comprendre quels sont les principes récurrents que nous voulons avoir pour bien vivre:

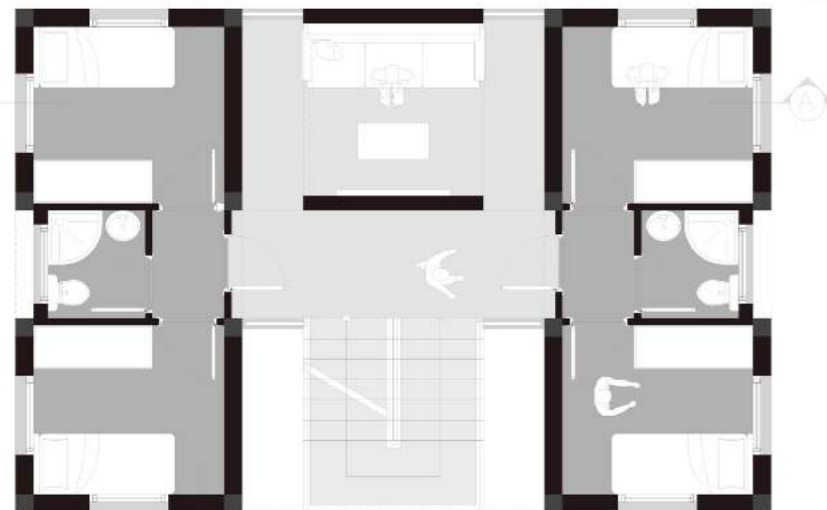
- avoir une plus grande terrasse
- avoir une fenêtre plus haute pour laisser entrer plus de lumière
- avoir un salon et une cuisine plus connectés et ouverts
- avoir une plus grande salle à manger



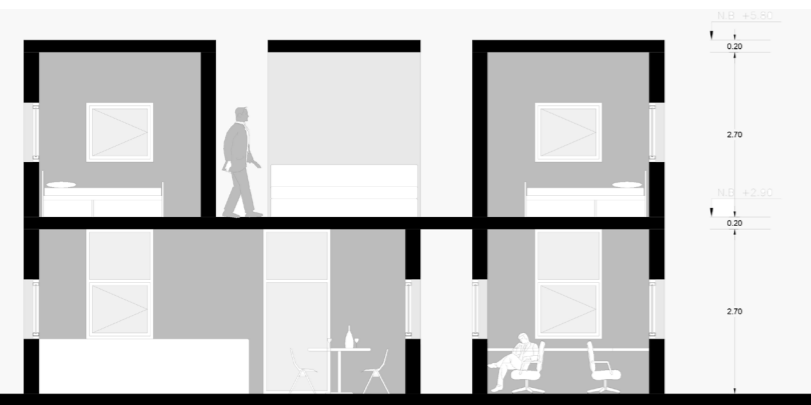
CHEZ  
Mission Orientale d'urgence Absolue



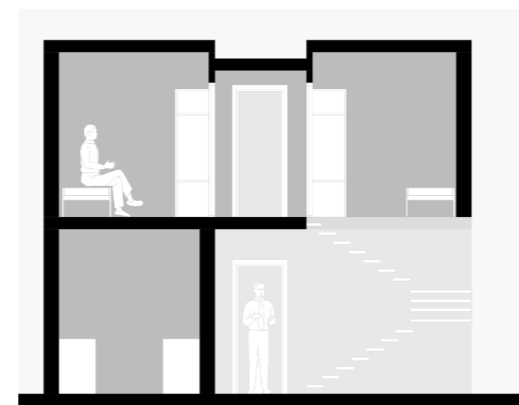
Plan Rdc



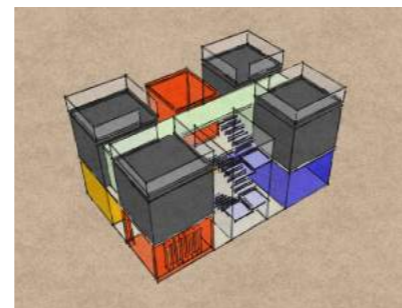
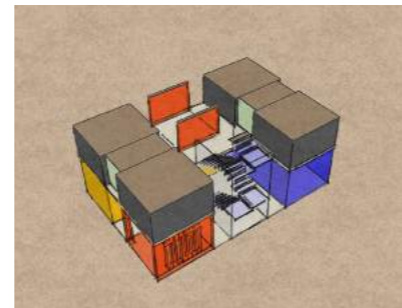
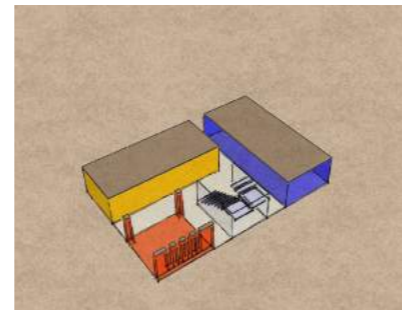
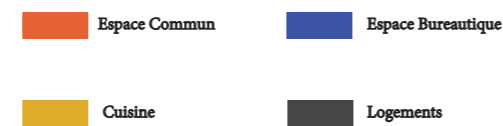
Plan Rdc +1



Coupe A-A



Coupe B-B



**OÙ** - A Beyrouth.

**QUI** - Quatre spécialistes français de risques majeurs.

**QUOI** - Espaces communs, Paliers actifs, Relation intérieur/extérieur.

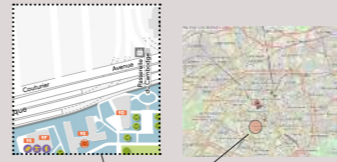
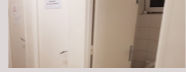
**QUAND** - Quelques jours plus tard après l'explosion du 04/08/2020.



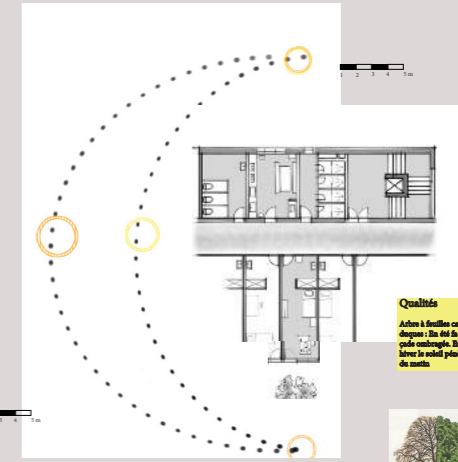
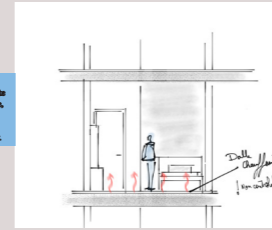
MUR D'INVESTIGATION - ELIO ET ELISE



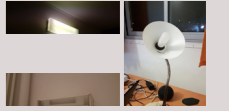
Défaut  
Défaut venant de la circulation venant de la chambre  
Défaut venant du WC pour dans le couloir



Défaut  
Dalle chauffante non contrôlable, une nécessité d'ouvrir les fenêtres en hiver.



Qualité  
Ajout à l'extérieur co-chauffe : un air filtré contrôlé. En hiver la seule source de chaleur.

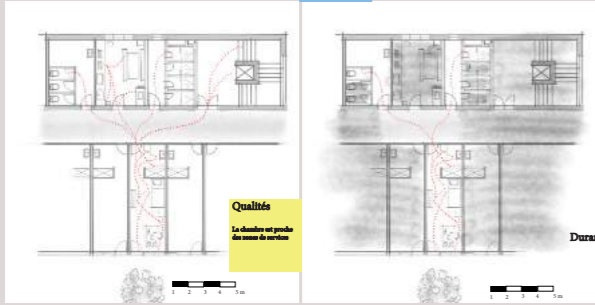


Lumières Artificielles

Qualité  
Ajout de luminaires pour éclairer la chambre.



Arbre à feuilles caduques



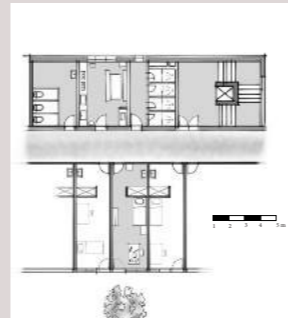
Qualité  
La circulation est possible de toutes les parties.

Durant le Covid



Qualité  
Des espaces publics de circulation.

1 2 3 4 5 m



Besoin  
Ventilation

Besoin  
Isolation sonore

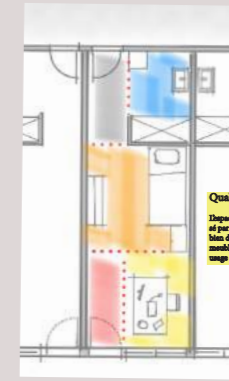
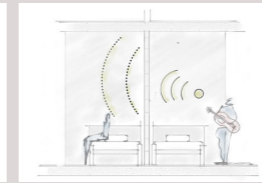
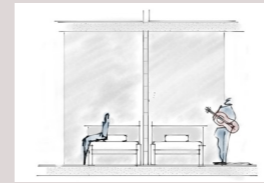
Besoin  
Isolation

Besoin  
Système de chauffage plus équilibré

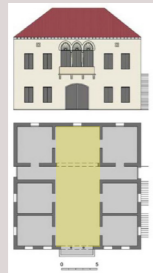
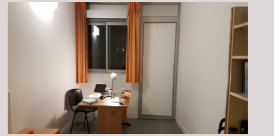
Défaut  
Les vents venant de plusieurs côtés



Qualité  
Une vue dominante sur le parc et sur de très hauts



Qualité  
Espace est divisé par des zones et bien défini par les meubles pour un usage efficace.



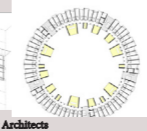
Liens  
Espaces communs connectés avec les espaces privés.  
Rues - Couloir  
Espaces - Liens  
Connectabilité - Couloir



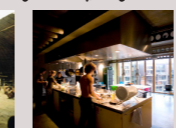
Sous Fujimoto NA House



Liens  
Espaces communs connectés avec les espaces privés.  
Rues - Couloir  
Espaces - Liens  
Connectabilité - Couloir



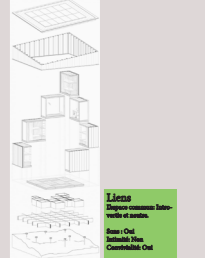
Tietgen Dormitory, Lundgaard & Tranberg Architects



Liens  
Espaces communs connectés avec les espaces privés.  
Rues - Couloir  
Espaces - Liens  
Connectabilité - Couloir

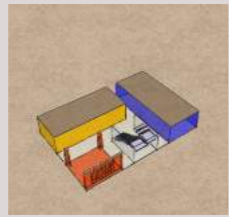
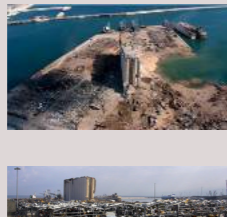


Heima, Iceland Trekking Cabins



Liens  
Espaces communs connectés avec les espaces privés.  
Rues - Couloir  
Espaces - Liens  
Connectabilité - Couloir

Mission Orientale d'Urgence Absolut



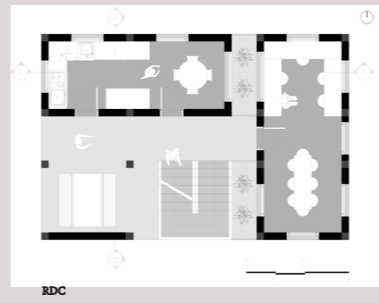
Où ?  
A Beyrouth

Qui ?  
Quatre spécialistes français de risques majeurs

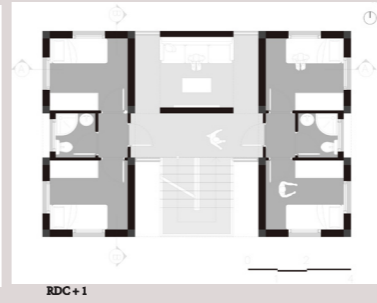
Comment ?  
Espaces communs communicatifs  
Palier d'événement  
Interaction entre l'intérieure et l'extérieure

Quand ?  
Quelques jours plus tard après le 04/08/2020

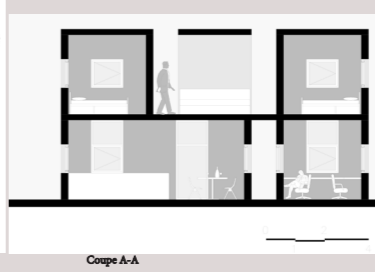
Espace Commun Espace Bureau/Culinaire Logements



RDC



RDC+1



Coupe A-A

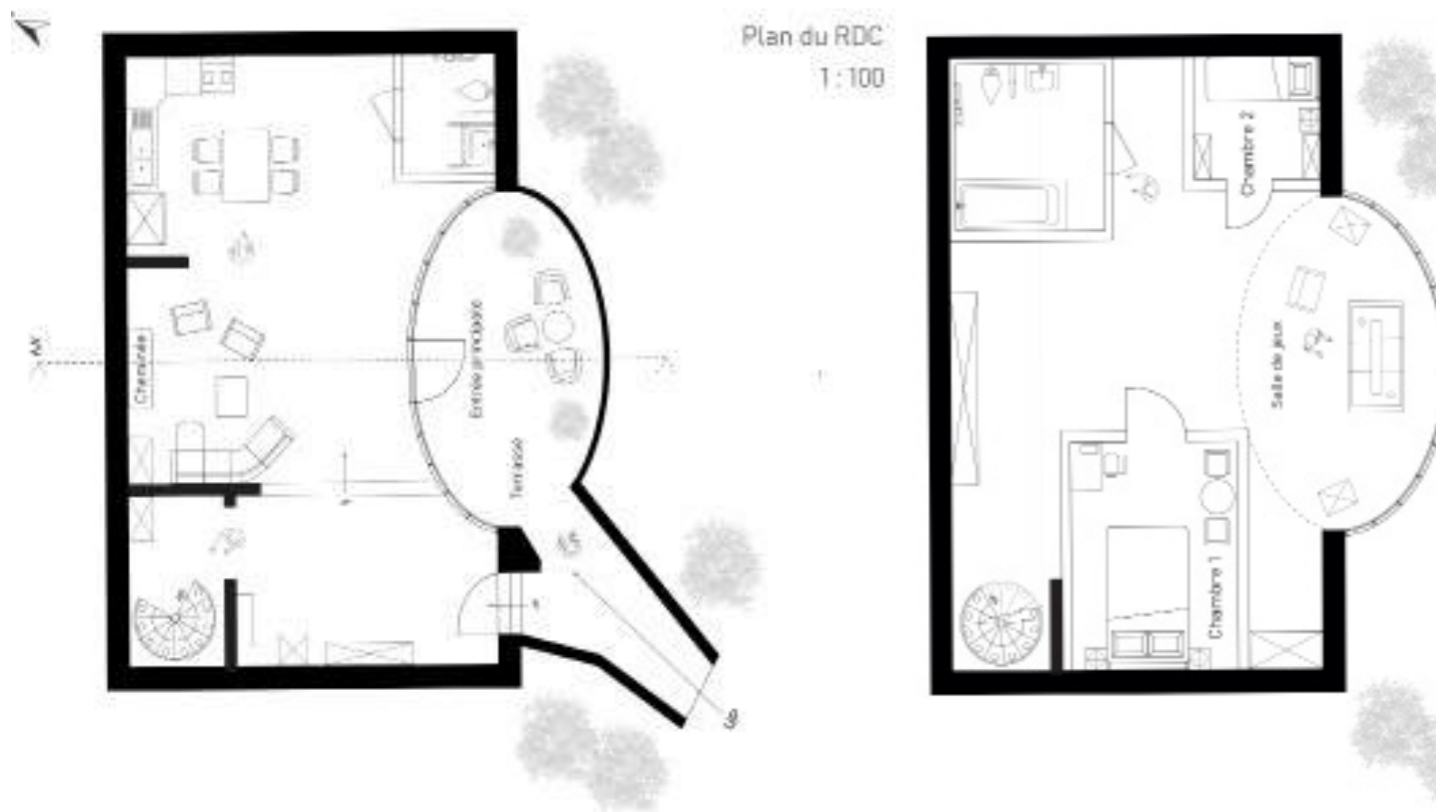
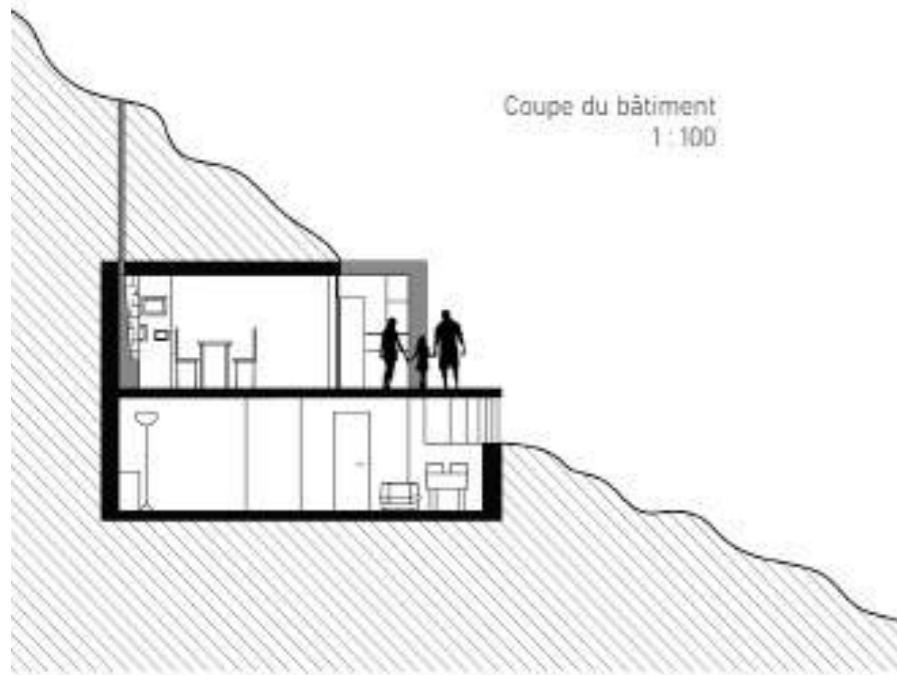


Coupe B-B



# TRAVAUX DE ELISA ET GEUNYOUNG / LB

**CHEZ**  
**M**aison  
**O**uverte  
**U**nificatrice  
**A**ccueillante

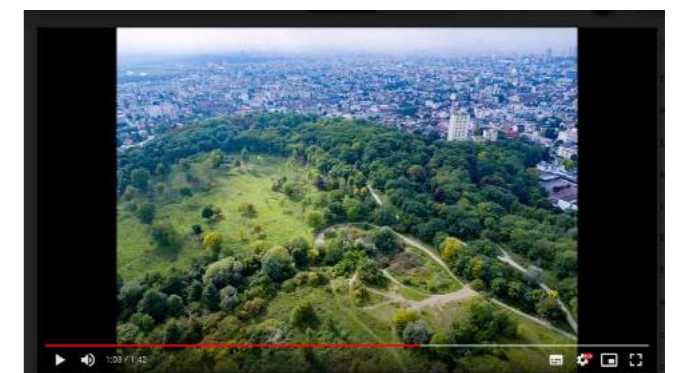
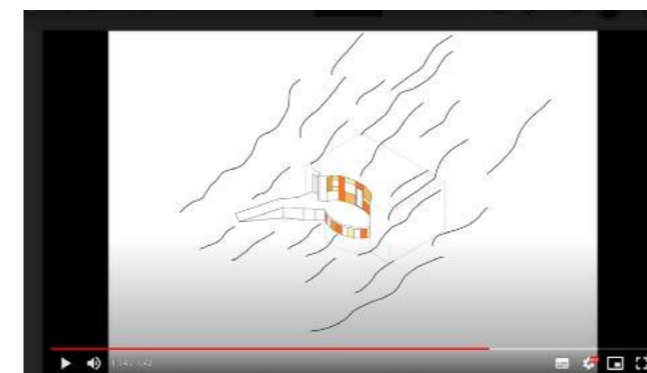
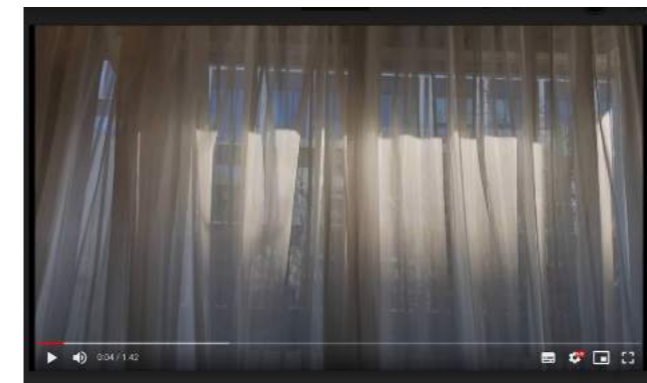


**OÙ** - Au Parc des Beaumonts à Montreuil, dans une parcelle assez isolée et pentue. Chercher bien je ne suis pas visible tout de suite !

**QUI** - C'est une jolie famille composée d'un couple et de leur charmante petite fille.

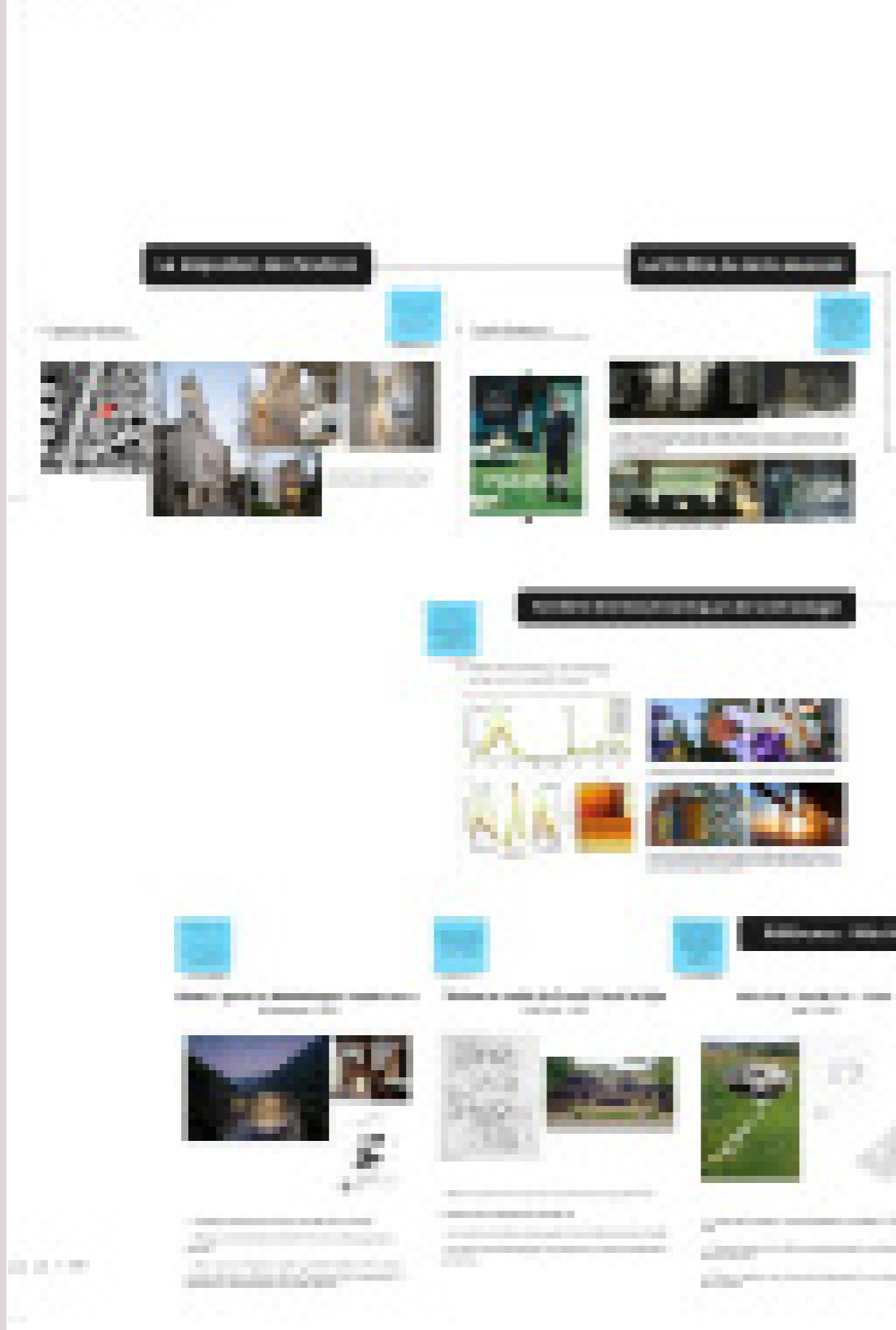
**QUOI** - C'est simple, deux mots: la Lumière et la Chaleur. Créer de la chaleur par la lumière et de la lumière par des sources de chaleur pour s'envelopper entièrement.

**QUAND** - Aussi longtemps que mes habitants seront ici. Je m'adapte à tout les temps et il y a l'espace nécessaire pour modifier mon aménagements.

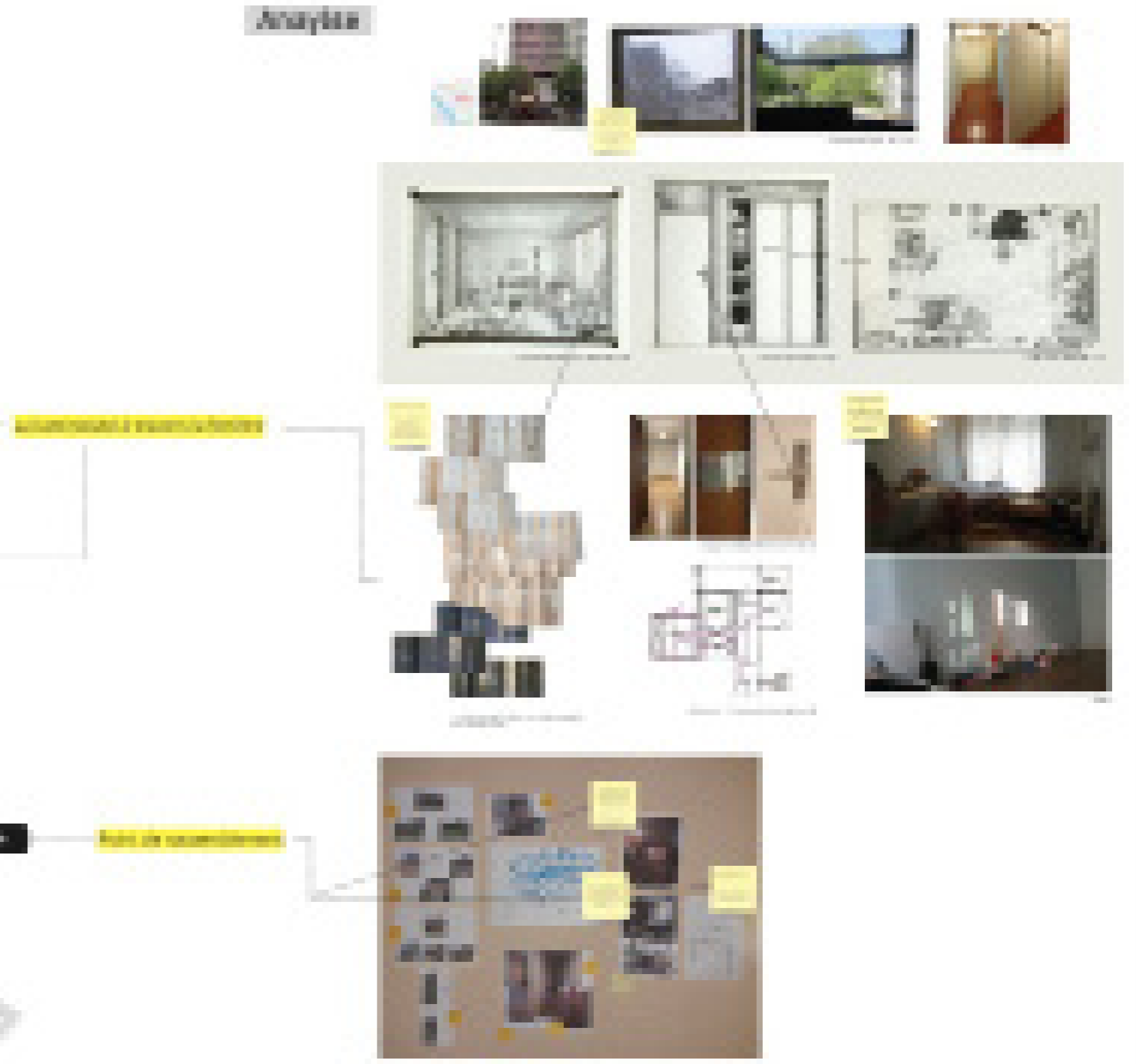


MUR D'INVESTIGATION - ELISA ET GEUNYOUNG

Recherche



Analyse



# TRAVAUX DE GLORIA / L2

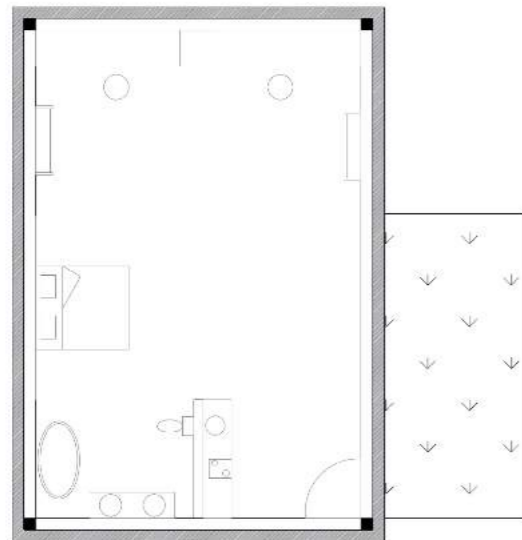
## Mobilité, Ouverture, Utilité et Adaptation

**OÙ** - En ville au dernier étage d'un immeuble avec terrasse.

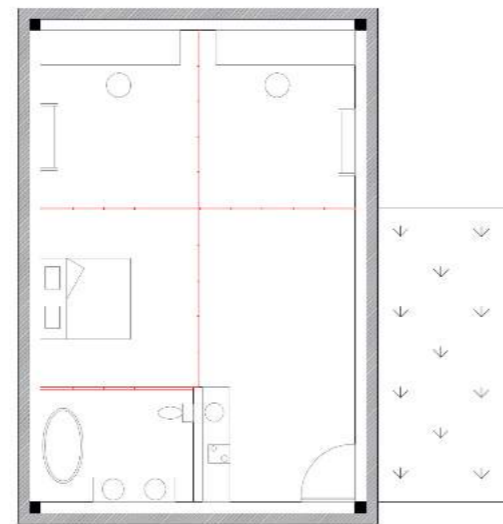
**QUI** - Deux étudiantes en architecture.

**QUOI** - Un loft où séparer les espaces à l'aide de cloisons amovibles / structure en acier et verre.

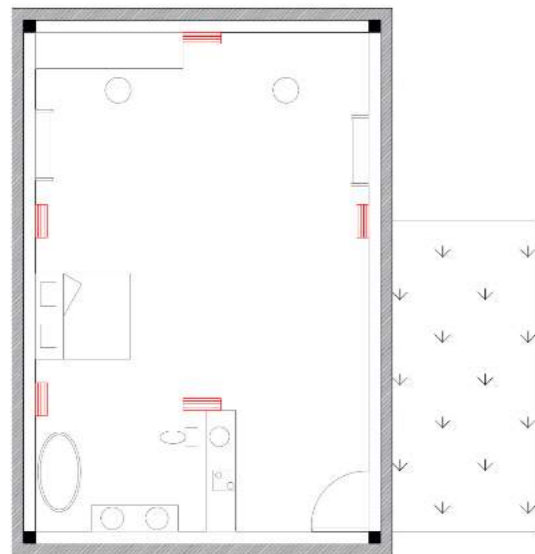
**QUAND** - Semaine / week-end.



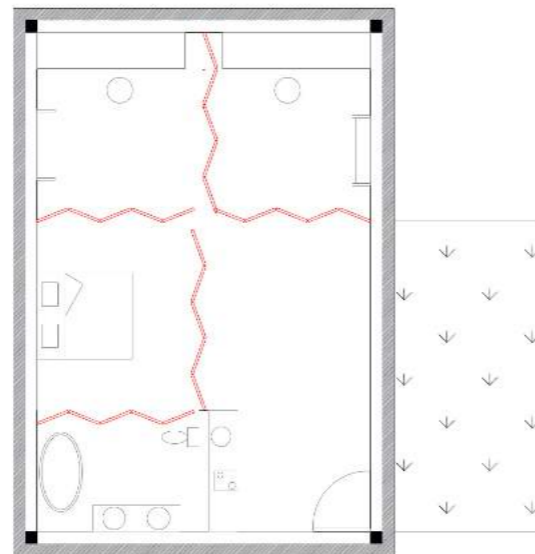
Plan



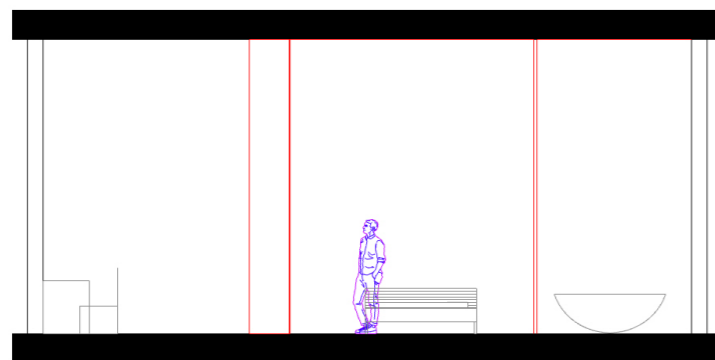
Plan



Plan

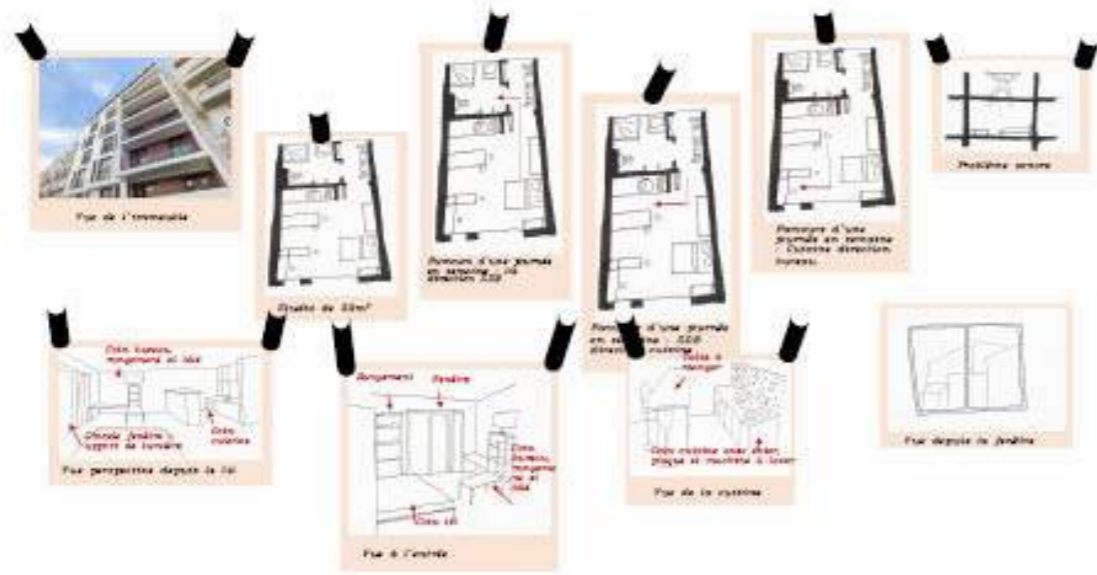


Plan



Coupe

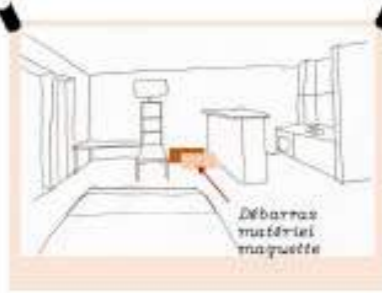
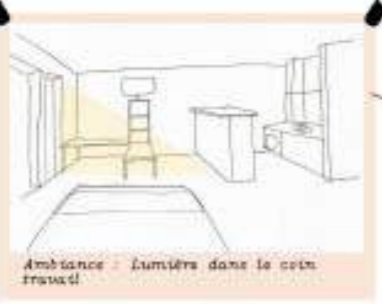




Situation : 2 étudiants en architecture

Besoin : Avoir des rangements et revoir l'espace de travail

Problématique : Comment intégrer un espace de travail agréable dans l'espace de vie restreint de deux étudiants en architecture ?



Problématique : Comment intégrer un espace de travail agréable dans l'espace de vie restreint de deux étudiants en architecture ?



Neutra Kaufman House



Maison de verre pierre Chateau

A utiliser la garde corps pour créer des espaces de rangements



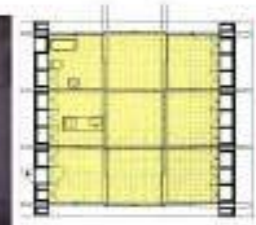
Maison Helsinki Alvaro Alto



A réussi à créer un espace de travail distinct de son espace de vie



Nine squat Criss House, Kanagawa Shigru Ban 1997



Une grille qui permet de créer des espaces avec l'aide des rails et des cloisons en fonction de nos besoin

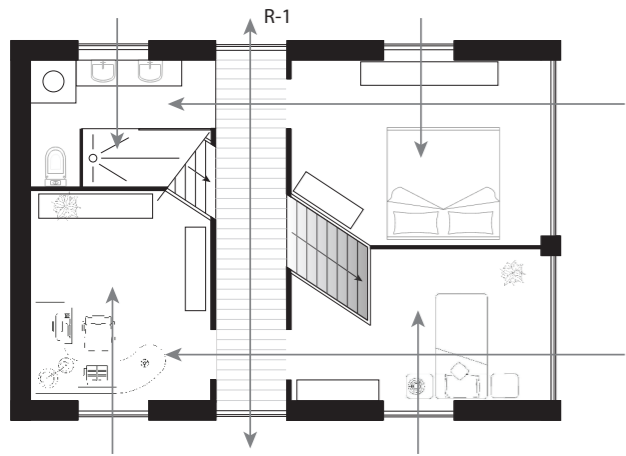


Nematus Jean Nouvel

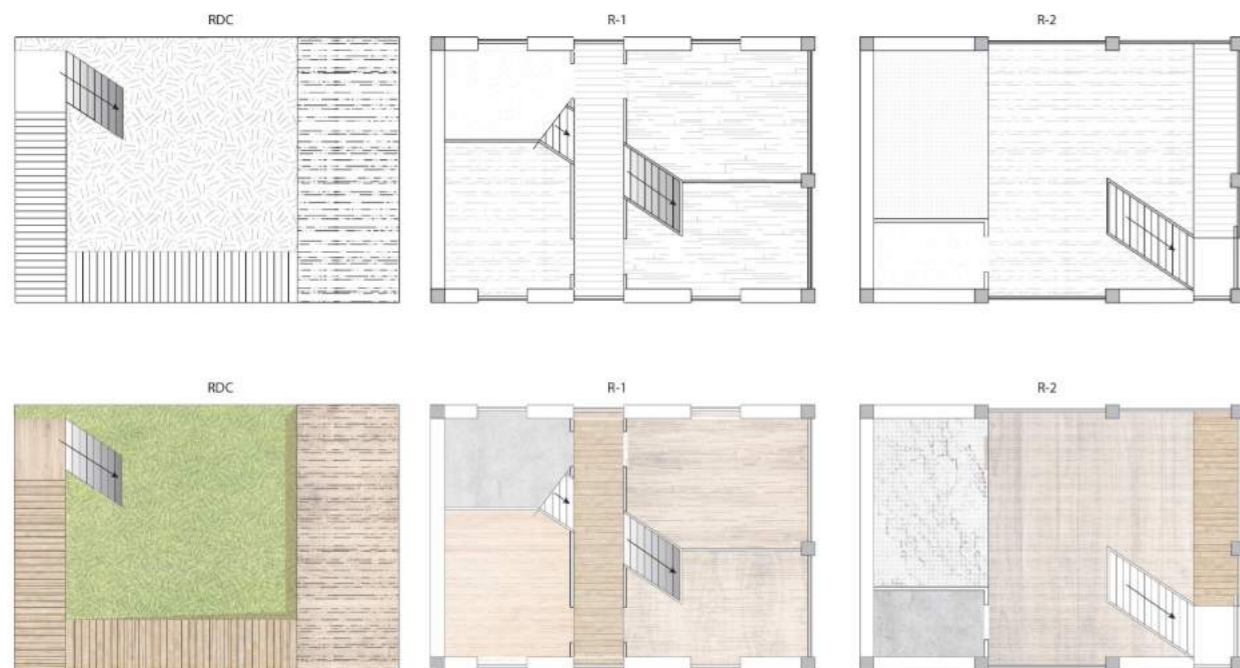
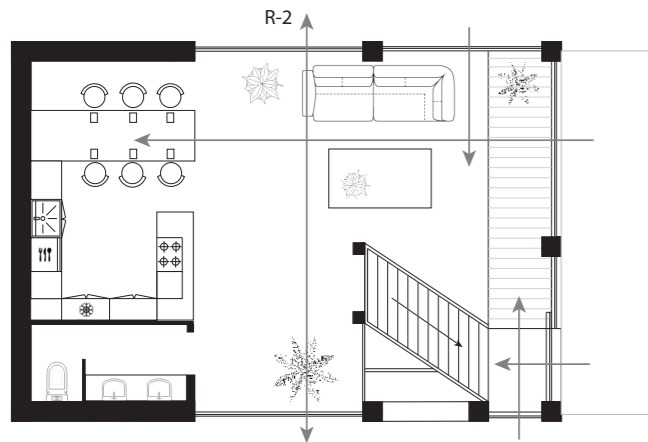
Principe de loft ou l'occupant arrange son espace de lui-même par différents moyens (paravent, meubles etc..)



# TRAVAUX DE TIMOTHÉE / M1



UTILISER LA LUMIERE POUR  
MAITRISER LES AMBIANCES DANS LES  
ESPACES ET AUSSI CREER UNE  
COHERENCE LUMINEUSE



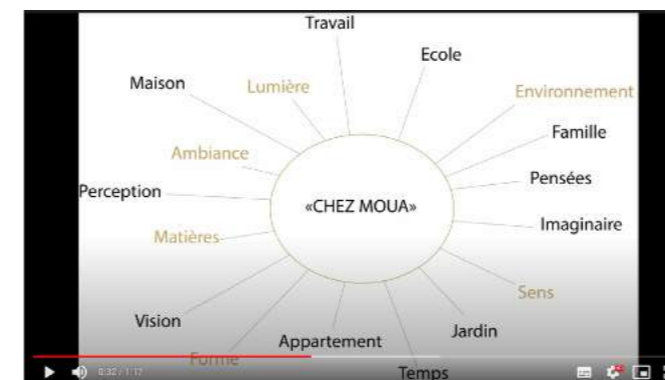
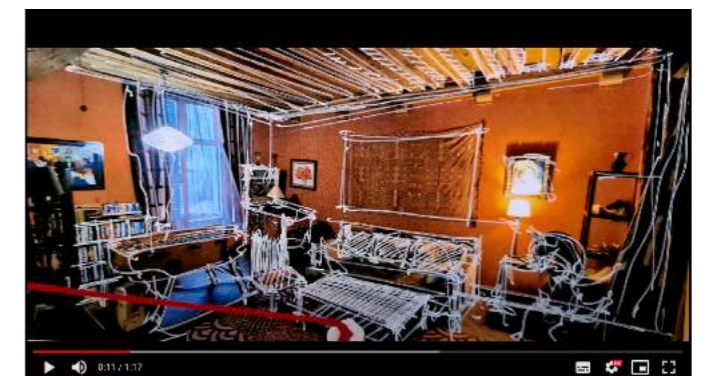
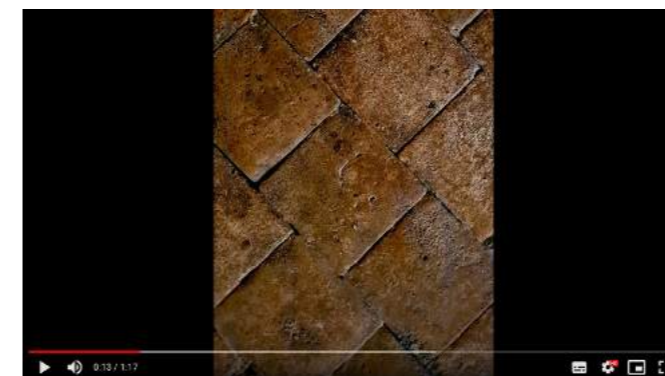
## CHEZ MOUA

**OÙ** - Dans les montagnes.

**QUI** - Moi (une famille avec un enfant).

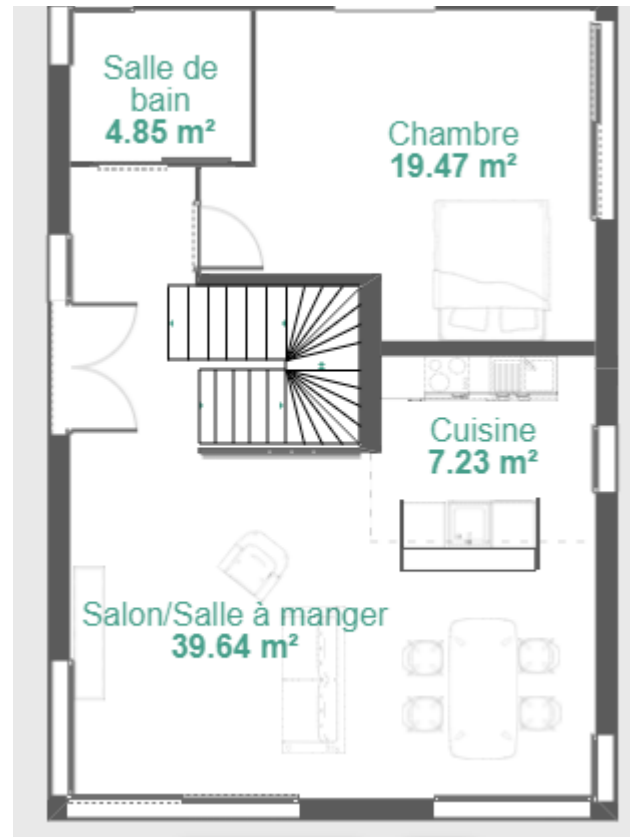
**QUOI** - Un projet en adaptation.

**QUAND** - Dans quelques temps.

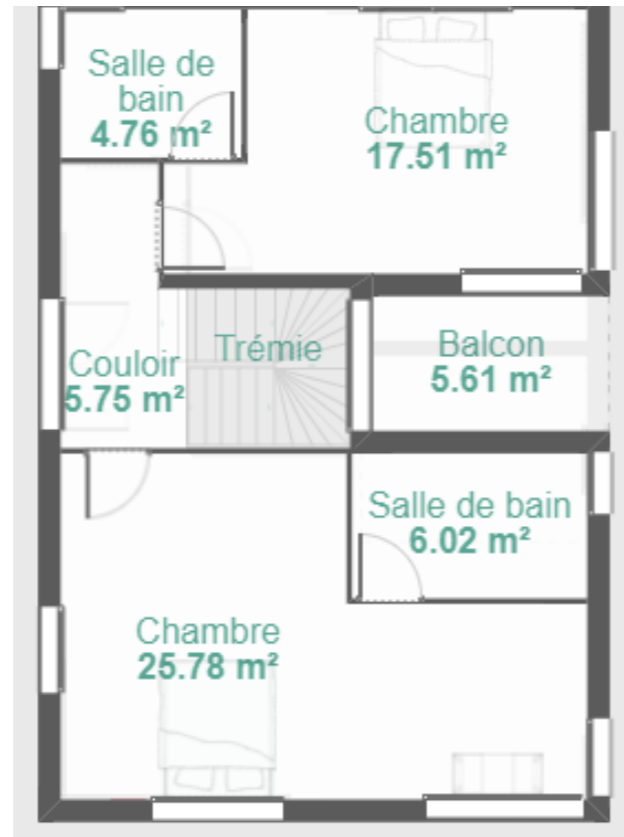




**CHEZ MOUA**  
la **Maison Ouverte**  
**Ultra** **privative**



Plan RdC



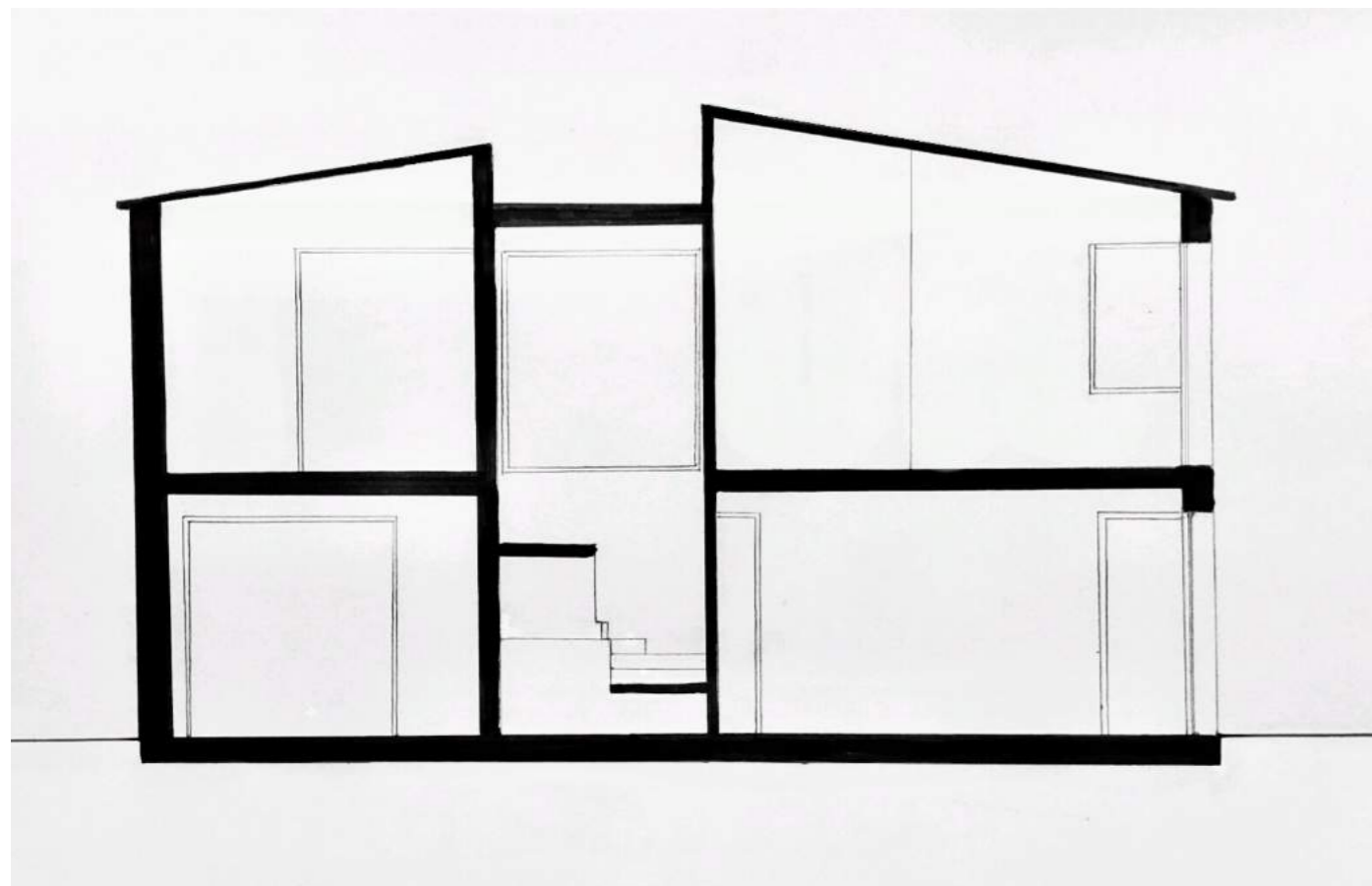
Plan R+1

**OÙ** - Saint-Prix (95), Île-de-France.

**QUI** - Mes parents, ma sœur et moi.

**QUOI** - Maison individuelle.

**QUAND** - L'année prochaine.



Coupe



images du film

MUR D'INVESTIGATION - MARC

**LA MAISON OUVRETE ULTRA PRELATIVE**

**Plans :**

Salle de bain 4.85 m <sup>2</sup>	Chambre 19.47 m <sup>2</sup>	Salle de bain 4.76 m <sup>2</sup>	Chambre 17.51 m <sup>2</sup>
Salon/Salle à manger 39.84 m <sup>2</sup>	Cuisine 7.23 m <sup>2</sup>	Couloir 5.75 m <sup>2</sup>	Trémie
		Balcon 5.61 m <sup>2</sup>	Salle de bain 6.02 m <sup>2</sup>
		Chambre 25.78 m <sup>2</sup>	

**RDC**      **R+1**

**Coupe :**

**Propriété et définition de l'espace**

**Parcours dans la maison**

*Handwritten notes and sketches are scattered throughout the board, including a central tree diagram connecting various elements.*

**Propriété et définition de l'espace**

*Includes photos of modern houses and architectural floor plans.*

**Parcours dans la maison**

*Features a diagram of a house with red lines indicating movement paths, along with several photographs of buildings.*

*Contains 3D renderings of a house from different angles, interior photos of a living area, and handwritten notes.*

*Includes several photographs of houses and handwritten notes, connected by blue lines.*