

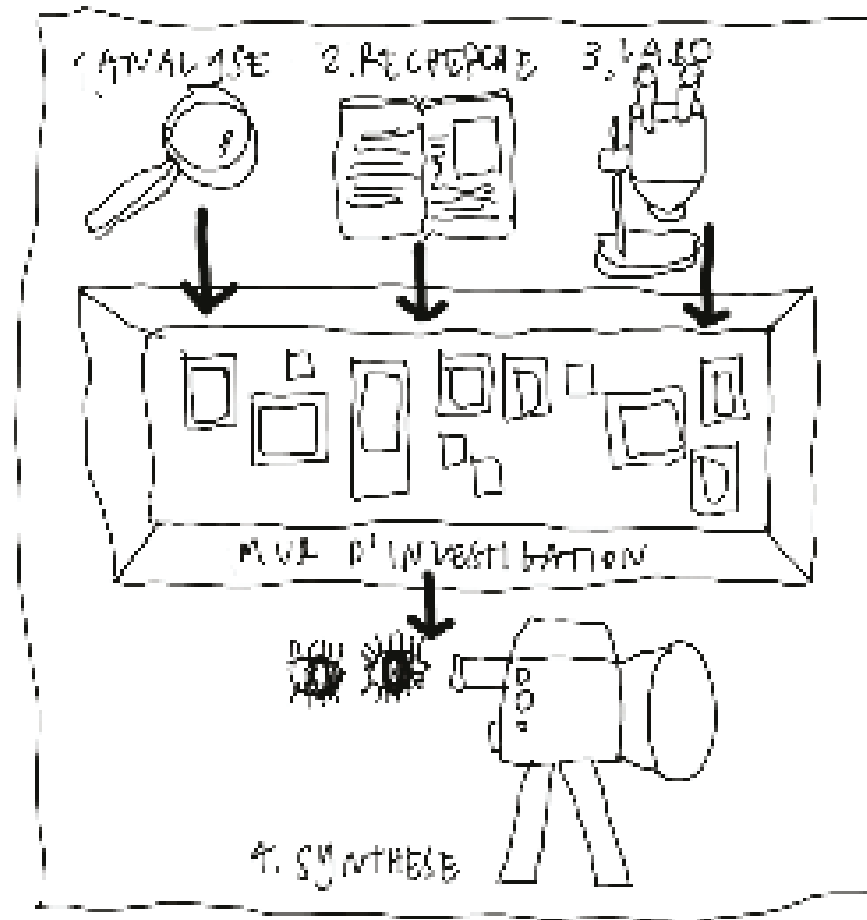
CHEZ MOUA

INTENSIF INTER-CYCLE MALAQUAIS

LUNDI

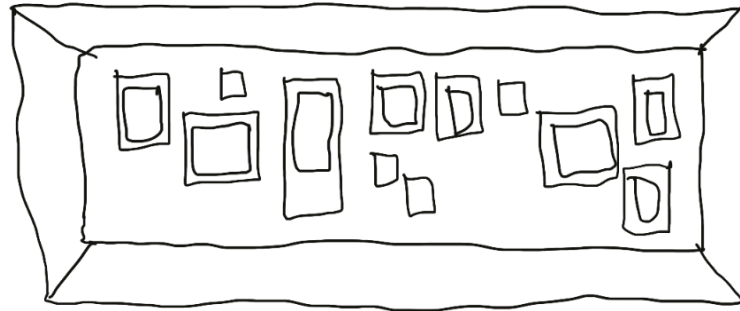
- Charlotte Pini -

DEROULEMENT



Méthodologie

Projet bâti et fondé sur l'analyse et la recherche et synthétisé à travers une vidéo narrative



Mur d'investigation

Affichage alimenté de toutes les idées et les analyses produites au long de l'intensif. C'est un outil de travail



Analyse

vos lieux de vie (lumière, vues, sons, espaces), vos habitudes (temps passé et usages dans chaque pièce et ce que l'on y fait).etc



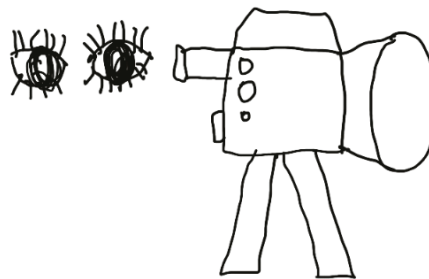
Recherche

réflexion autour de l'habiter et l'habitant : standard, époque, culture, climat.



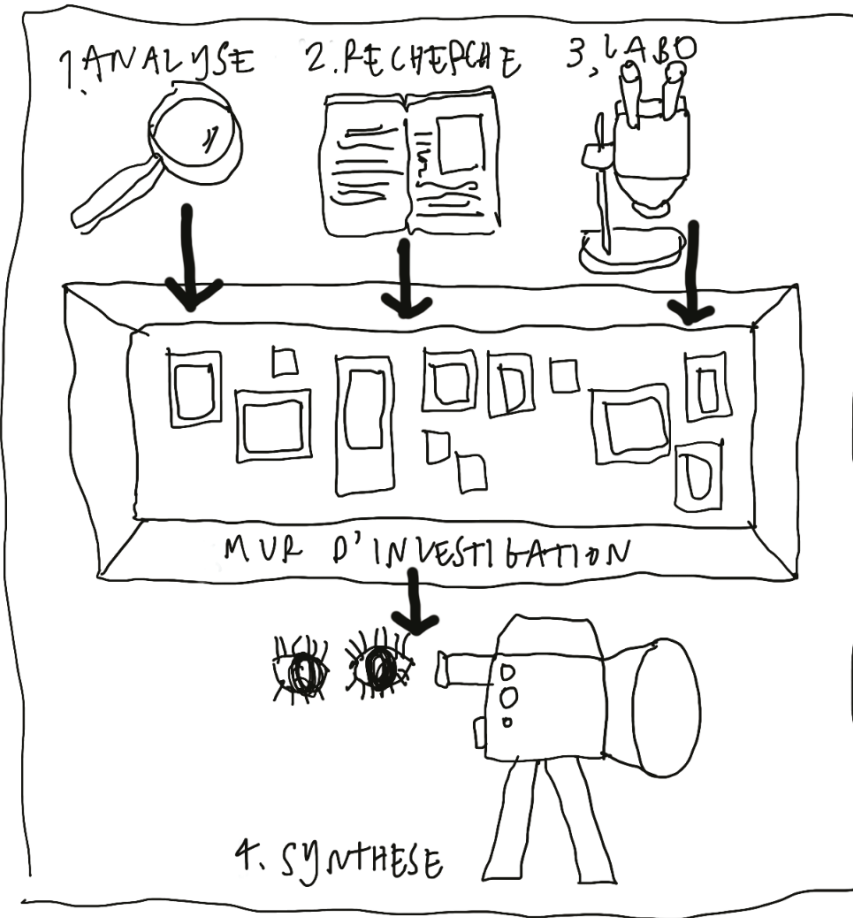
Laboratoire

A partir d'un plan type, fabrication de votre lieu de vie idéal basé sur analyse + recherche



Synthèse

La construction d'un script et vidéo commentée favorise l'exercice d'organisation de la pensée et de la narration du projet



Méthodologie

Visionnage des vidéos finales par un jury public

1

ANALYSE

C'EST COMMENT CHEZ VOUS ?

palier. couloir. maison. appartement. terrasse. balcon. jardin...

Ambiances

lumière. vues.

odeurs. sons.

mesures

surfaces. dimensions. température. podométrie. gps

usages

chronotopie.

parcours . manies.

appropriation.

semaine vs week end

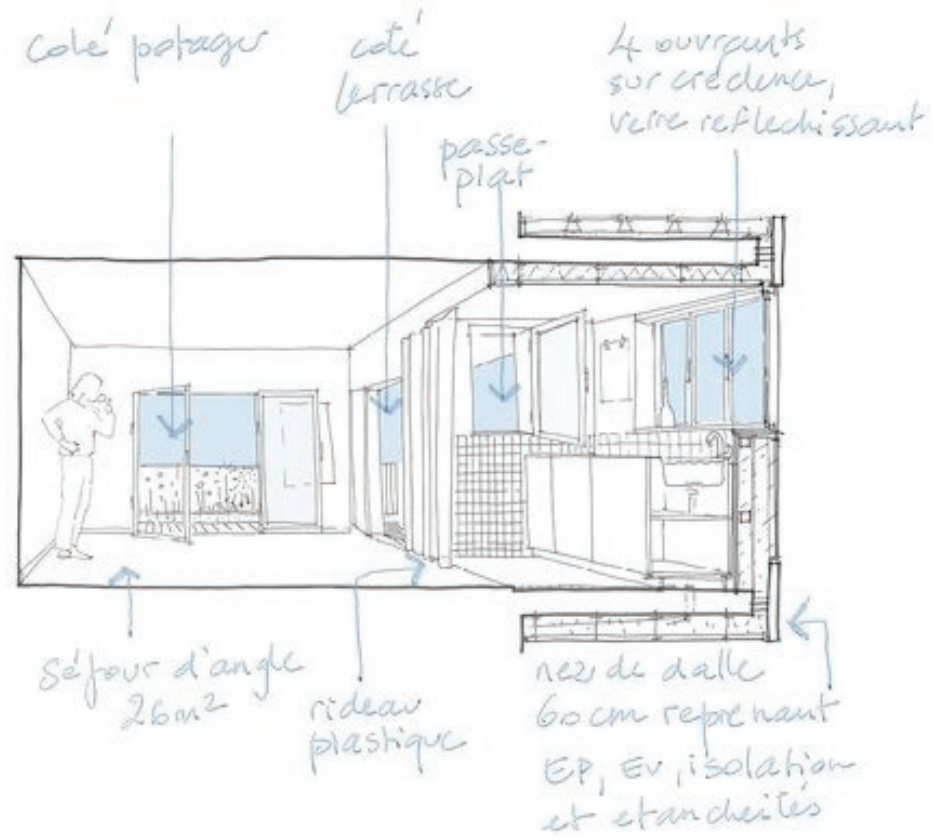
covid. etc

qualités VS défauts

besoin ?



Collage



Dessin commenté



Luca Merini

Story Bord



Arthur Huang

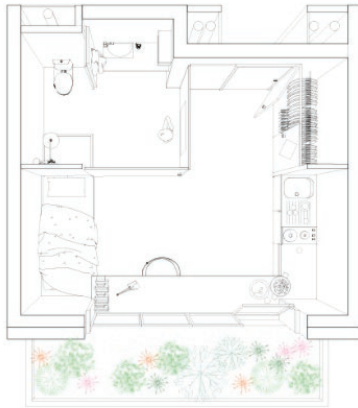
Liste diagrammatique



Jean-Luc Godard

Roman photo

8h
J'ouvre les panneaux de ma
salle de bain pour me préparer



15h
Je m'installe sur ma table
face à ma fenêtre pour un
après-midi studieux

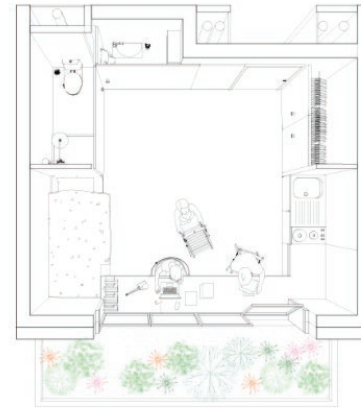
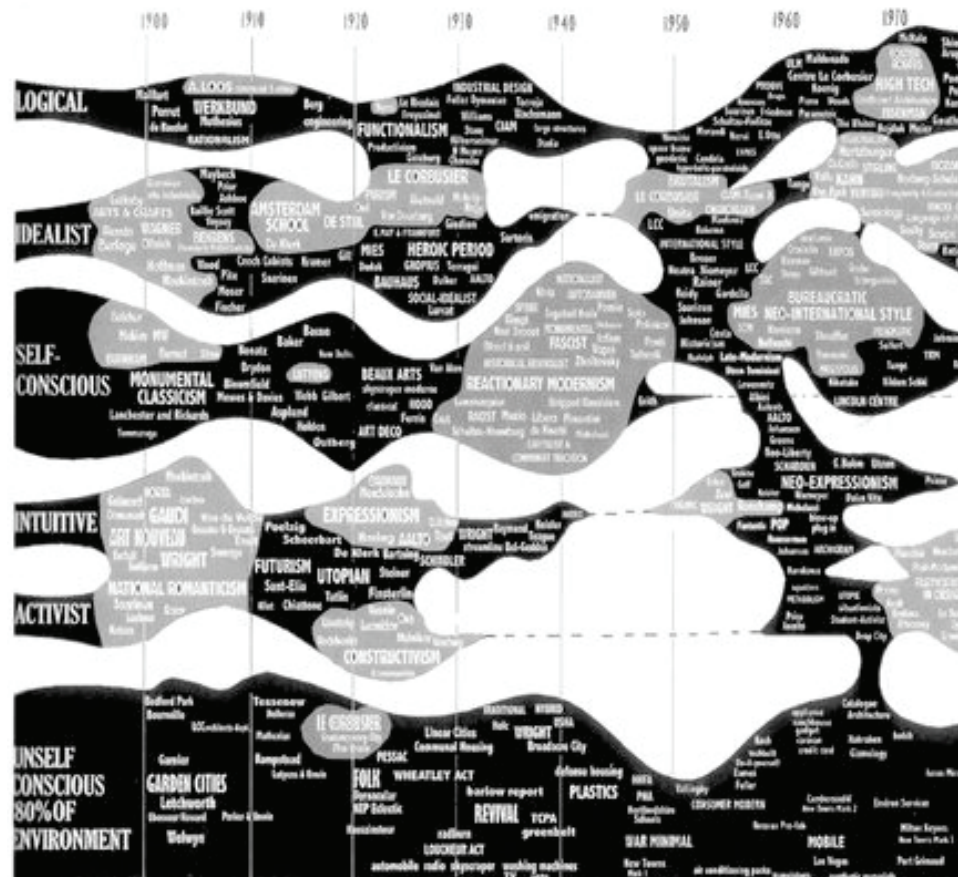


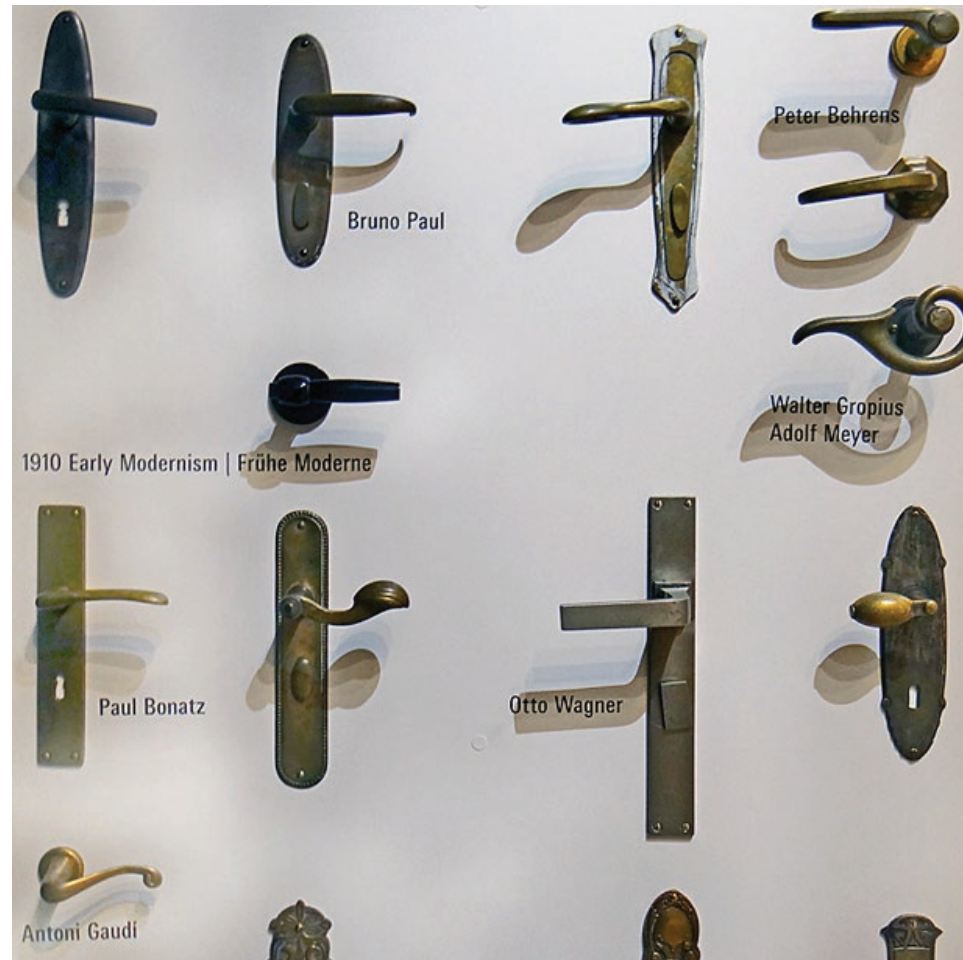
Image: xxxxxxx

Plans



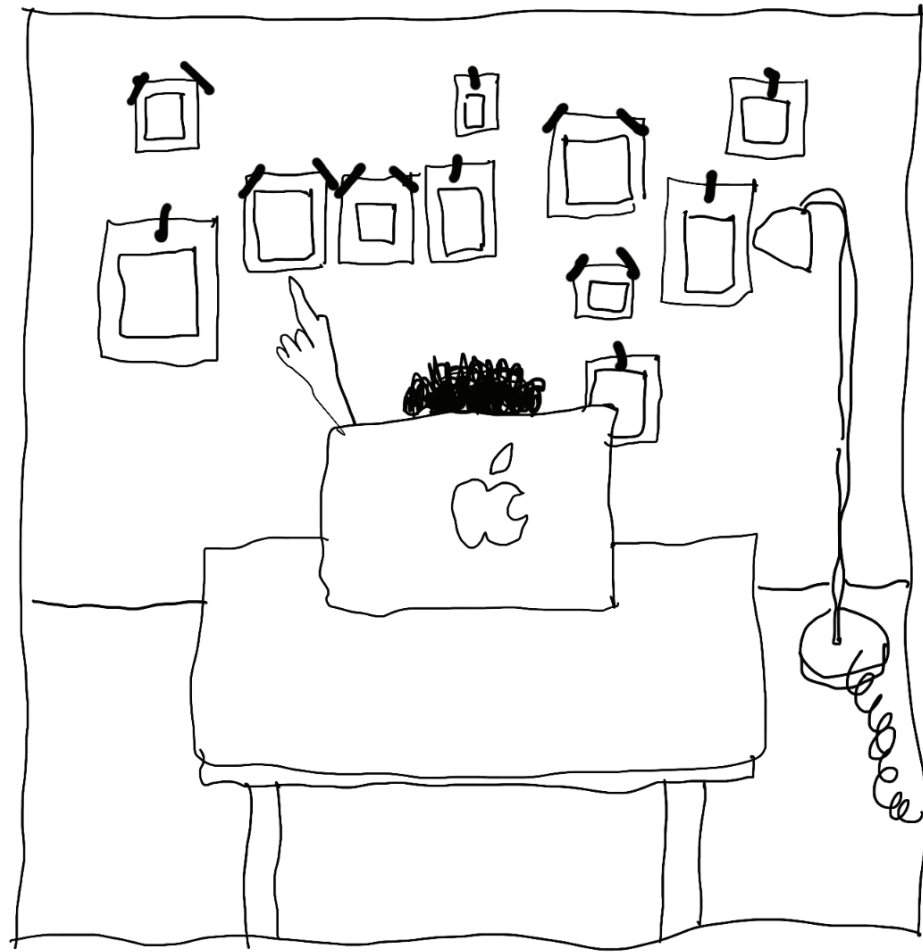
Kate Wagner

Diagramme

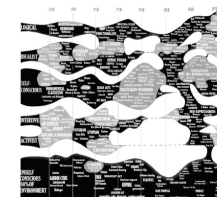
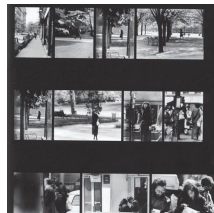
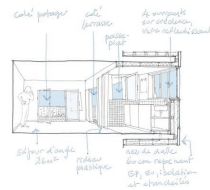
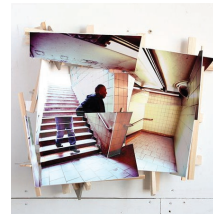


Rem Koolhaas

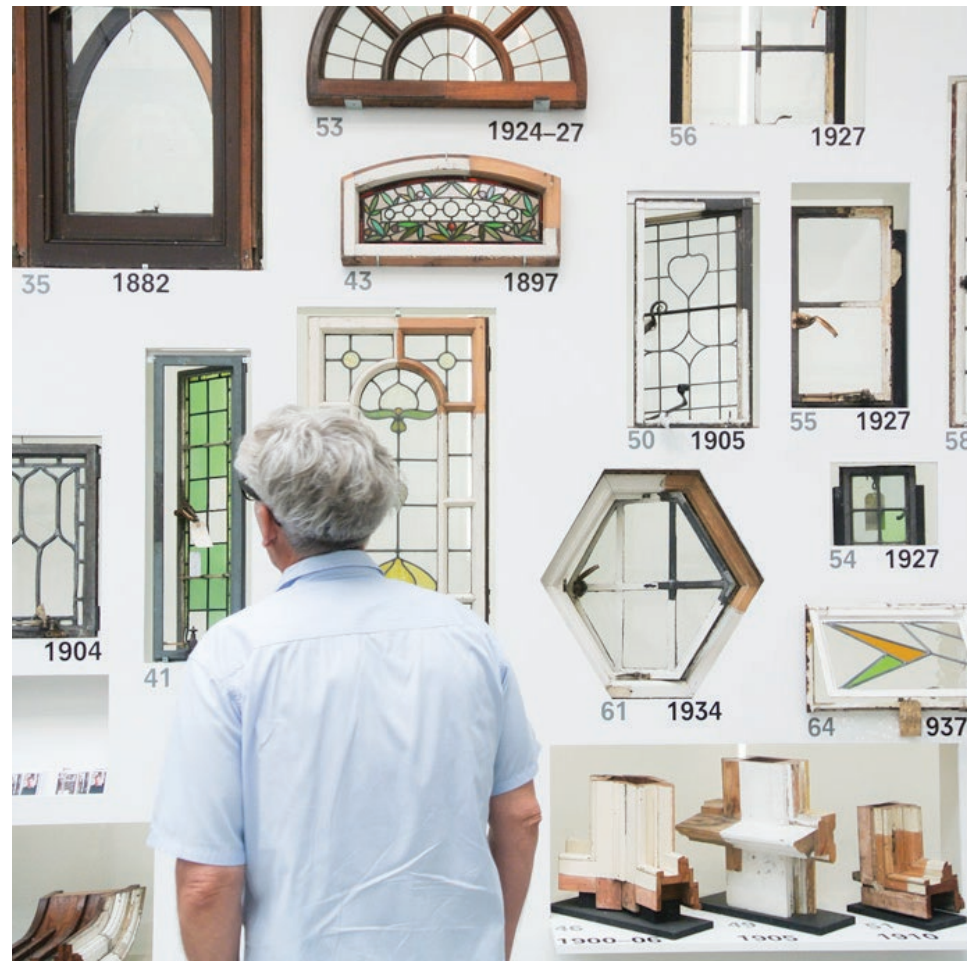
Inventaire



RDV DEMAIN MATIN



« MUR d'investigation »
affichage



Rem Koolhaas

« MUR d'investigation »
organisation



André Malraux

« MUR d'investigation »
organisation

2

RECHERCHE

ET AILLEURS C'EST COMMENT ?

Standards et normes

en France, en Allemagne, au Liban, en Corée ?
Sécurité incendie, Accessibilité PMR ou universelle, environ-
nementales etc.

Époques, Styles, Mouvements, Composition

Moyen-âge, Haussmann, belle époque, art déco, les grands
ensemble, le pavillonnaire, le fonctionnalisme etc.

Culture, Religions, Communautés

Simpson, Kardashian, Geisha, Couvent, Monastère,
Kraftwerk, collocation, co-living, cité U etc.

Climat, Phénomènes naturels, Risques

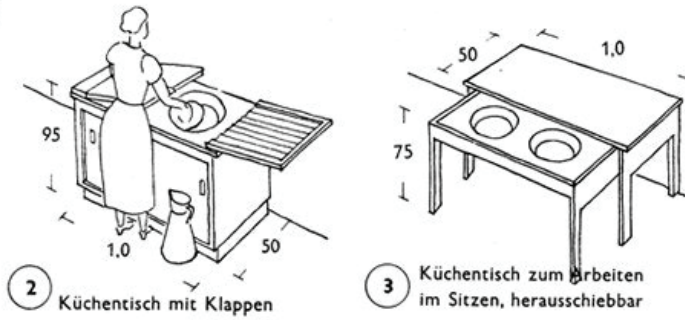
Chaud, froid, altitude, montagne, bord de mer etc.

Conclusion :

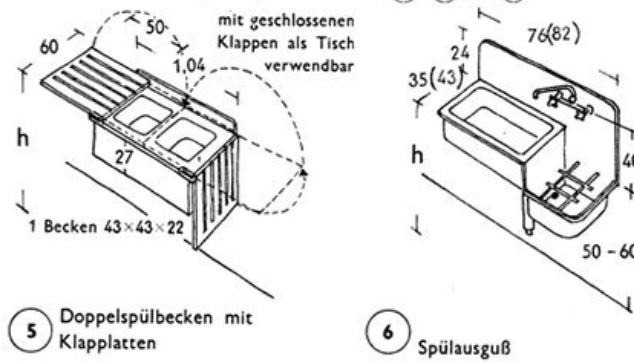
qualités, défauts et besoins

Mur d'investigation physique ou digital

Présentation 5 mn

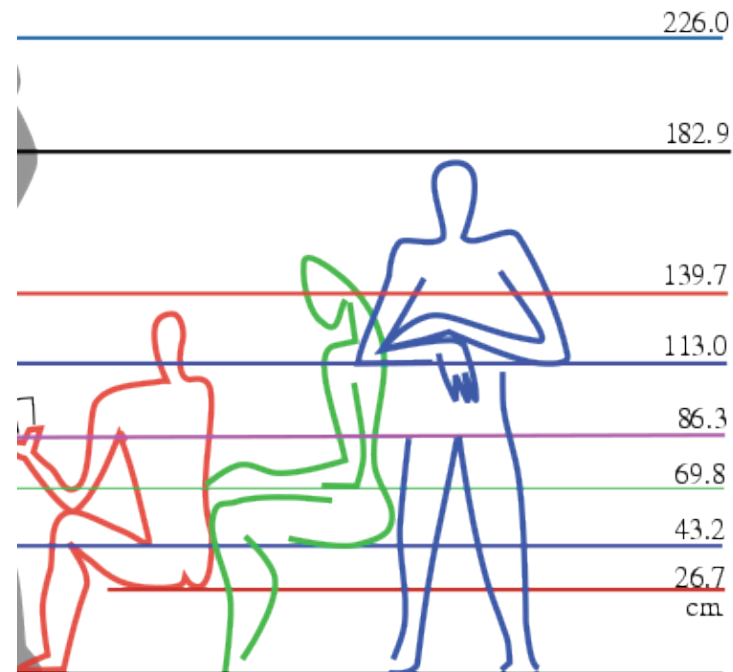


h = Spültischhöhe für Arbeiten im Stehen 95 cm,
für Arbeiten im Sitzen 75 cm, mit nach hinten
abgeschrägtem Becken → 7, 12 und 16



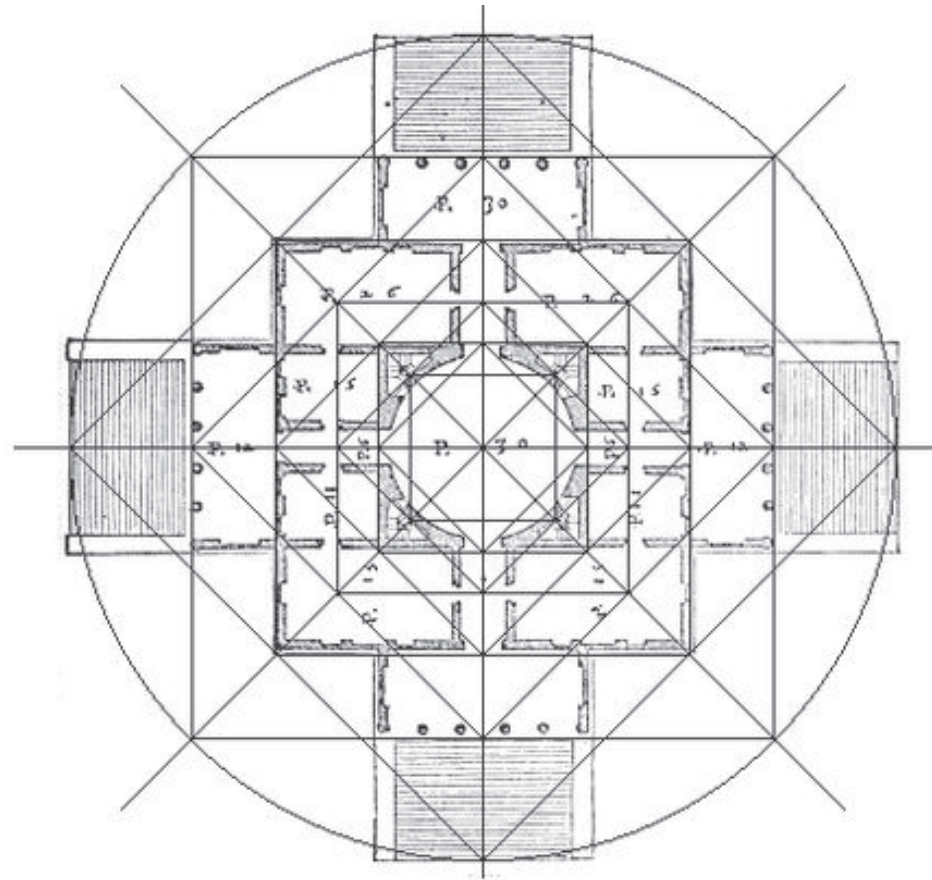
Standards

Neufert publie le guide de rationalisation des éléments de construction de l'architecture



Standards

Le Corbusier pense créer un système plus adapté que le système métrique (le Modulor), car il est directement lié à la morphologie humaine

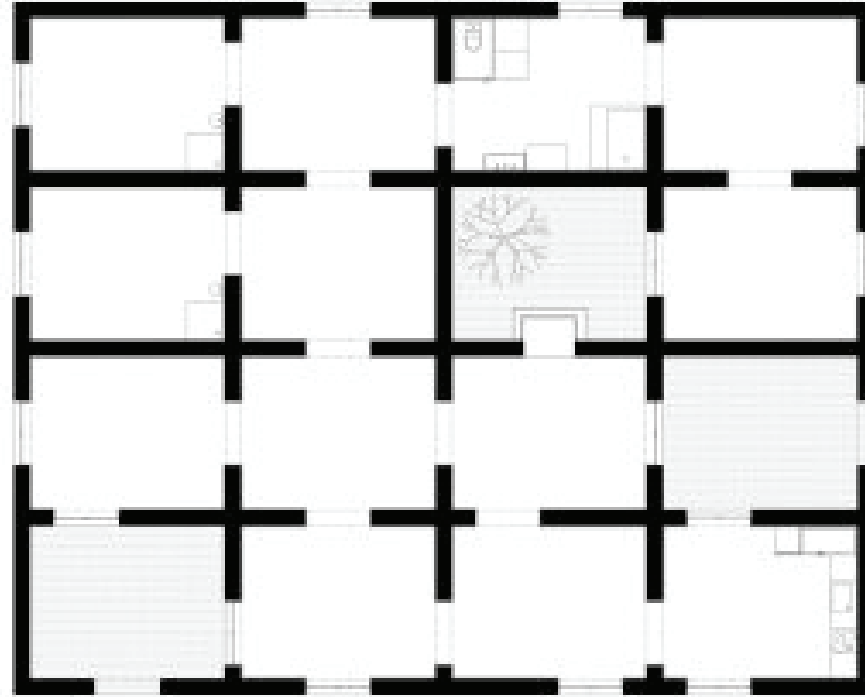


Andrea Palladio

Composition

Palladio utilise un système de composition architecturale basé sur la double symétrie et l'insertion dans un cercle

Eric Lapierre



Composition

Eric Lapierre réalise une maison constituée de seize pièces identiques



Époque

Moyen-Âge : les repas des seigneurs rassemblaient tellement de monde que l'on n'avait pas de table suffisamment grande pour loger tous les convives. On était donc obligé de dresser la table, c'est-à-dire placer des planches sur des tréteaux



Robert MALLET STEVENS

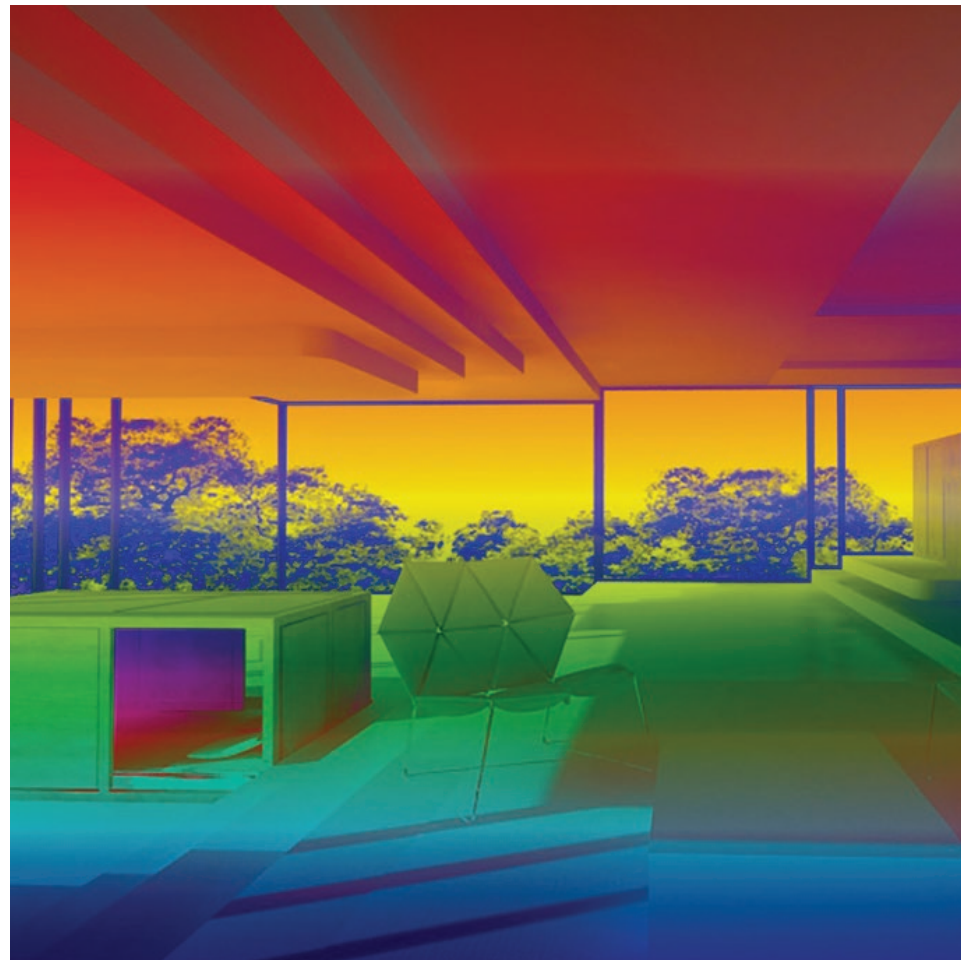
Mouvement

La Villa Noailles, Robert Mallet-Stevens embrasse la dynamique Bauhaus et fonctionnaliste de l'époque. Ses vastes espaces dégagés et lumineux offrent des volumes épurés, à étagements (toit-terrace, toit-jardin).



Culture

Maison traditionnelle japonaises : très peu meublés, des sols en tatami (pas de lits), portes coulissantes. La maison est divisée en quatre parties dont un espace servant à cuire et stocker les aliments, un espace réservé aux invités et deux autres espaces dédiés à la vie familiale.



Philippe Rahm

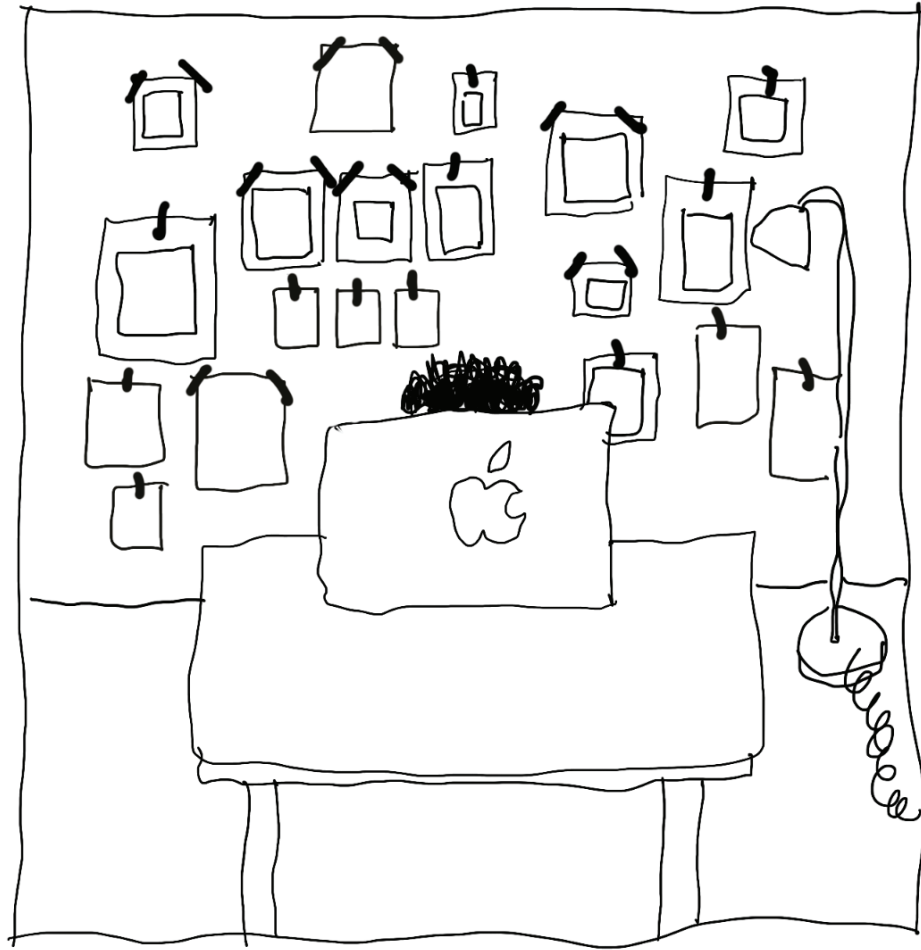
Le climat

Philippe Rahm porte une attention particulière au climat, à l'atmosphère et à la santé



Kate McLean

« MUR d'investigation »
réflexion



3

CONCEPTION

ET LE MEILLEUR SCÉNARIO POUR CHEZ VOUS CE SERAIT QUOI ?

**Analyse + recherche = prisme conceptuel pour
imaginer votre lieu de vie idéal**

Travailler en équipe ou en solo

Osez la co-conception si vous trouvez des similitudes dans vos approches. Au contraire vous ne vous retrouvez dans le travail de personne > partez en solitaire.

Concept

En continuité de vos réflexions vous mettez en place un concept de lieu de vie clair et radical qui vous semble idéal.

Moyen de représentation

Tout est possible : dessins, axonométrie, collages, plans, coupes, maquette, superposition de calque, textes.

Lâchez-vous, expérimentez.

Conclusion :

idée/postulat > mise en place/labo > projet

Mur d'investigation physique ou digital

Présentation 5 mn



House and Restaurant, Yamaguchi, Japon

L'architecture comme phénomène naturel

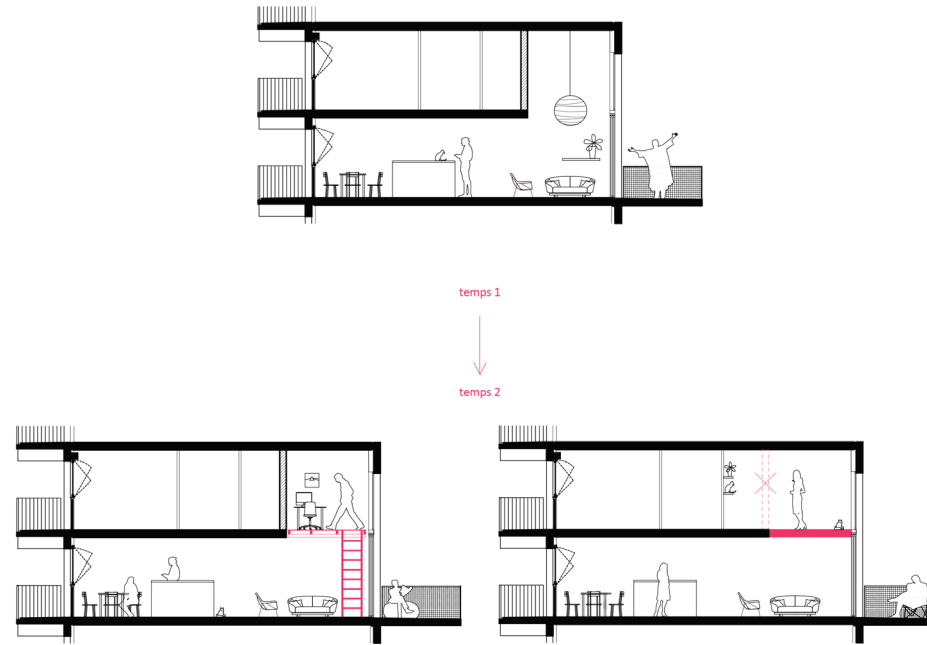
Junya Ishigami aime à penser que l'architecture peut se former naturellement, à l'image d'une pierre qui se construit dans le temps, par sédimentation et érosion. Un projet de restaurant et d'habitation pour un chef dans le sud du Japon est envisagé « comme un rocher »



Allan Wexler Studio - CRATE HOUSE

La caisse

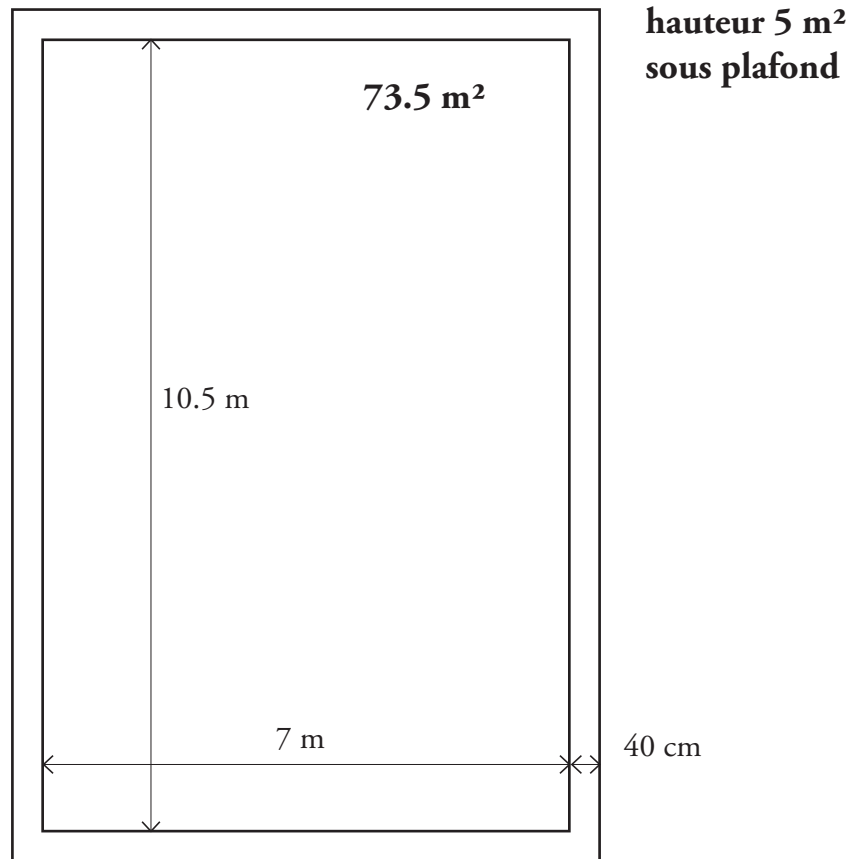
Crate House comprime une maison entière dans un cube de huit pieds et quatre caisses



Séjours en double hauteur aménageable

Évolutivité

La société évolue et c'est une chance pour l'architecte : celle d'imaginer des logements différents, plus « ouverts », multipolaires, des logements flexibles. Des logements pensés comme des organismes changeant selon le tempo de ses habitants, des logements qui puissent encore évoluer et dont les usages seraient moins prédestinés, des logements capables d'accueillir l'imprévisible.



L'espace

$10,5 \times 7 = 73,5 \text{ m}^2$ et 5 mètres sous plafond

Orientation, implantation géographique, rdc ou étage, position de l'entrée, des cloisons et des fenêtres au choix

bonus : palier, péron, jardin, balcon, toit

vous pouvez creuser : loggia, retrait, patio etc.

OU
QUI
COMMENT
QUAND
A...

Présentation

CHEZ MOUA

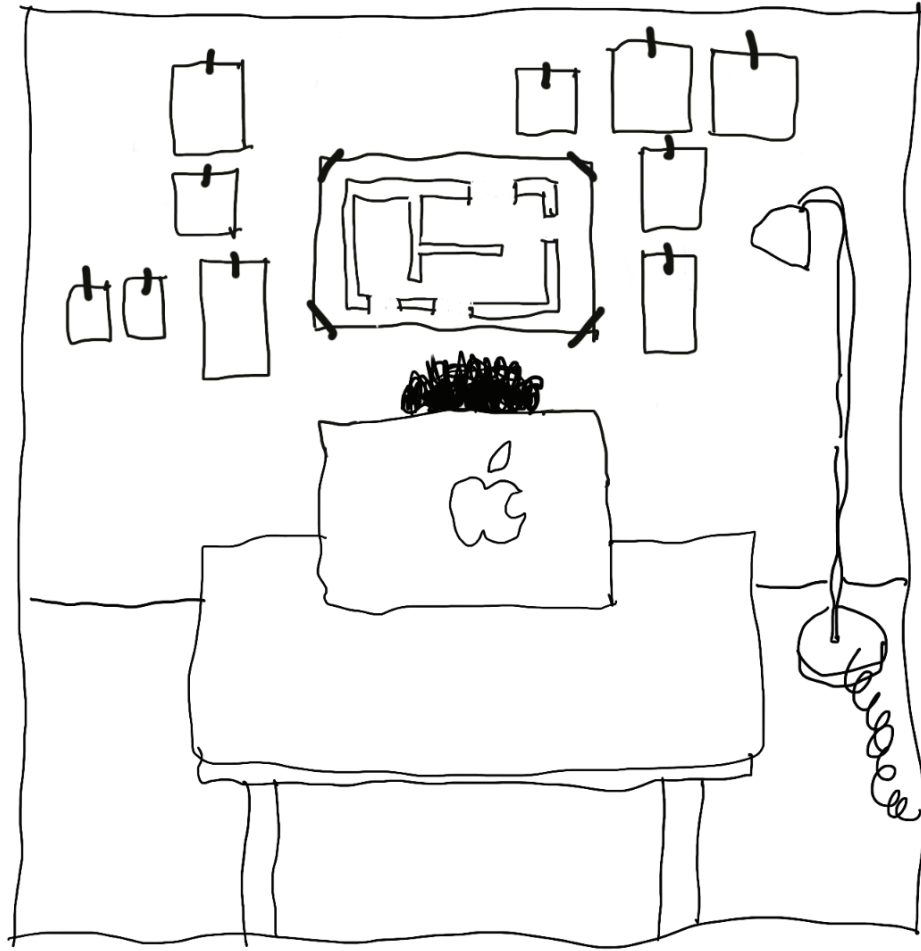
M...

O...

U...

A...

Le titre



4

SYNTHÈSE

ET SI TU ME REFAISAIS LE FIN DEPUIS LE DEBUT ?

La synthèse de cet intensif se fait sous forme d'une vidéo commentée qui retrace votre cheminement de pensée. La construction d'un script favorise l'exercice d'organisation de la pensée et de la narration depuis l'analyse jusqu'à la conception et passant par la recherche.

Durée

1 minute

Titre

Votre interprétation du «chez MOUA»

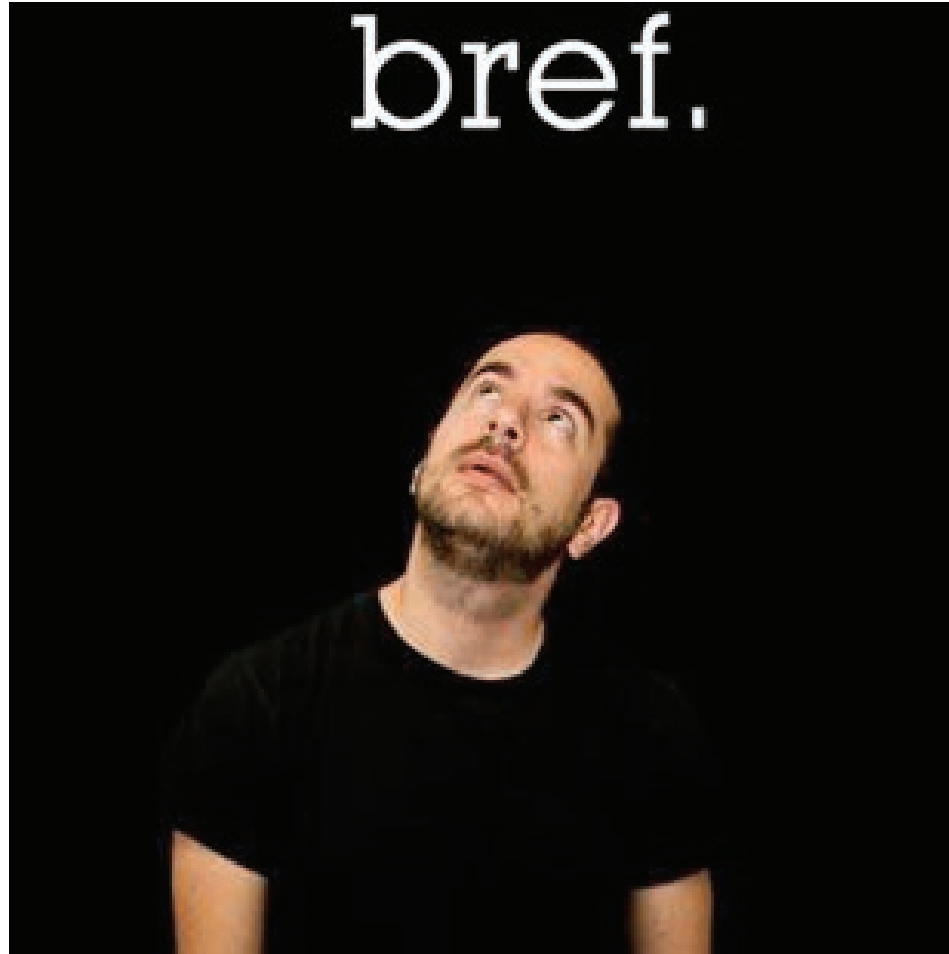
Moyen de représentation

plan séquence, montage de photos, flip book,

Narration

Une histoire intelligible pour quelqu'un qui n'a rien suivi de

bref.



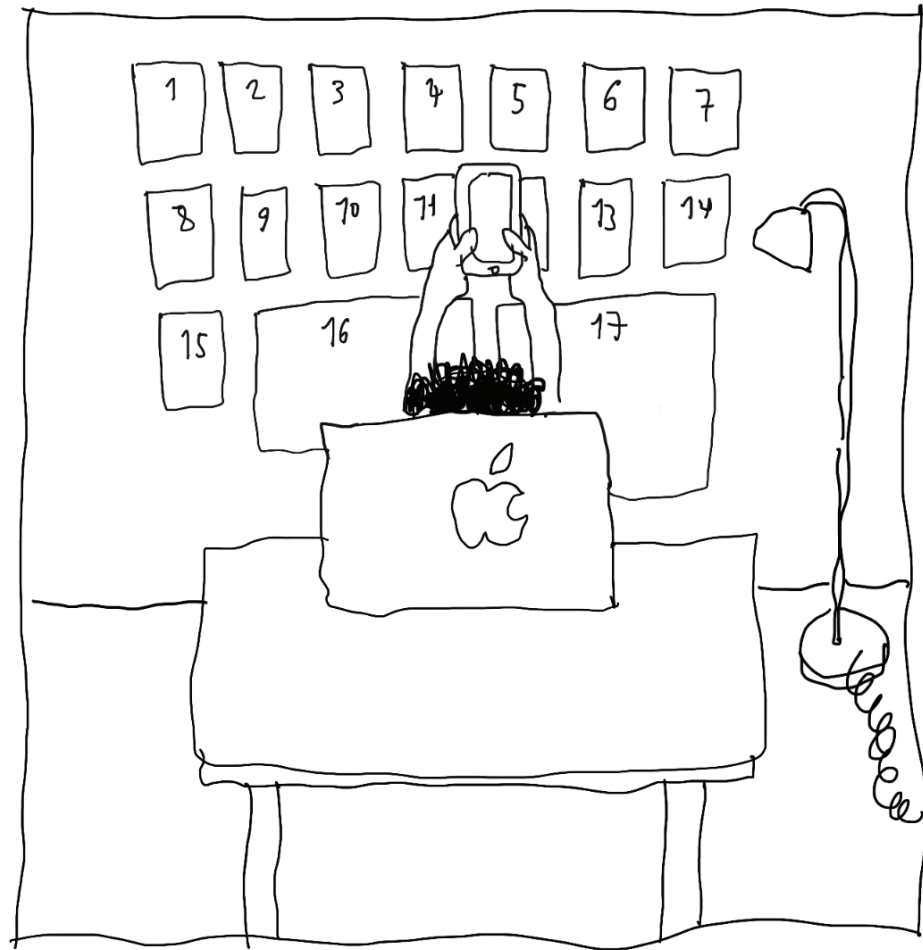
Mise en scène de soi

La narration à la première personne en voix off



Mise en scène fabriquée

La narration se fait par addition / dispartition / découpage de photos et dessin



Les architectes ne trouvent pas des « solutions » mais imaginent des scénarios

Anne Mie

5

**CRITIQUE ET
EVALUATION**

ACTION!

