

Contexte avant le projet selon Laurent Beaudouin :

- Urbanisme encloué
- Passage forcé
- Pas de rapport à la rue
- Tout voiture
- Centre-ville en faillite
- logements coupés du tissu urbain

1975 :
Réaménagement Montreuil.
Tours, centre commercial, gare
routière, autoroute.



Promesse initiale :

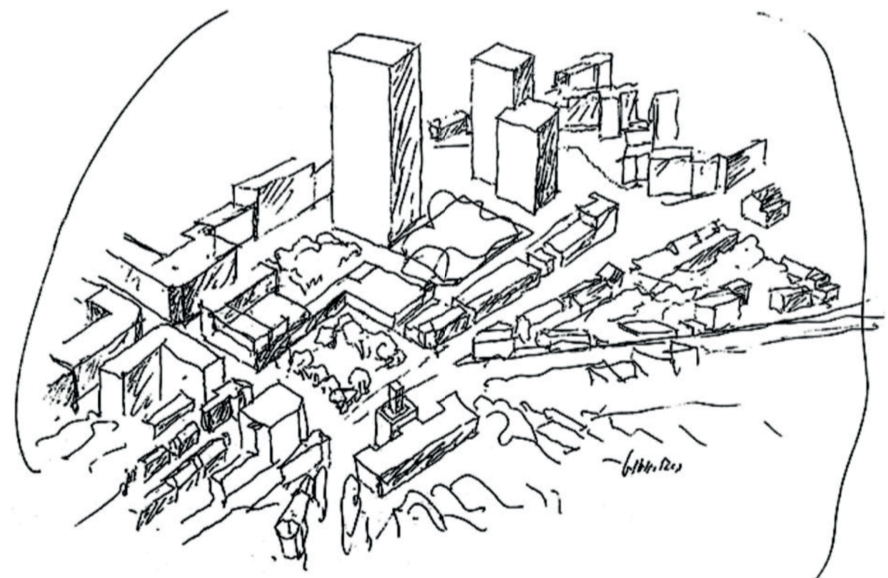
Libérer le rez-de-chaussée des tours.
Renouer un contact avec l'existant.
Dégager des perspectives piétonnes
dans les îlots.
S'appuyer sur des points d'encrage, ne
pas tout détruire, mais densifier.
Proposer un espace urbain continu mais
hétérogène en accord avec le caractère
de la ville.
Répartir les stations de bus dans le tis-
sus urbain.

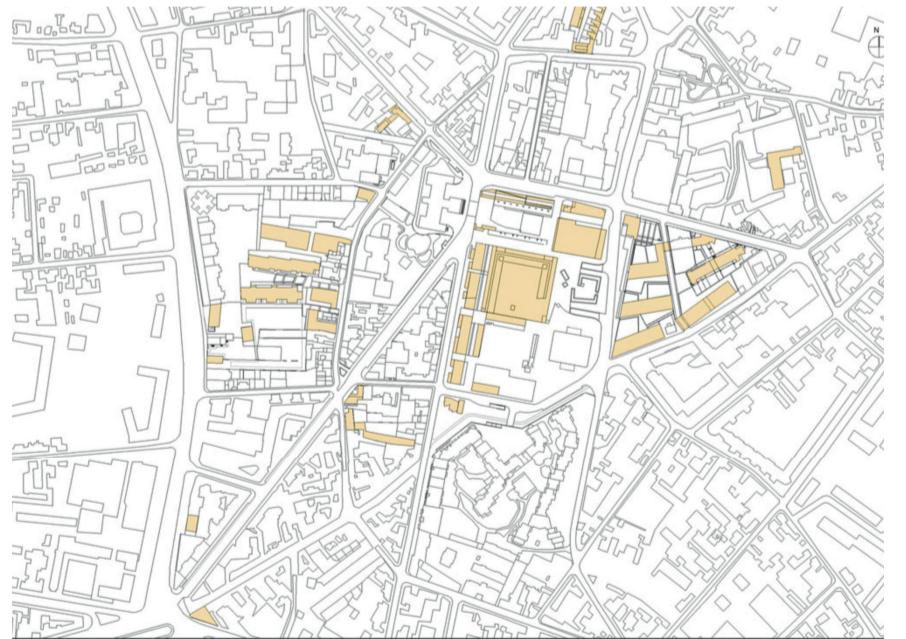
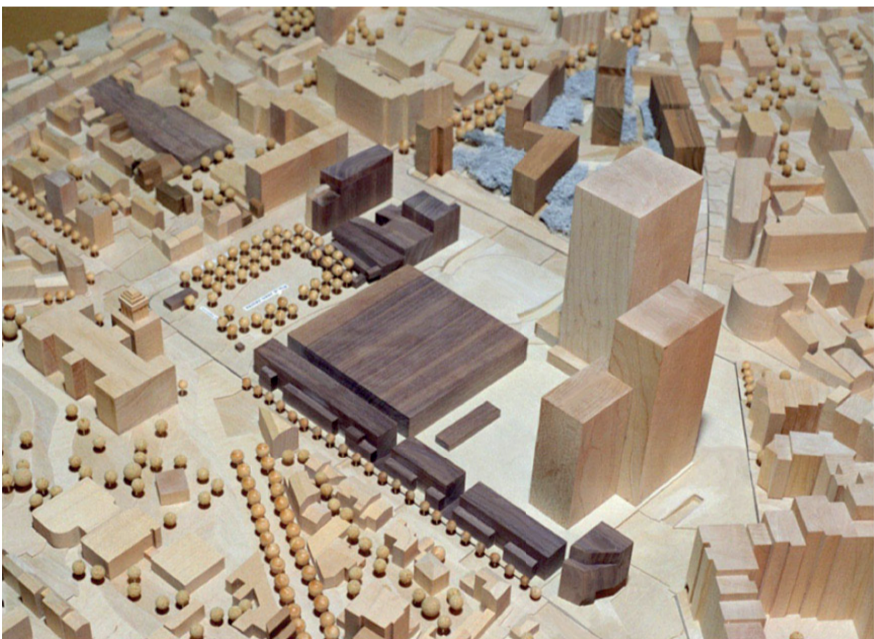
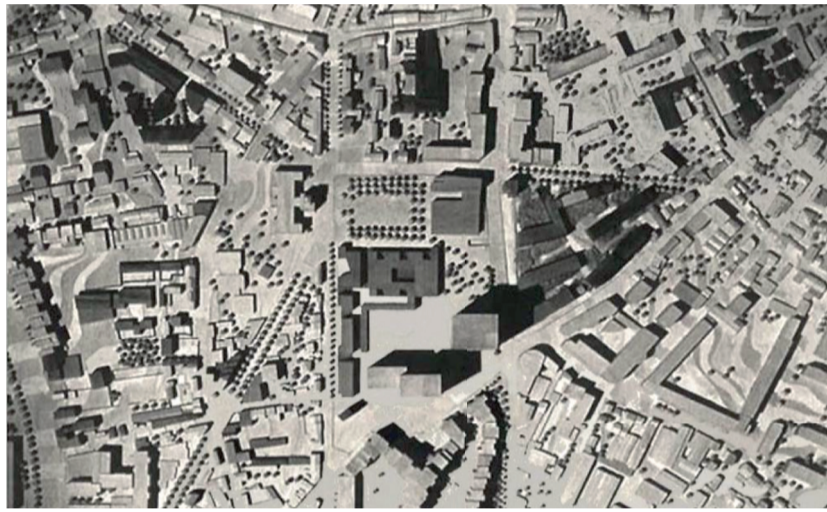
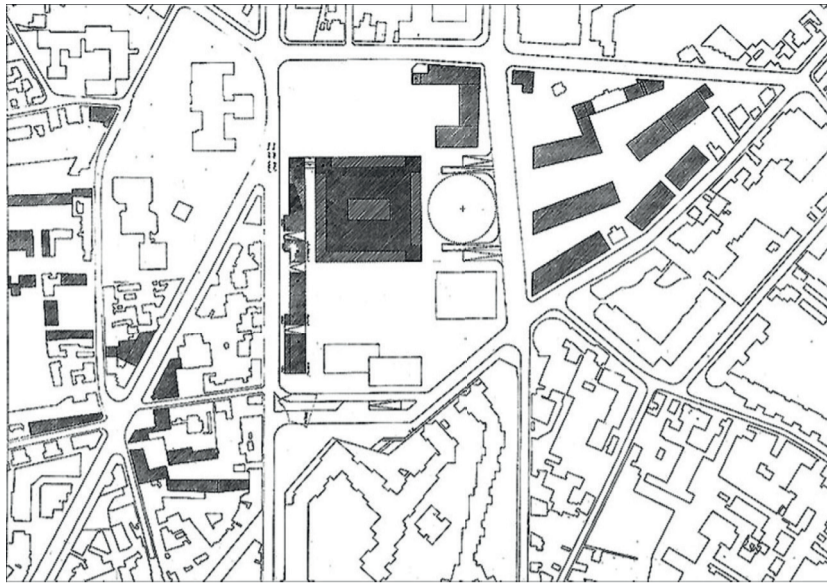


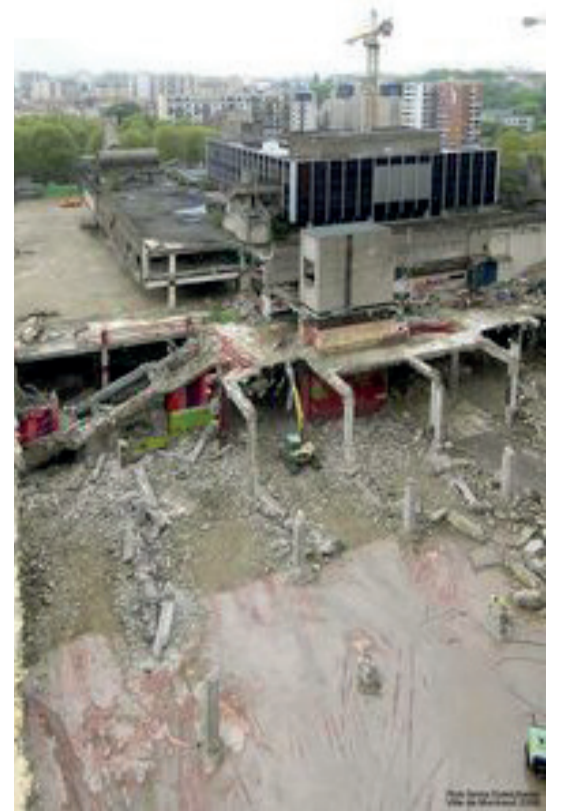
1992 :

Le maire Jean-Pierre Brard fait
appel à Alvaro Siza, Emmanuelle
et Laurent Beaudouin, et Michel
Corrajoud pour travailler un projet
urbain.

Début d'une phase d'analyse et
d'esquisse d'une durée de 1 an.







Démolition du centre commercial et de la gare routière
2006

1999



Début des travaux du bassin de rétention d'eau.



2000

Entre 2000 et 2007, c'est le temps des démolitions : le centre commercial, la gare routière, les bureaux, l'ancien théâtre, le centre d'exposition, l'ancienne bourse du travail sont détruits. Une opération longue et coûteuse, qui a nécessité des travaux préalables de désamiantage.



Démolition de la passerelle
2005



Démolition du coeur de ville

Après la démolition des anciennes structures, un immense espace vide s'est dessiné : il sera surnommé le « Trou des halles » de Montreuil, en référence au quartier des halles de Paris où un trou défigura le centre de la capitale pendant 10 ans, après la destruction des pavillons Baltard en 1971.

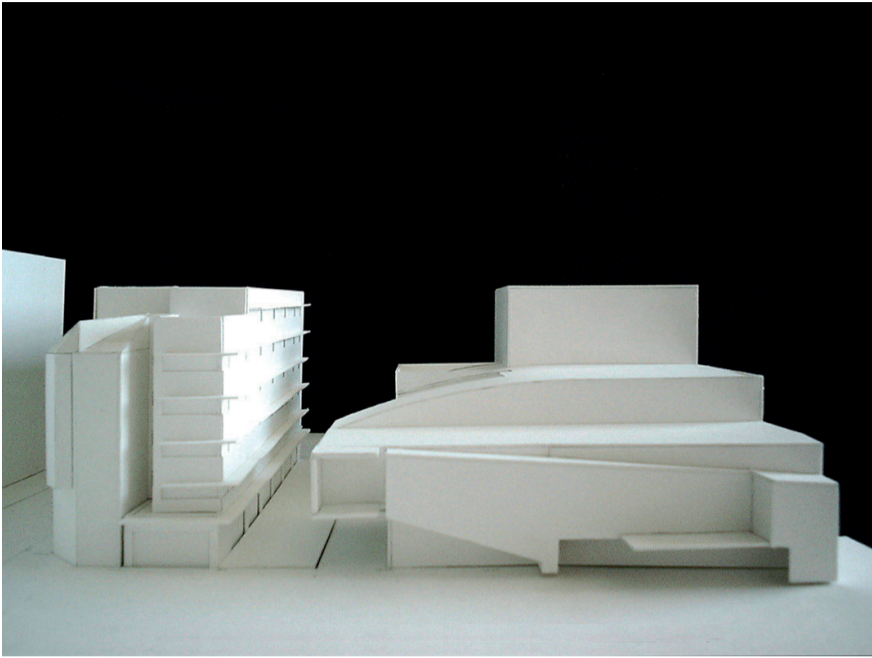
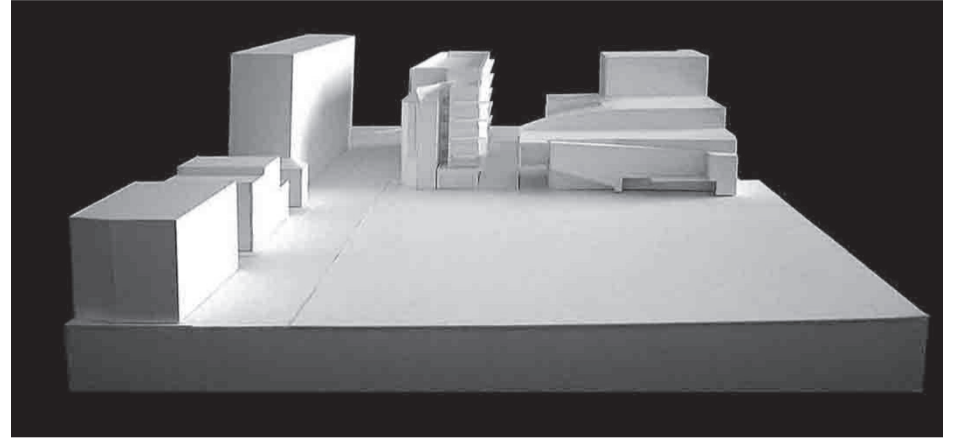


Photo de maquette du deuxième projet de théâtre



2006-2007



En 2006, les travaux du nouveau théâtre de Montreuil démarrent. Pensé par l'architecte Dominique Coulon, il fut livré en novembre 2007.



Prototype pour le dessin de l'espace public et la finesse recherchée pour le lien entre les échelles.

Ces principes n'ont pas pu être poursuivis après le changement de municipalité.



2008



Elaboration d'une volumétrie et non de règles d'urbanisme. Expérimentation du concept de non périphérie sur un îlot en gardant les murs à pêche.





2012



Les commerces de l'espace Grand Angle ont ouvert leurs portes aux Montreuillois-es.



2015



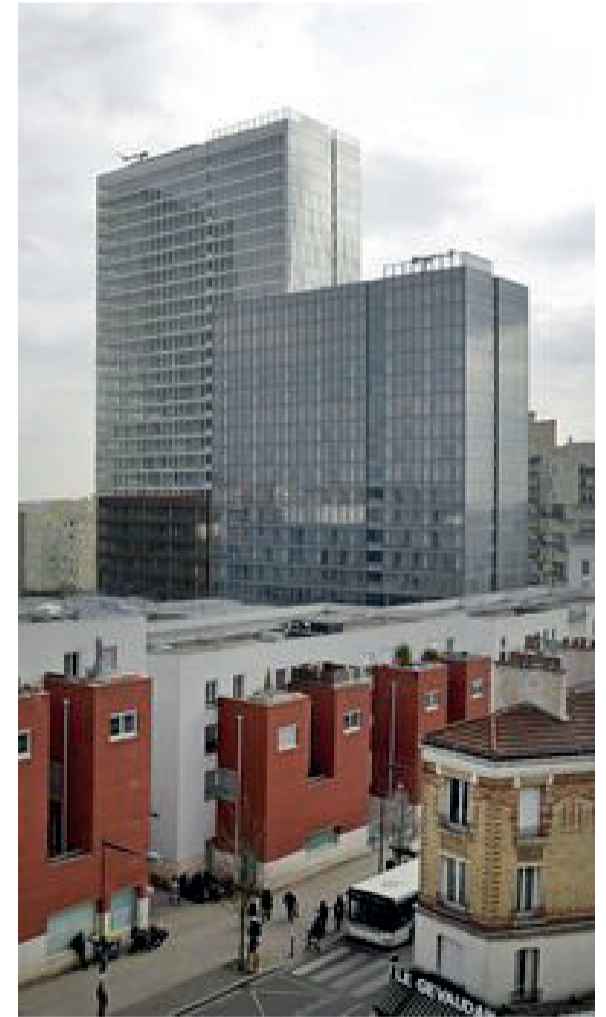
Après une longue attente, le cinéma Le Méliès a ouvert également ses portes en septembre.



2016

2018

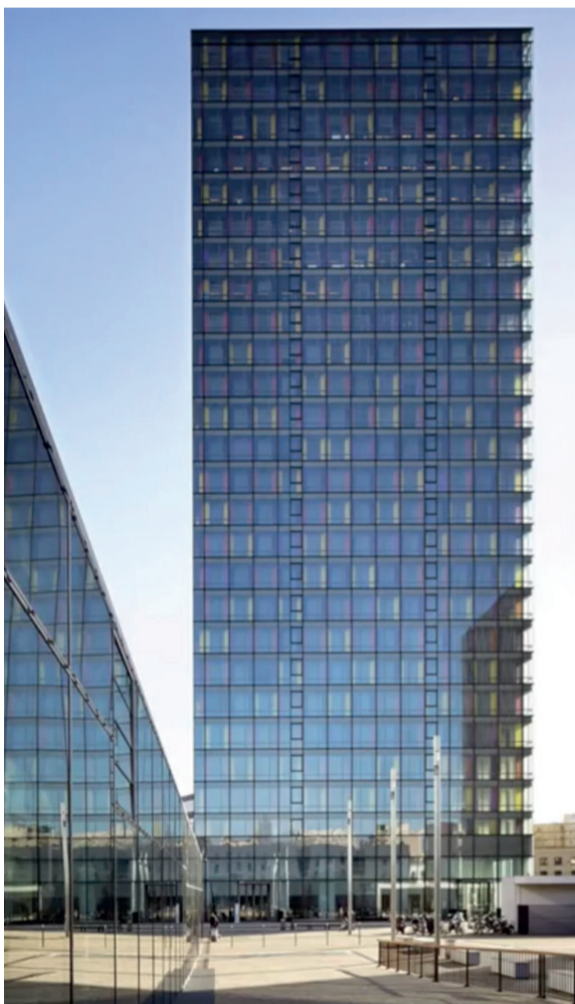
2019





Aujourd'hui

Libération du rez-de-chaussée des tours, création d'espace public tout autour.





Volonté de s'appuyer sur des points existants précis, chercher à composer et chercher une cohérence autour.

