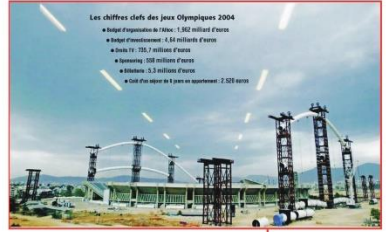


OLYMP'HOOD



Les chiffres clés des jeux Olympiques 2004

- Budget olympique : 1,162 milliards d'euros
- Budget d'investissement : 4,64 milliards d'euros
- Coût de la ville : 150,7 milliards d'euros
- Investissement : 100 milliards d'euros
- Subvention : 3,5 milliards d'euros
- Coût final supporté par le pays en appartenance : 7,500 euros

Début des travaux de construction des infrastructures olympiques dans l'urgence. Déroulement des JO 2004

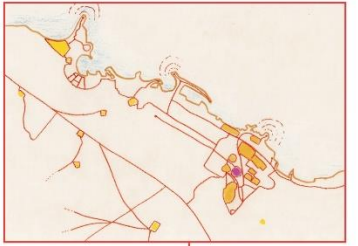
Hochtief est sélectionnée pour construire le futur aéroport d'Athènes à Spata. 2001: fermeture de l'aéroport international d'Hellinikon. Ouverture aéroport Eleftherios-Venizelos.

Base militaire américaine implantée sur une partie du site d'Helliniko, un second terminal a été construit par Eero Saarinen, architecte Finlandais américain célèbre. Cet ouvrage est alors considéré à l'époque comme un exemple unique d'architecture moderne

Base aérienne jusqu'à la fin de la guerre froide, création d'une piste de décollage de 1800 mètres + l'armée de l'air grecque construit un hangar pour sa flotte d'avions.

les infrastructures ne sont plus utilisées, début du délabrement

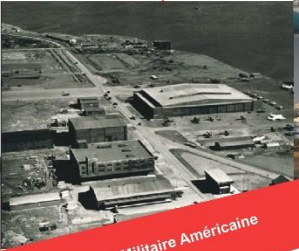
Les ruines olympiques (attraction à ne pas manquer)
Si il avait été décidé de tenir les jeux olympiques à Athènes en 2004 c'était pour marquer le début d'une nouvelle ère: d'un nouveau siècle. Cependant face au manque d'intérêt porté pour les infrastructures après les jeux, la zone tombe dans une désertification rapide et violente. La nature reprend ses droits, les infrastructures conçues pour être pérennes résistent mais sont envahies par les hautes herbes et utilisées ponctuellement comme lieu de rapatriement de migrants. On met en valeur un nouveau paysage : celui des ruines olympiques.
Il s'agit de traiter ces espaces avec le même respect que les ruines antiques tout en leur redonnant du dynamisme. Il faut faire connaître le site, le faire visiter; on imagine donc un parcours qui réhabilite chaque infrastructure du site et qui le donne à voir en entier.
Les terrains des infrastructures deviennent des espaces dédiés au spectacle: théâtre, cinéma ou concerts et pour permettre au public de se déplacer dans le complexe les gradins deviennent des unités de déplacement motorisées: confort et respect de l'espace sont assurés.



Si toutefois la ville d'Athènes venait à sombrer dans la désertification alors on imagine que le parcours sur rail se propage à l'ensemble du territoire, et que les unités de gradins évoluent et deviennent plus autonomes en proposant à bord des services plus diversifiés. Olymp'hood deviendrait alors une croisière dans les ruines d'Athènes.



1938 : Base Aérienne



WW2 : Base Militaire Américaine



1995 : Un aéroport



2004 : Pendant les JO



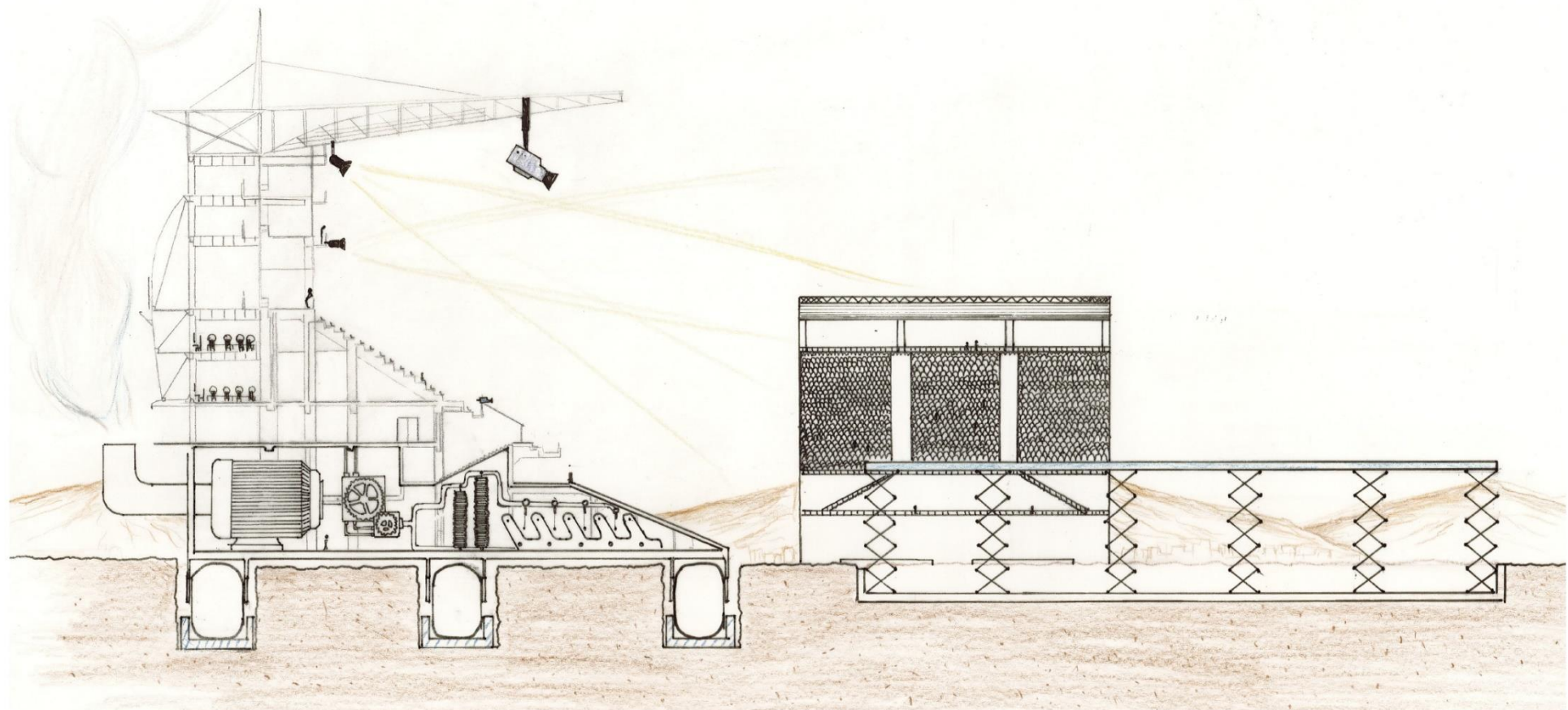
2015 : Après les JO



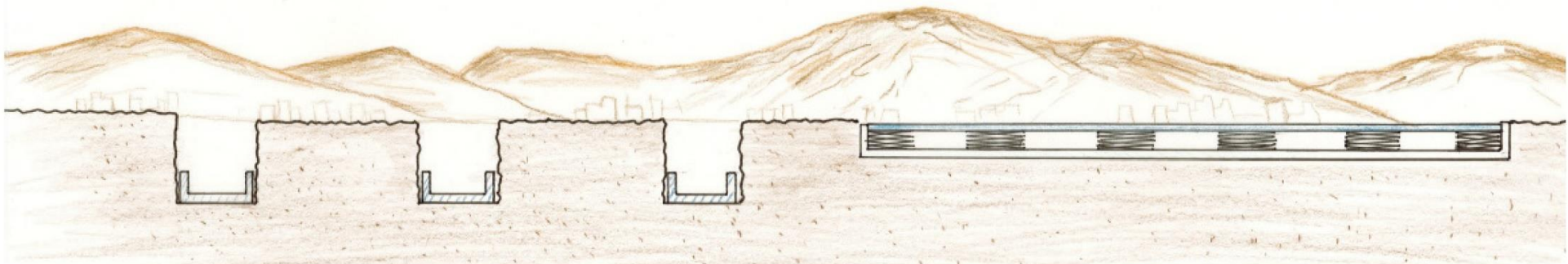
2030 : Une nouvelle ère



2100 : Une désertification



Coupe du stade de baseball lors d'un tournage - ECHELLE 1/500 E



Coupe du stade de baseball inactif - ECHELLE 1/500 E