

Paris - 1924

Village Olympique



Pour la première fois un village Olympique est construit pour les athlètes : A Colombe une soixantaine de maison en bois comptant un bureau de poste et un restaurant.

De nos jours ce village sportif a disparu, les maisons ayant été vendus et progressivement remplacés par des immeubles.



Localisation : Boulevard Valmy, Colombes

Capacité du village : 3089 athlètes dont 135 féminins qui participent pour la première fois aux Jeux Olympiques.

Nombres de bâtiments : 60

Hauteurs des bâtiments : 1

Zone résidentielle : 23.5 ha

Athlètes / ha : 131

Logements / ha : 2.5

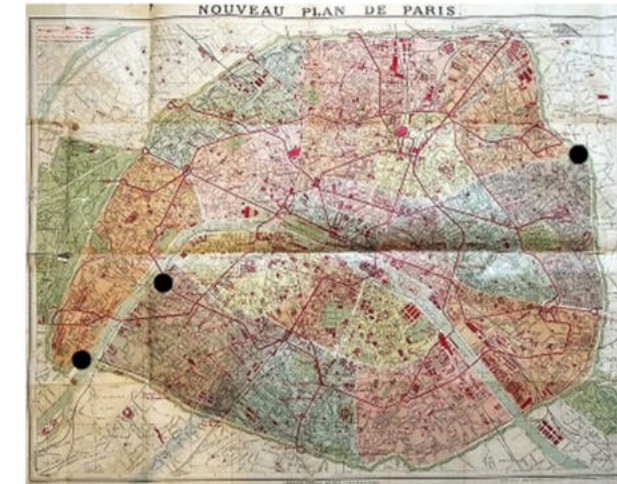
Typologie urbaine : Quartier en plan rectiligne

Usage après les jeux : Immeubles de bureaux

Site avant les jeux : Terrain vague

Distance du grand stade : 0.4 km

Distance du centre-ville : 1 km



Localisation des sites en périphérie par rapport au métro de la ville de 1920

Suite aux Jeux Olympiques de 1920, la capitale se met déjà en avant avec une idée de construction d'un stade olympique afin d'avoir un pas d'avance pour la candidature des J-O de 1924.

Le comité d'organisation des Jeux Olympiques voulant mettre en avant l'idée du «Grand Paris» a fait le parti pris d'organiser le site olympique à Colombes et non dans le centre-ville.

La majorité de la tension a été portée sur le stade Yves du Manoir devant accueillir 44 délégations de différentes nations, il est ainsi le point central du site olympique et montre pour la première fois l'aspect internationale de cette compétition. Par ailleurs, le stade devait accueillir 10 000 places montrant la volonté de marquer les esprits. L'importance de ce bâtiment est visible par sa conservation jusqu'à nos jours.

Complexe d'équipements:

- 1) Garage
- 2) Stade nautique
- 3) Staded'escrime
- 4) Stade d'escrime
- 5) Stade d'athlétisme
- 6) Terrain d'entraînement
- 7) Stade de tennis
- 8) Vestiaire
- 9) Village olympique

Catégorie : Création d'un nouveau complexe

Surface :

Année de construction : 1919 - 1924

Construit pour les Jeux Olympiques de 1924

Distance du village olympique : 2.5 km

Distance du centre-ville : 1 km

Coûts de construction : 205 millions dollars

Stade Yves du Manoir :

Capacité : 45 000 places avec 20 000 assises

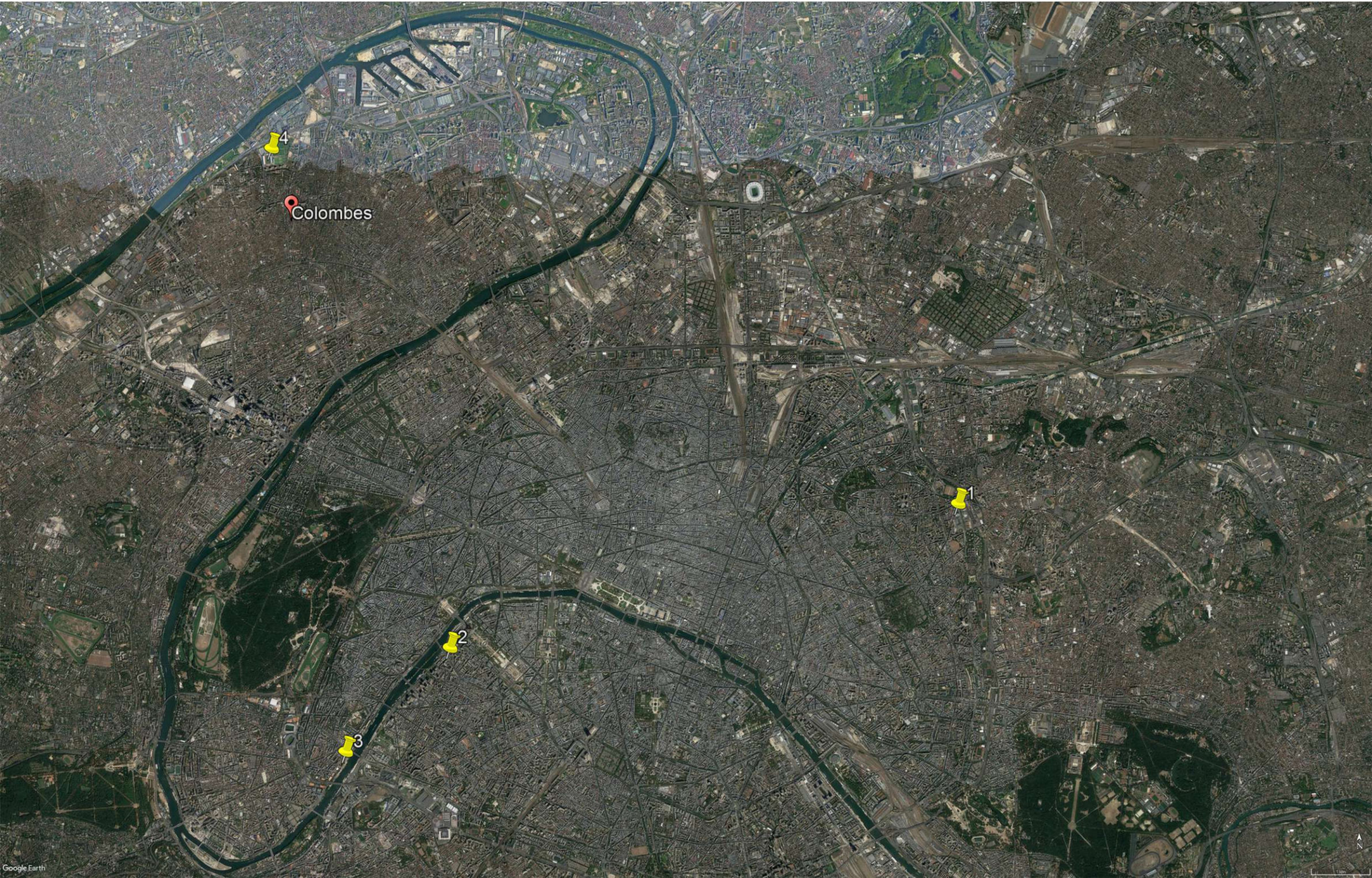
Utilisation actuelle : Jusqu'en 2017 terrain de racing 92 pour ses rencontres de rugby de top 14. De nos jours il accueille des compétitions internationales.



En 1924, une gare à proximité avait été créée pour faciliter l'accès au site à Colombes. De nos jours, le site olympique est accessible par la ligne de bus 164 et par l'autoroute D106.

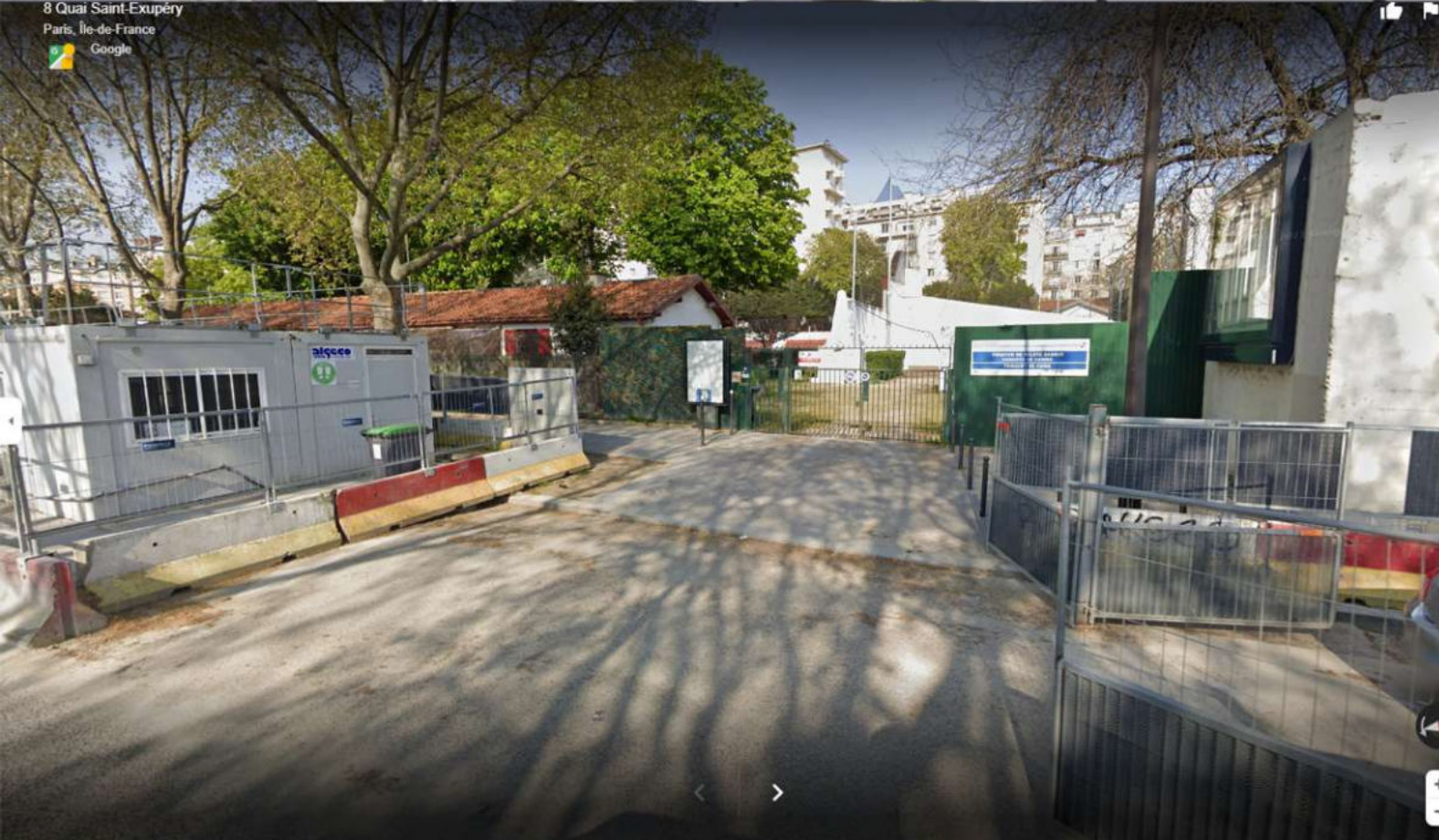
Paris - 1924

Site Olympique



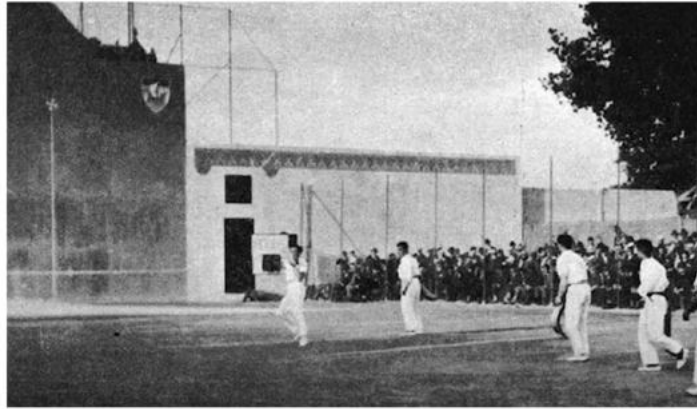
Paris - 1924

Site Olympique



Paris - 1924

Chronophotographies



Le fronton de **Chiquito de Cambo**

En 1924 la pelote basque faisait partie des disciplines olympiques seule la France et l'Espagne y participaient. Actuellement le fronton est toujours debout il accueille un club de pelote de Boulogne et des fêtes traditionnelles basque.



Aux alentours du stade olympique un **bassin d'avéron** est construit sur la Seine aux alentours de la ville voisine d'Argenteuil. Plus tard, en 1965 le port de Jeune-Vilier prend place en face d'Argenteuil obligeant les sportifs du club d'avéron à côtoyer les péniches et autres bateaux durant leurs entraînements.



Inauguré en 1903 dans le quartier de Grenèle à Paris le **vélodrome d'hiver** accueille essentiellement des compétitions de cyclisme très prisées par la population alors essentiellement populaire.

Devenus tristement célèbre durant la Seconde Guerre mondiale le Veldive se voit détruit en 1959.

La piscine des Tourelles

C'est le premier bassin de 50m à couloirs séparés par des lignes de bouchons en liège existe toujours mais son nom a changé. Elle se nomme à présent George Valleret en hommage à un jeune champion de natation français.

SOURCES

Biographie de Pierre de Coubertin, Comité international Pierre de Coubertin[archive]« Colombes veut accueillir une épreuve des JO 2024»[archive]

sur Le Parisien, 7 juin 2015[PDF]La cité olympique de Colombes, rapport officiel des Jeux de 1924, page 49[archive].« Paris, une histoire olympique»[archive]

sur paris.fr, 3 août 2021[PDF]Le déroulement de la cérémonie d'ouverture, Rapport officiel des Jeux de 1924, page 79[archive]

Arnaud Gonzague, «Coubertin aurait dit non!», L'Obs, no 2754, 17 août 2017, p.16-17. Biographie de Paavo Nurmi, site du CIO[archive]

Biographie de Ville Ritola, site du CIO[archive].

Johnny Weissmuller, Tarzan olympique, site du CIO[archive]

Tableau des médailles des Jeux de 1924, site du CIO[archive].

[PDF]Résultats des Concours d'art, Rapport officiel des Jeux de 1924, page 599[archive]

Fiche du film Les Chariots de feu[archive], Internet Movie Database..

<https://stillmed.olympic.org/media/Document%20Library/OlympicOrg/Factsheets-Reference-Documents/Games/Villages/Document-de-reference-Les-villages-des-Jeux-Olympiques-d-ete-de-Paris-1924-a-Rio-2016.pdf>

<https://www.parisladouce.com/2021/02/evolution-du-plan-de-metro-parisien.html>

<https://www.lesechos.fr/pme-regions/ile-de-france/hauts-de-seine-le-stade-departemental-yves-du-manoir-soffre-un-relooking-en-vue-des-jo-1298343>

<https://www.google.fr/maps>

<https://www.google.fr/intl/fr/earth/>

https://fr.wikipedia.org/wiki/Jeux_olympiques_d%27%C3%A9t%C3%A9_de_1924

<https://www.youtube.com/watch?v=b09mmljC2E>



Le Village olympique de Rio de Janeiro faisant partie des premier Jeux Olympiques de l'Amérique du Sud, est destiné à l'hébergement des athlètes et de leurs entourages pendant la durée des Jeux.

Situé dans le quartier de Barra da Tijuca, il possède la capacité pour accueillir 18 000 athlètes, ce qui le qualifie du plus grand village olympique de l'histoire.

Afin de faciliter l'accès du village aux lieux des compétitions, des voies exclusives le relieront moyennant 300 autobus aux autres sites olympiques.

Suite aux événements, le village fut transformé en 3600 logements de luxe, pour seulement 8% qui ont été habités.



Localisation : quartier « Barra da Tijuca »

Capacité du Village : 18 000 athlètes

Nombres de bâtiments : 31

Hauteurs des bâtiments : 18 niveaux

Zone résidentielle : 24,7 ha

Athlètes / ha : 729

Logements / ha : 146

Typologie urbaine : Quartier ouvert en tournant sur un espace d'activités commun centré

Usage après les jeux : Logements privés

Site avant les jeux : Zone langunaire et sableuse

Distance du grand stade : 3 km

Distance du centre-ville : 21.5 km



Localisation du site par rapport au transports en commun de la ville

Le quartier de Barra da Tijuca a été à la base d'une vision fonctionnaliste et a permis l'installation de grandes avenues afin de le relier au centre-ville par une autoroute passant par Leblon et Copacabana. Dans les années 1990, le développement de la ligne Amarela, qui relie Barra à l'aéroport international, a rattaché encore plus ce quartier à la partie centrale d'agglomération.

Rio - 2016

Village Olympique



Rio - 2016

Village Olympique





Localisation du site par rapport au métro de la ville



Construit comme étant le plus gros des infrastructures des Jeux Olympique, le Parc Olympique se situe à Barra da Tijuca, un quartier de la ville de Rio de Janeiro.

Ce site occupe une vaste zone permettant l'accueil des 16 épreuves olympiques avec notamment l'utilisation et la rénovation d'anciens bâtiments destinés à la base pour les jeux panaméricains de 2007.

Architecte(s):

Bill Hanwey
Daniel Gusão
Agenc britannique AECOM

Barra Olympic Park

Complexe d'équipements:

Piscine Olympique
Stade Vélodrome
Arènes Carioca
Arène Olympique de Rio
Centre aquatique Maria Lenk

Catégorie : Adaptation d'équipements existants

Surface : 118 ha

Année de construction : 2012 - 2016

Construit pour les Jeux Olympiques de 2016

Distance du village olympique : 2.5 km

Distance du centre-ville : 20 km

Coûts de construction : 205 millions dollars

Arène olympique de Rio :

Capacité : 15 000 - 18 000

Utilisation actuelle : accueil des concerts et employée régulièrement pour des tournois universitaires



Centre aquatique olympique de Rio

Les toiles extérieures sont complètement déchirée et la piscine a été abandonnée depuis la fin des JO.



Stade Brasilia

Le stade Brasilia est le stade le plus cher au monde (800 millions de dollars). Après les jeux olympiques, le stade a été délaissé et n'a accueilli aucun match depuis le JO. De plus, l'entretien étant de 180 000 € par mois, aucun organisme ne souhaite s'en charger.



Golf Olympique

a coûté 18 millions d'euros et la fédération de Golf brésilienne qui ne paie plus l'entreprise gérante depuis des mois. Par ailleurs, le golf est un sport qui a vu son apparition pour la première fois aux Jeux Olympiques à Rio en 2016. En revanche, le golf n'est pas un sport faisant partie de la culture brésilienne et donc porte un intérêt moindre pour les brésiliens ce qui l'empêche de faire partie de l'héritage de ces Jeux Olympiques.



Stade Maracana

A demandé un coût de 400 millions d'euros de rénovation mais aujourd'hui personne ne s'en charge pour l'entretien qui devient de plus en plus coûteux. Il n'y a pas d'actionnaires intéressés.

7000 sièges volés, une facture d'1 million d'euros qui s'est accumulée et reste toujours impayée.

JO Rio 2016: les sites laissés à l'abandon

Par Le Figaro

Publié le 17/01/2020 à 13:59, mis à jour le 17/01/2020 à 14:53



Comité International Olympique

Jeux Olympiques de Rio 2016 - L'héritage

16 mars 2017

Rio 2016 Héritage Actualités du CIO

Les Jeux Olympiques de Rio 2016 ont donné lieu à de nombreux exploits sportifs des plus fédérateurs, lesquels ont été vus et partagés par une vaste audience mondiale via une couverture médias qui a battu tous les records et des niveaux d'engagement numérique sans précédent. Dans un contexte économique, politique et social difficile, ils ont également établi de nouvelles normes en matière de planification de l'héritage olympique, normes qui ont permis de laisser un héritage important.



La planification de l'héritage des Jeux Olympiques de Rio 2016 n'a pas débuté avec l'extinction de la flamme le 21 août 2016, ni même lorsque Rio de Janeiro fut élue ville hôte des Jeux en 2009. Au contraire, l'héritage a été planifié bien avant les Jeux Olympiques, dès le moment où la ville avait envisagé de poser sa candidature.

Une fois que la ville avait décidé de poser sa candidature à l'organisation d'une édition des Jeux Olympiques, l'héritage figura au premier plan de toutes ses activités. En 2009, lors de la 121e Session du CIO réunie à Copenhague choisit Rio de Janeiro



Comité International Olympique

Jeux Olympiques de Rio 2016 - Héritage sur le plan social

16 mars 2017

Rio 2016 Héritage Actualités du CIO

Les Jeux Olympiques de Rio 2016 ont la capacité de laisser un important héritage social, pas seulement pour la population de Rio de Janeiro, mais aussi plus largement au Brésil, en Amérique du Sud et à l'échelon international.



Un nouvel esprit d'entraide

Les volontaires constituent un facteur déterminant dans le succès des Jeux Olympiques. L'enthousiasme manifesté par les Brésiliens à l'égard du volontariat pour les Jeux a été très positif et a permis de créer une culture du volontariat dans le pays.

JO-2016: l'héritage olympique à Rio, vaguelette ou lame de fond? Rio de Janeiro - Rosa travaille tard le soir et le retour chez elle, dans une des favelas les plus dangereuses de Rio, dépend d'un service de bus actuellement réduit. L'héritage des JO-2016 n'a pas encore frappé à sa porte.

Infrastructures pour Rio. L'héritage bien maigre

En ce moment : 2 mois pour 1 €

JO-2016: héritage contrasté pour Rio, peuple d'éléphants blancs

Destruction des favelas : l'autre visage des Jeux olympiques de Rio

SOURCES

https://fr.wikipedia.org/wiki/Jeux_olympiques_d%27%C3%A9t%C3%A9_de_2016

<https://photo.capital.fr/a-la-decouverte-des-sites-des-jo-de-rio-17695#le-rio-olympic-park-a-barra-centre-nevralgique-des-jo-316429>

<https://www.urbanews.fr/2016/08/03/51309-a-la-decouverte-des-sites-olympiques-de-rio/>

https://www.wikiwand.com/fr/Village_olympique_de_Rio_de_Janeiro

<https://olympique.ca/venues/zone-de-barra/>

<https://www.revue-urbanites.fr/chroniques-coupe-du-monde-et-jeux-olympiques-a-rio-de-janeiro-quel-legs-urbain/>

<https://freewalkertours.com/olympic-park-in-rio-de-janeiro/>

<https://www.google.fr/intl/fr/earth/>

<https://www.google.fr/maps>

<http://geoconfluences.ens-lyon.fr/actualites/eclairage/jo-rio-2016>

https://www.lexpress.fr/actualites/1/sport/jo-2016-les-coulisses-d-une-machine-a-5-milliards-de-spectateurs_1822978.html

<https://fr.riomap360.com/plan-train-rio-de-janeiro>

<https://www.lamedecinedusport.com/sports/jeux-olympiques-rio-2016-retour-sur-la-preparation-lorganisation-medicale/>

<https://www.lemoniteur.fr/article/le-projet-de-parc-olympique-pour-les-jo-de-rio-2016-de-voile.822679>