

# Helsinki - 1952

Localisation : Finlande

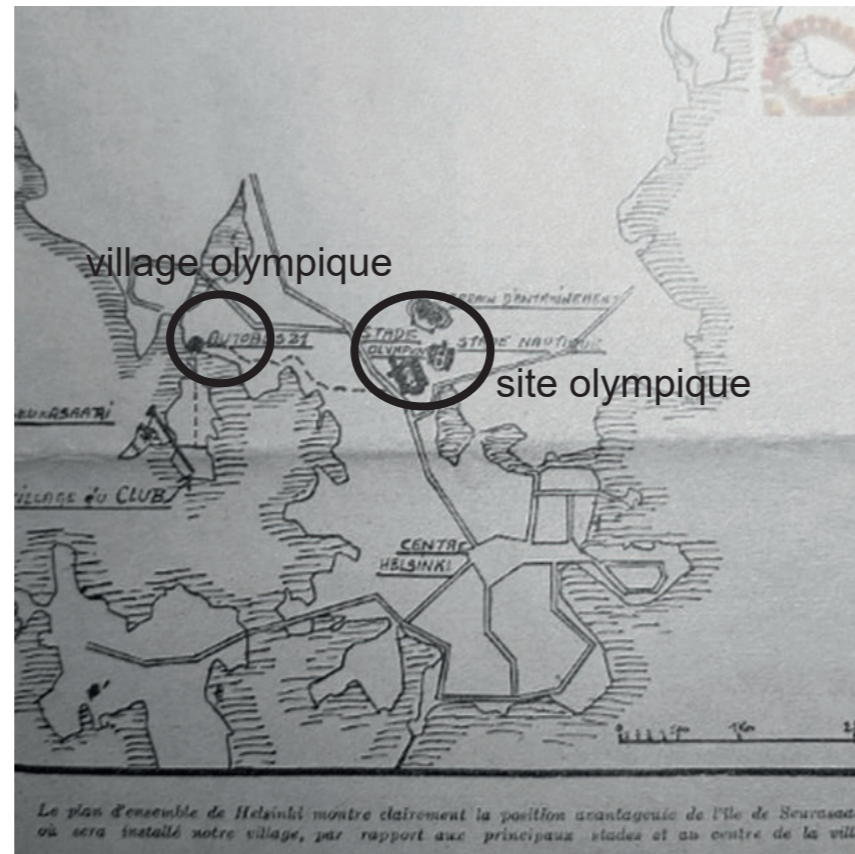
Pays participants : 69

Nombre d'athlètes: 4955 dont 519 féminin

Epreuves: 149 épreuves dans 17 sports différents



Finland



Le plan d'ensemble de Helsinki montre clairement la position avantageuse de l'île de Seurasaalet où sera installé notre village, par rapport aux principaux stades et au centre de la ville.

# Village Olympique 1/2

Le village principal est édifié dans le quartier de Käpylä à 2,5 km du stade olympique. Des infrastructures temporaires, dont des installations supplémentaires tel qu'un restaurant, viennent le compléter pour les Jeux. Des possibilités d'entraînement extérieures et intérieures sont disponibles à proximité du village, de même qu'un hôpital de 30 lits et un cinéma. Le village possède également divers magasins ainsi que des saunas et offre différents services à ses hôtes, parmi lesquels un bureau de poste, une banque, une blanchisserie, un salon de coiffure et une cordonnerie. Les travaux d'édification du village commencent en octobre 1950.

**Architecte :** M. P. Salomaa (architecte en chef)

**Localisation :** Käpylä, Helsinki

**Capacité du village :** 4 800 personnes

**Nombres de bâtiments :**

**Nombres de logements :** 45 immeubles qui comprennent 1000 appartements qui varient entre 17m<sup>2</sup> et 88m<sup>2</sup>

**Hauteurs des bâtiments :** entre 10.5m et 11m

**Zone résidentielle :**

**Zone internationale :**

**Usage avant les jeux :**

**Usage après les jeux :** Le village devient un secteur d'habitation, fonction qu'il occupe toujours aujourd'hui.

**Distance du site et du village olympique :** 2.5 km



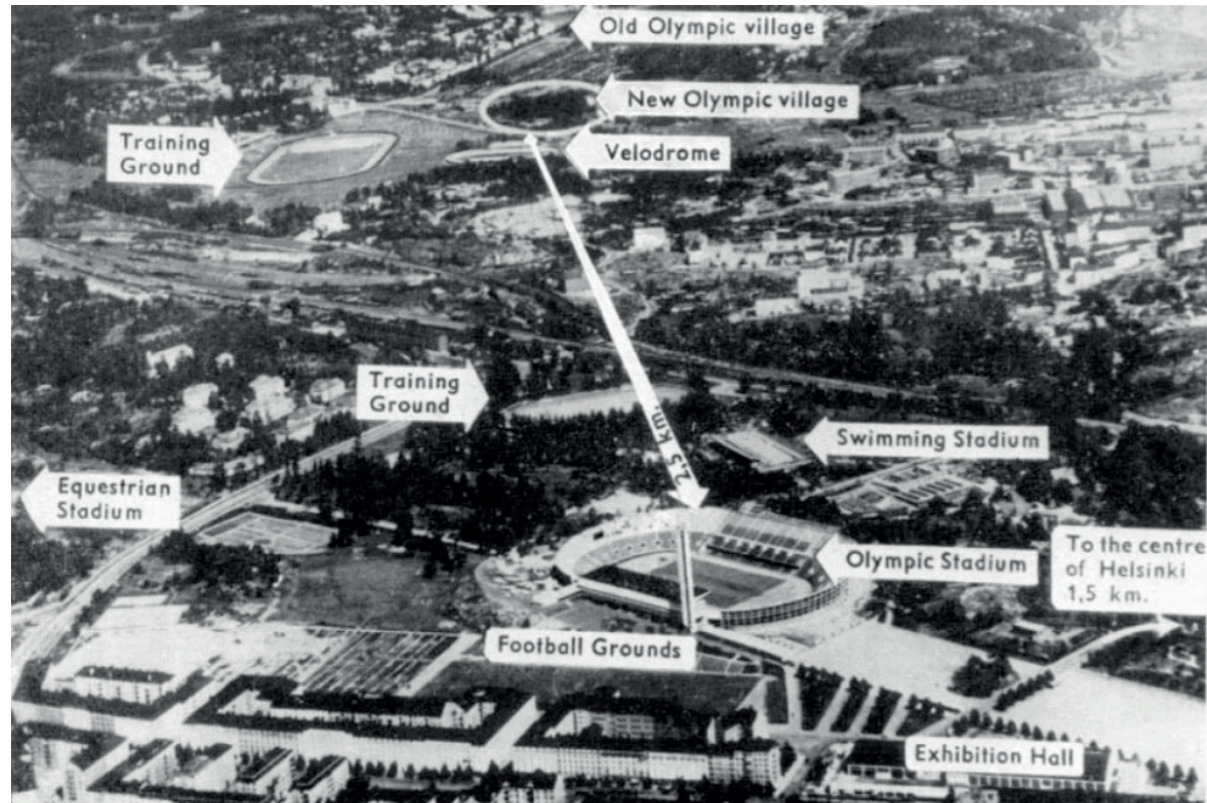
entrée du village olympique



réseau de métro de la ville d'Helsinki

# Helsinki - 1952

# Site Olympique



*L'organisation des jeux olympique est simplifiée par la construction d'équipements sportifs normalement dédiés aux futurs jeux olympique de 1940. Jeux qui seront reportés suite à la seconde Guerre Mondiale.*

*L'emblème de ces jeux de 1952 est notamment la tour du stade olympique d'Helsinki où se trouve au sommet les anneaux olympiques.*



## Complexe d'équipements :

Stade olympique d'Helsinki (70 000 places)

Stade nautique de Töölö (12 000 places) : natation, plongeon, water polo.

Vélodrome d'Helsinki : cyclisme sur piste, hockey sur gazon.

Salles d'exhibition (Messuhalli I et II) : gymnastique, lutte, boxe, haltérophilie, basket-ball.

Centre nautique de Meilahti : aviron, canoë-kayak.

Westend Tennis Hall : escrime.

Centre de tir de Malmi : tir.

Harmaja : voile.

Centre équestre de Ruskeasuo : équitation.

Hämeenlinna, piscine d'Ahvenisto: pentathlon moderne.

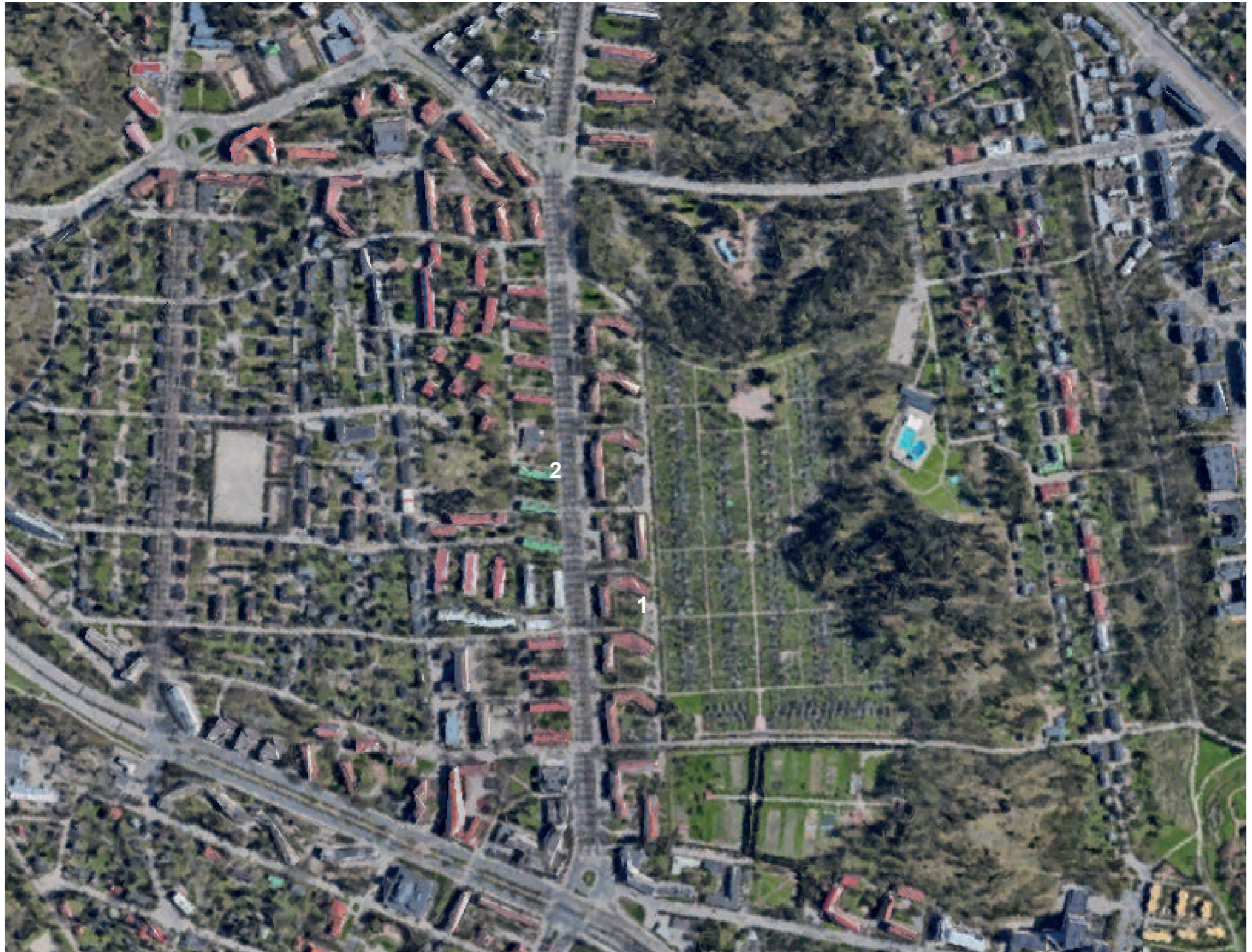
Catégorie: construction et rénovation de bâtiments

Surface:

Année de construction: entre 1938 et 1950

Distance du village olympique : 2.5 km

Distance du centre ville : 1.5km





500 m

①



②







①



2



3



4



5



# Sources

<https://collierbar.fr/1952-helsinki-jeux-olympiques/>

<https://en.docomomo.fi/projects/olympic-village-and-games-village/>

[https://fr.wikipedia.org/wiki/Jeux\\_olympiques\\_d%27%C3%A9t%C3%A9\\_de\\_1952#Organisation](https://fr.wikipedia.org/wiki/Jeux_olympiques_d%27%C3%A9t%C3%A9_de_1952#Organisation)

<http://fakeisthenewreal.org/subway/>

<https://stillmed.olympic.org/media/Document%20Library/OlympicOrg/Factsheets-Reference-Documents/Games/Villages/Document-de-reference-Les-villages-des-Jeux-Olympiques-d-ete-de-Paris-1924-a-Rio-2016.pdf>

<https://earth.google.com>



# Atlanta - 1996

Localisation : Etats Unis

Pays participants : 197

Nombre d'athlètes: 10 318 dont 3512 féminin

Epreuves: 271 épreuves dans 26 sports différents



zone résidentielle



*Le 18 septembre 1990, le Comité international olympique (CIO) confie à Atlanta l'organisation des Jeux olympiques d'été de 1996. Le village Olympique des JO d'Atlanta se trouve être le Campus de l'instituts de technologie de Géorgie, North Avenue NW en Atlanta. Les chambres étudiantes ont été utilisé pour loger les athlètes. Le village peut accueillir en son seins un effectif de 15 000 personnes. Pendant les jeux, le campus olympique, les village et lieux d'hébergement secondaire ont accueilli 10 318 Athlètes.*

## Architecte :

**Localisation :** Campus de l'Institut de technologie de Géorgie, North Avenue NW, Atlanta

**Capacité du village :** 15 000 personnes

**Superficie:** 110 hectares

**Nombres de batiments :** 65

**Nombres de logements :** chambres universitaires pour approximativement 6700 étudiants

**Zone résidentielle :**

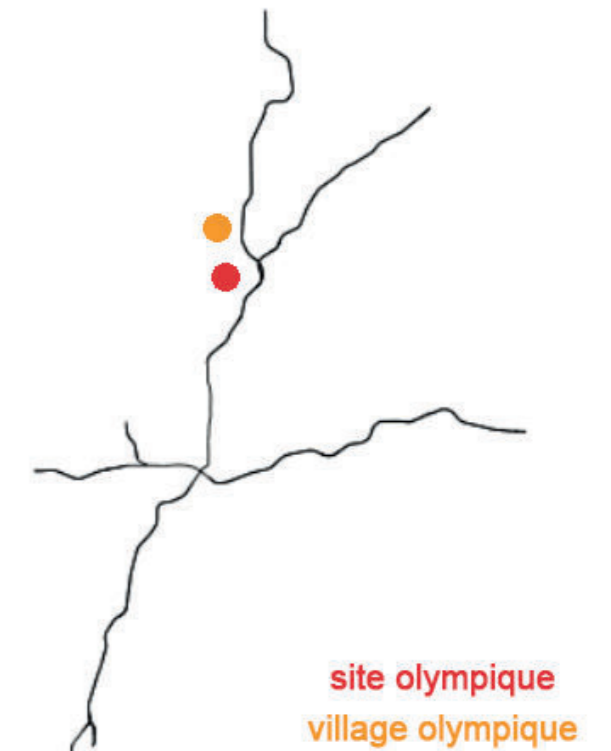
**Zone internationale :**

**Usage avant les jeux :** Campus pour étudiants

**Usage après les jeux :** Le campus est restitué à l'université et à ses étudiants. Les logements supplémentaires

construits pour les Jeux profitent à la fois aux étudiants de Georgia Tech et à ceux de l'université d'État de Géorgie située à proximité.

**Distance du site et du village olympique :** 1.8km



site olympique  
village olympique

# Atlanta - 1996

# Village Olympique 2/2 (zone internationale)



**Complexe d'équipements :**  
le Georgia Tech Aquatic Center  
le Alexander Memorial Coliseum



Le Alexander Memorial Coliseum

Le colisée, maintenant nommé pavillon Mc-Camish, a subi une rénovation de 12 millions de dollars pour ajouter de meilleurs sièges, la climatisation et des suites exécutives pour les Jeux de 1996. Le colisée était le lieu de la boxe olympique et du volley-ball paralympique.



Le Georgia Tech Aquatic Center

Le centre aquatique était le lieu de la natation, du plongeon, de la natation synchronisée et du water-polo. Depuis les Jeux olympiques, le Centre aquatique a fait l'objet d'une importante rénovation. Georgia Tech a démoli l'ancien bâtiment du Student Athletic Complex et ajouté, au-dessus de la piscine olympique, six terrains de basket, trois studios de danse, une patinoire de hockey en ligne et une piste de course surélevée à quatre voies avec une vue impressionnante sur la ville.





Centennial Olympic stadium :

Il accueillit les Jeux olympiques en premier temps et fut ensuite en 1997, reconverti en stade de baseball, le Turner Field domicile des Atlanta Braves. En 2017, le stade est alors reconverti, pour la seconde fois en 20 ans, pour en faire l'enceinte de l'équipe de football américain de Panthers de Georgia State, le Center Parc Stadium.

*Le parc du centenaire est un parc Olympique créé en lieu des jeux olympique de 1996. Il a été construit par le comité D'organisation d'Atlanta. Billy Payne l'a conçu pour un lieu de rassemblement pour les visiteurs et les spectateurs durant les JO mais aussi comme un héritage durable après la ville.*

*Il est à noter que lors de ces jeux se passera l'attenta de 1996. C'est un acte terroriste à la bombe perpétré aux États-Unis, le 27 juillet 1996, dans le parc olympique lors des Jeux d'été d'Atlanta. L'explosion tue une personne et en blesse 111 autres.*

**Surface:** 8 hectares

**Année de construction:** 1995

**Distance du village olympique :** 1.8km

**Distance du centre ville :** au centre d'Atlanta

**Usage avant les jeux :** Ancienne zone industrielle

**Usage après les jeux:** Héritage du parc pour la ville d'Atlanta

### Complexe d'équipements :

le stade du Centenaire : construit pour l'évènement et situé dans le parc de Centenaire. Il pouvait contenir plus de 85000 personnes.

le Georgia Dome

le Georgia World Congress Center

le Atlanta-Fulton County Stadium

le Georgia State University Gymnasium

le Morris Brown College Stadium

le Omni Coliseum

le Wolf Creek Shooting Complex

le Georgia International Horse Park

le Stone Mountain Park

Certains comme le Orange Bowl (Miami), le Citrus Bowl (Orlando), le Kennedy Stadium (Washington) étaient dans d'autres villes proches par manque de place.





1



2



3



4

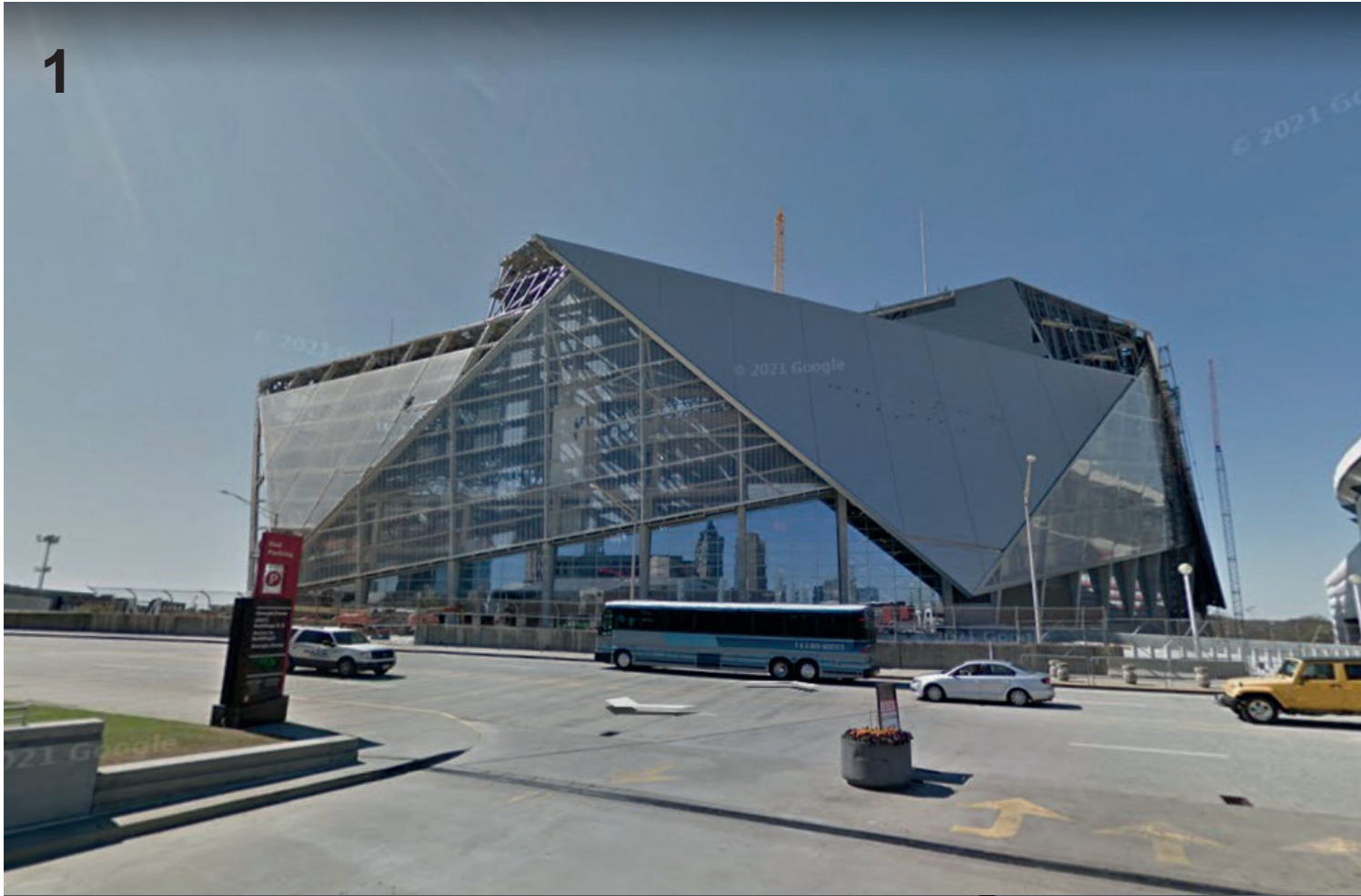








1



2



3



4



# Sources

[https://fr.wikipedia.org/wiki/Jeux\\_olympiques\\_d%27%C3%A9t%C3%A9\\_de\\_1996#Sites\\_olympique](https://fr.wikipedia.org/wiki/Jeux_olympiques_d%27%C3%A9t%C3%A9_de_1996#Sites_olympique)

<https://stillmed.olympic.org/media/Document%20Library/OlympicOrg/Factsheets-Reference-Documents/Games/Villages/Document-de-reference-Les-villages-des-Jeux-Olympiques-d-ete-de-Paris-1924-a-Rio-2016.pdf>

<https://earth.google.com>

[www.olympic.org/études](http://www.olympic.org/études)

[news.gatech.edu](http://news.gatech.edu)

[olympics.com](http://olympics.com)