

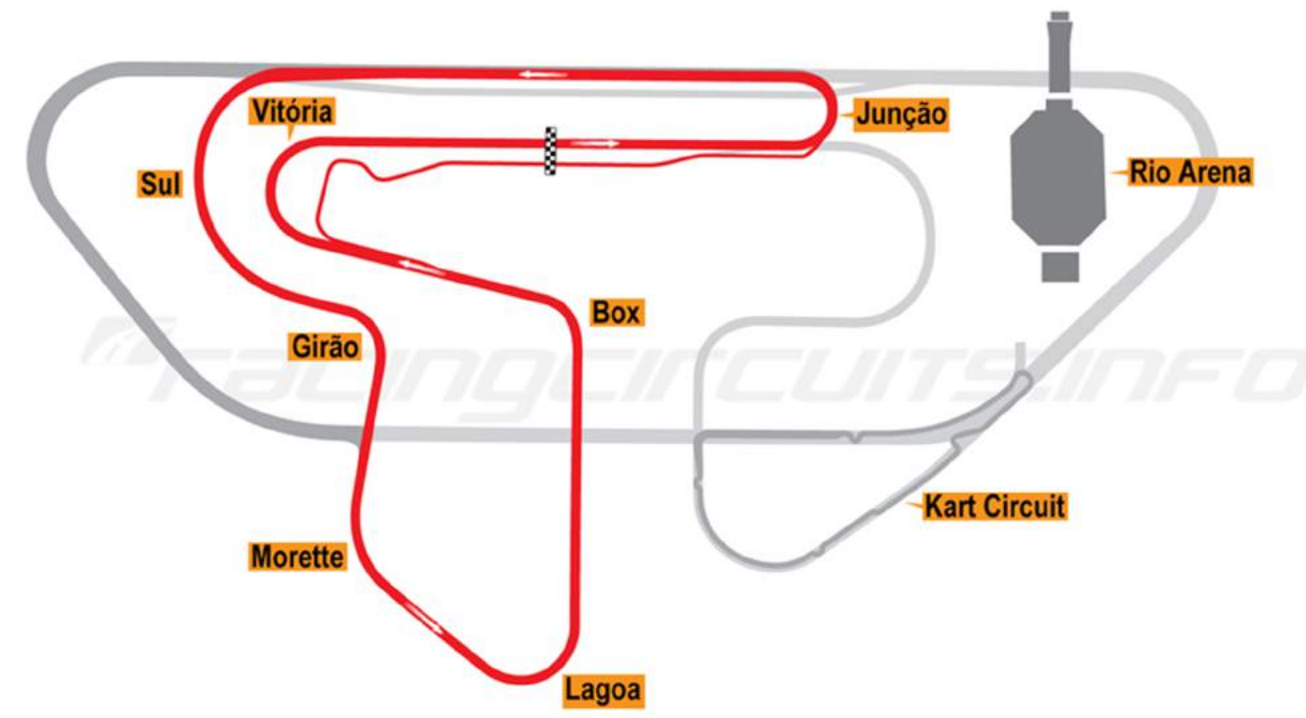
L'eau-delà

Le monde subit une évolution constante qui n'est pas forcément prometteuse pour l'avenir. La montée des eaux est une menace potentielle pour plusieurs pays, surtout ceux situés sur les littoraux. La ville de Rio de Janeiro est confrontée depuis plusieurs temps à des inondations. Elle est prise en étau entre l'avancée de l'océan et le recul du littoral, l'un alimenté par les changements climatiques et l'autre par l'érosion côtière. Les constructions pour les jeux olympiques de 2016 ont modifié des terrains marécageux qui n'étaient pas sensé être constructibles . C'est à partir de cette idée-là que nous avons voulu mettre en avant la dangerosité de la situation avec le site Olympique de Barra da Tijuca qui est situé au bord de l'eau. Avec la montée des eaux, plusieurs bâtiments dont des maisons ont déjà été touchées à quelques kilomètres du centre-ville, et cette situation n'est pas prête de s'arrêter.

Les autorités brésiliennes se sont d'avantages occupés de renvoyer une bonne image durant les Jeux Olympiques que du panser sur l'avenir . Mais l'aspect écologique n'a pas été pris en compte, cela étant due à l'absence de plan d'héritage. La piscine olympique étant l'un des complexes les plus proches, nous avons donc décidé d'y installer un édifice social et tourné vers l'avenir .

L'objectif de notre projet est de créer un musée à partir de l'existant ce qui va permettre de créer un non seulement un espace à but pédagogique, mais aussi un espace social qui va attirer les habitants les plus proches grâce à sa fonction et sa structure déconstruite monumentale. La structure déconstruite va permettre de montrer un aperçu sur l'avenir des bâtiments, des routes, ainsi de la ville, arrivé à cet état par des inondations si l'État Brésilien ne répare pas ses erreurs.

Autour du bâtiment, nous avons voulu appuyer notre idée en créant un espace sous la terre directement liée à l'eau grâce à une écluse. Cela va permettre aux visiteurs du musée ou non de pouvoir accéder à cet espace de deux façons différentes et à des moments différents. D'une part cet espace qui va être rempli d'eau va pouvoir être utile pour un usage pédagogique qui va faire partie de la visite du musée sous la forme d'un jeu interactif, où les intéressés pourront plonger dans l'eau. A travers cela, ils pourront voir les évènements potentiels à venir dans un futur proche si les autorités n'agissent pas contre les menaces géologiques. D'autre part, cet espace sera accessible à tous même pour ceux qui ne veulent pas passer par le musée lorsqu'il sera vidé avec uniquement le bassin au fond. Depuis les gradins, les gens vont pouvoir observer la montée de l'eau. Ceci est une architecture purement fonctionnelle dans un premier abord, puis une initiative pour pousser le peuple à agir sur ce risque qui concerne le territoire et ses habitants.



Pour l'accueil des jeux Panaméricains le site va recevoir des quelques modifications avec notamment la construction de complexes sportifs. Ces travaux vont entrainer la démolition d'une partie de la piste.

2006



Avant 1960, le quartier de Barra da Tijuca était constitué en grande partie de marécages. D'où le nom de Tijuca qui signifie : «rivière pourrie».



Début des Jeux Olympiques

2016



La lente marche de l'océan Atlantique entraîne des pertes, une tragédie qui se répète avec l'accélération du changement climatique.

2050

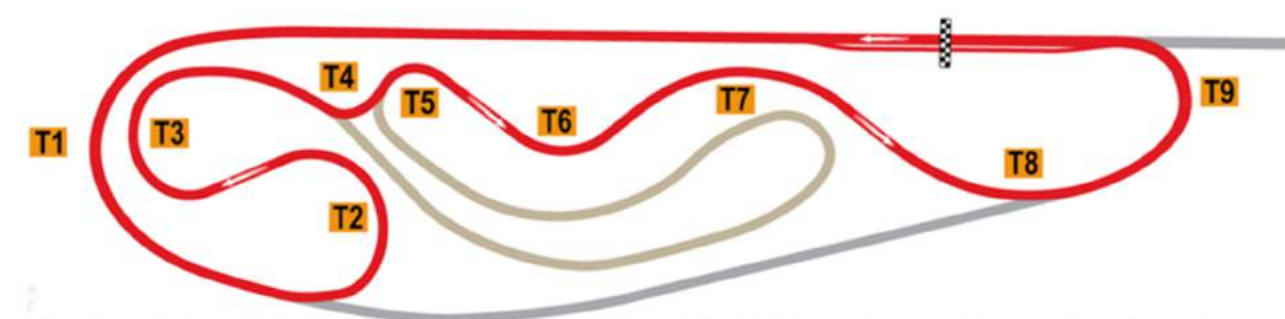


Le niveau de l'eau ayant fortement augmenté, les barrages ont explosé. Pour remédier à cela, les autorités brésiliennes ont décidé de mettre en place un second projet pour préserver au mieux les sites restants.

2090

1965

Début des constructions pour une piste d'autodrome qui va avoir une forme ovale qui évoluera par la suite avec des changements.



2012

Le gouvernement signale que le site est désigné comme le lieu de plusieurs stades pour les jeux olympiques de Rio de 2016. Ainsi tout le site va être transformé, l'autodrome et les favelas vont être détruits.



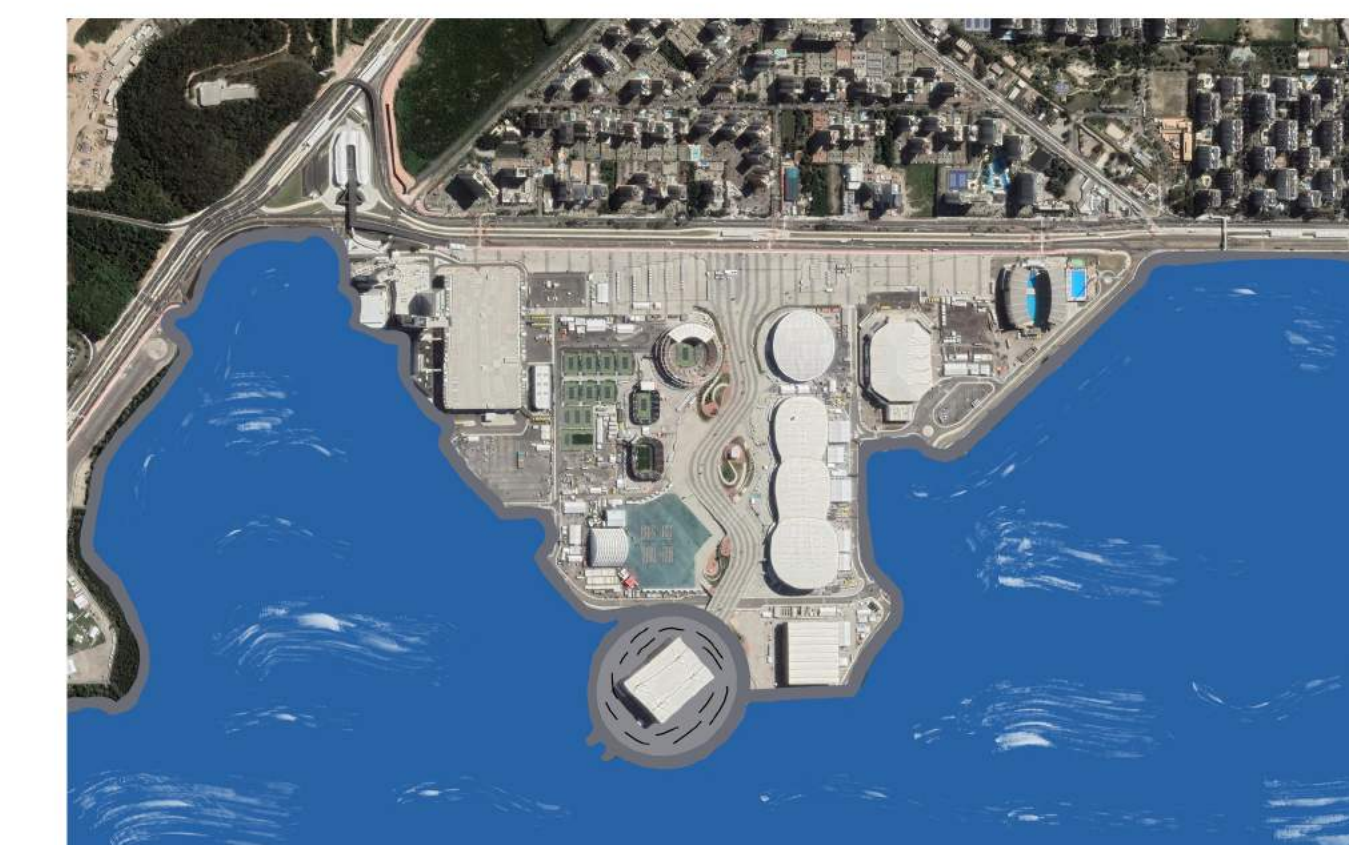
2020

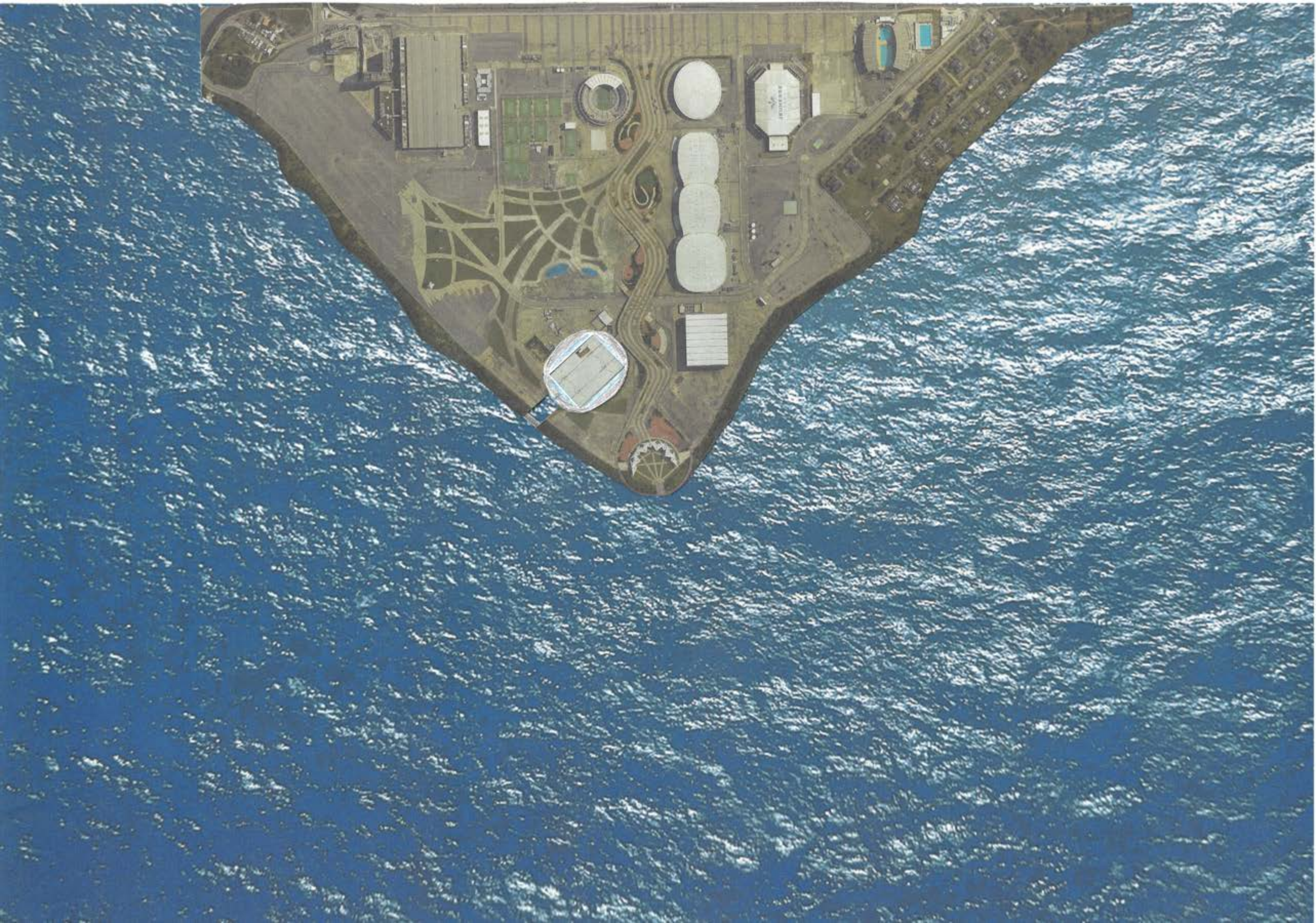
A la fin des jeux Olympiques, le site avait pour projet de devenir le centre olympique d'entraînement du Brésil, mais malgré ce projet, il fut abandonné



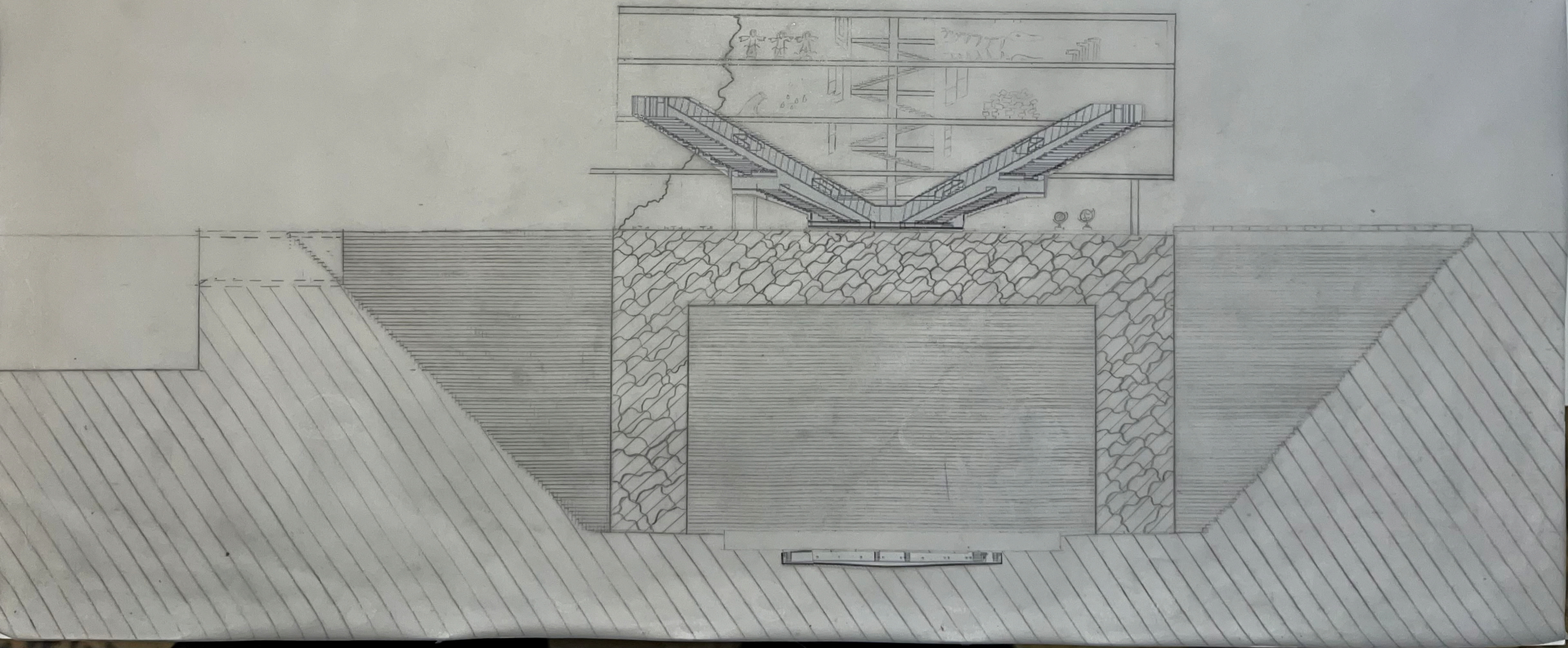
2070

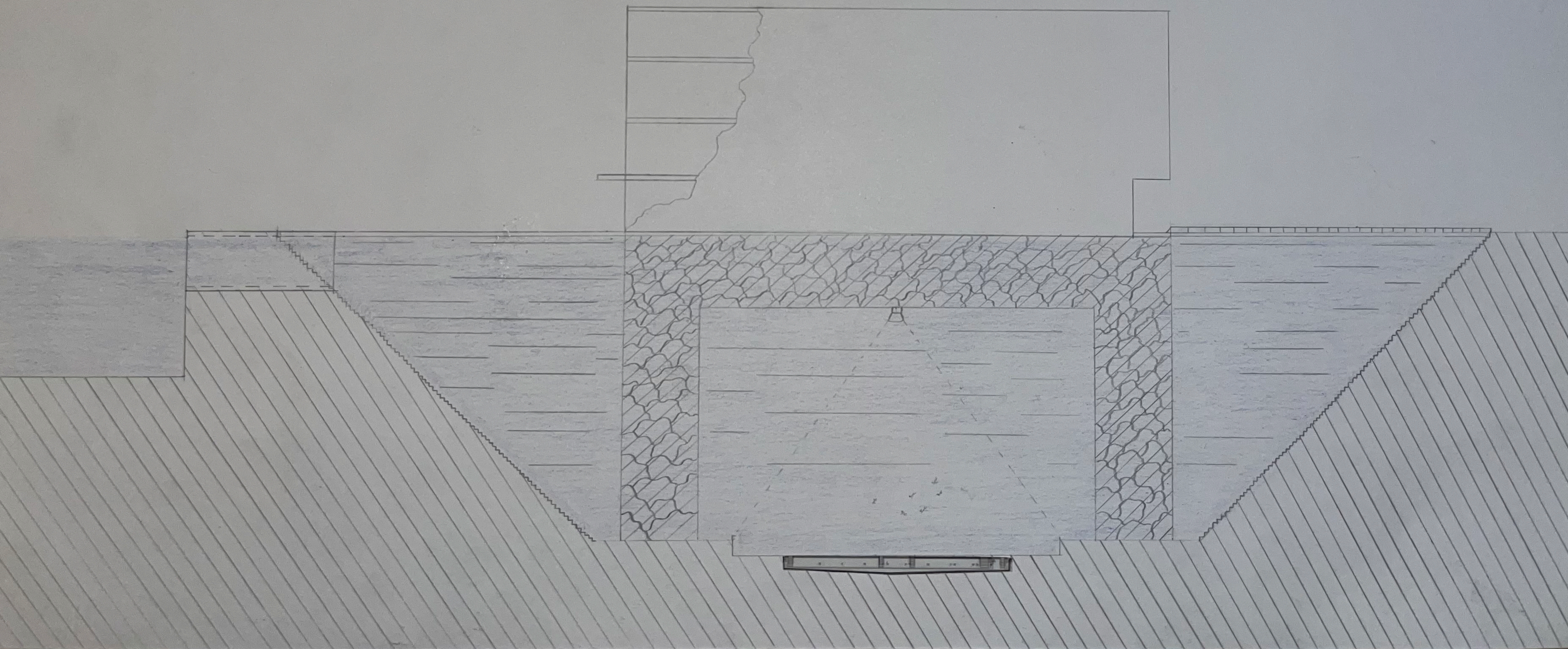
La situation devient inquiétante, les autorités décident de mettre en place un projet pour protéger le site.





Coupe transversale



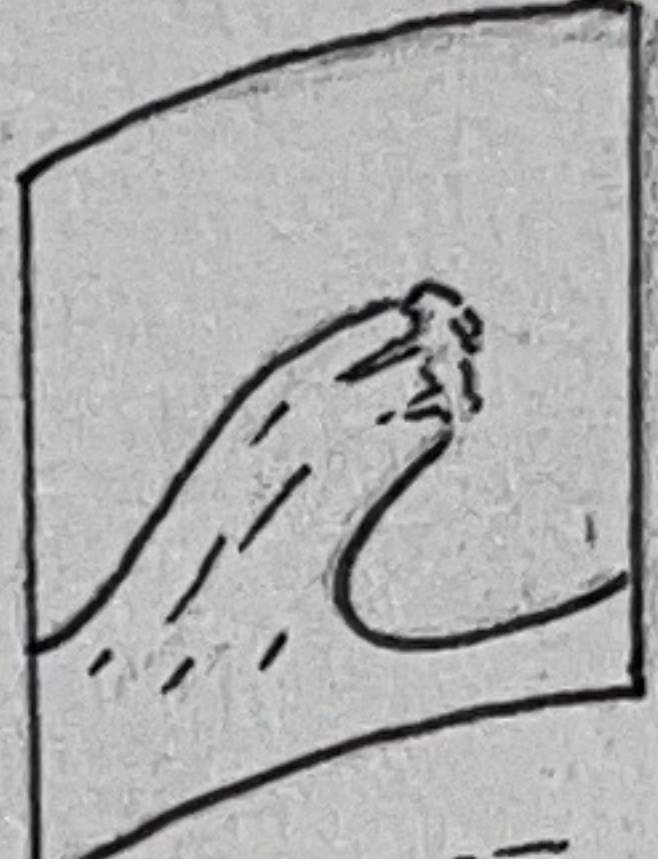




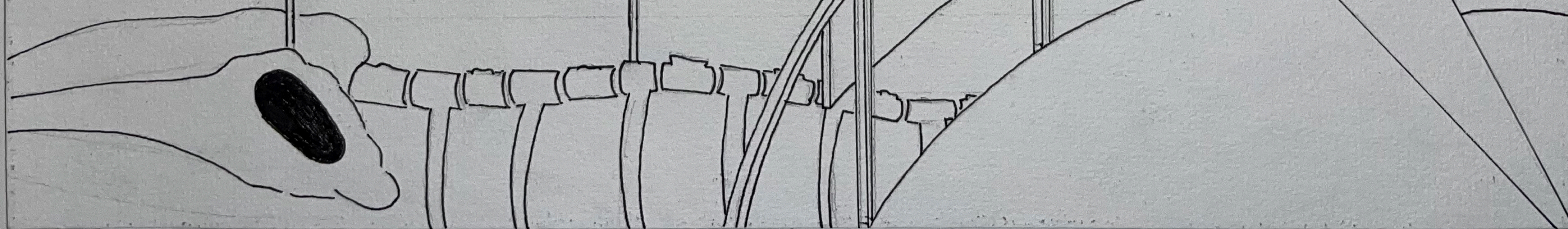
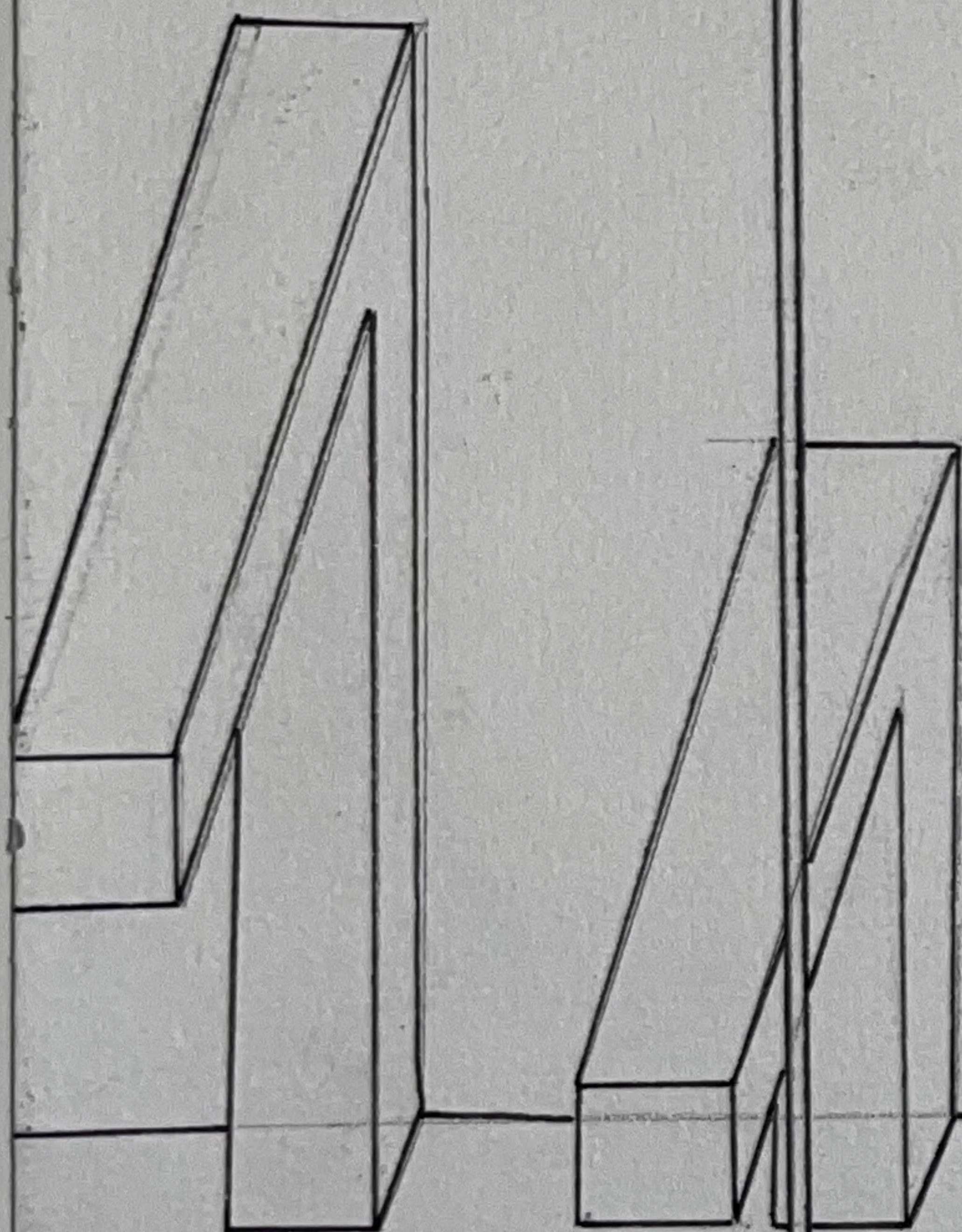
C

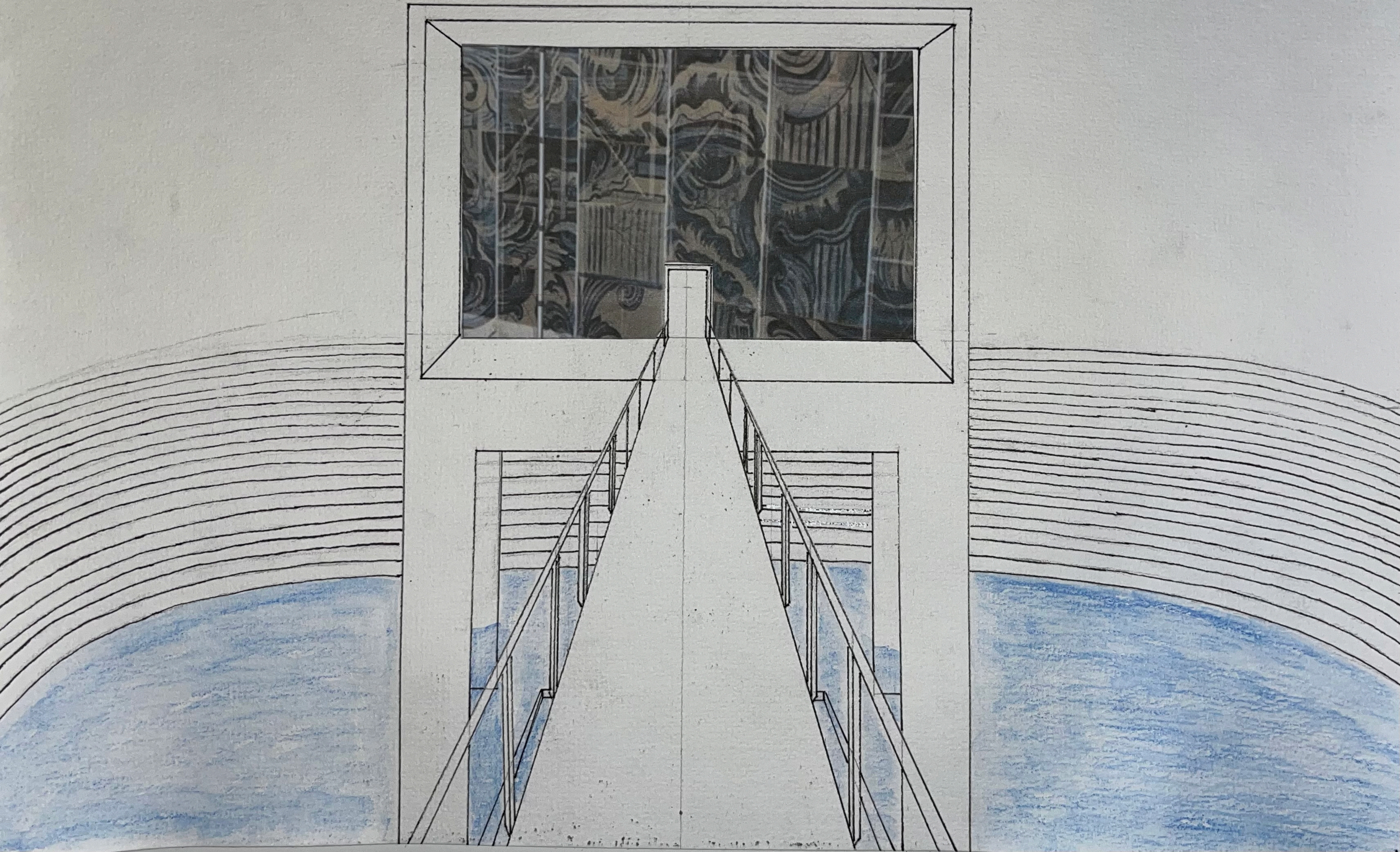
A

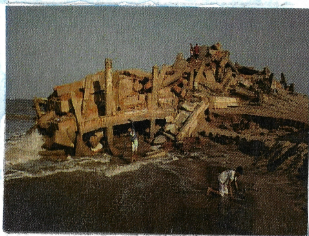
G



Below the text are three vertical columns of small rectangular marks, resembling a barcode or a list of items.







La lente marche de l'océan Atlantique entraîne des pertes existentielles, une tragédie qui se répète à travers le monde avec l'accélération du changement climatique.

