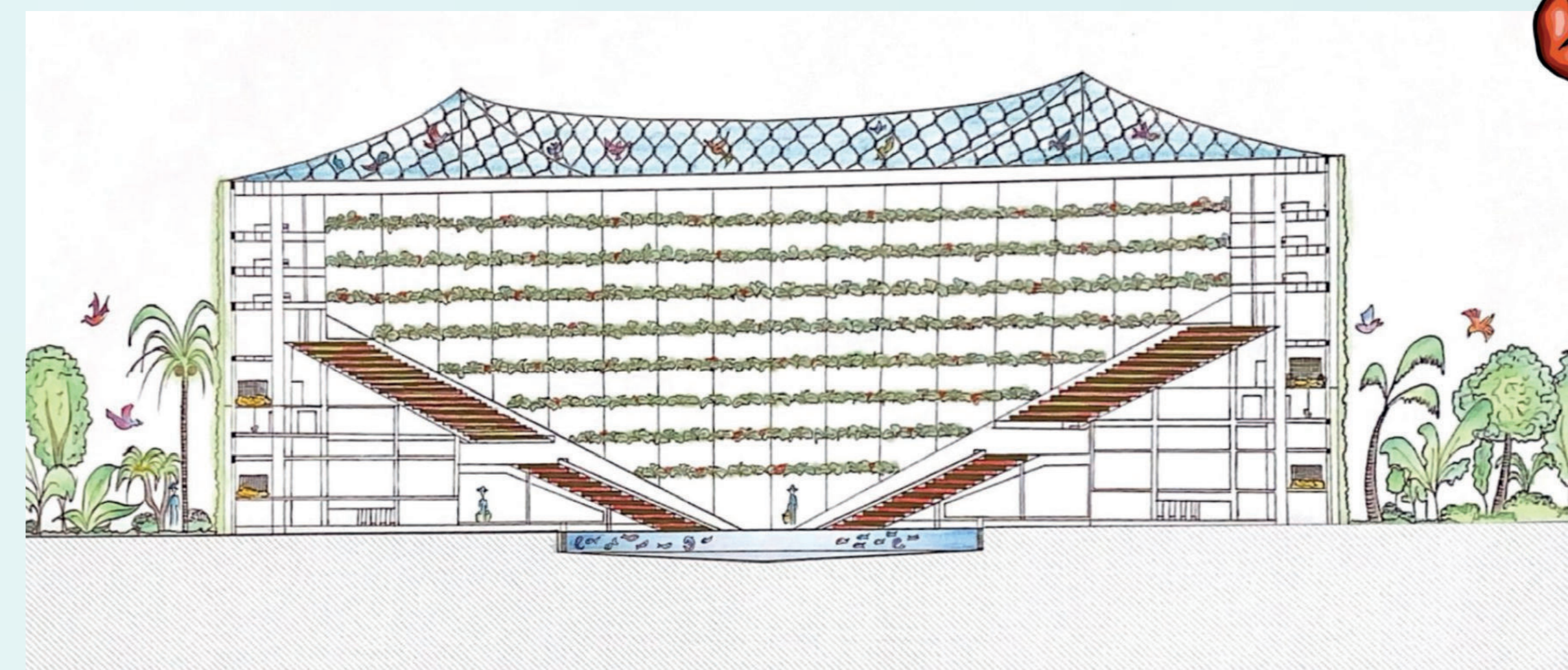


FERME VERTICALE



Un passé désastreux, un avenir productif.

« Abandonnée : faute de moyens ou par manque d'utilité ? »



Grande production locale étendue sur tout le complexe permettant de nourrir quasiment toute la population de Rio.



Une piste. Des voitures. Situé à Rio et proche de la mer, cet autodrome accueillait des courses de voitures.



2016

Applaudissements, foule, cris ; ce lieu n'a jamais été aussi vivant que durant la période des JO 2016. Plusieurs épreuves olympiques aquatiques telles que la natation ont eu lieu.



« L'avenir des installations olympiques est désormais en suspens »

Réhabilitation de l'équipement sportif en une ferme : agriculture verticale, présence d'animaux (poules, bassins à poissons, oiseaux). Réciprocité : espèces animales participant à la production tout en étant nourries par celle-ci.

2022

Le début d'une crise : fermé depuis septembre 2016, le parc olympique de Rio est aujourd'hui abandonné et n'a pas eu de suite en matière d'usage.
Espaces dégradés, sans avenir, sans âme.



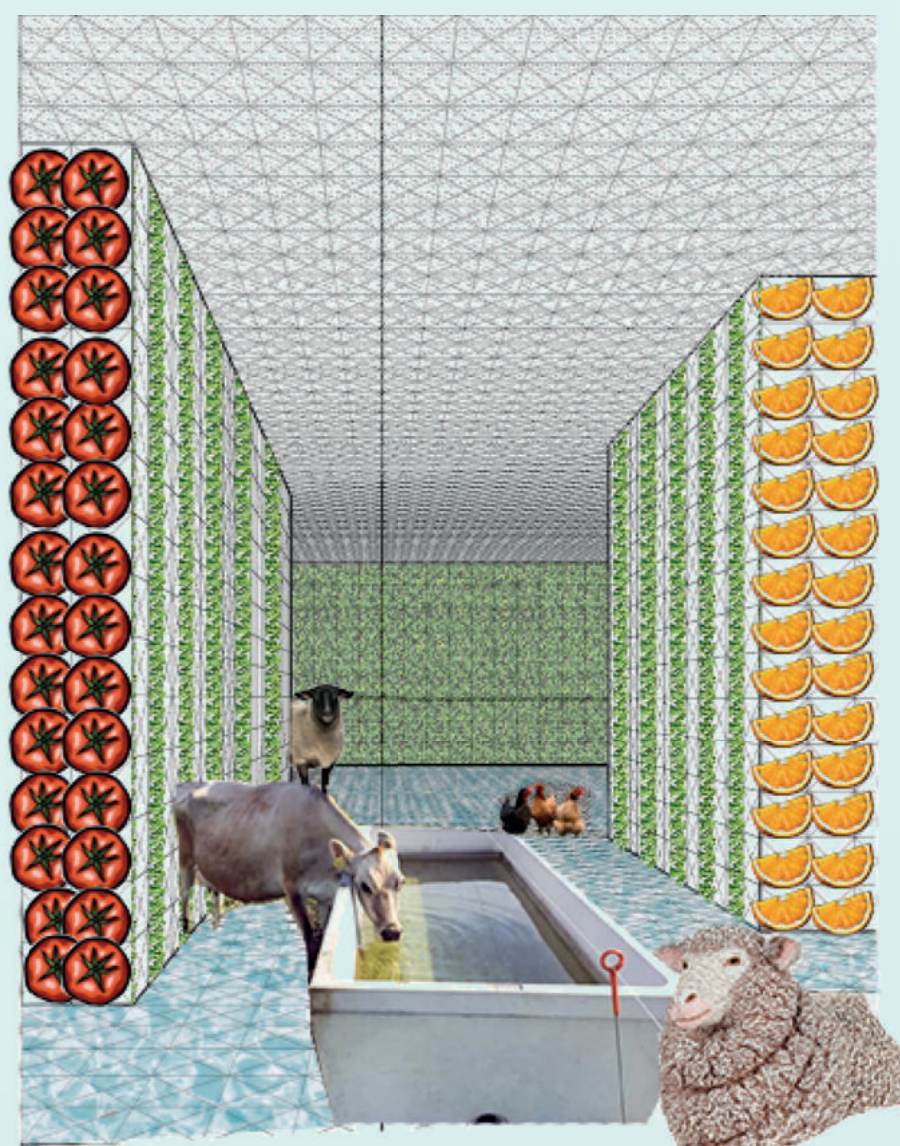
2012

Le début d'une autre histoire : celle des JO 2016. Cet espace va accueillir un complexe olympique qui comprend plusieurs stades ou encore une piscine.

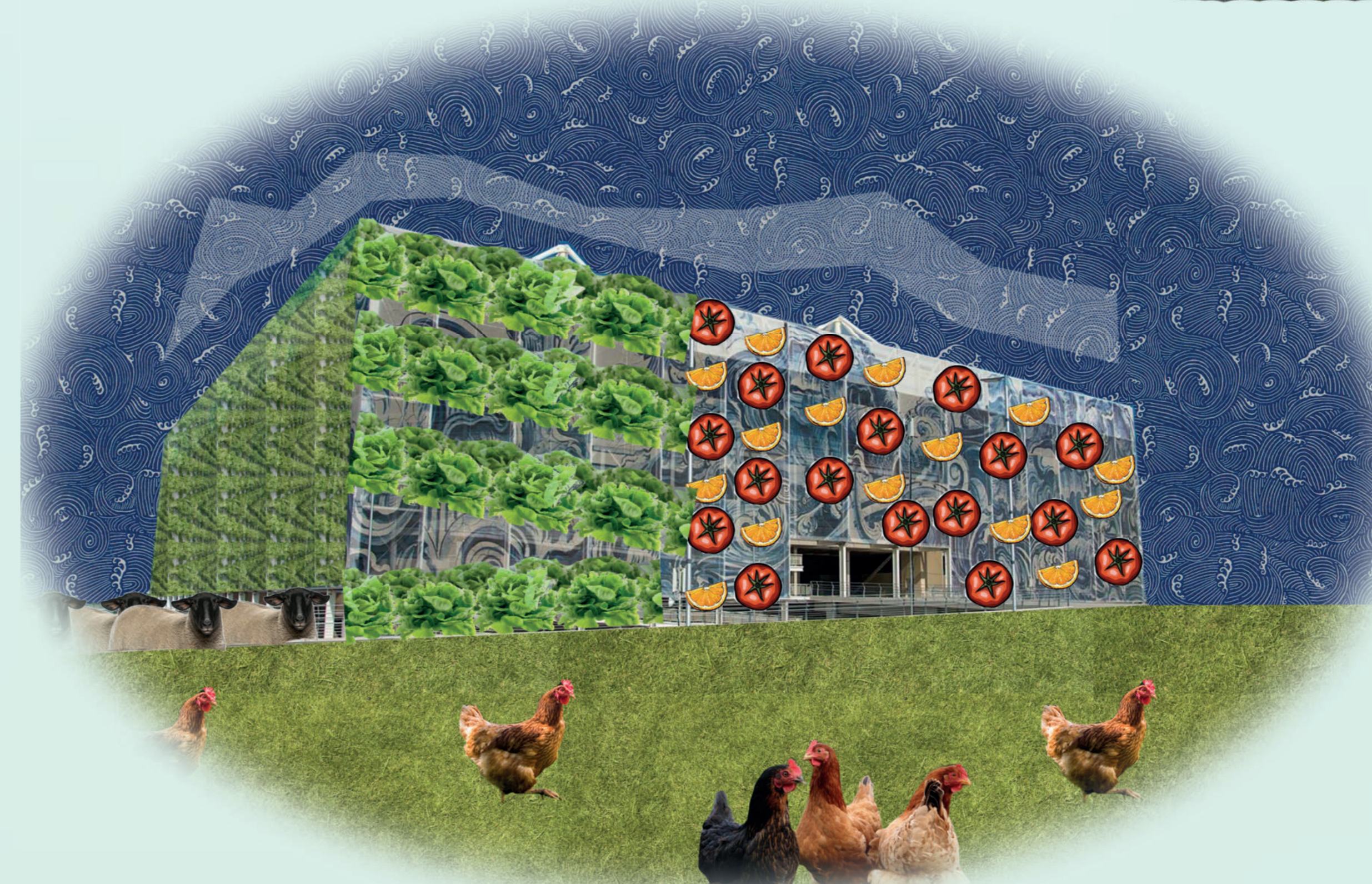
35 %
de la population nourrie par la ferme

75 %
de la population nourrie par la ferme

100 %
de la population nourrie par la ferme



La ferme verticale ayant un rendement très bénéfique -> extension de la ferme verticale sur un stade présent sur le complexe.



Eau de pluie récupérée pour alimenter le système d'arrosage



