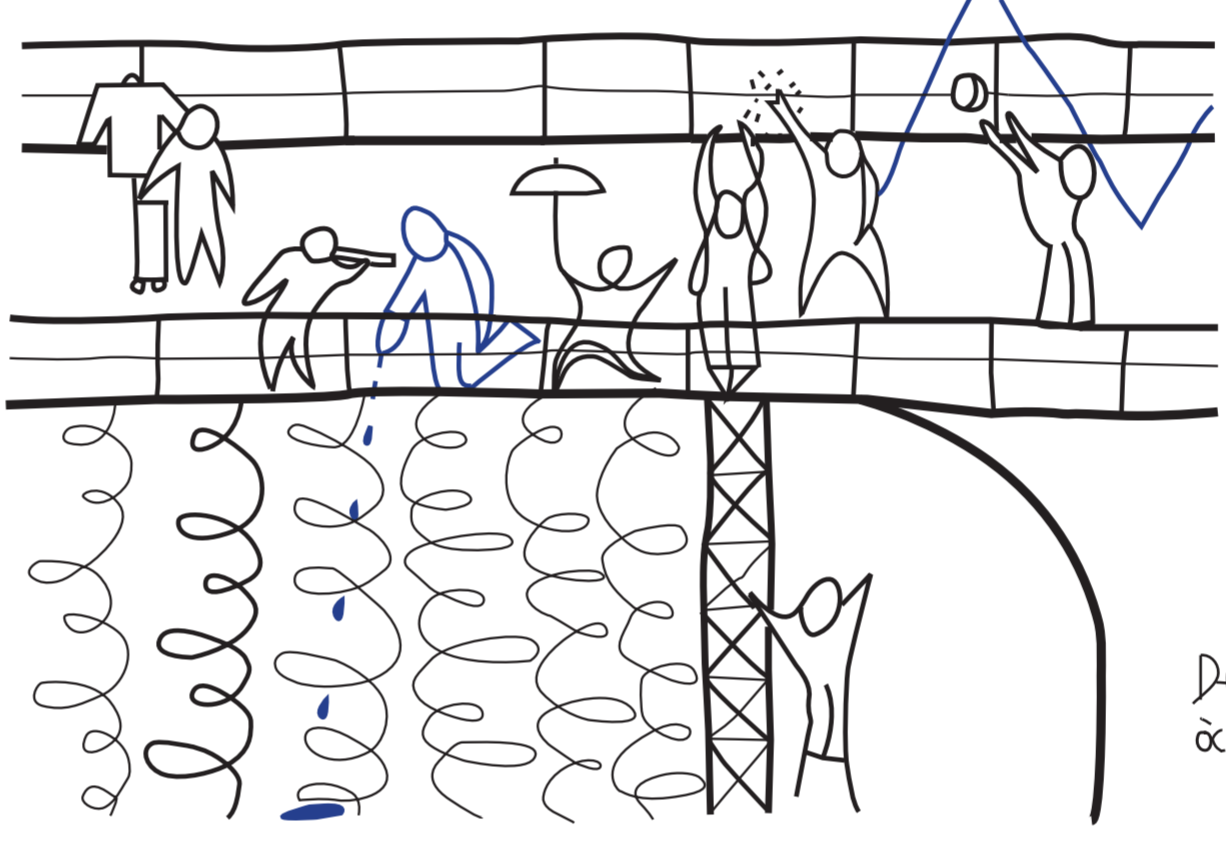
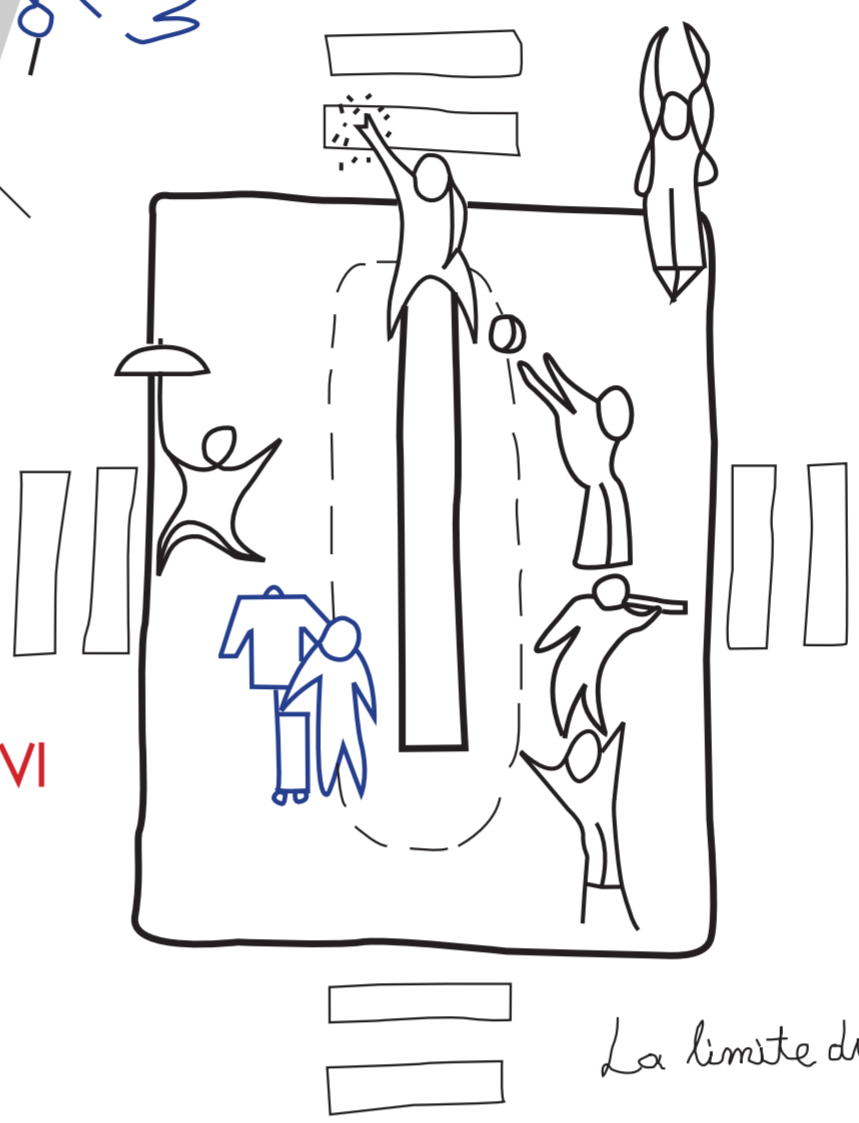
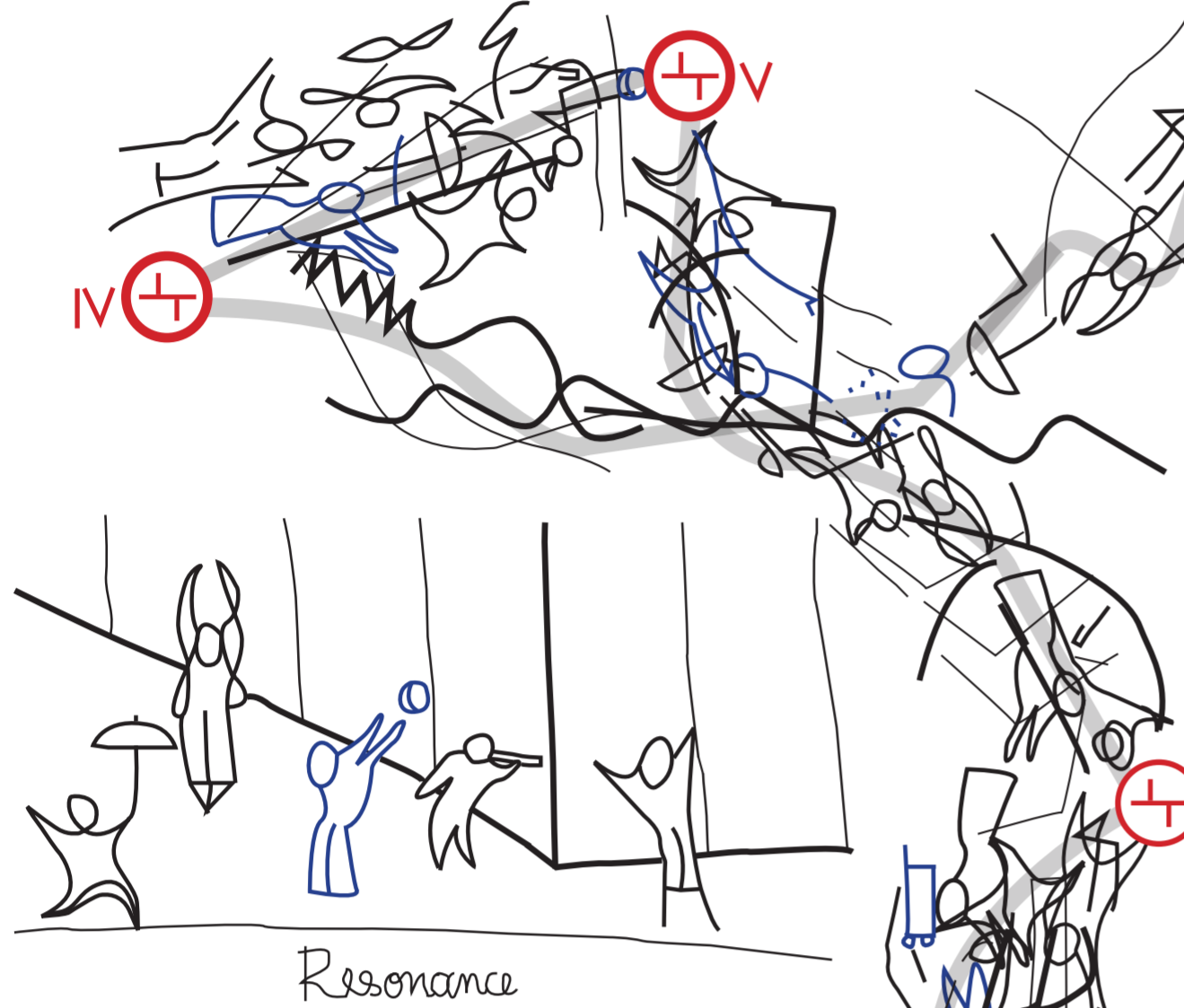
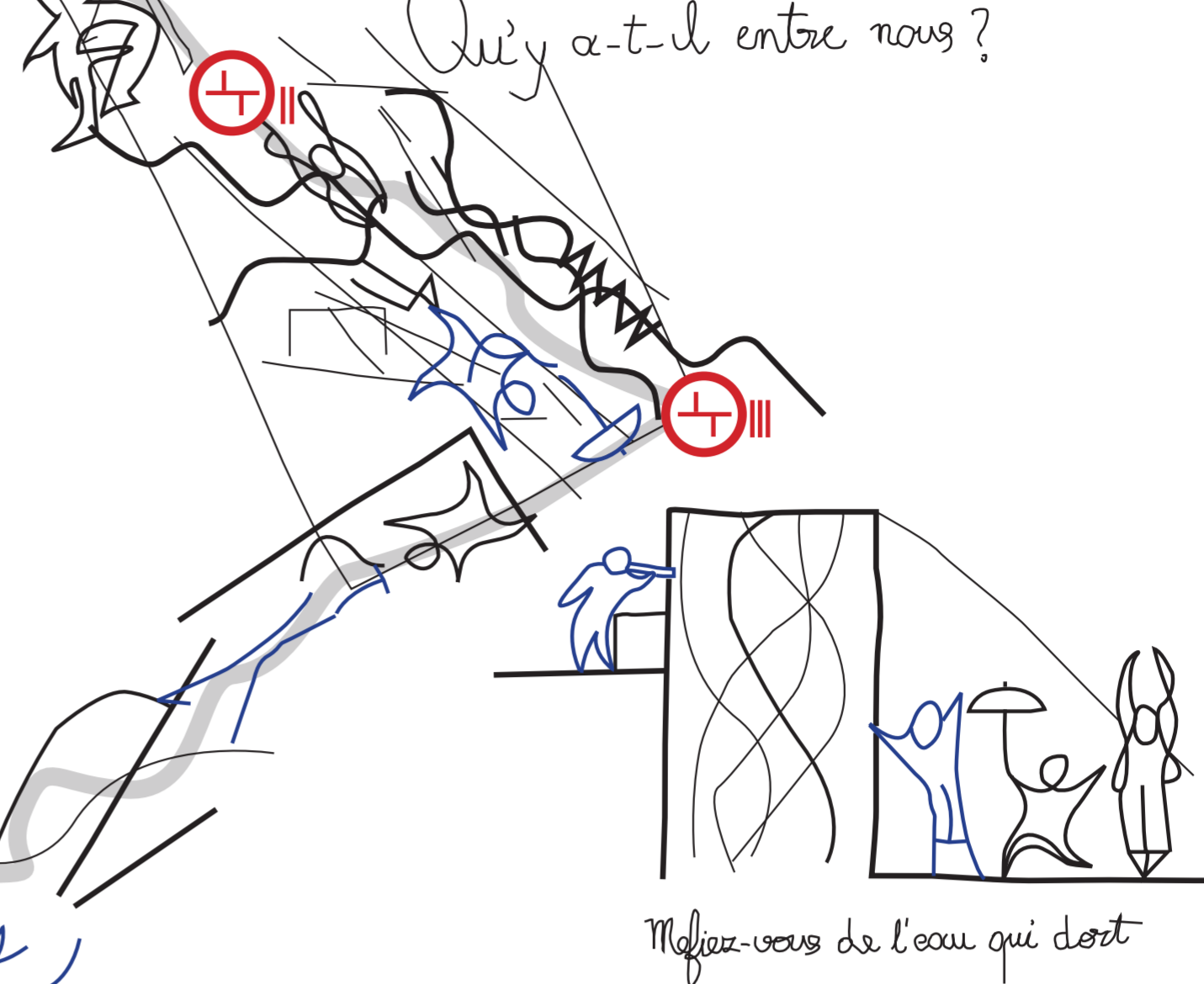
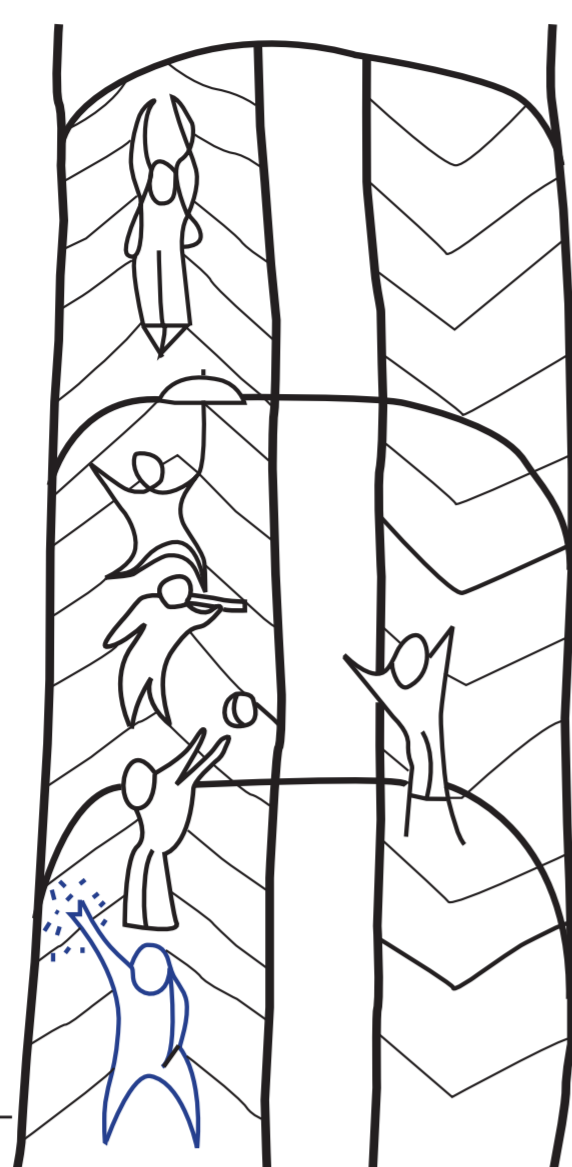
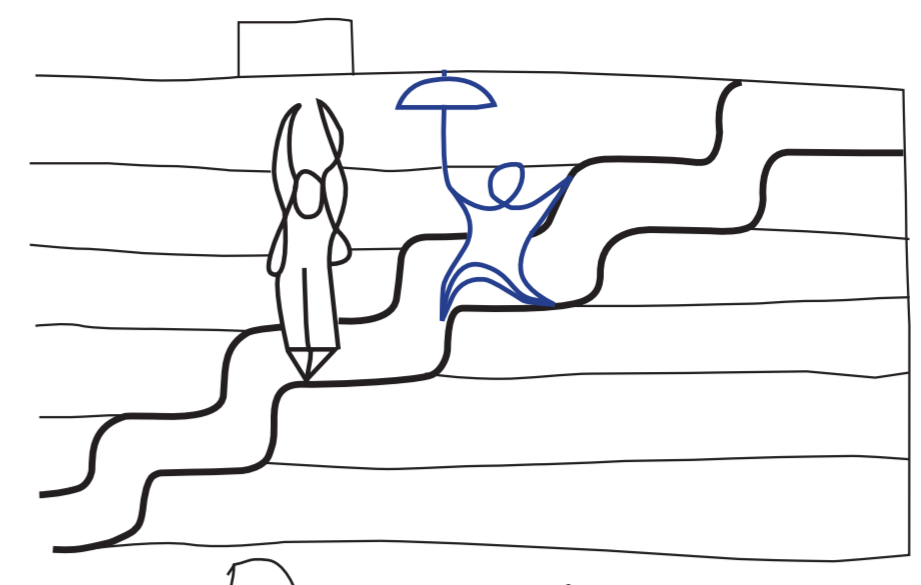
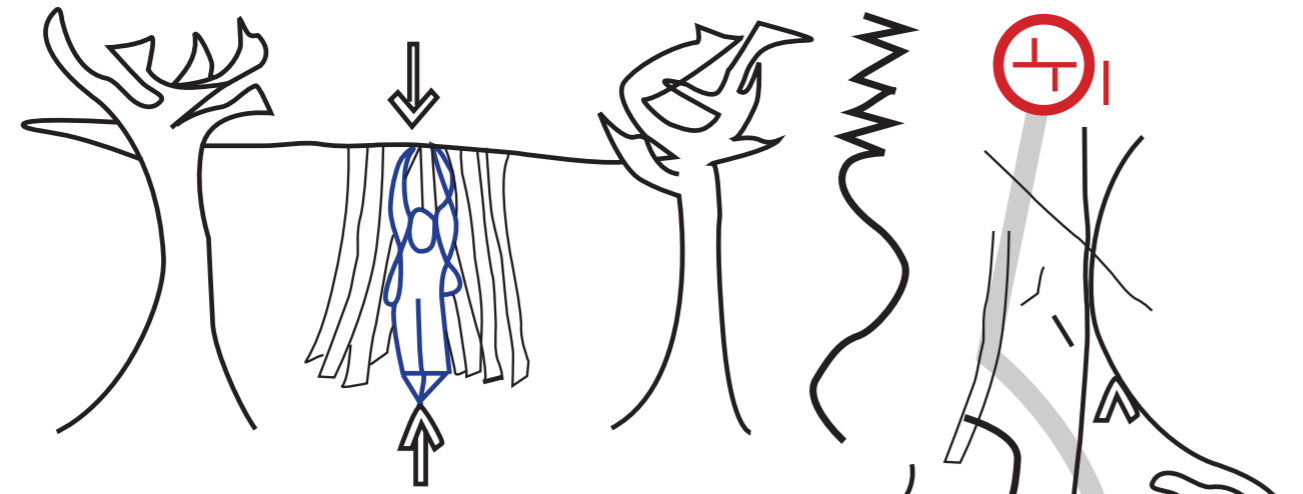
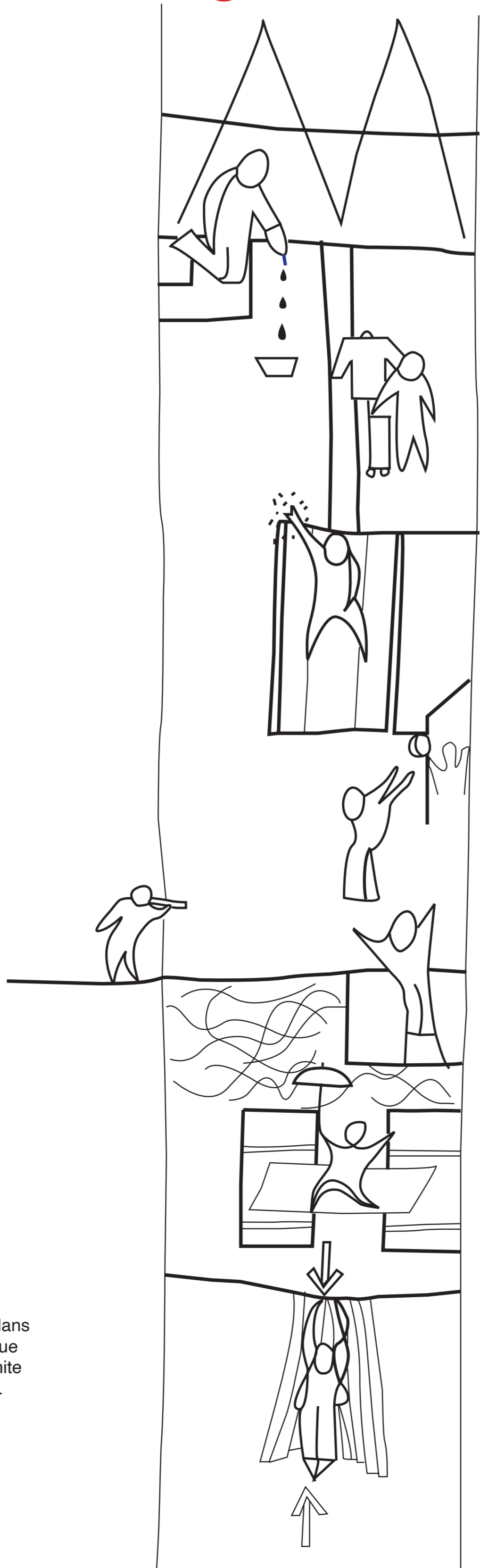


A la limite dans Paris*



* A l'aide d'un objet, les étudiants se sont appesantis sur 7 limites urbaines par une performance dans l'espace public. Puis, par une procession "boule de neige", ils se sont agrégés les uns aux autres de limite en limite.

Limites urbaines dans la salle de classe**



** La boule de neige atterrit dans la salle de classe, où chaque groupe a reconstitué sa limite avec le mobilier disponible.