

Travail de **Youssra ISSALIHI, Maria ZUNIGA MERA**

Titre : **De l'horizontalité à la verticalité**

Objet : Fil, eau

Geste : Verser des gouttes d'eau

Limite : Périphérique

Lieu : Passerelle du Cambodge

A travers la répétition, les activités banales du quotidien perdent sens. Constat mis en avant par Georges Pérec, et qui nous guidera dans la compréhension des limites (qui peuvent parfois sembler banales). L'inframince (Marcel Duchamp) crée une simplicité et une interdépendance entre la limite et ce qui la provoque à la limite entre le matériel et l'immatériel. A travers la performance la limite est davantage matérialisée. Les matériaux peuvent être abstraits ou concrets, incluant effectivement le corps humain.

La limite que nous choisissons est celle du boulevard périphérique qui scinde le territoire parisien en deux parties. La ville intra-muros est séparée mais reliée à la banlieue par la Passerelle du Cambodge. Elle a été restaurée en 2017 alors qu'elle datait des années 1950. Le matériau « ficelle rouge » nous permet de reproduire l'effet du franchissement impossible du site du périphérique tout en accentuant la perméabilité de la solution qu'offre la passerelle.

DAY 1:

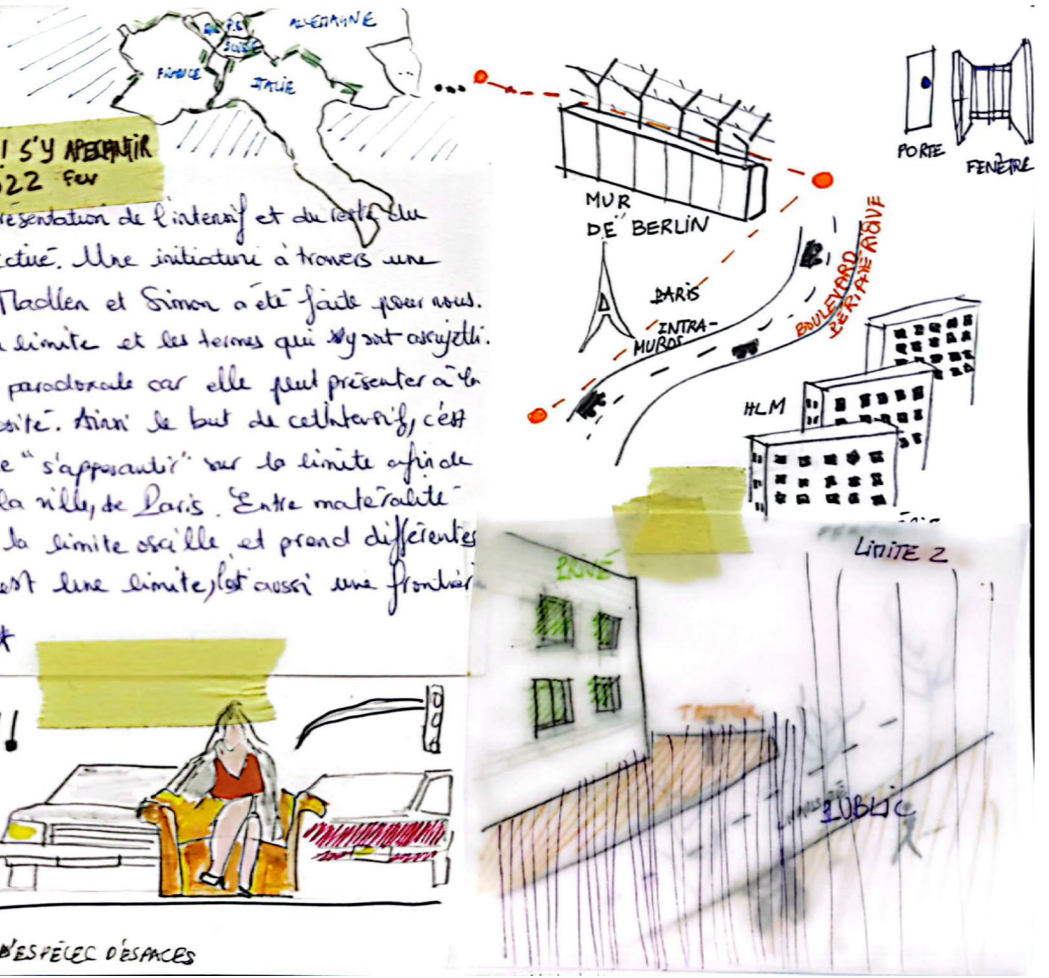
LA LIMITE! S'Y APPROCHER 2022 Fev

Le premier jour, présentation de l'intérêt et du test du groupe ont été effectués. Une initiation à travers une présentation par Madlen et Simon a été faite pour nous. Pour comprendre la limite et les termes qui y sont associés. La limite est alors paradoxale car elle peut présenter à la fois rigidité et porosité. Ainsi le but de cette réflexion c'est de s'attarder et de "s'approcher" sur la limite afin de mieux comprendre la ville de Paris. Entre matérialité et immatérialité la limite oscille et prend différentes formes. Un mur est une limite, est aussi une frontière entre deux pays.

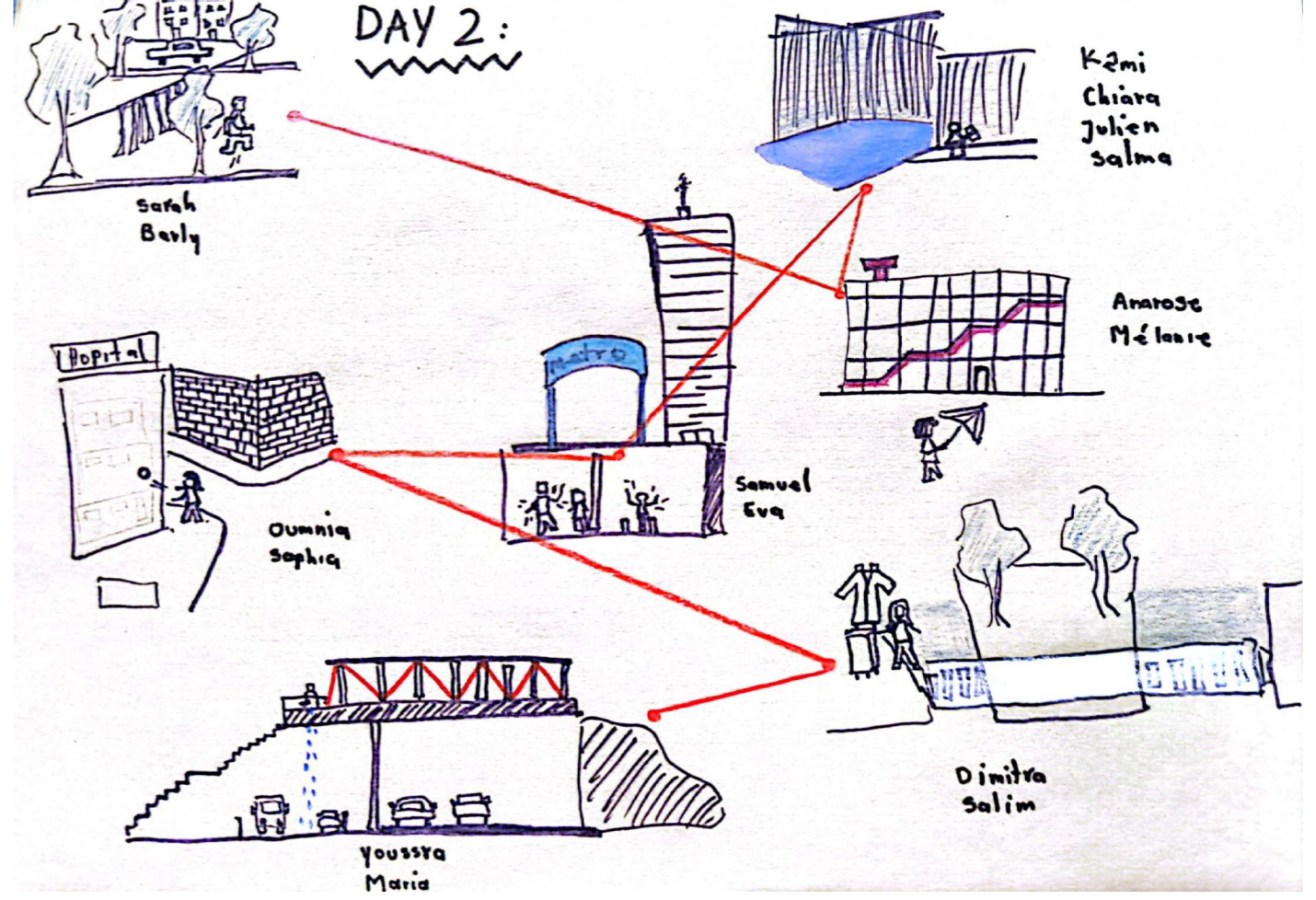
FRONTIÈRES ETHNIQUES !!



INFRAORDINAIRE - GEORGES PEREX - N'ESTÈCEZ D'ESPACES



DAY 2:



LIMITE INFRA-MINCE

FUMÉE OU HALEINE?

A travers la répétition, les activités banales de quotidiens reprennent sens et deviennent significatifs. Contacts mis en circuit par Georges Perex, chose qui nous guidera dans la compréhension des limites (qui peuvent parfois sembler banales). L'infra-mince crée une simplicité et une entente préalable entre la limite et ce qui la provoque. Le caractère de la limite de ce qui est matériel et immatériel. En utilisant différents matériaux et à travers la performance la limite est davantage matérialisée. Les matériaux peuvent être abstraits ou concrets, incluant affectivement le corps humain.

REGLARD

CODES SOCIAUX

LOIS

LIMITES NATURELLES

BARRIÈRES PHYSIQUES

EAU DU HAUT D'UN BALLON

LIMITES FINANCIÈRES

BULLE PERSONNELLE

ESPACE DE SÉCURITÉ

MÉTRO

La limite que nous cherchions est celle du boulevard périphérique, scindant le territoire parisien en deux parties. La ville intramuros s'est alors séparée de sa banlieue par cette bande de voies infranchissable à pied. Une passerelle est alors créée pour engamber la limite. Elle sera être restaurée en 2019 alors qu'elle date des années 50. À travers la mise en place d'une limite semi-rigide, par le biais du matériau de ficelle rouge, nous reproduisons l'effet de franchissement dépourvu du site tout en accentuant la perméabilité de la solution qui offre la passerelle.

MATÉRIEL FICELLE

ANBULANCES

CLAXONS

MOTEURS

NOTES

FORMALISE
RÉPÉTIVITÉ
SIMPLICITÉ
MODESTIE
POROSITÉ

CURIOSITÉ
SCEPTICISME
NOUVEAUTÉ
GAITE
SOCIALITÉ

LA RÉACTION DES GENS?

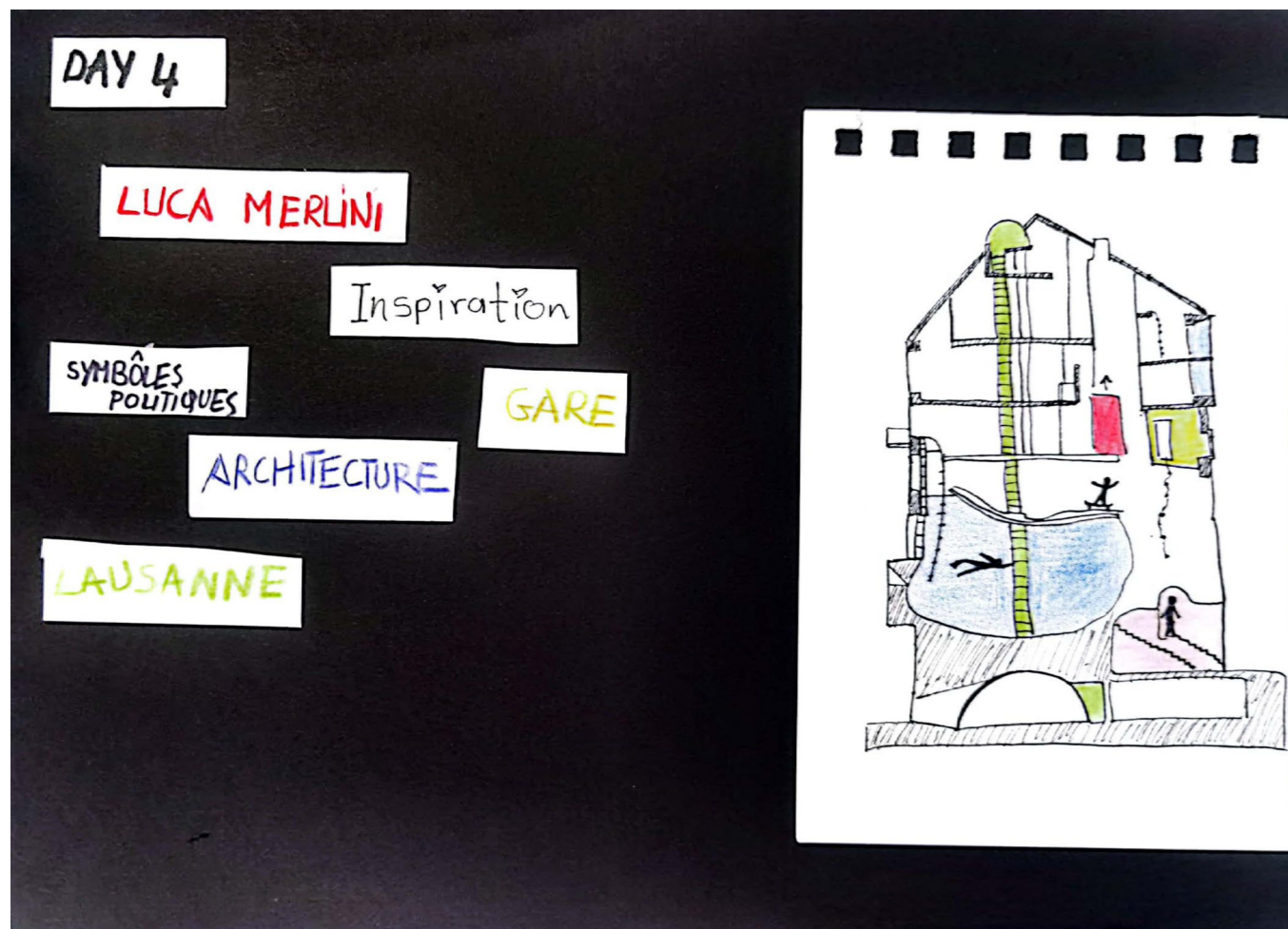
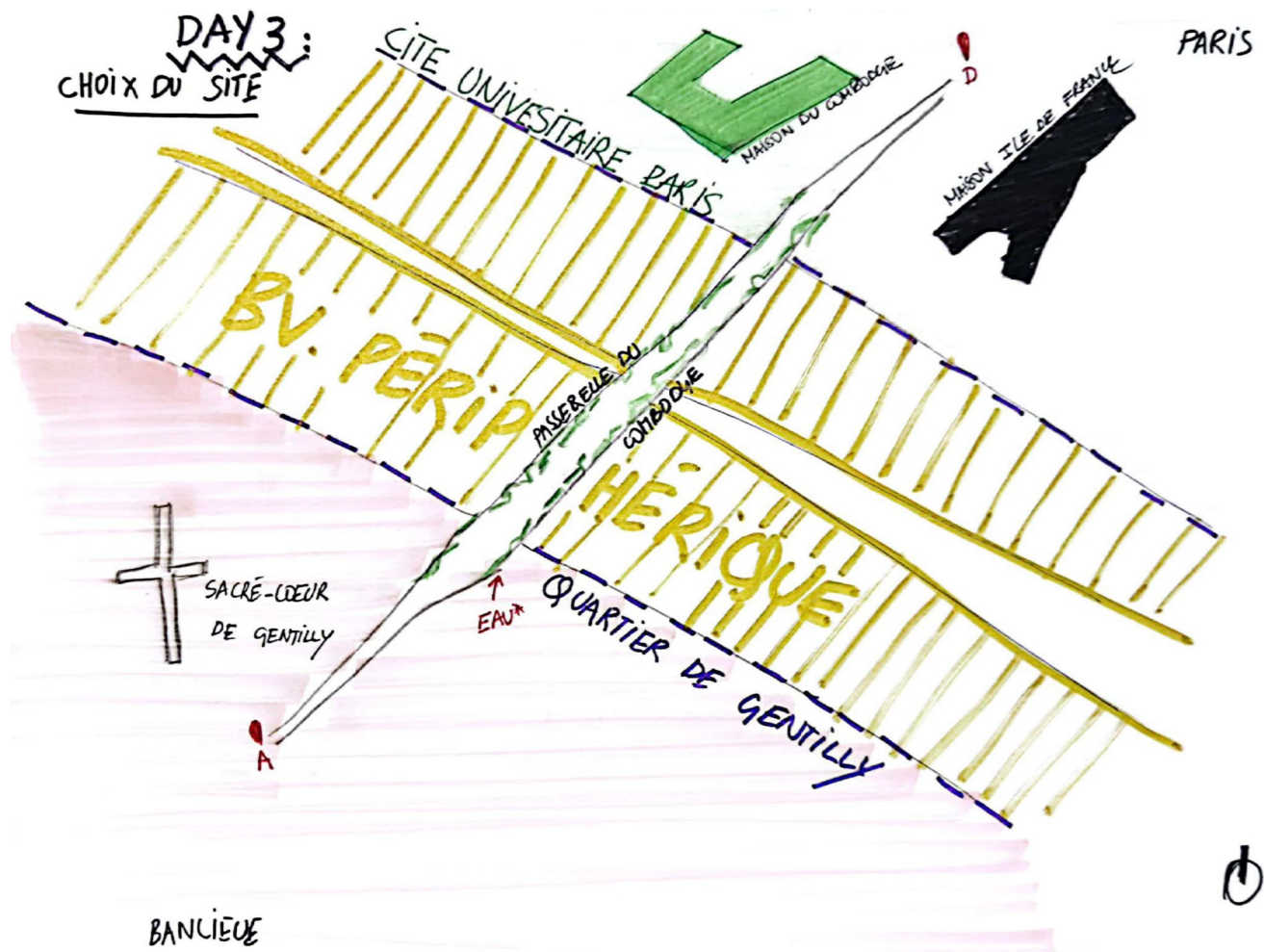
QU'EST CE QUI A MOTIVÉ NOTRE CHOIX?

MATÉRIAU 2 : EAU

VERTICALITÉ - CONNECTER LE DESSUS AU DESSOUS

CITÉ UNIVERSITAIRE

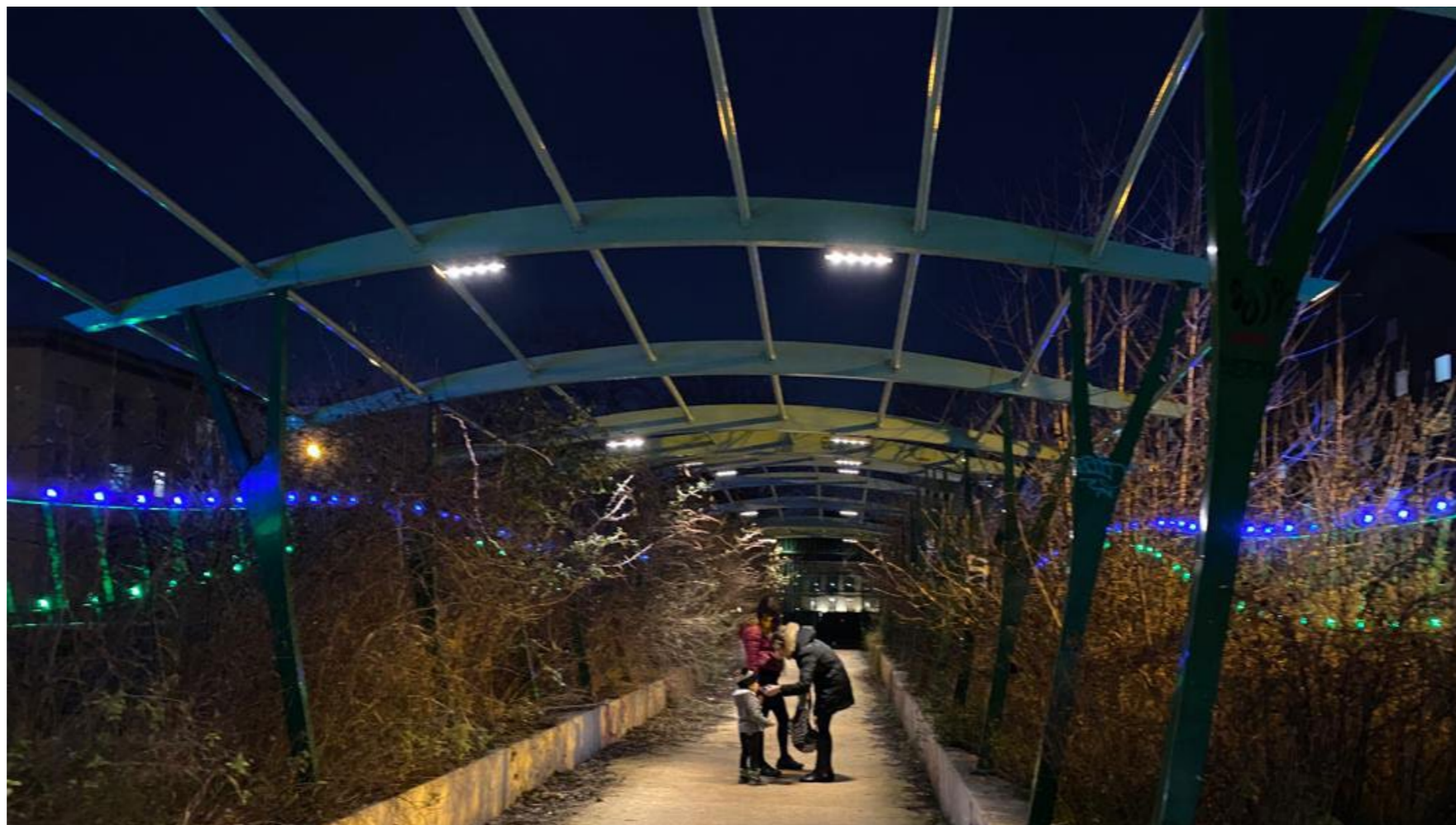
FICELLE (HORIZONTALITÉ) + JET D'EAU



Journal de bord



Le préambule d'un affranchissement



Une continuité urbaine et sociale



Dans les traces du fil rouge



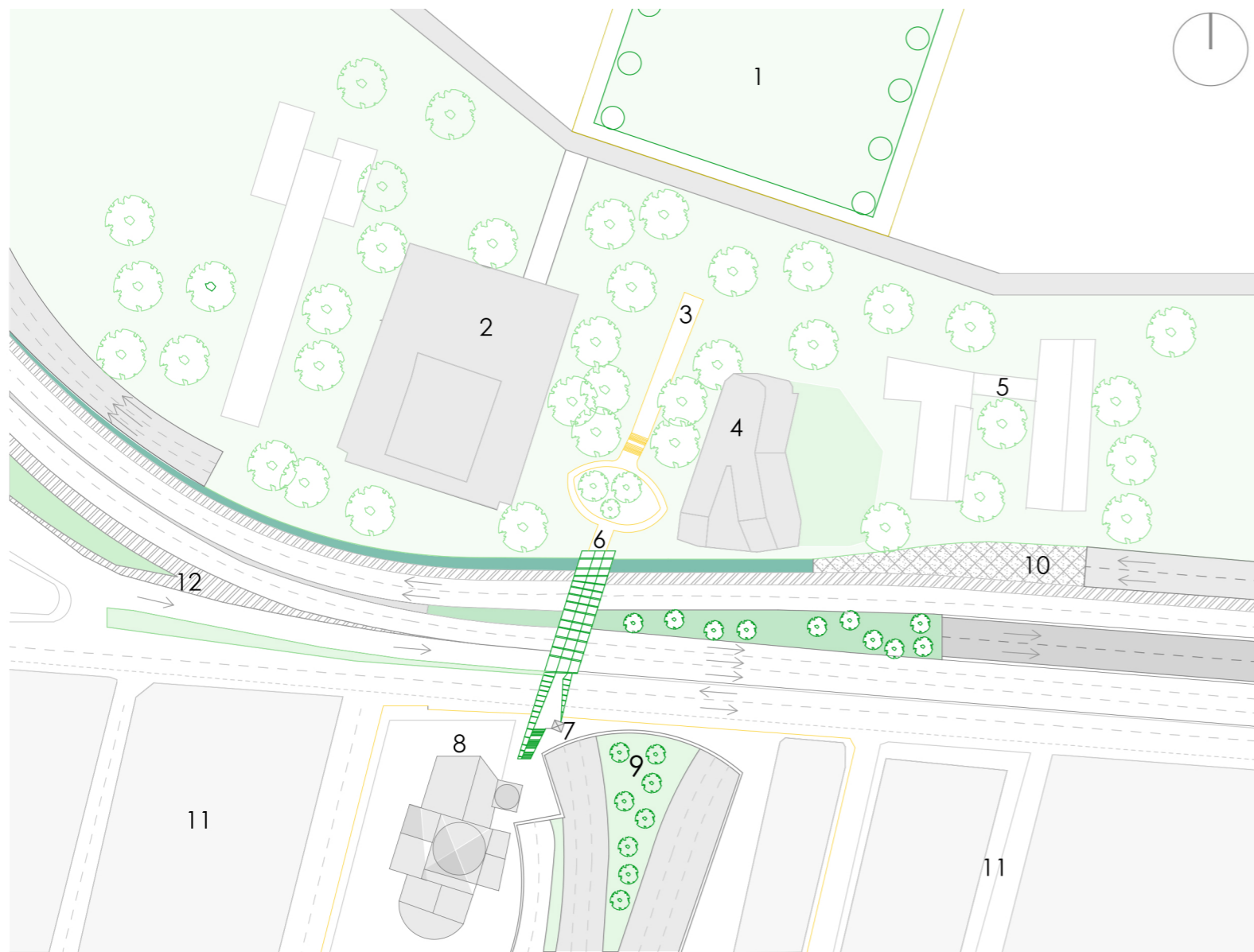
Une coulée d'hommes et de machines



Vers la perspective d'une limite



L'ancrage dans la limite



Plan de situation

Légende

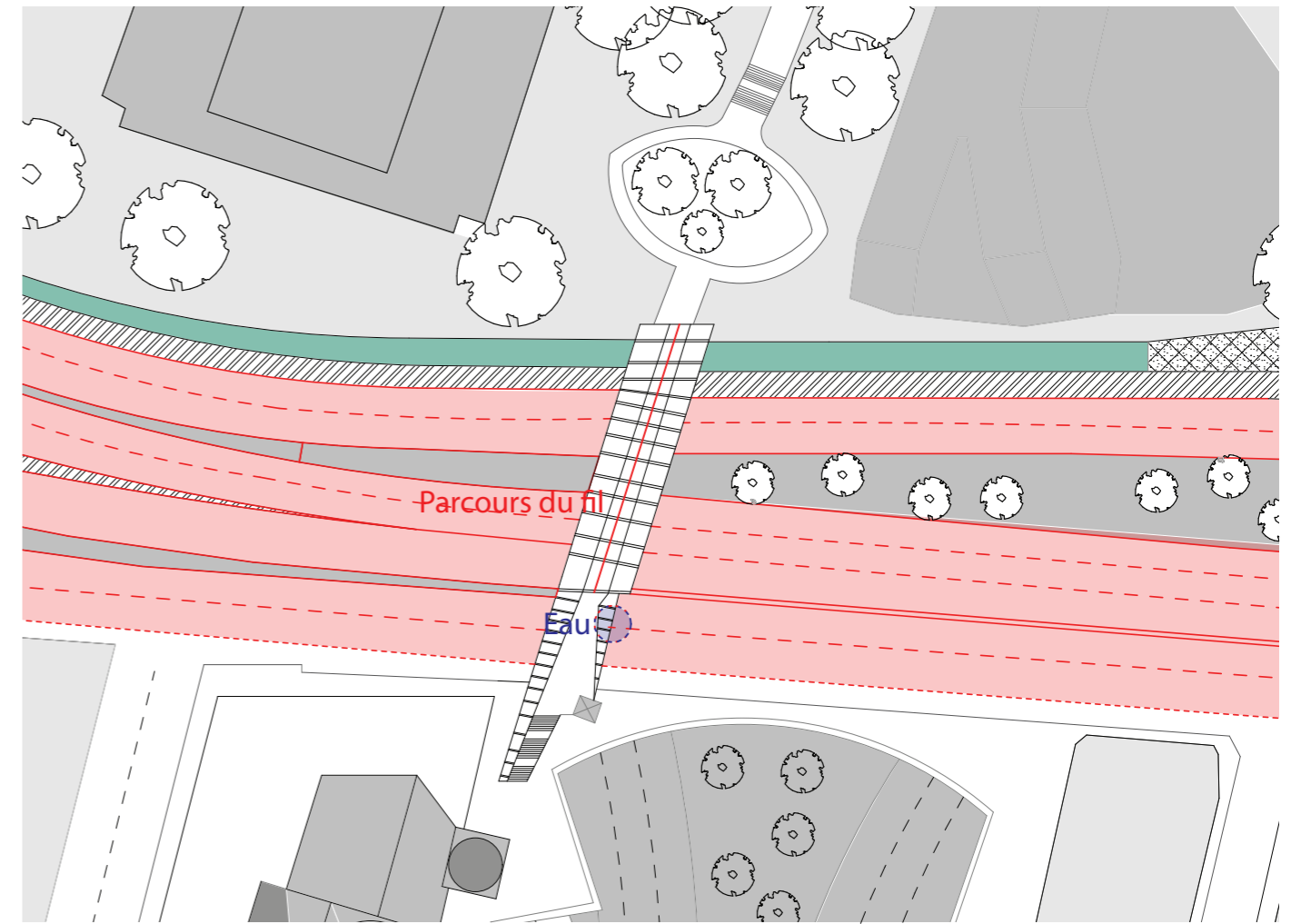
Echelle 1:2000

- 1 Esplanade Maison Internationale
- 2 Maison du Combodge
- 3 Début du parcours à la passerelle
- 4 Maison de l'île de France
- 5 Fondation Maison du Liban

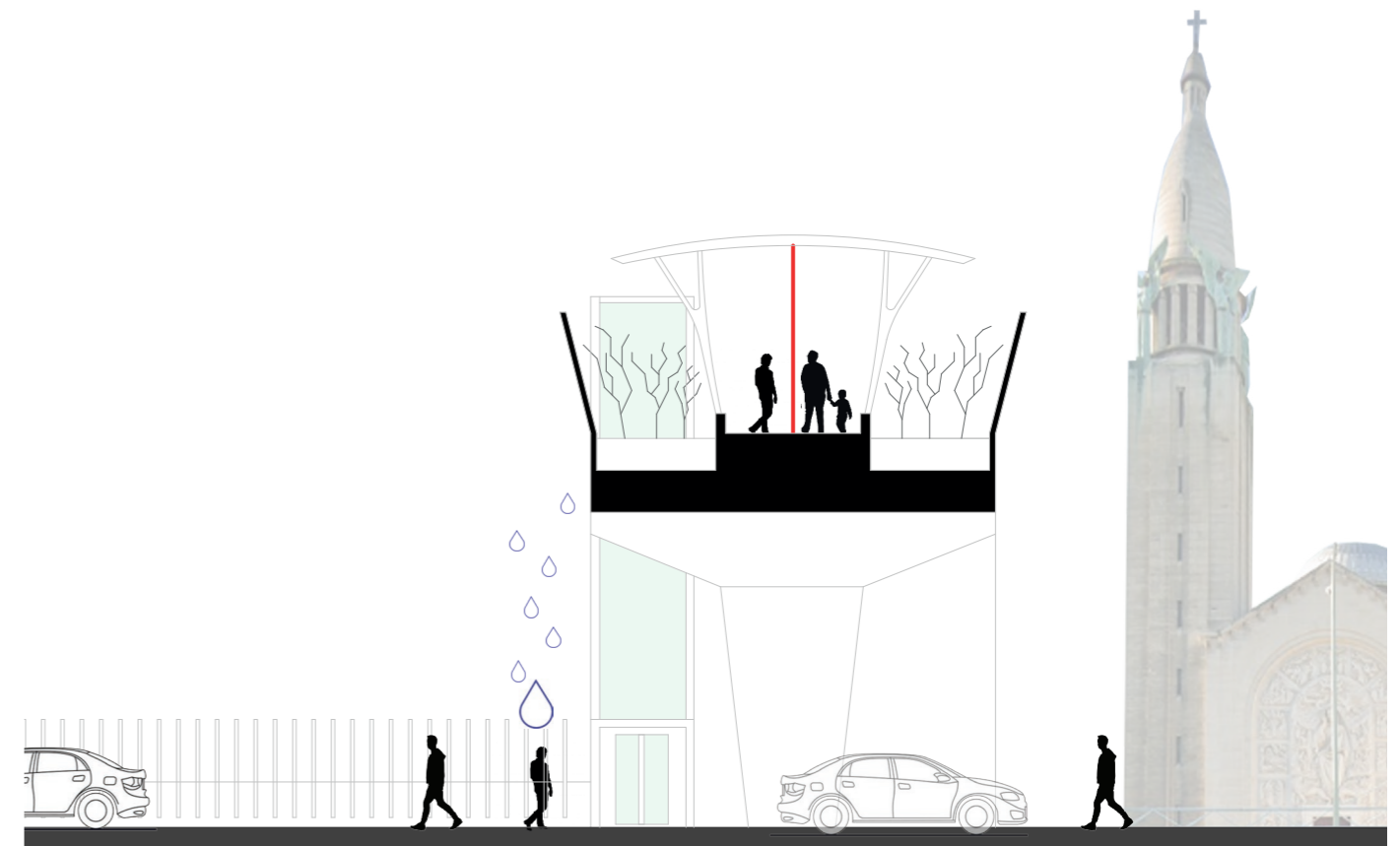
- 6 Accès à la passerelle
- 7 Ascenseur
- 8 Eglise du Sacré Coeur de Gentilly
- 9 Voirie au niveau inférieur
- 10 Grille protectrice

- 11 Début du quartier de Gentilly
- 12 Bande de sécurité

Plan de la passerelle



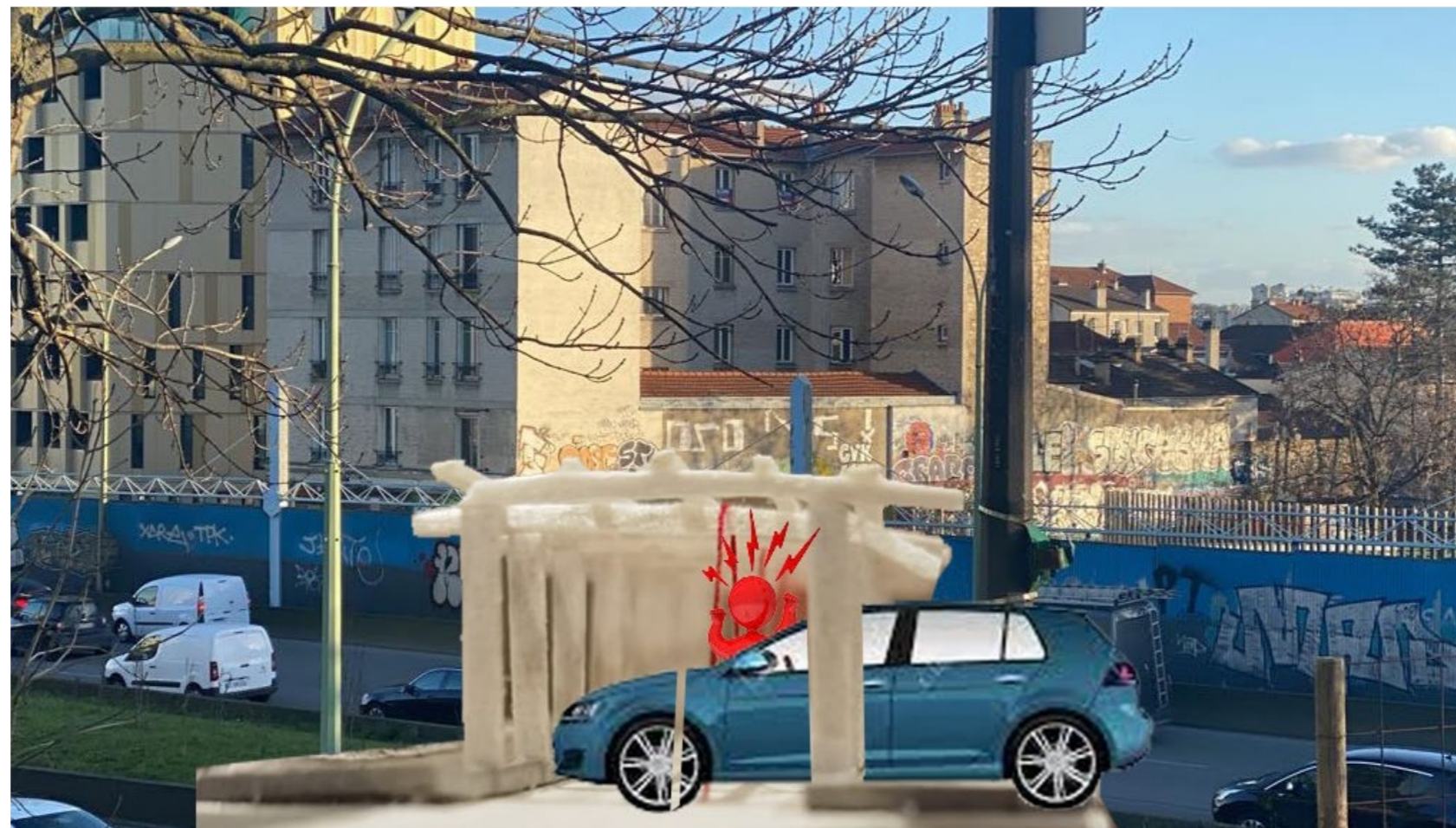
Emplacement des différentes interventions



Coupe sur la largeur de passerelle



Une confrontation entre la limite et la liaison



Et si la passerelle n'existait pas !



L'eau, l'impact par la modestie



La fusion d'une limite et d'une liaison



De l'horizontalité à la verticalité
vidéo de la performance de **Yousra ISSALIHI, Maria ZUNIGA MERA**
<https://cutt.ly/4PYbBjB>

De l'horizontalité à la verticalité_Etudiantes **Yousra ISSALIHI, Maria ZUNIGA MERA**
Enseignant.es **Simon Riedler, Madlen Anipsitaki_Intensifs 2022 : A la limite**