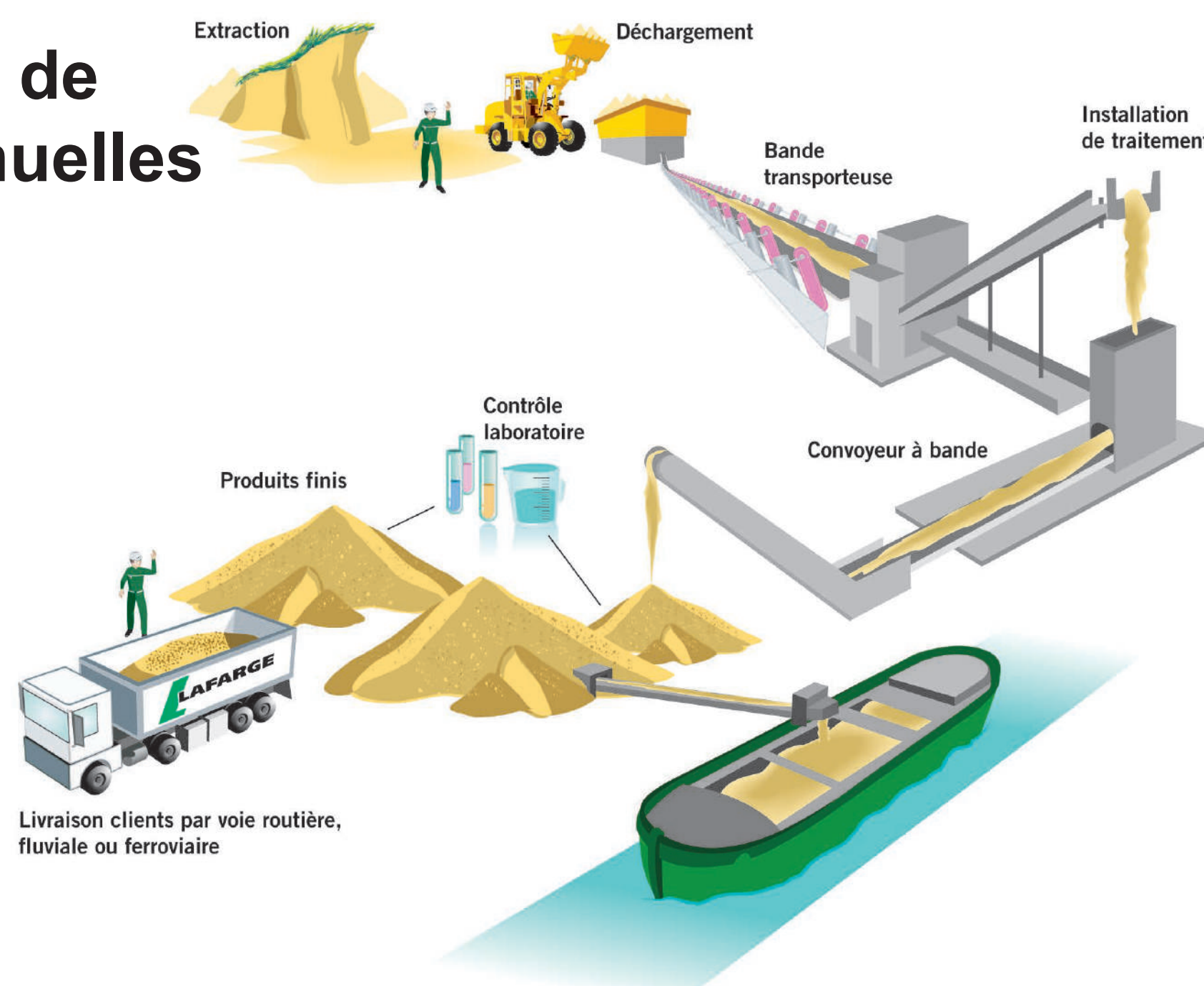


LE SABLE, FILIERE MAJEURE DU BTP EN FRANCE

Pourquoi et comment réduire l'exploitation du sable pour la construction ?

L'exploitation du sable :

40 MRD de tonnes annuelles



Tout les sables ne se valent pas, ont donc été établis des critères d'étude pour la sélection des sables suivant leur utilisation. Ces critères concernent l'origine géographique, la couleur, la qualité, la granulométrie, le type de granulat (rond, angulaire...).

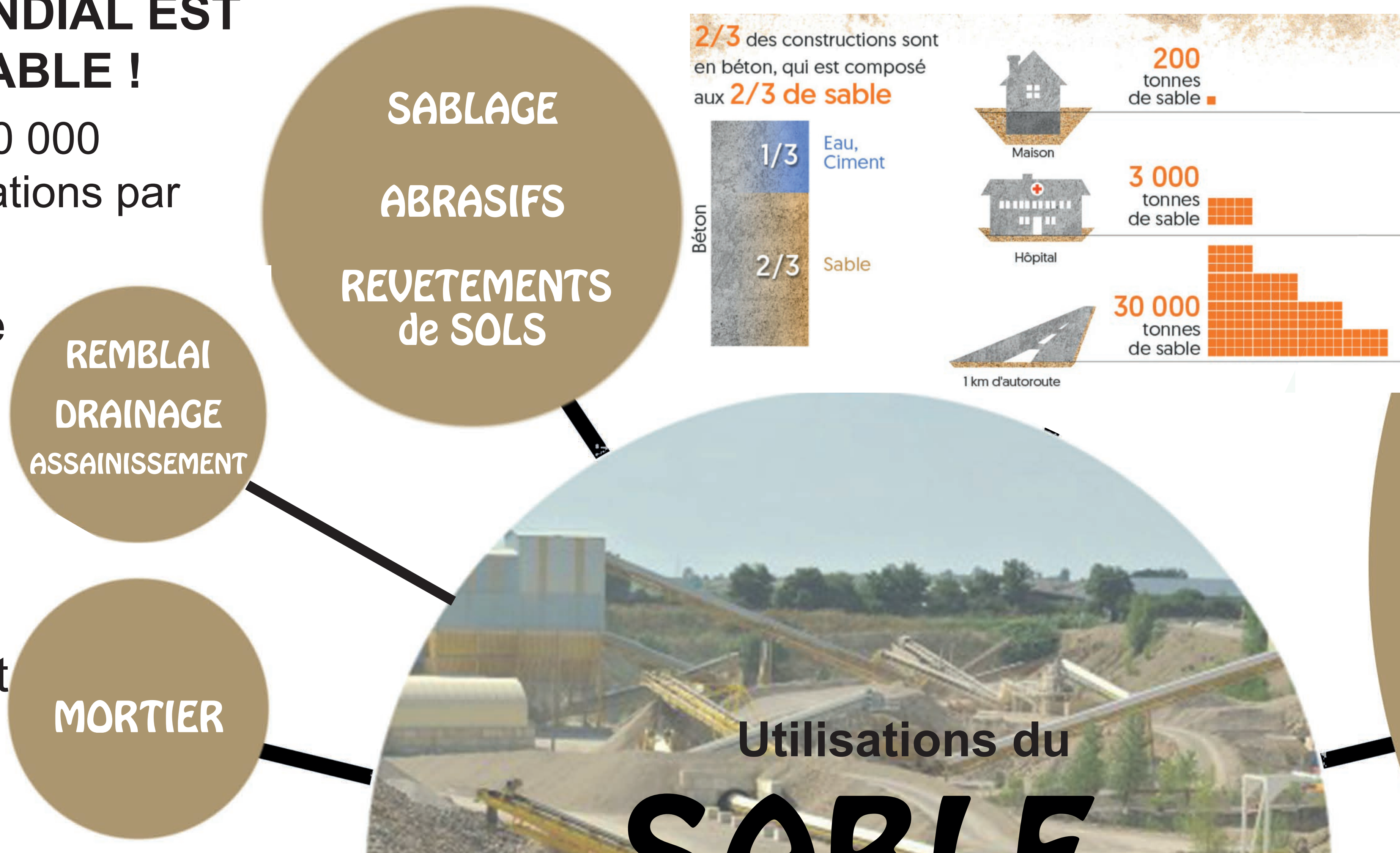
Le sable est récolté dans différentes sources en France : Les cours d'eau, les fonds sous marins (ces récoltes doivent être ensuite désalinisées), le concassage de roches ou encore le recyclage de matériaux de construction.

LIMONS < 0.0063mm < SABLE > 4mm > GRAVIER

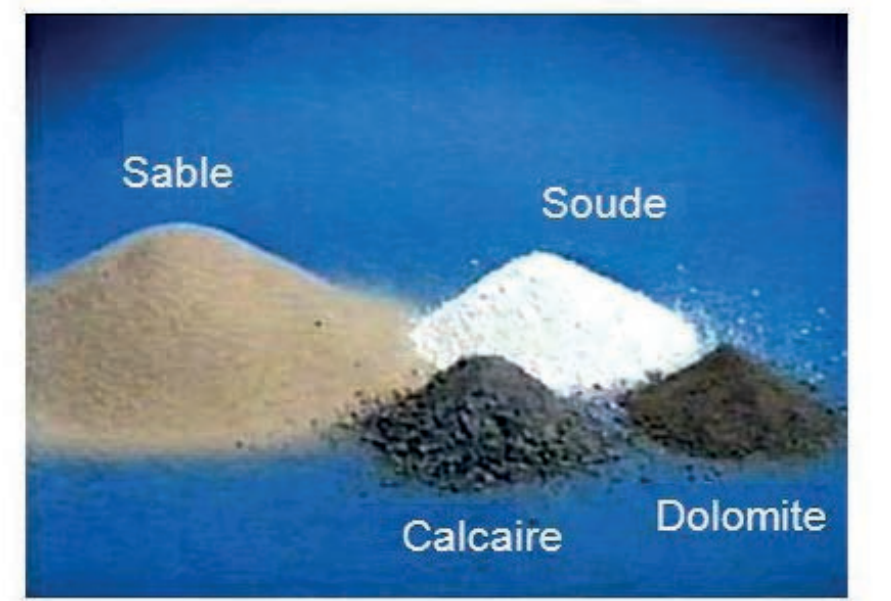
MOINS DE 5% DU SABLE MONDIAL EST UTILISABLE !

On construit 400 000 nouvelles habitations par an en France

Construire une habitation utilise aujourd'hui en moyenne 200 tonnes de granulats, dont du sable...



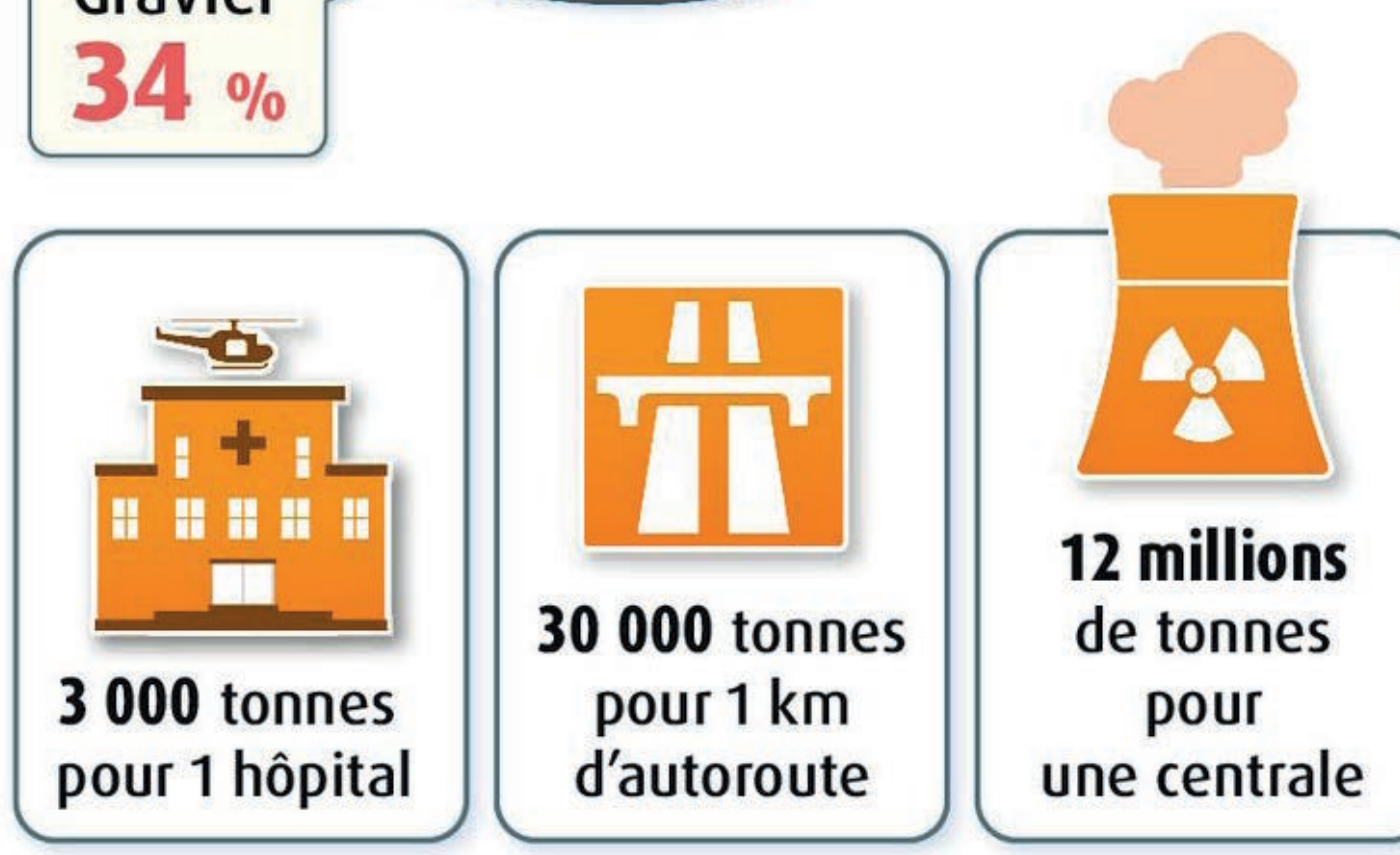
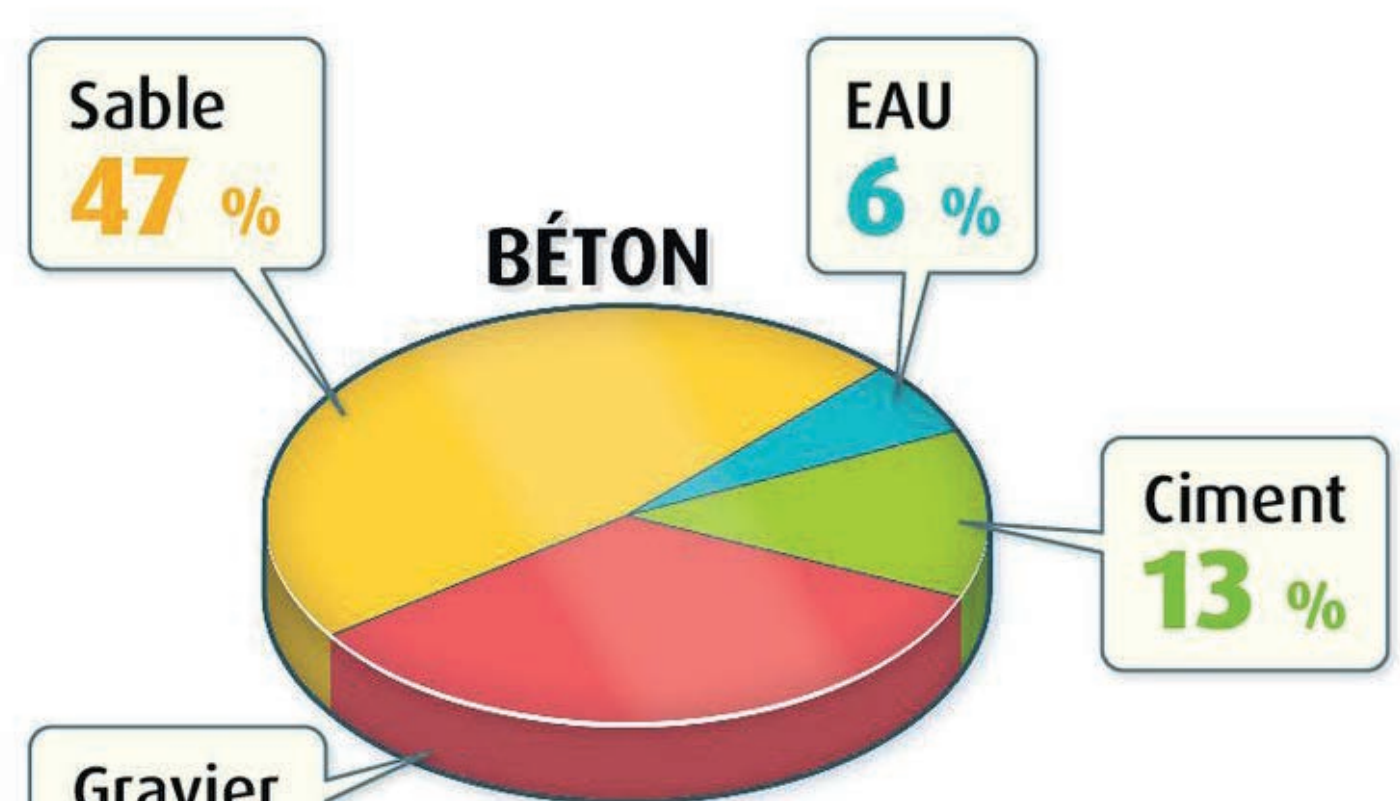
VERRE



Le verre est fabriqué avec du sable de quartz, de la chaux et de la dolomite. Lorsque l'on mélange ces quatre ingrédients dans les bonnes proportions et qu'on les chauffe très fort dans un four de fusion, on peut par exemple faire des bouteilles.

fait à 71% de Sable

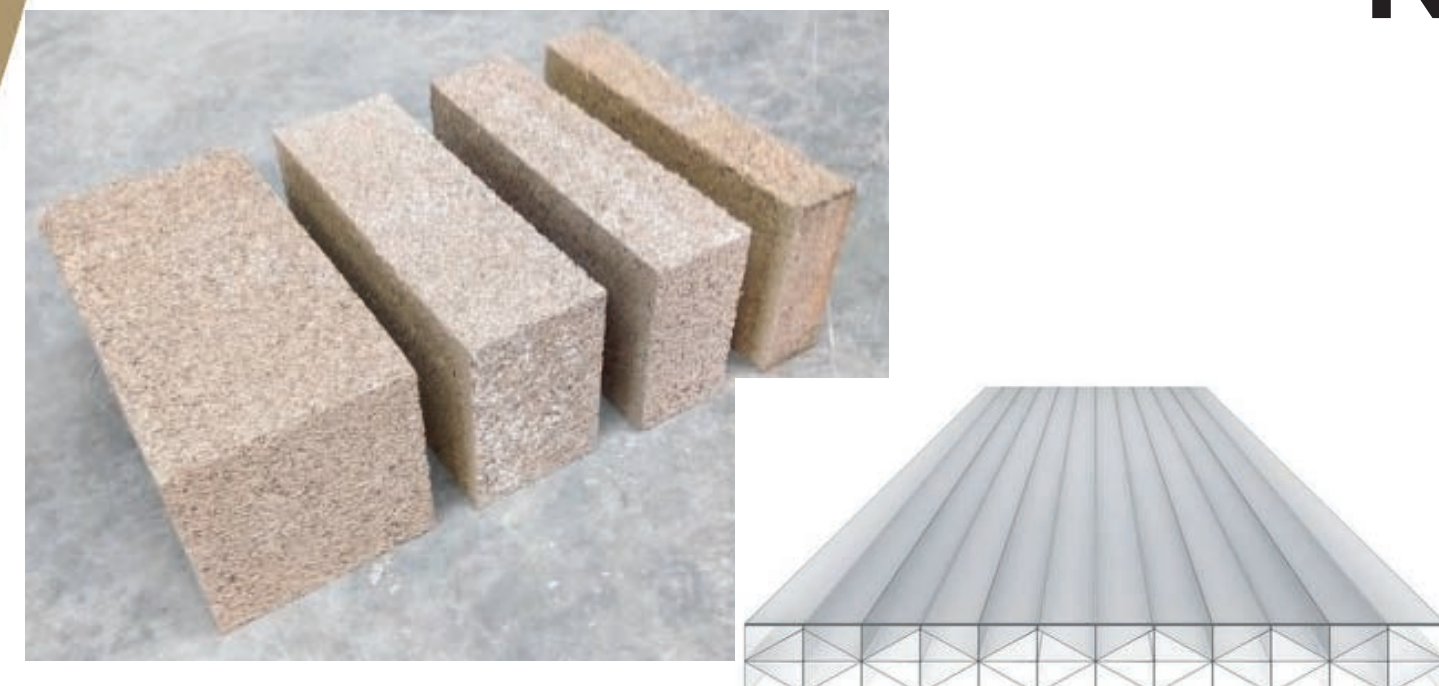
BETON



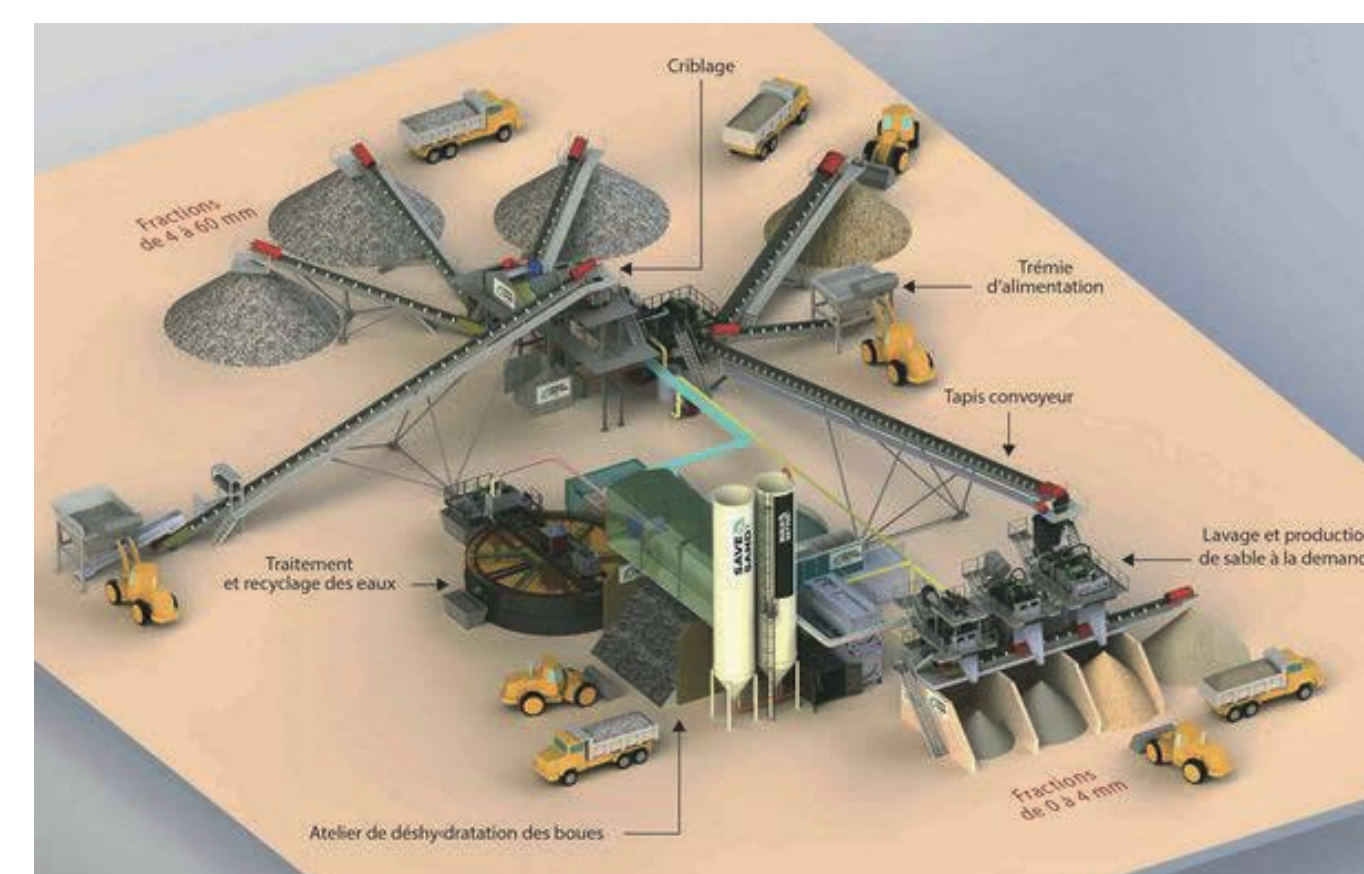
fait à 66% de Sable

ECONOMIE CIRCULAIRE Béton / Verre

ALTERNATIVES



Réutilisation Réemploi Recyclage



RECYBETON

«objectif béton écolo»

Tanguy Ducatillon
Albane Fauchère

CYCLETERRE

La question que nous nous posons à présent est de savoir quel est l'avenir de ces filières, en effet, l'économie circulaire du sable n'est pas la seule réponse à la pénurie de sable, il faut compléter les produits retransformés à l'aide de nouvelles matières premières. Il faut donc veiller à ce que l'économie circulaire ne soit pas le prétexte pour continuer les extractions !

Intensifs 2022
Mathieu Fernandez