

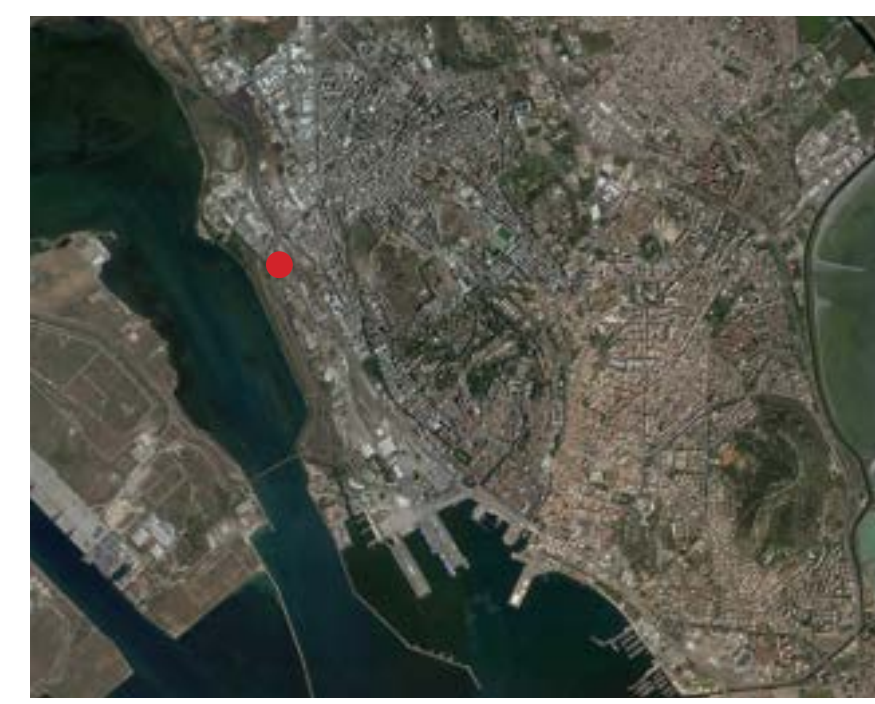
Habiter l'infrastructure

Le projet est la proposition d'un théâtre et d'espaces polyvalents, qui est une réponse au manque de ce type d'équipements dans la ville. Le projet est implanté sur un site encerclé par les infrastructures, SS195 et la Via Po, ainsi que sa proximité de la Via San Simone et de la ligne de chemins de fer. Le projet a pour but de transformer ces paramètres handicapants en un réel atout pour la ville. Il se trouve toutefois, dans un emplacement stratégique, à proximité du Stagno Di Cagliari, du quartier de Sant'Avendrace et du futur parc urbain programmé par la Mairie de la ville. En effet, des vues inédites s'y offrent : vue sur l'entièreté de la côte Ouest, sur la nécropole de Tuvixeddu et sur la ville historique.

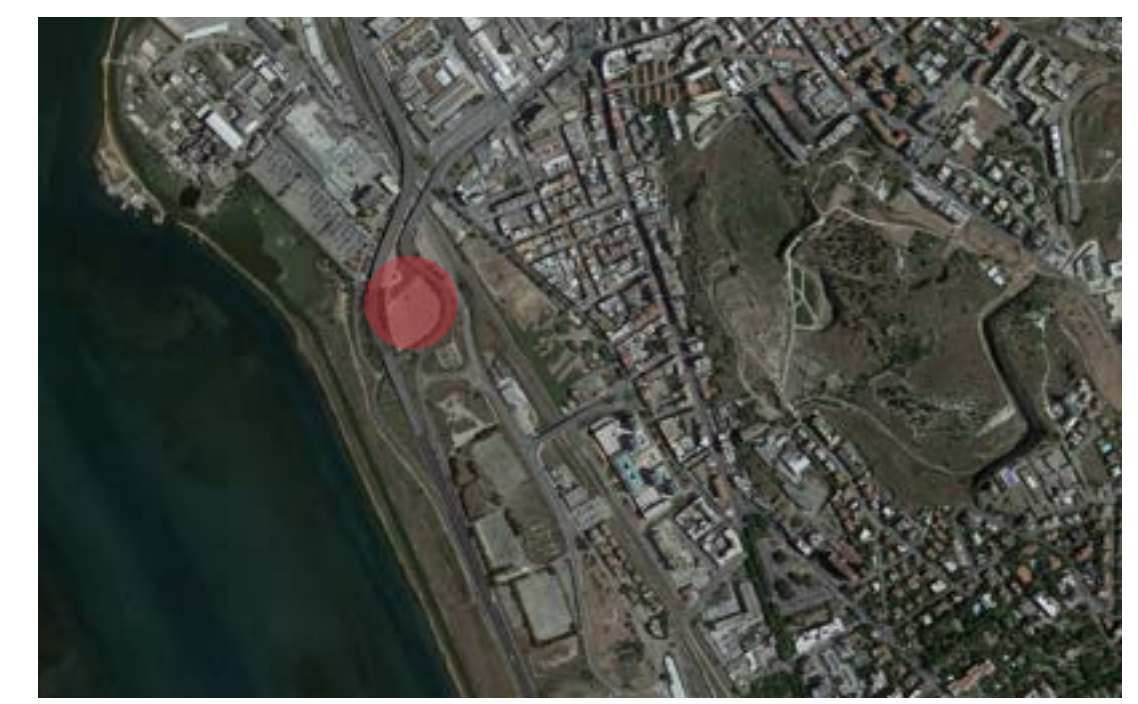
Les stratégies d'intervention consistent dans un premier temps à dégager les remblais sous la route nationale SS195 surélevée afin d'avoir une porosité entre la côte et le site de projet. Dans un second temps, il s'agit de l'aménagement de ces espaces en tant que lieux d'expositions et de promenade. Dans un tiers temps, il s'agit de profiter de la connexion à la ville offerte par la voie préexistante de la Via Po en créant un accès au parking du projet. Enfin, la création d'un parvis qui constituera un lieu de représentation et l'extension de l'espace intérieur. A travers un programme diversifié, la population de la ville est invitée à trouver en ce projet des lieux d'expression, d'exposition, de restauration, de contemplation, de promenade et de culture.

The project is the proposal for a theater and multipurpose spaces, which is a response to the lack of this type of equipment in the city. The project is located on a site surrounded by infrastructure, SS195 and Via Po, as well as its proximity to Via San Simone and the railway line. The project aims to transform these disabling parameters into a real asset for the city. It is, however, in a strategic location, near the Stagno Di Cagliari, the Sant'Avendrace district and the future urban park planned by the City Council. Indeed, new views are offered: view of the entire west coast, the necropolis of Tuvixeddu and the historic city.

The intervention strategies consist initially of clearing the embankments under the elevated SS195 national road in order to have porosity between the coast and the project site. Secondly, it is about the development of these spaces as places for exhibitions and walks. In a third step, it is a question of taking advantage of the connection to the city offered by the pre-existing road of Via Po by creating access to the parking lot of the project. Finally, the creation of a forecourt which will constitute a place of representation and the extension of the interior space. Through a diversified program, the population of the city is invited to find in this project places of expression, exhibition, restoration, contemplation, walk and culture.



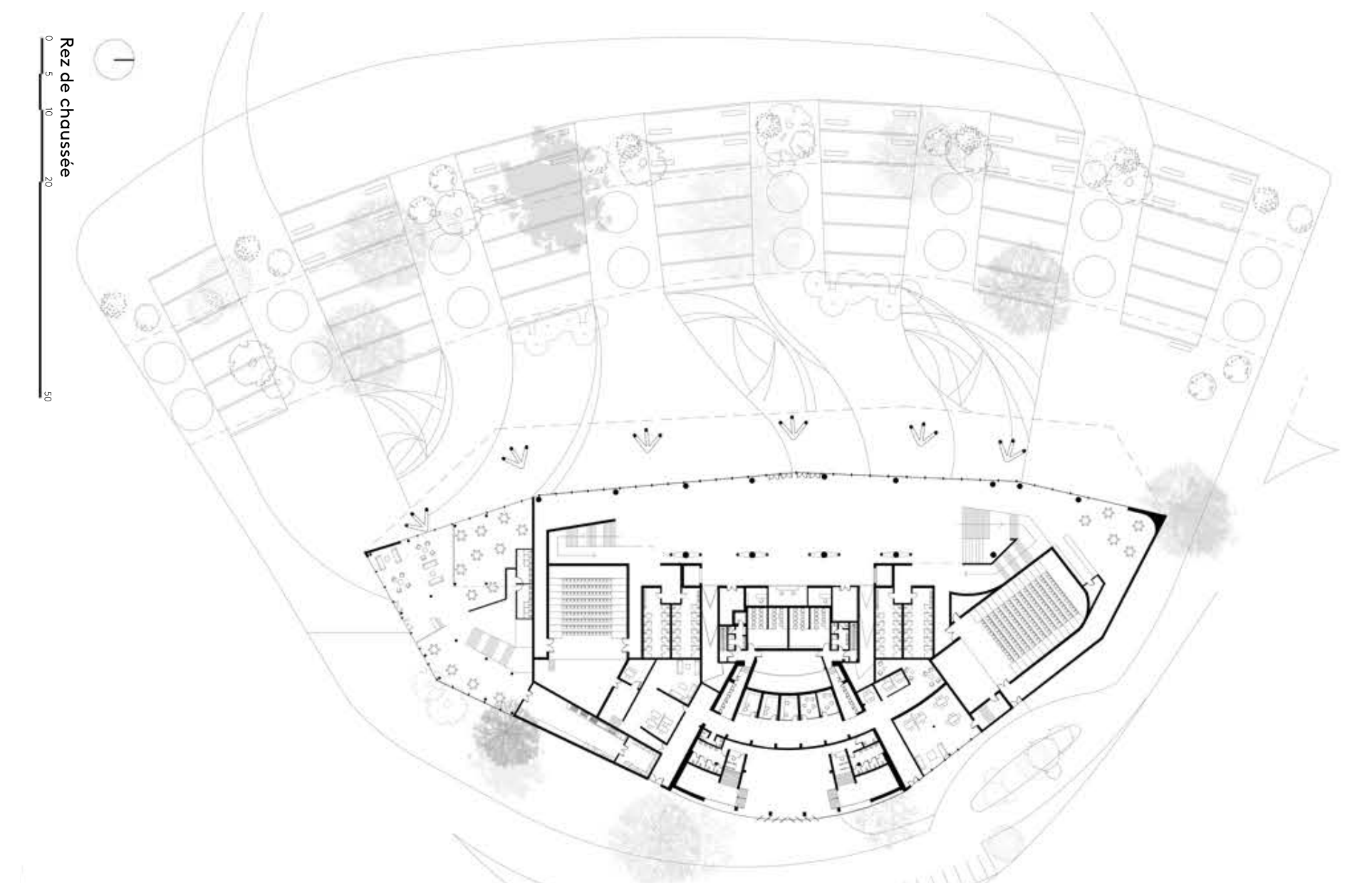
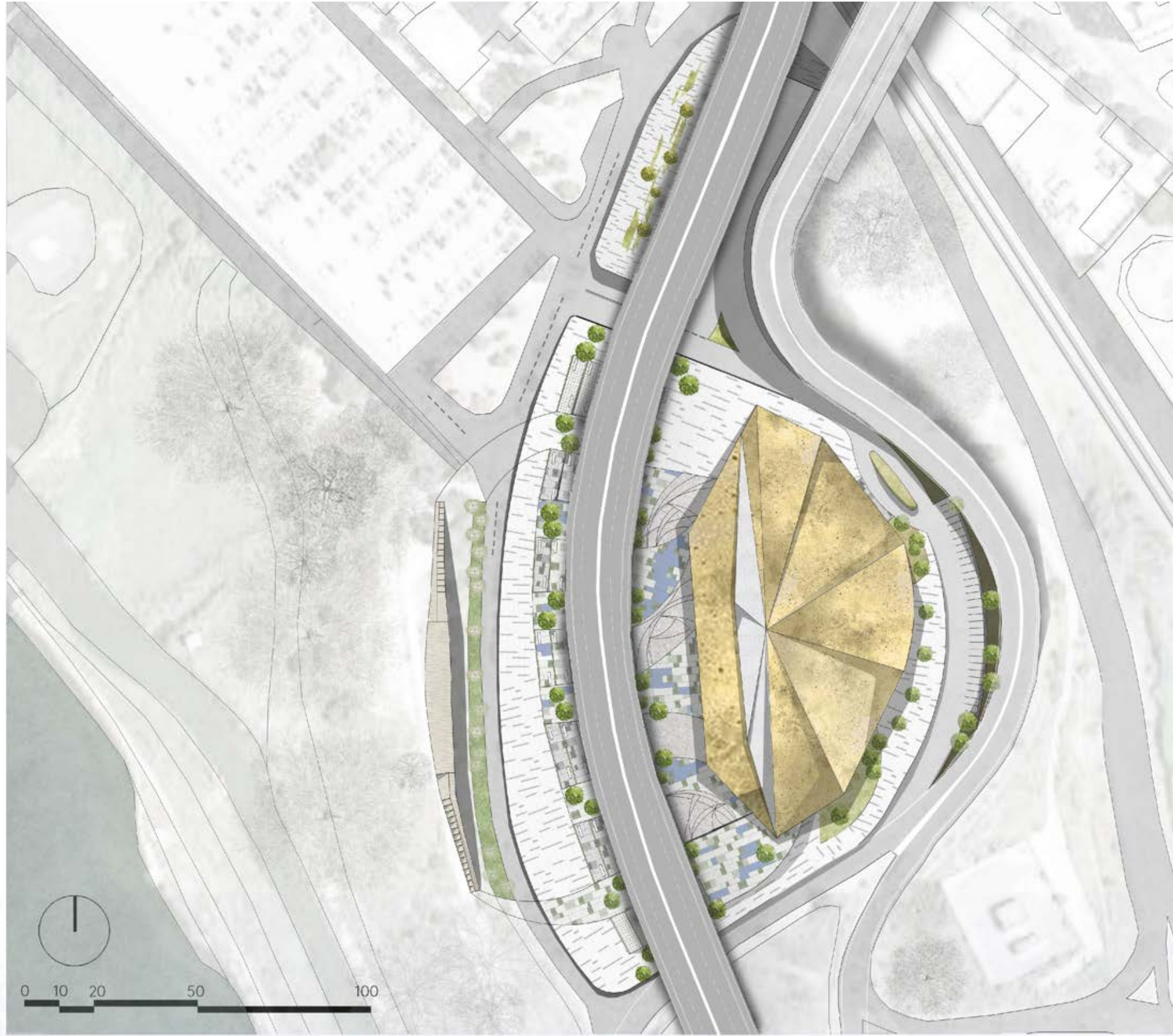
Situation



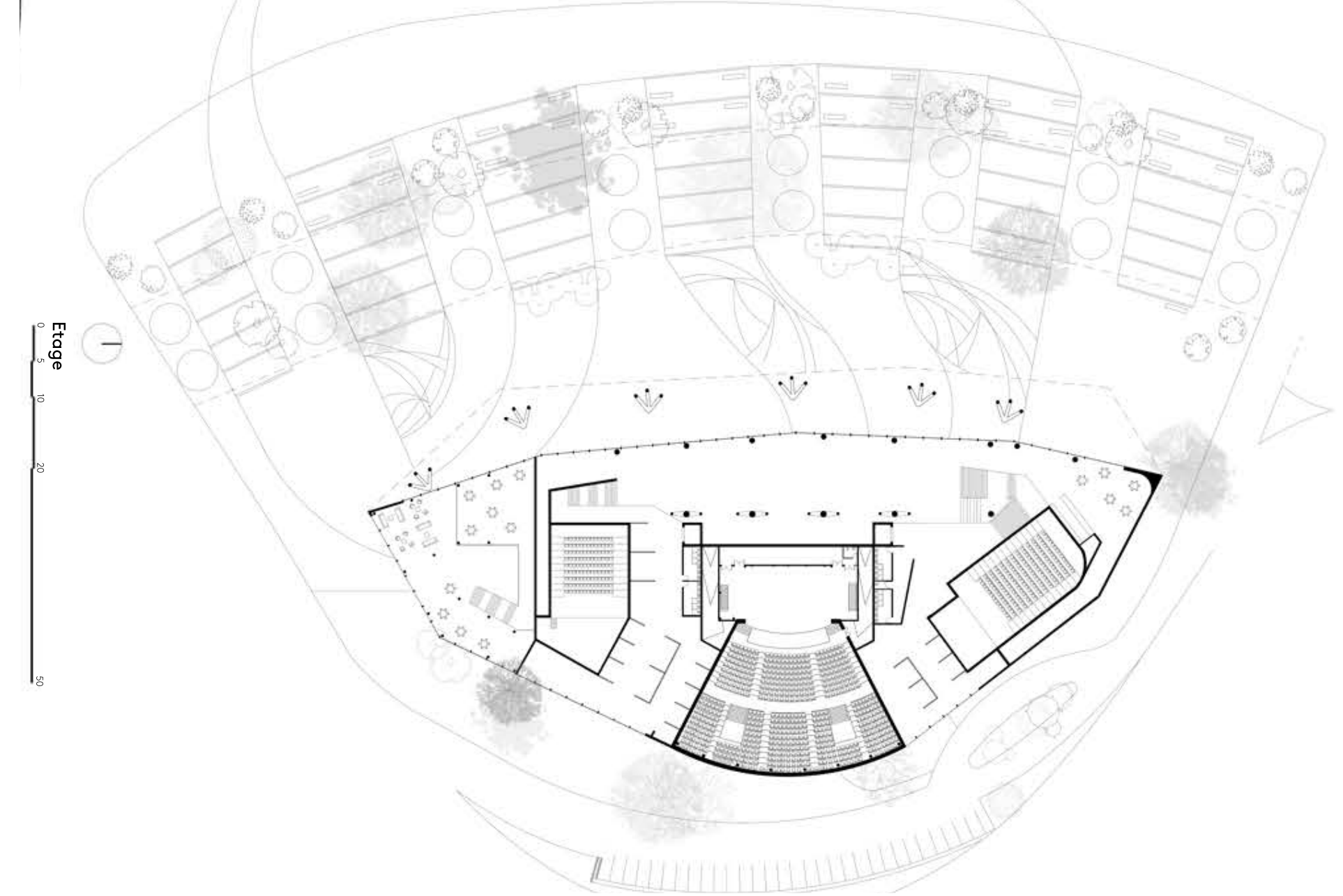
Implantation



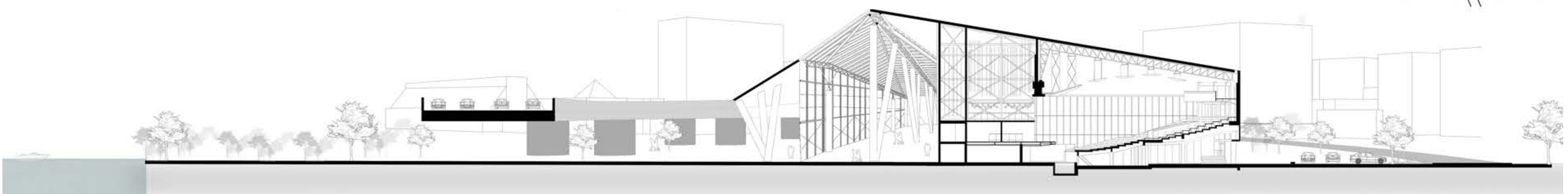
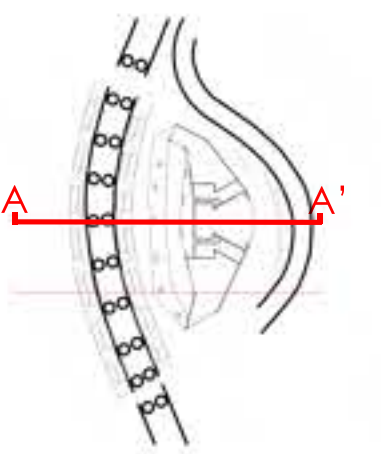
Le projet s'approprié et fait corps avec l'infrastructure



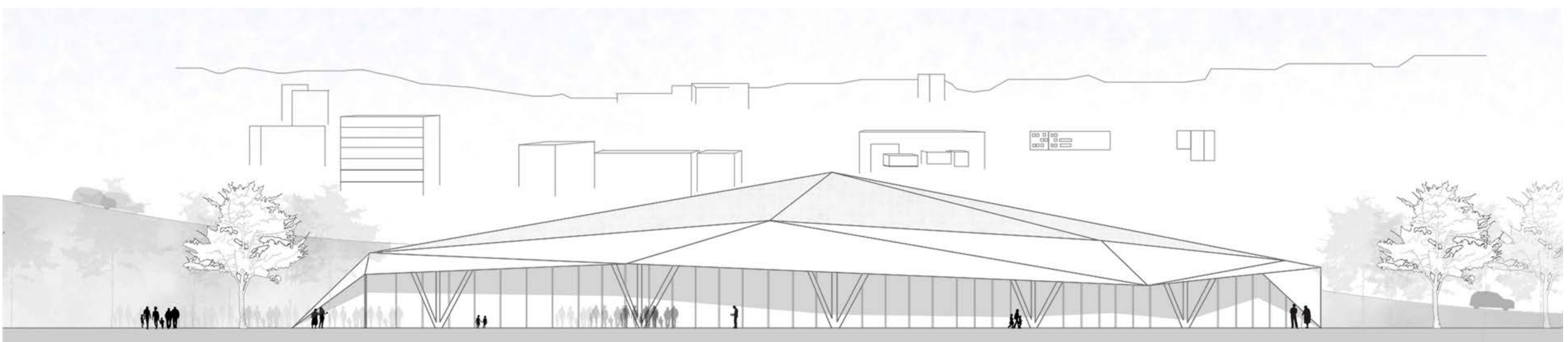
Rez-de-chaussée



Etage



De l'infrastructure à la lagune



Vue sur le projet et sur la ville