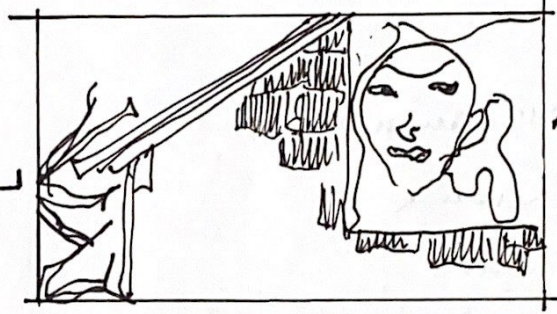
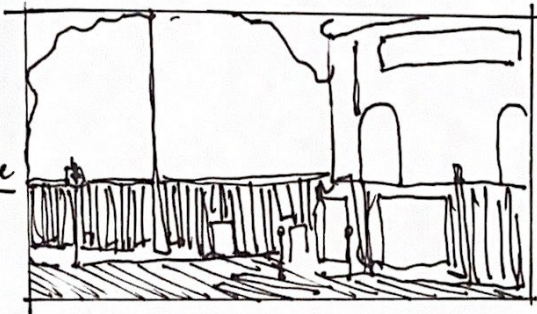
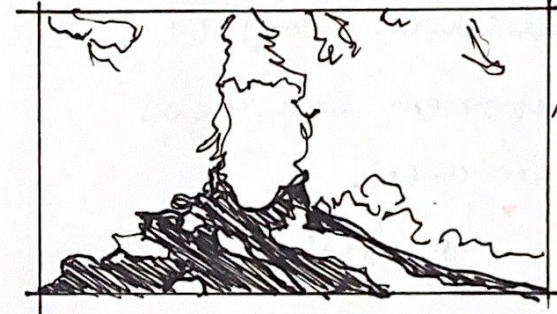
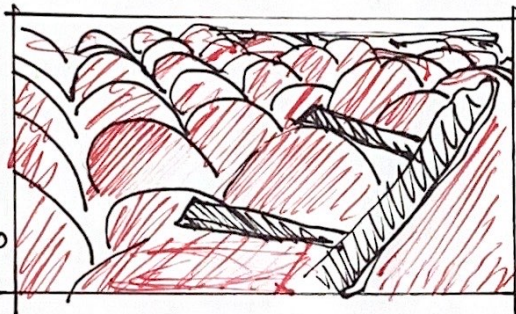


cloître  
centre  
image



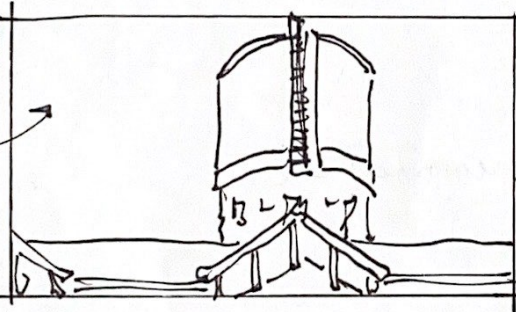
portrait  
sur  
maison  
à mettre  
en valeur

mare de  
fontaines  
jailliss  
images  
fondues

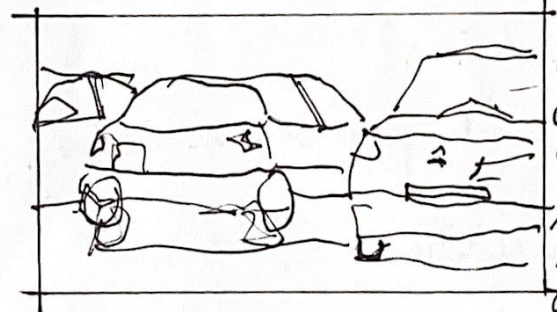


balade  
nature  
à perte  
de vue  
apaisant

chateaux  
d'eau

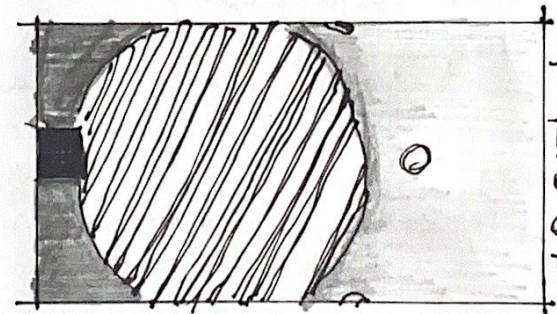
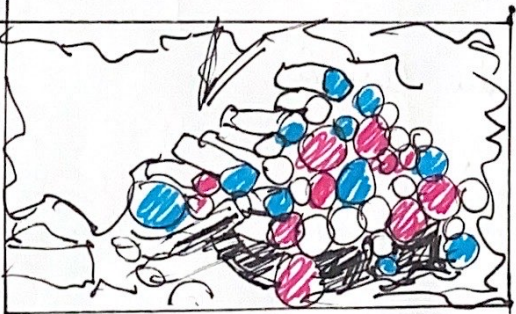


ciel  
bleu,  
très  
bleu.



présence  
notable  
de bec  
de voitures  
plan  
images  
confondues

tas  
de  
roudins  
dorés  
retour  
nature



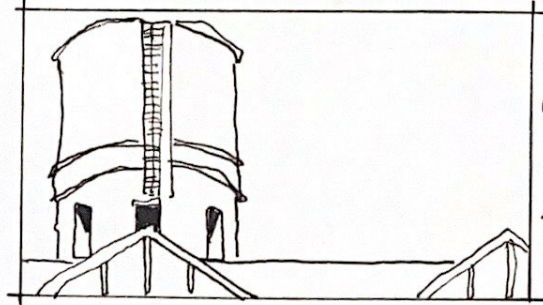
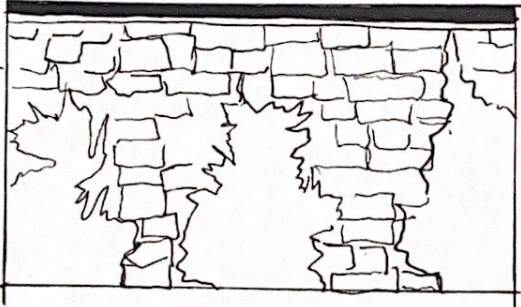
halo  
de  
lumière  
à travers  
grillage  
Tour.

plan  
horizontal

Filmer l'Architecture de la Santé, tentative 1.

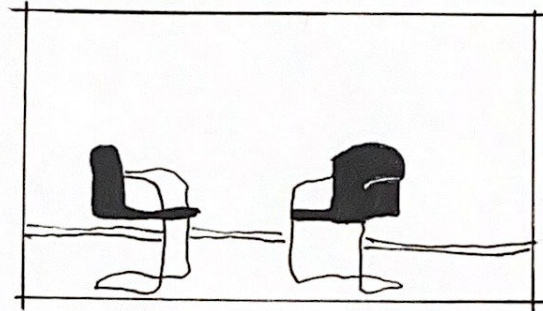


mur  
alterne  
sacade  
—  
texte  
lu.



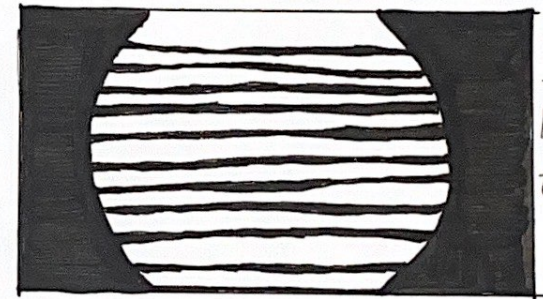
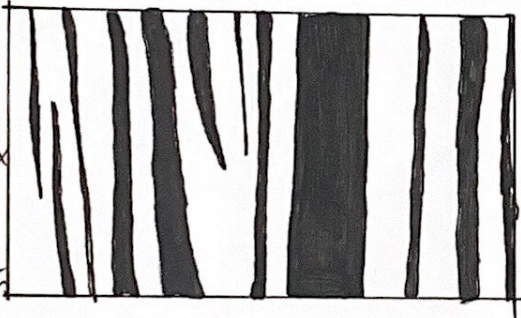
ciel bleu  
fond  
monoch.  
—  
sacade  
1 fois sur  
2.

fond  
nature  
—  
superpo-  
-sition  
archives



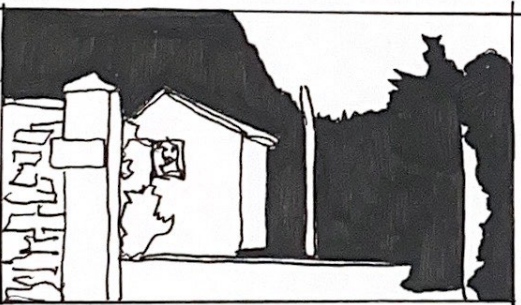
estrade  
—  
fond  
blanc  
—  
archives  
en  
superpo-

jeu  
de  
texture  
—  
rideaux  
velours  
—  
bruit  
d'enfant



barreaux  
sacade  
puis fixe  
—  
texte  
lu.

superpo-  
-sition  
images  
—  
matéria  
lité



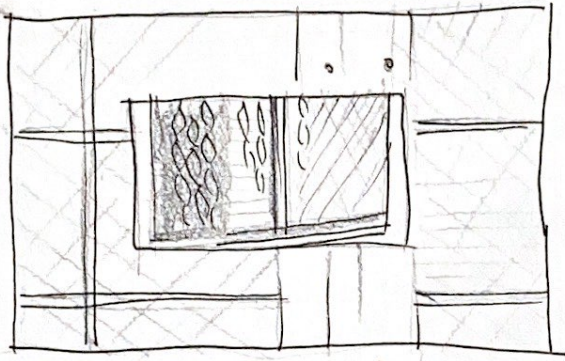
plan  
fixe  
—  
texture  
herbe  
—  
pause

Rythmique, inspirée de The Black Tower, John Smith

La Frontière du Passé, Final



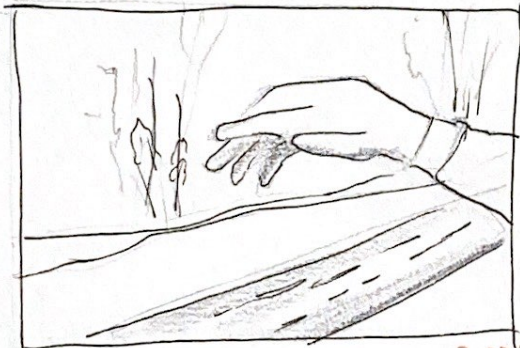
- STORY BOARD - FRONTIÈRES DU PASSÉ -



Plan serré arrière plan / Fixes 3.14' /  
moyen visuel 3.19'



Plan court, moyen 1'.



Plan premier sur fond noir 3.28-30'  
Fixe. mouvement main 2'.



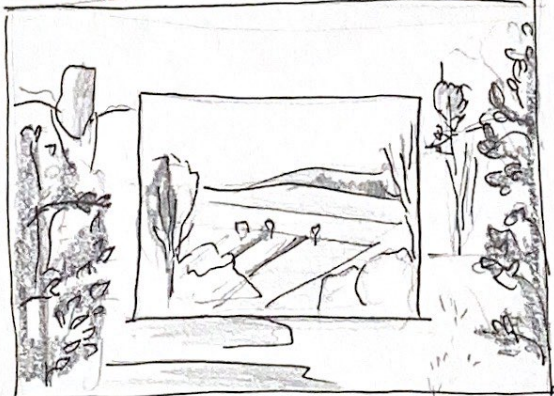
Succession plan archive premier plan  
sur rondius. 3 plans 2' Plan fixe -  
Voix off.



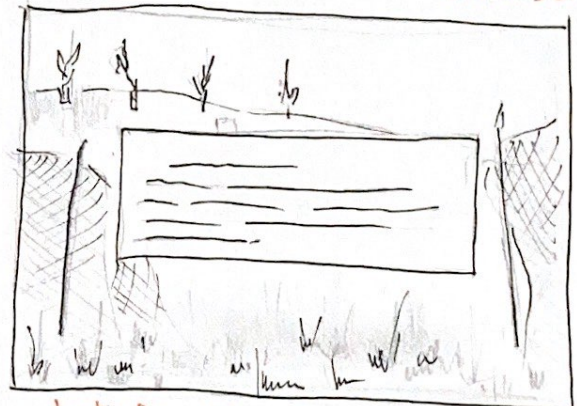
Premier plan archive sur fond  
arbre/ciel. 3.47'. durée 1s.15  
Voix off.



Archive premier plan fixe sur mask  
d'arbre en mouvement. 3.51' → 3.53'



Archive pré sur prairie.  
Confrontation couleur / noir et blanc  
archive fixe - arrière plan mouvement.



texte fixe sur pré entrée -  
Voix off - 3.59' → 4.04'.



## *L'art de la muraille*

*Le mur (cf. Ouvrage de maçonnerie qui s'élève sur une certaine longueur et qui sert à enclore, à séparer ou à supporter).*

*Le cerveau, la psychanalyse, ce qui se passe dans le cerveau. Tellement secret, secret gardé par l'humain, secret gardé par le médecin, secret professionnel.*

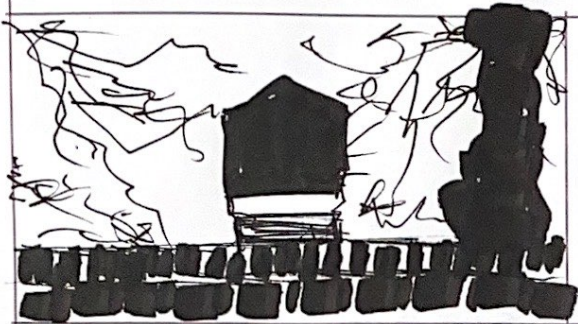
*Alors nous longerons ce mur en pierres dressé qui ne paraît pas se terminer. Quelques grilles laissent percevoir des jardins. Certains bâtiments surplombent ce mur.*

*Nous devinons. Nous essayons de deviner ce qu'il se passe finalement. Peu de personnes ont accès à l'intérieur de cette enceinte. Le mur périphérie. Il a la fonction de cacher, de séparer, d'enclore ou de supporter.*

*On se pose des questions. On rassemble ces deux termes « mur », « hôpital ». On se demande ce que c'est de vivre entre des murs extérieurs. Quel est le ressenti dedans ? Quelle est l'histoire ?*

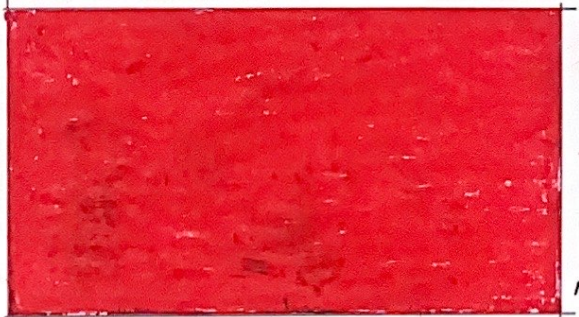


2:44 vent branche  
 mur et black tower immobile - figés



"I noticed the familiar structure inside the prison walls"

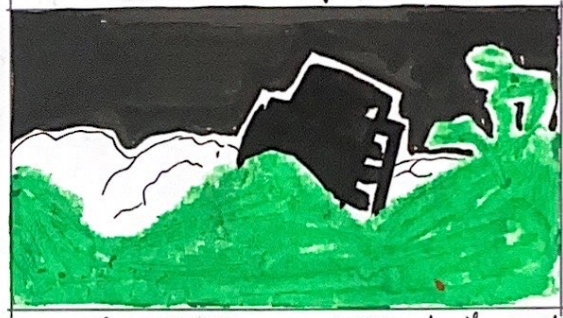
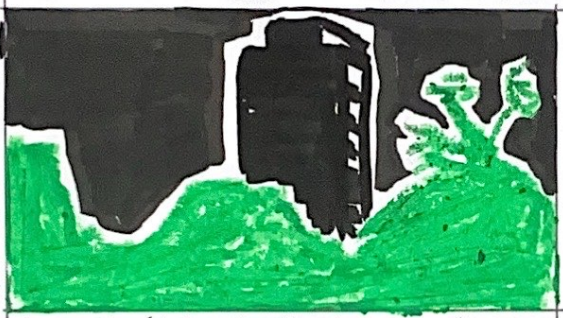
4:25 bruits d'oiseaux du matin



rouge du vent 2  
 5:57

contraste couleur rouge danger et oiseaux apaisante  
 bruits d'écailles avec narration !! -> répétition parallèle  
 et images x3

7:34  
 à  
 9:20

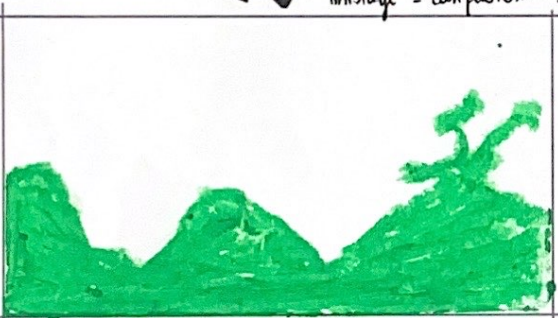


bruits explosion au milieu  
 d'oiseaux -> brulure comme Xerox

qu'entra qui est réel?

↑ ↓ alternance plans rapides et longs comme un minage = confusion

8:36 "sure I was woken up by the smell of burning and opened my eyes"



↑ superpositions de voix 7:34 à 7:48  
 ↳ confusion!!

↔ alternance 3 plans entre de repère  
 ↑ ↓ repère chronologique de 15:03 à 16:14



alternance saccadée ou longue puis rapide  
 bruits de voitures, oiseaux, enfants qui s'entre coupent  
 Voitures entrants d'un côté de l'arbre mais m'en  
 sortent pas ou inverse  
 perte totale de repère  
 saccadé

Le Havre Aki Kaurismäki, 2011  
 THE Black Tower, John Smith, 1997  
 Loren Falaise