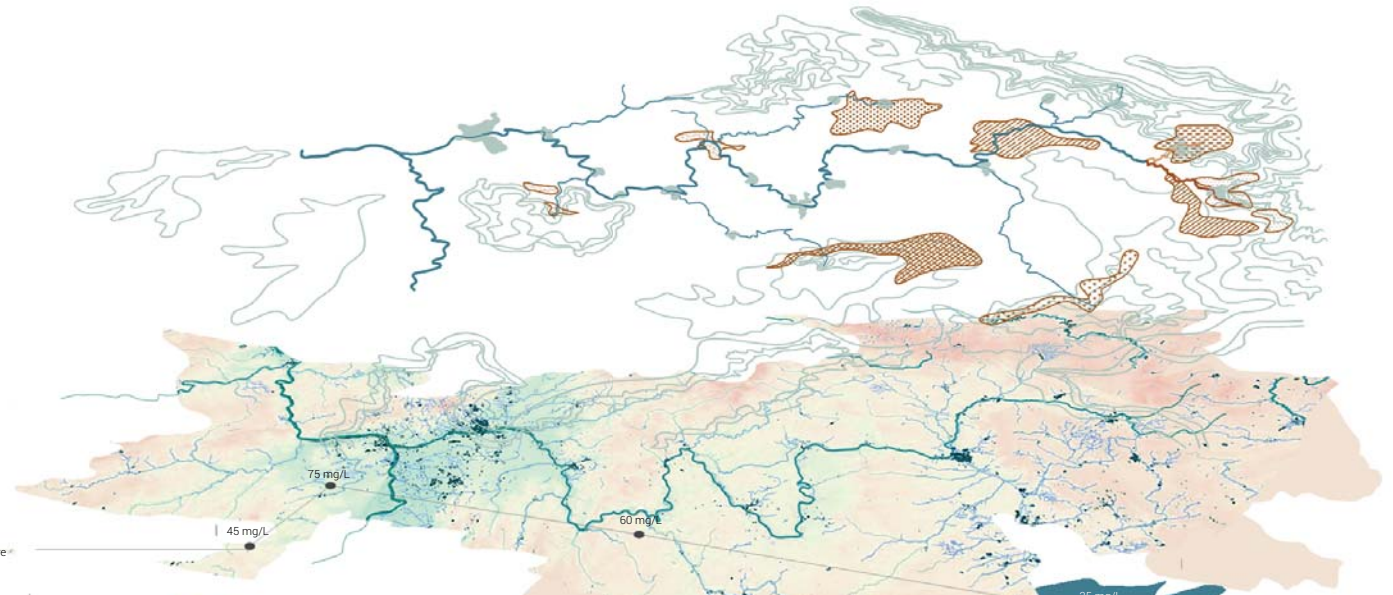


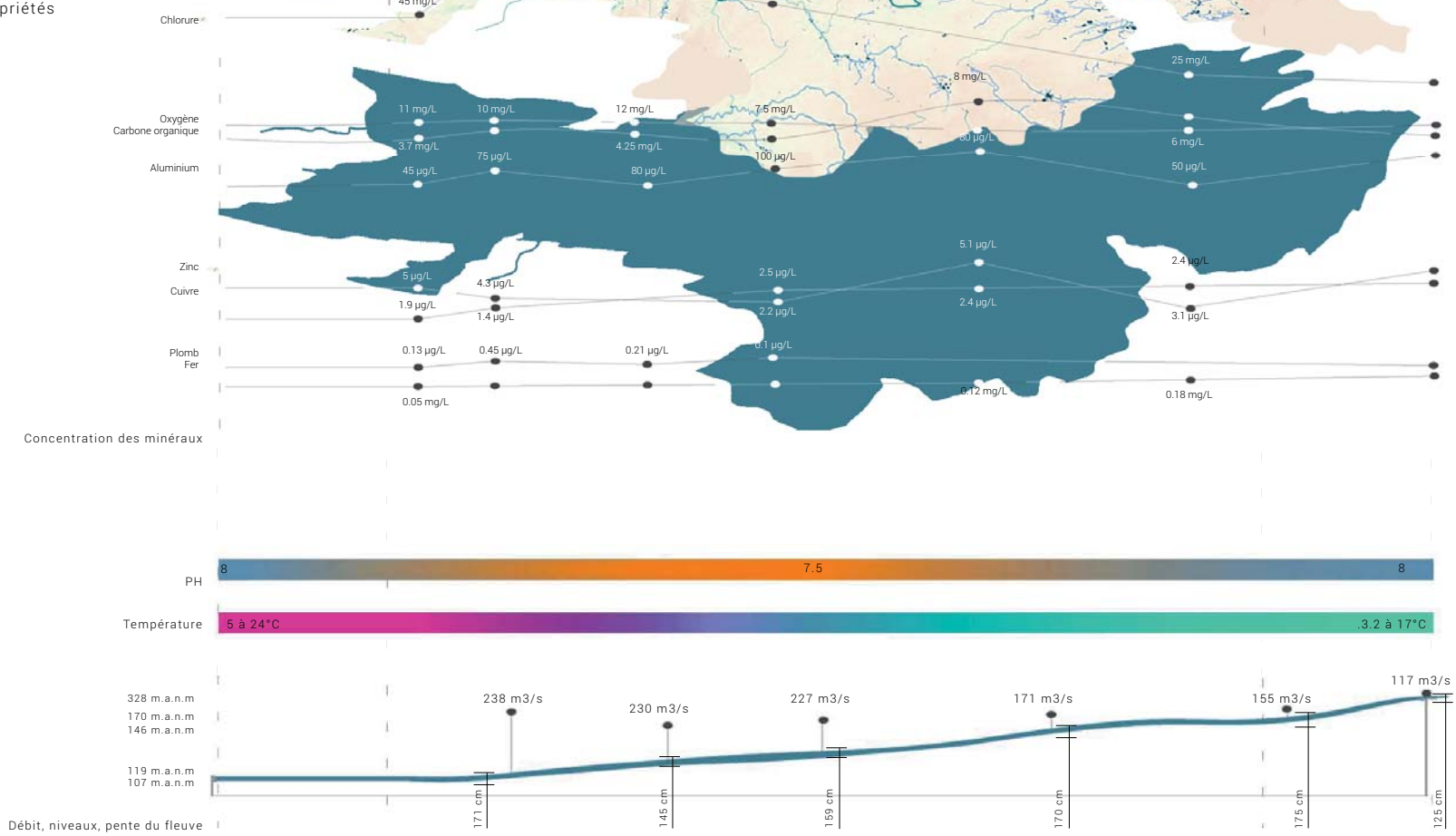
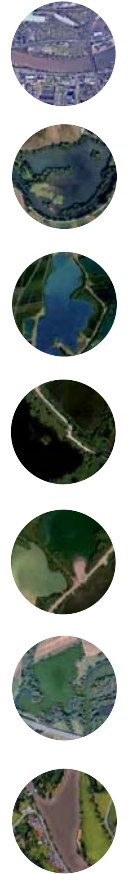
IN FLUENCES DU MAIN

Cour Internationale de l'Eau à Francfort

Interactions Main, Sols et Villes



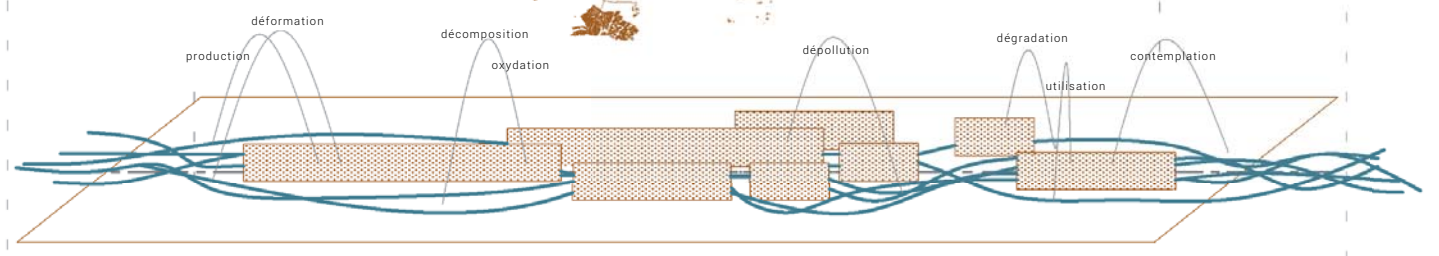
Evolution spatio-temporelle des propriétés



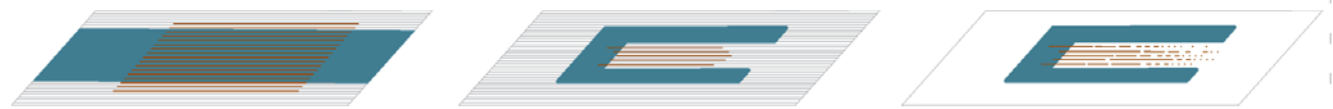
Variation du tracé du fleuve et tangente



Interinfluence Eau et Architecture



Genèse du projet

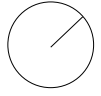


Ambre Guetin

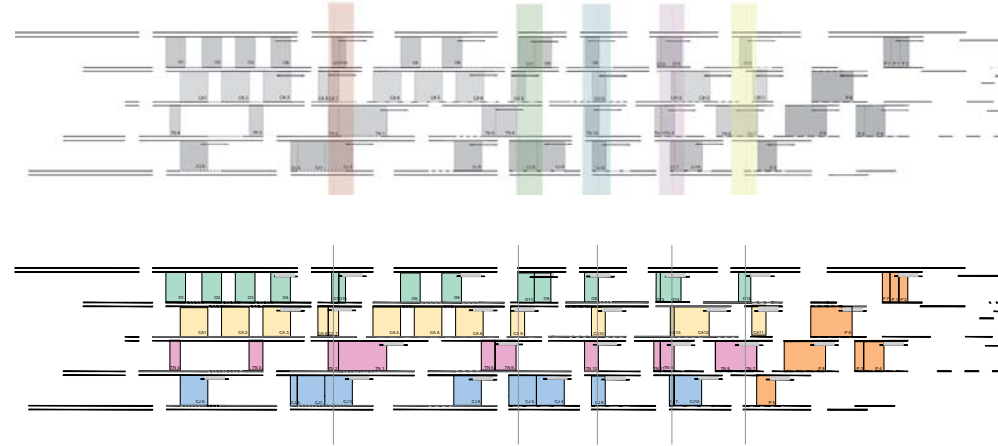
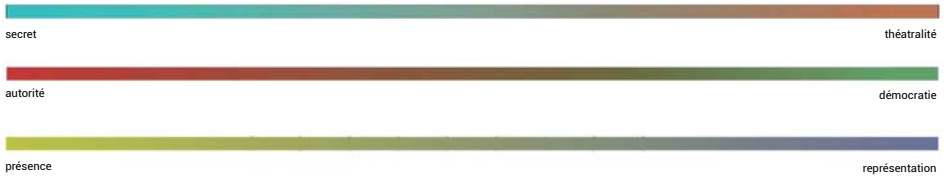
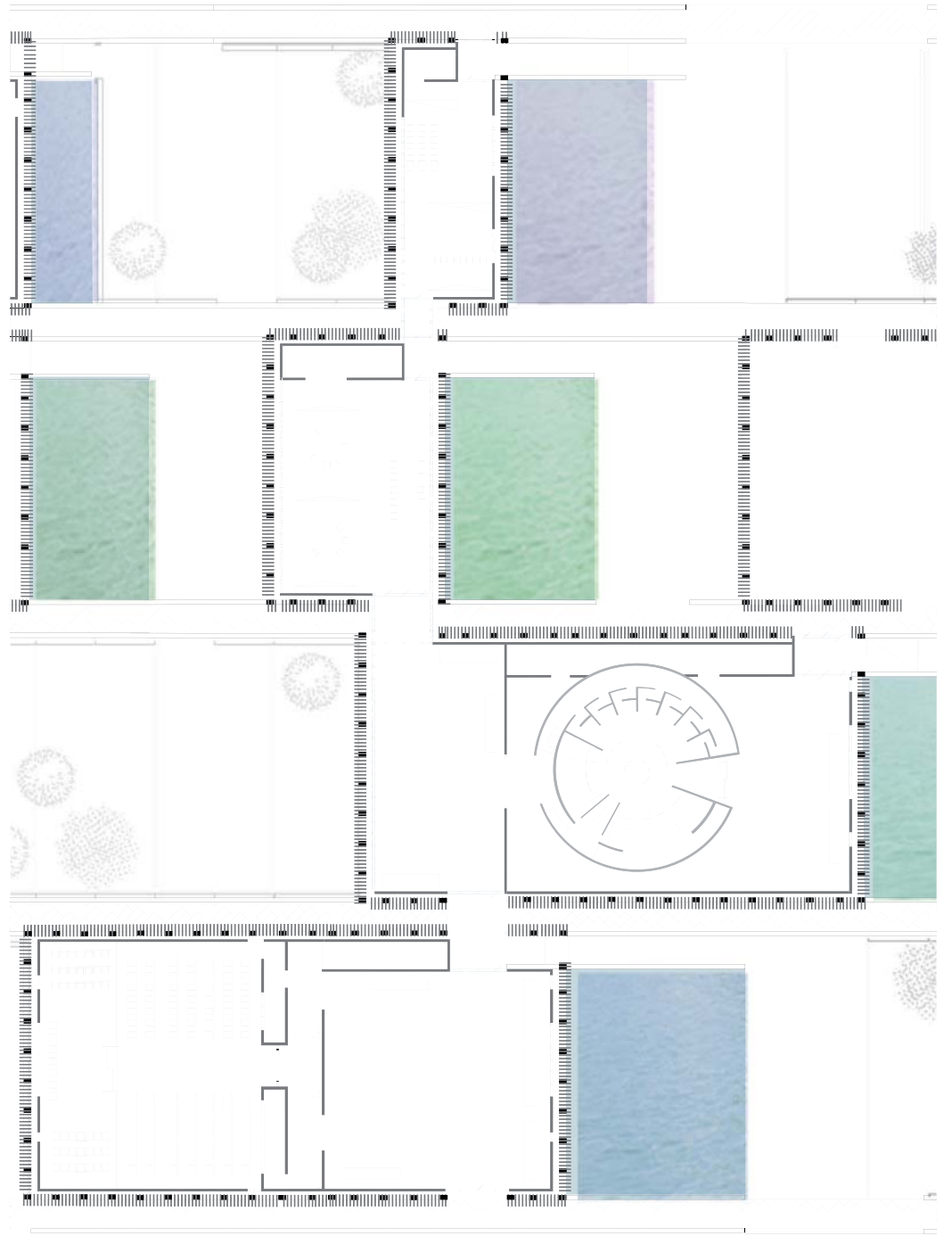
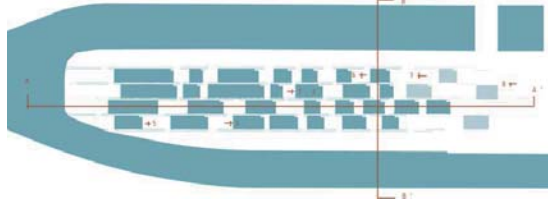
Ecole Nationale Supérieure d'Architecture de Paris Malaquais / Studio de Master 1 / Jean-Pierre Vallier (ens. resp.) / Janvier 2022

IN FLUENCES DU MAIN

Cour Internationale de l'Eau à Francfort

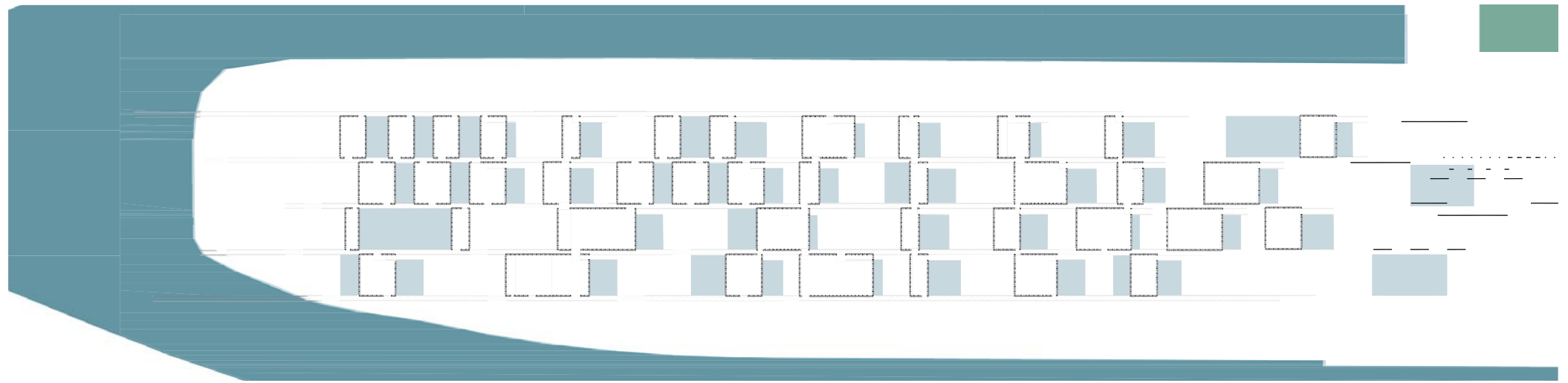


- O1. Pôle spécifique
- O2. Pôle spécifique
- O3. Pôle spécifique
- O4. Pôle spécifique
- O5. Pôle spécifique
- O6. Pôle spécifique
- O7. Pôle spécifique
- O8. Pôle spécifique
- O9. Pôle spécifique
- O10. Pôle spécifique
- O11. Pôle spécifique
- O12. Pôle spécifique
- O13. Pôle spécifique
- O14. Pôle spécifique
- CA1. Situation spécifique
- CA2. Situation spécifique
- CA3. Situation spécifique
- CA4. Situation spécifique
- CA5. Situation spécifique
- CA6. Situation spécifique
- CA7. Situation spécifique
- CA8. Situation spécifique
- CA9. Situation spécifique
- CA10. Situation spécifique
- CA11. Situation spécifique
- CA12. Situation spécifique
- CA13. Situation spécifique
- TN1. Grande salle de conférence internationale
- TN2. Réception et espaces de traduction
- TN3. Salle de négociation solennelle restreinte
- TN4. Salles de négociation secrète
- TN5. Cellules de préparation et aux des négociations
- TN6. Logistique de préparation grandes conférences
- TN7. Salle de restauration
- TN8. Cuisine
- TN9. Archives
- TN10. Réception
- TN11. Administration
- CJ1. Grande salle d'audience
- CJ2. Réception et espaces de traduction
- CJ3. Salle des pas perdus
- CJ4. Locaux pour les juges et bureaux
- CJ5. Autres locaux greffiers, avocats
- CJ6. Locaux d'accueil et de séjour - 8 logements
- CJ7. Administration
- CJ8. Salle d'établissement des procès internationaux
- CJ9. Salle de conférence de presse
- CJ10. Archives
- P01. Administrations de l'institution
- P02. Cellule de communication
- P03. Initiatives et Débat citoyens
- P04. Amphithéâtre
- P05. Exposition
- P06. Bibliothèque
- P07. Services généraux
- P08. Salle de restauration
- P09. Cuisine
- P10. Réserves

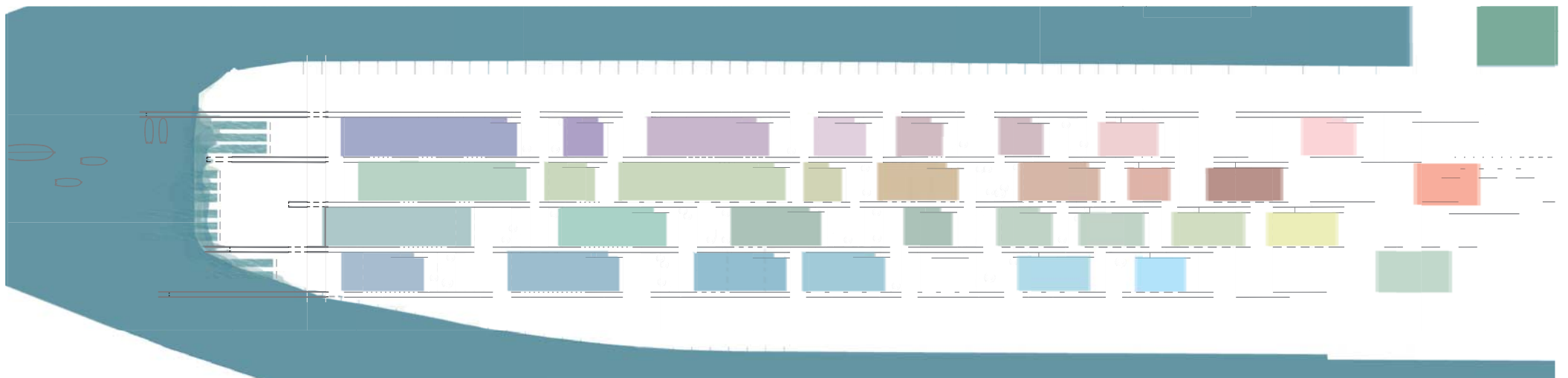


ESPACES MAJEURS - PLAN 1/200

ESPACES MAJEURS - PLAN 1/200



Niveau 1 - PLAN 1/1000



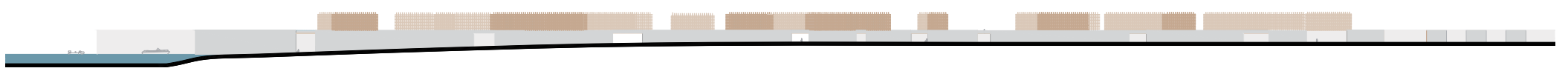
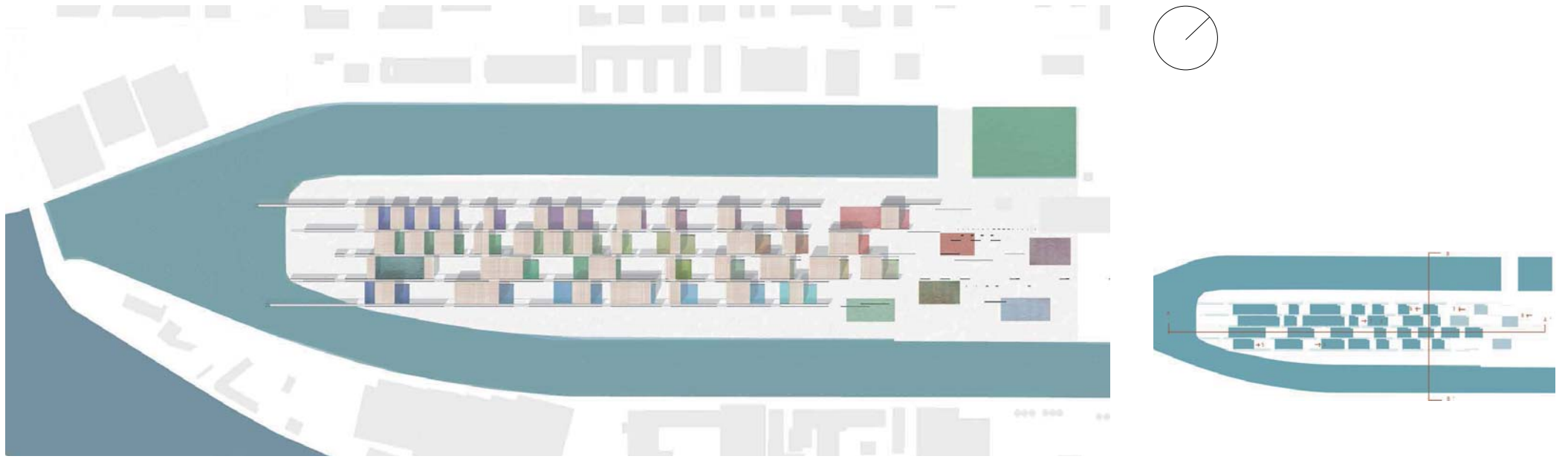
Rez de chaussée - PLAN 1/1000

Ambre Guetin

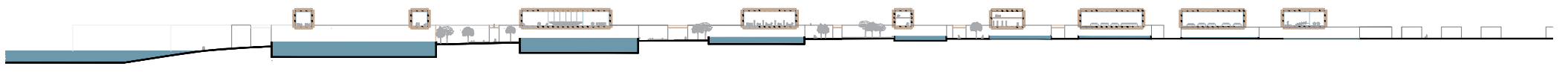
Ecole Nationale Supérieure d'Architecture de Paris Malaquais / Studio de Master 1 / Jean-Pierre Vallier (ens. resp.) / Janvier 2022

IN FLUENCES DU MAIN

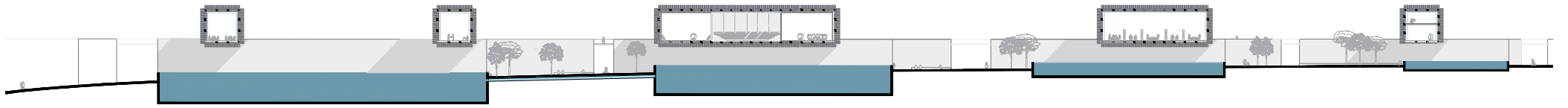
Cour Internationale de l'Eau à Francfort



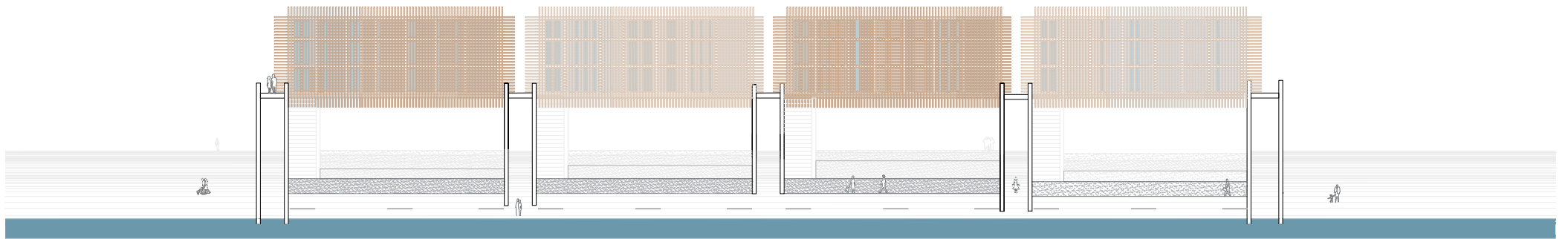
ELEVATION 01 - 1/1000



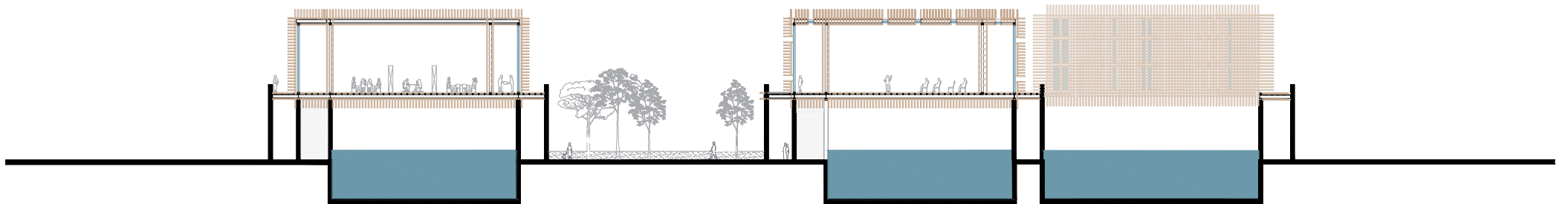
COUPE AA' - 1/1000



COUPE AA' 1/500



ELEVATION 02 - 1/200



COUPE BB' - 1/200

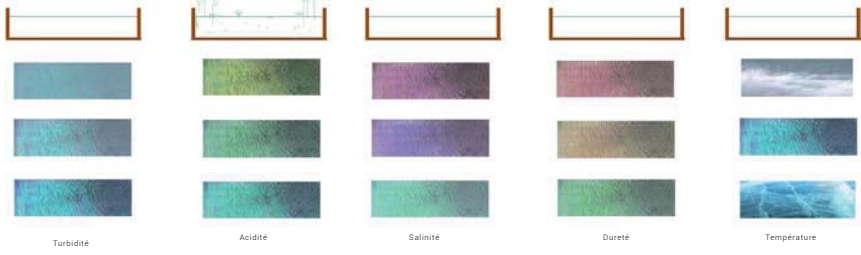
Ambre Guetin

Ecole Nationale Supérieure d'Architecture de Paris Malaquais / Studio de Master 1 / Jean-Pierre Vallier (ens. resp.) / Janvier 2022

IN-FLUENCES DU MAIN

Cour Internationale de l'Eau à Francfort

Variation physique ou chimique contrôlée:



Variation architecturale: pente



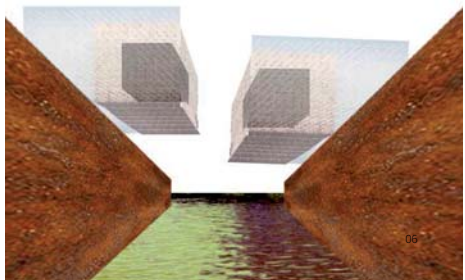
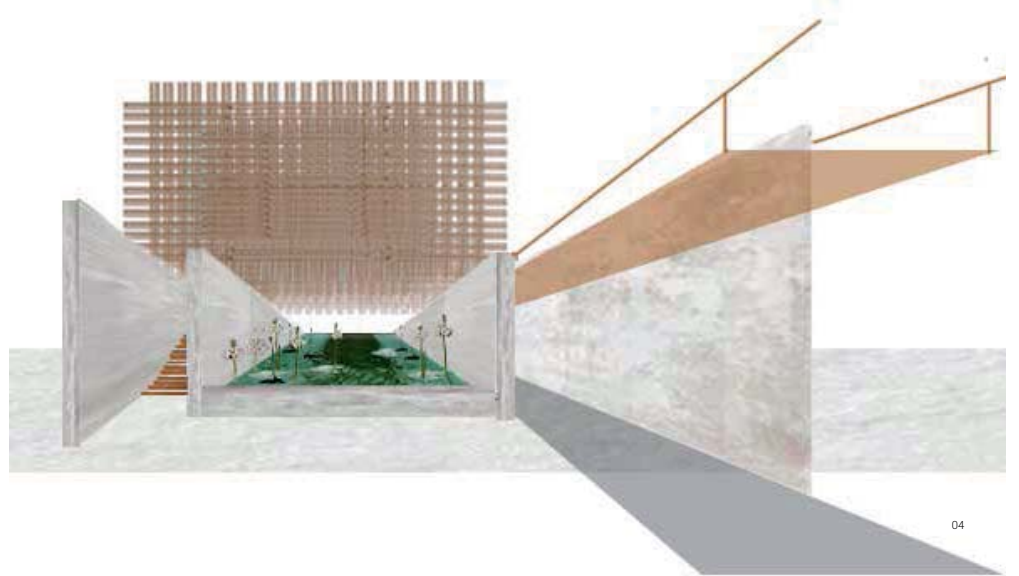
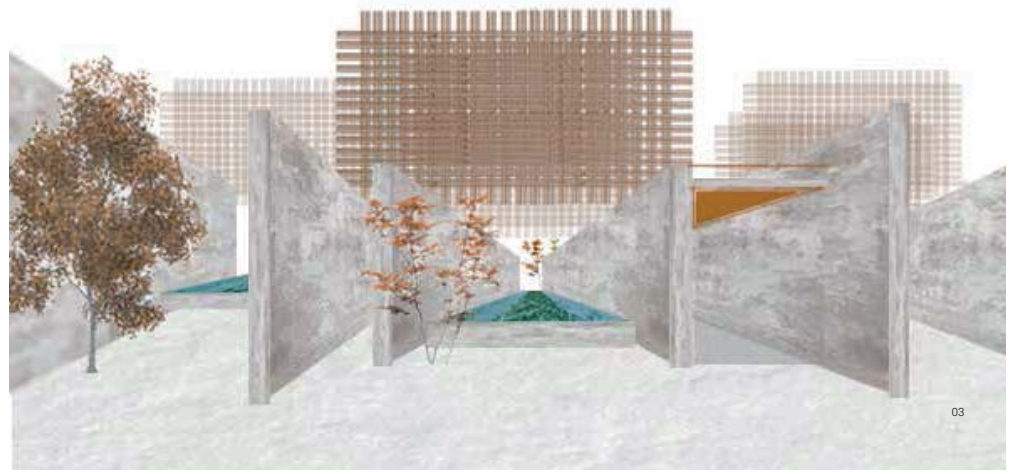
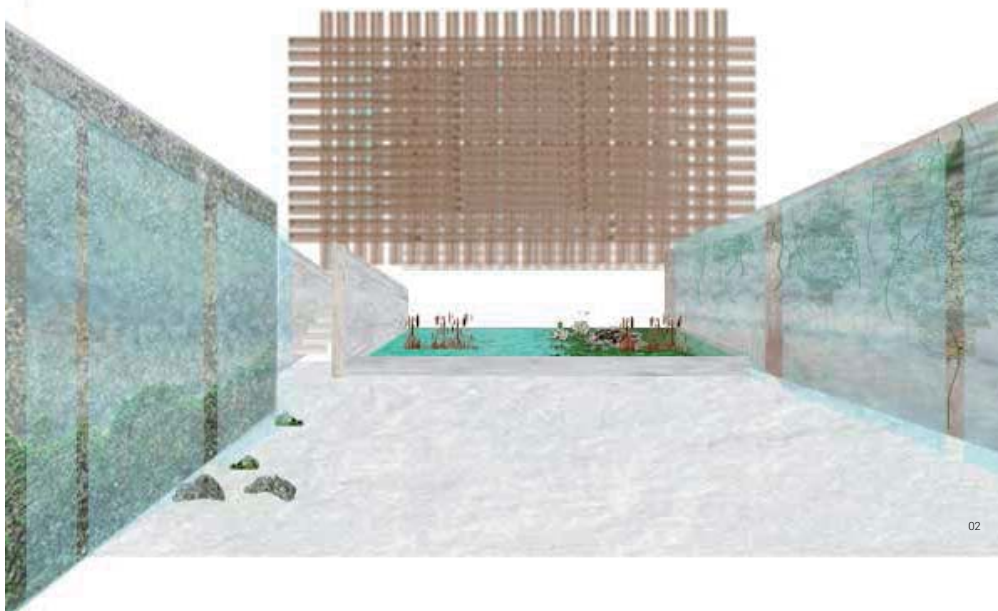
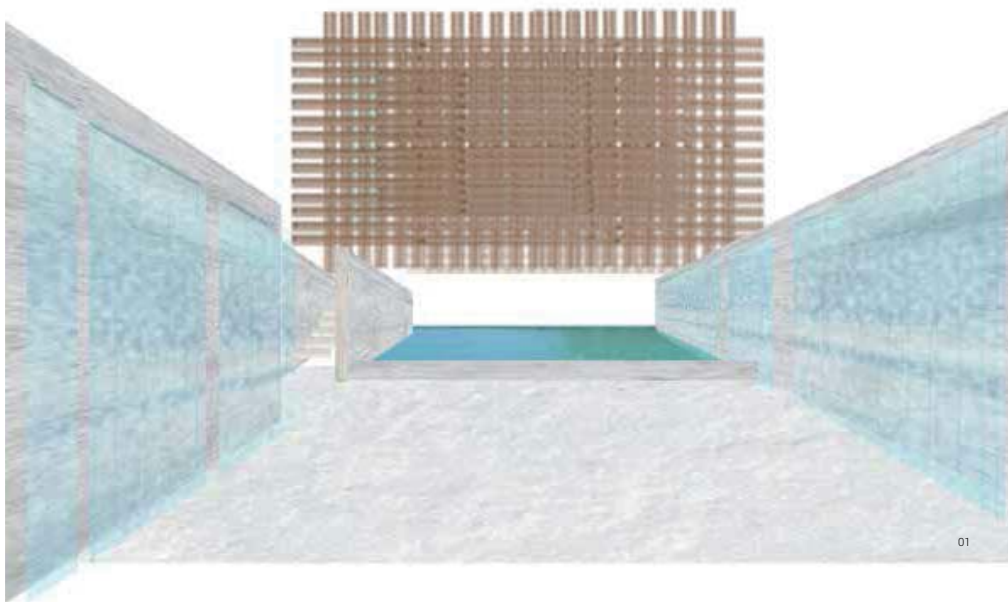
Variation conséquente sur l'eau: vitesse



Variation architecturale: profondeur



Variation conséquente sur l'eau: lumière, couleur



Ambre Guetin

Ecole Nationale Supérieure d'Architecture de Paris Malaquais / Studio de Master 1 / Jean-Pierre Vallier (ens. resp.) / Janvier 2022