

RIZIERES

Cour internationale de l'eau à Francfort sur Main

Au cours de ce studio de projet, nous avons eu l'opportunité de transformer la friche industrielle sur les bords du Mans à Francfort en une **institution internationale**.

La taille du site offre la liberté de travailler à grande échelle et par conséquent, de **sculpter** une nouvelle **topographie** en se servant de l'eau comme outil.

C'est à partir d'études sur les conflits liés à l'eau que nous avons extrait les principes importants du projet.

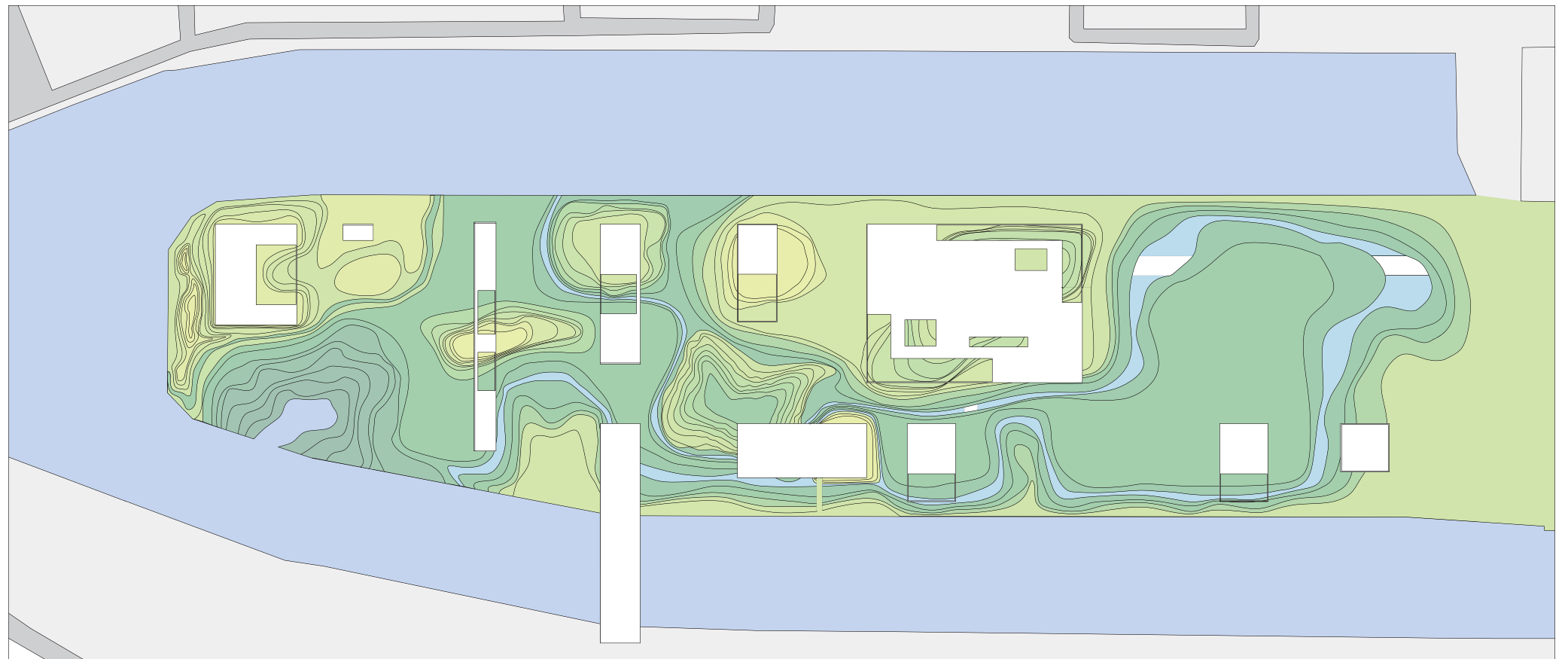
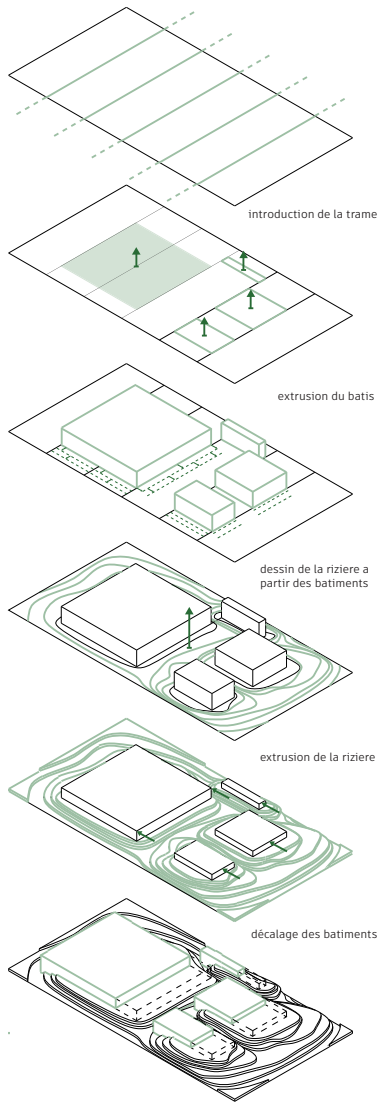
Dans ses formes diverses, l'eau est soit complètement libre, soit gérée. Elle s'inscrit entre le contraste nature et culture et le paradoxe liberté et ordre. L'expression de ses antithèses se matérialise dans le projet par la création d'un nouveau **sol lié à l'eau**.

En effet, l'amont et l'aval d'un fleuve sont particulièrement importants, ainsi que ses bassins versants.

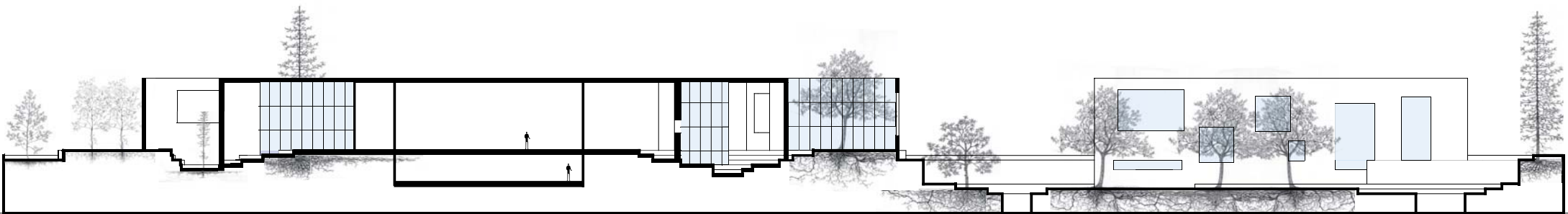
Afin d'ordonner le site, nous avons créé une trame ou chaque bâtiment est à hauteur identique : **l'ordre**. Puis des formes organiques sous le modèle des rizières viennent modeler une topographie : **la liberté**.

Une binarité forte et présente dans tous les aspects du projet.

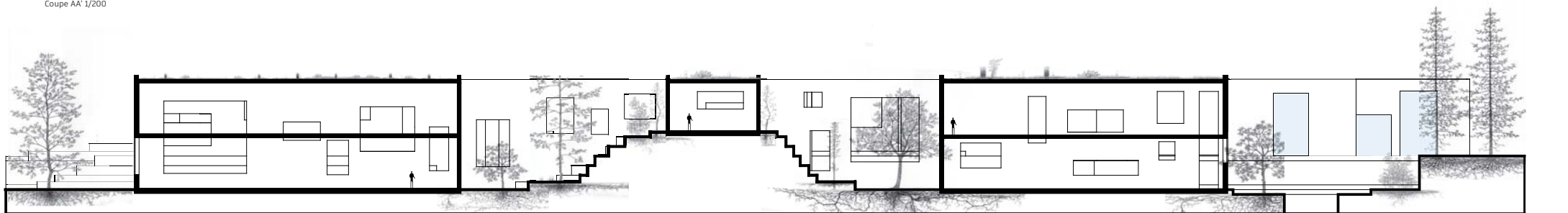
L'ordre et la technique sont représentés par la trame et les bâtiments de même hauteur, et d'autre part, les rizières renforcent l'aspect naturel.



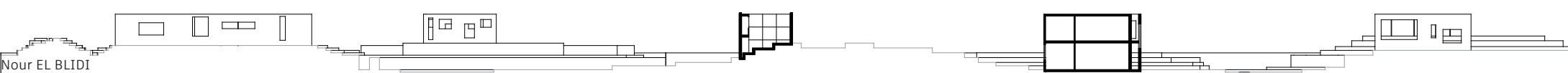
Plan territoriale 1/1000



Coupe AA' 1/200



Coupe BB' 1/200



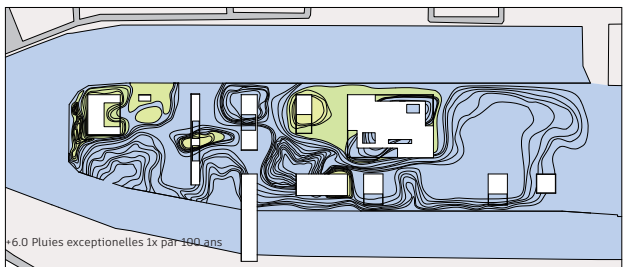
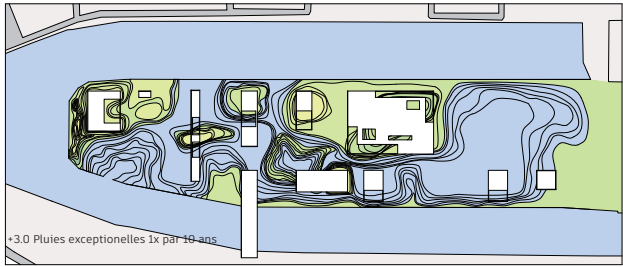
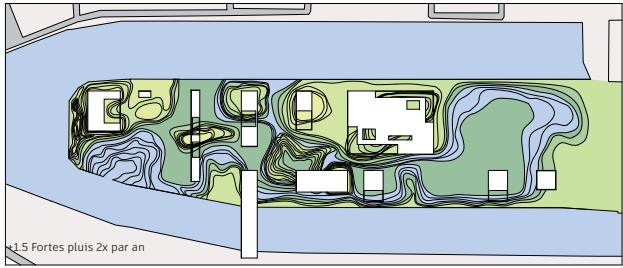
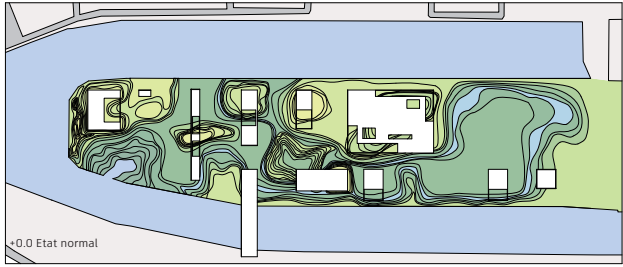
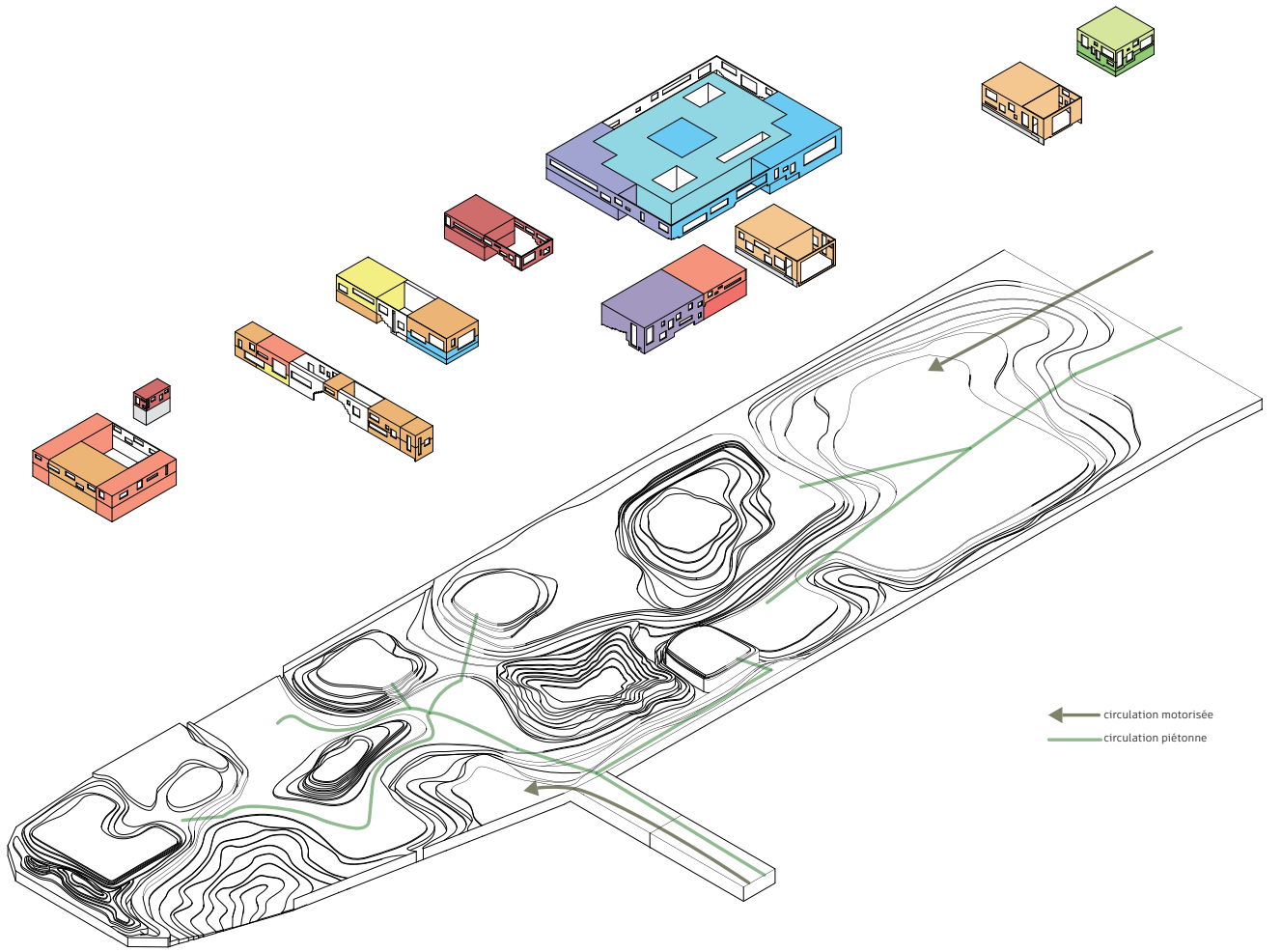
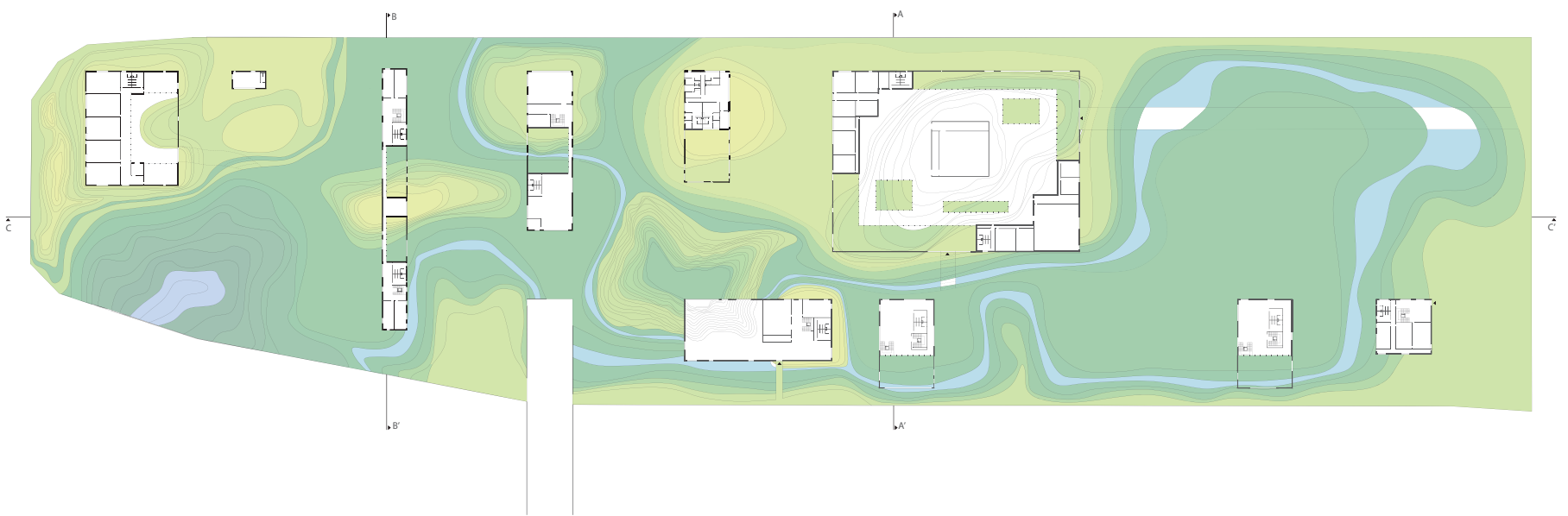


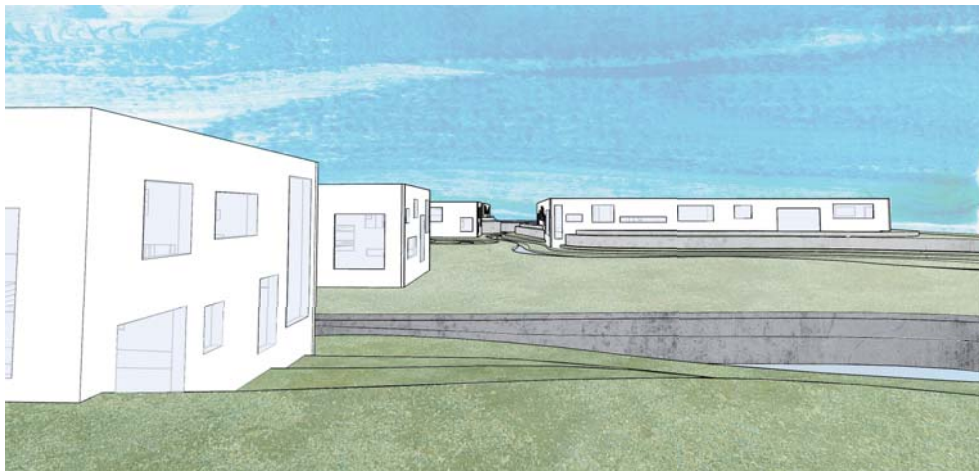
Diagramme montée des eaux



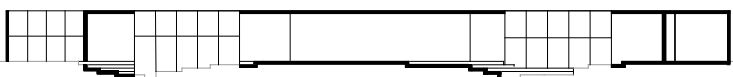
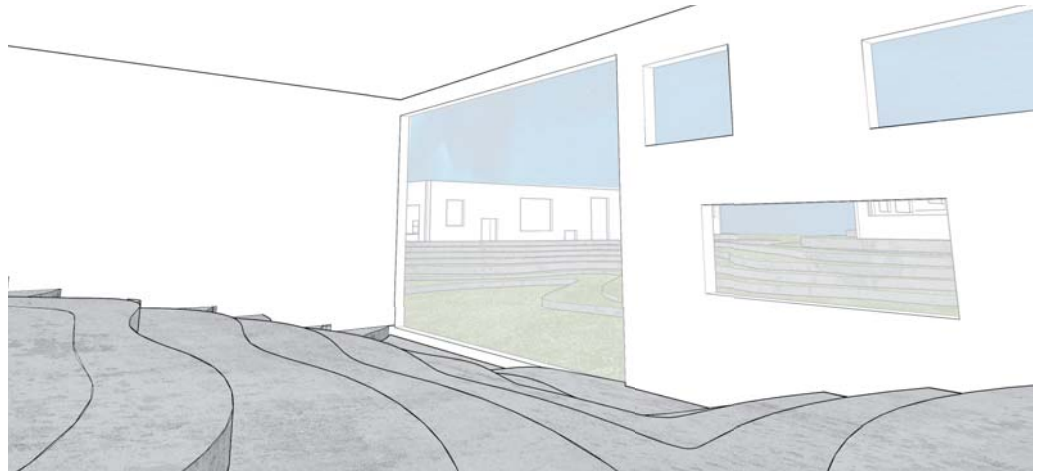
Axonométrie



Plan étage haut 1/1000



Perspectives



Coupe CC' 1/500