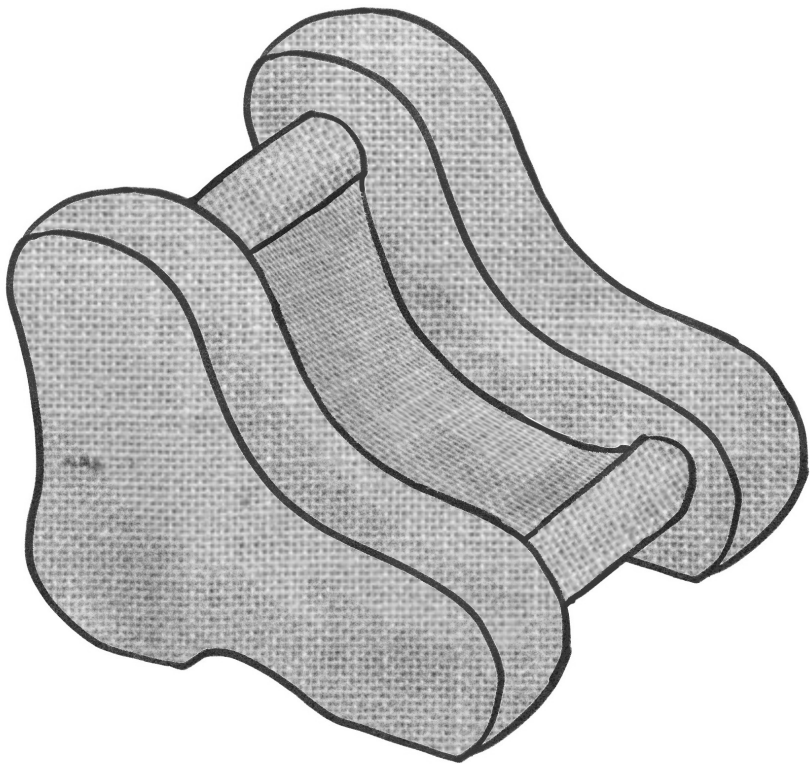


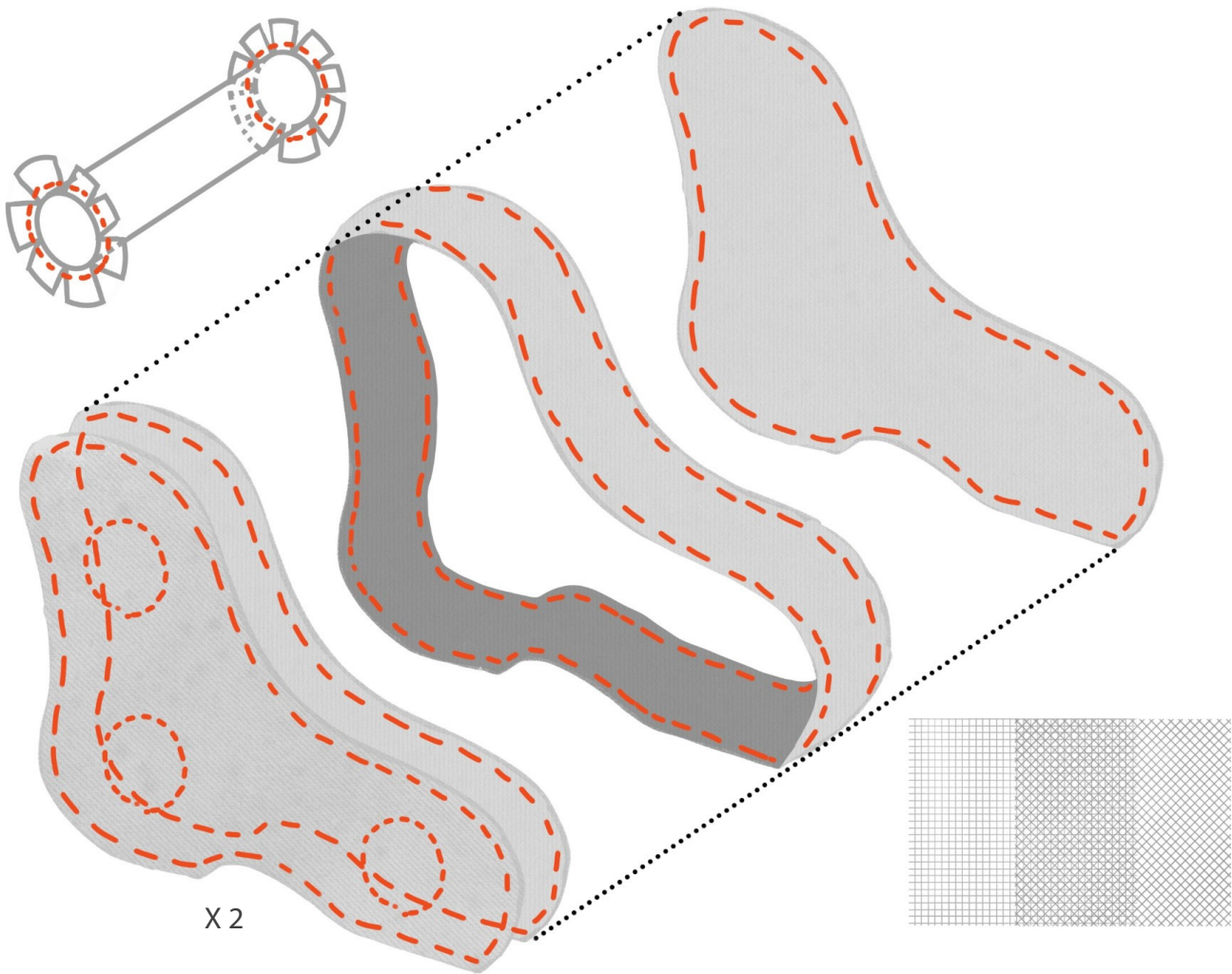
# LABORATOIRE NUMÉRIQUE 1

## LAB N25-1

ISOMÉTRIE



ASSISE GONFLÉE



PATRON DE L'ASSISE

DIMENSIONS : 130 X 130 X 160

POIDS : 5.4 KG

MATÉRIAUX :

TOILE DE JUTE  
BALLON -  
GONFLABLE  
FIL

# LE TRANSAT AÉRIEN

« UNE CHAISE OÙ VOUS VOUS  
SENTIREZ COMME DANS UN  
COCON, ENVELOPPÉ »

« Une chaise où vous vous sentirez comme dans un cocon, enveloppé. »

Chez nous, les références sont multiples. Pourtant, ce n'est pas le gonflable qui a dessiné notre forme. Le transat, par sa courbe, a apporté un confort. Le gonflable, par sa modularité, a apporté le réconfort.

Notre chaise se compose de trois parties principales : une alternance entre un volume gonflable, une toile de jute tendue au centre et de nouveau un volume gonflable. La toile, suspendue, forme une assise douce et respirante, capable d'épouser le corps et d'offrir un confort souple et agréable. Elle est comprise dans une épaisseur enveloppante et protectrice. Autour, les éléments gonflables dessinent la structure : légers mais solides, ils travaillent en flexion pour résister à la charge du corps. Ces volumes sont repris par des tubes cylindriques, qui, eux, travaillent en compression pour stabiliser l'ensemble et éviter toute déformation.

Modulable, mais résistant. Les tirants, les épaisseurs et les coutures recherchent la durabilité de cet enveloppement.

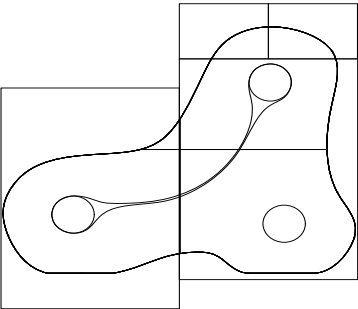
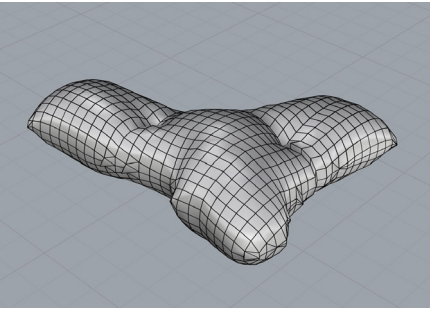
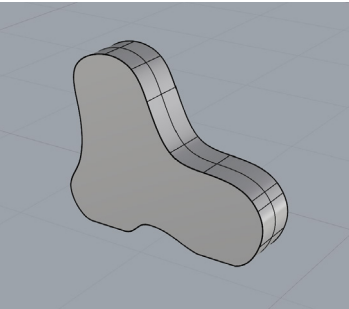
Cette expérience invite à la solitude volontaire. Pour des étudiants en charrette, un repos bien mérité.

ALICIA GIRAUD  
MARIA GORGAN  
CAROLINE ZHANG  
GABRIEL FRANCHART  
TELLIER XAVIER

PHOTO RESULTAT



CONCEPTION ET PATRON



INSPIRATION



STUDIO HAOS

TEST MAQUETTE 1/5

