

# 4090 PAVILLON(S)

## UN SYSTÈME MODULAIRE

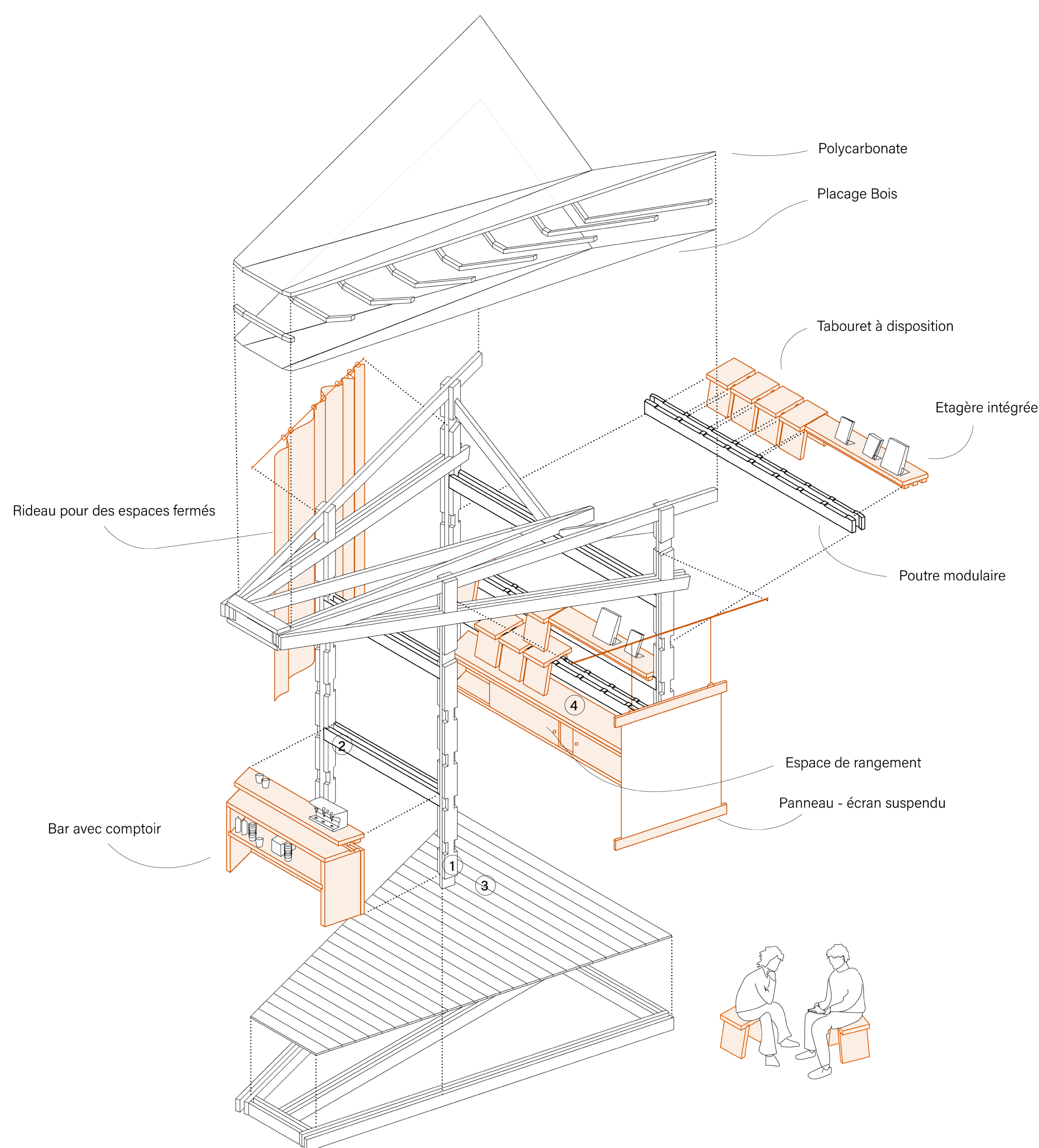
4090 : nombre de configurations possibles grâce à un système structurel modulaire à base de 12 modules identiques.

Le pavillon Archi-Café: le Repère Bois ne se limitant pas seulement aux journées du Forum Bois Construction 2025, le **4090 Pavillon(s)** propose un système permettant sa réinterprétation à chaque usage. En intérieur comme en extérieur, d'une place publique à un terrain vague, le pavillon peut prendre différentes formes selon les besoins.

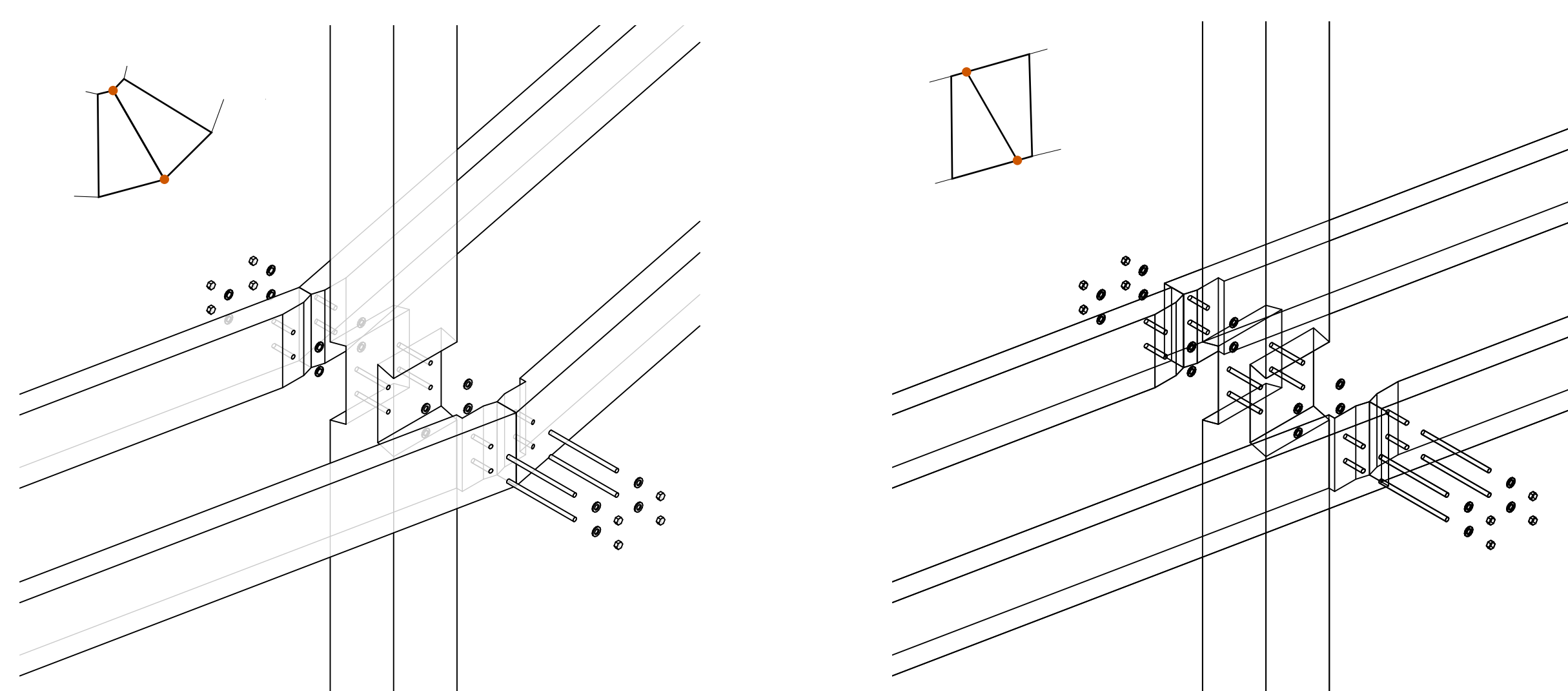
Cette modularité se traduit par une composition de 12 modules identiques - 12 car elle permet une formation circulaire complète - et un ensemble de mobiliers intégrés directement dans la structure.

Un module indépendant peut remplir toutes les fonctions du pavillon, qu'il s'agisse de présenter un ensemble d'ouvrages, occuper un café/bar, plus ou moins fermer l'espace grâce à la présence de rideaux, exposer des panneaux ou des écrans, stocker ou encore, disposer des assises en libre service. Cette dernière invite à une interaction avec le public le rendant acteur de la vie du pavillon. Finalement, le module offre une liberté de composition selon l'espace que l'on souhaite créer et invite une interaction avec le public.

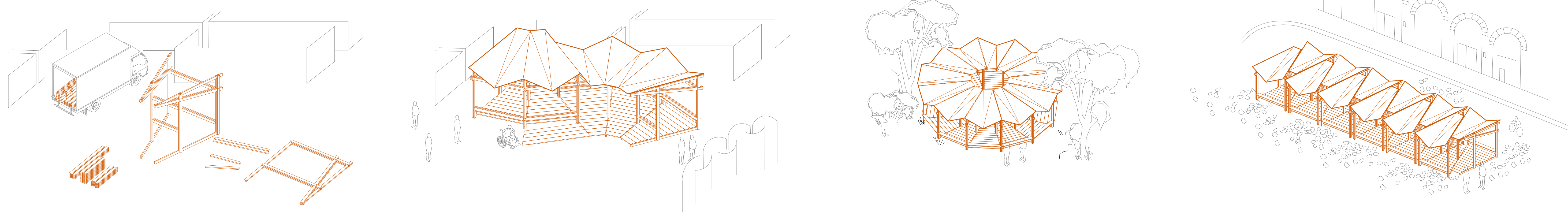
A ce même module peut s'en connecter un autre et créer différentes compositions par réversibilité. Le nombre de compositions est démultiplié grâce à un assemblage modulaire en plus d'un montage et démontage simple. Le pavillon peut alors générer plusieurs compositions s'adaptant à son contexte.



AXONOMÉTRIE ÉCLATÉE DU MOBILIER INTÉGRÉ



AXONOMÉTRIE ÉCLATÉE DU JOINT MODULAIRE AU 1:10E



DES CONFIGURATIONS MULTIPLES

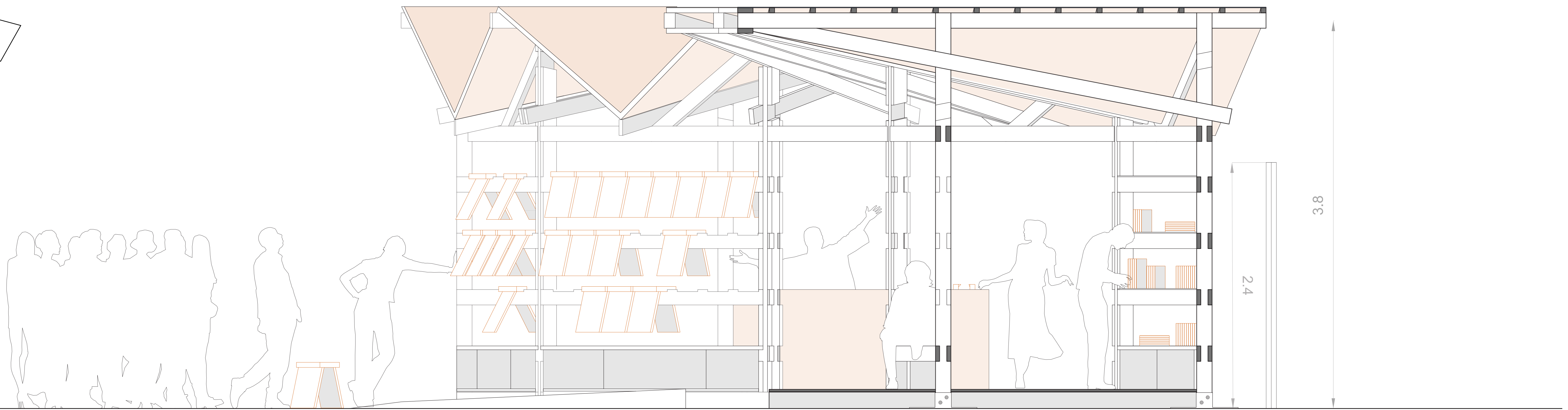
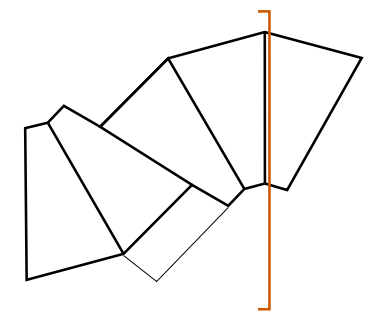


VUE DÉPUIS DE LE PASSAGE PRINCIPAL

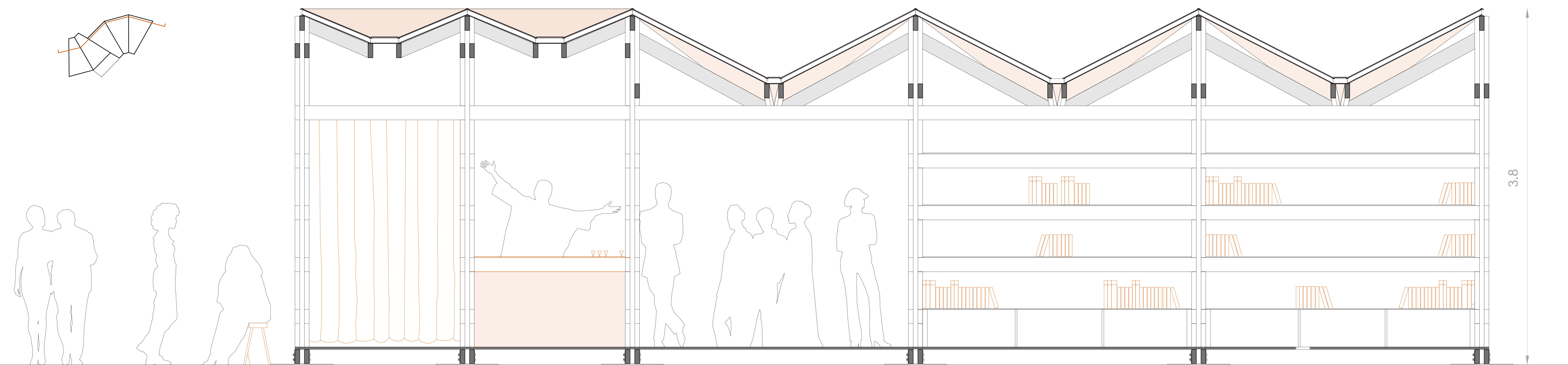
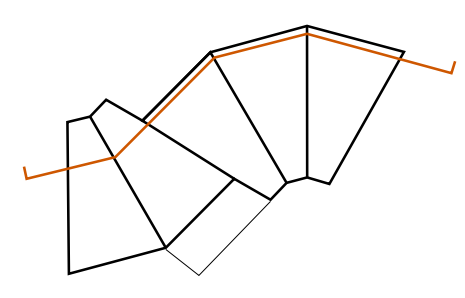


VUE INTÉRIEURE DÉPUIS L'ESPACE LIBRAIRIE

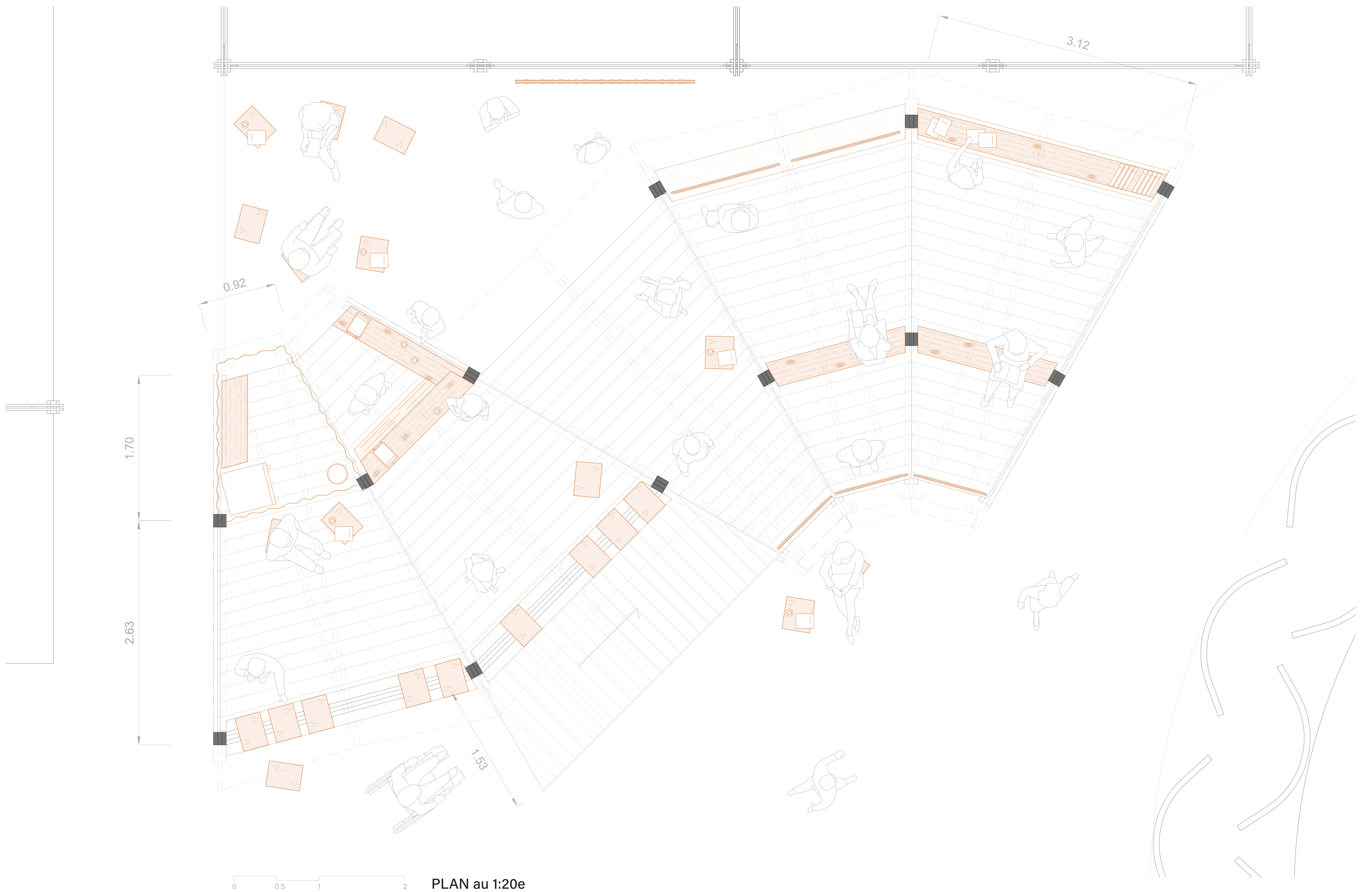




COUPE TRANSVERSALE au 1:20e



COUPE LONGITUDINALE au 1:20e



PLAN au 1:20e