

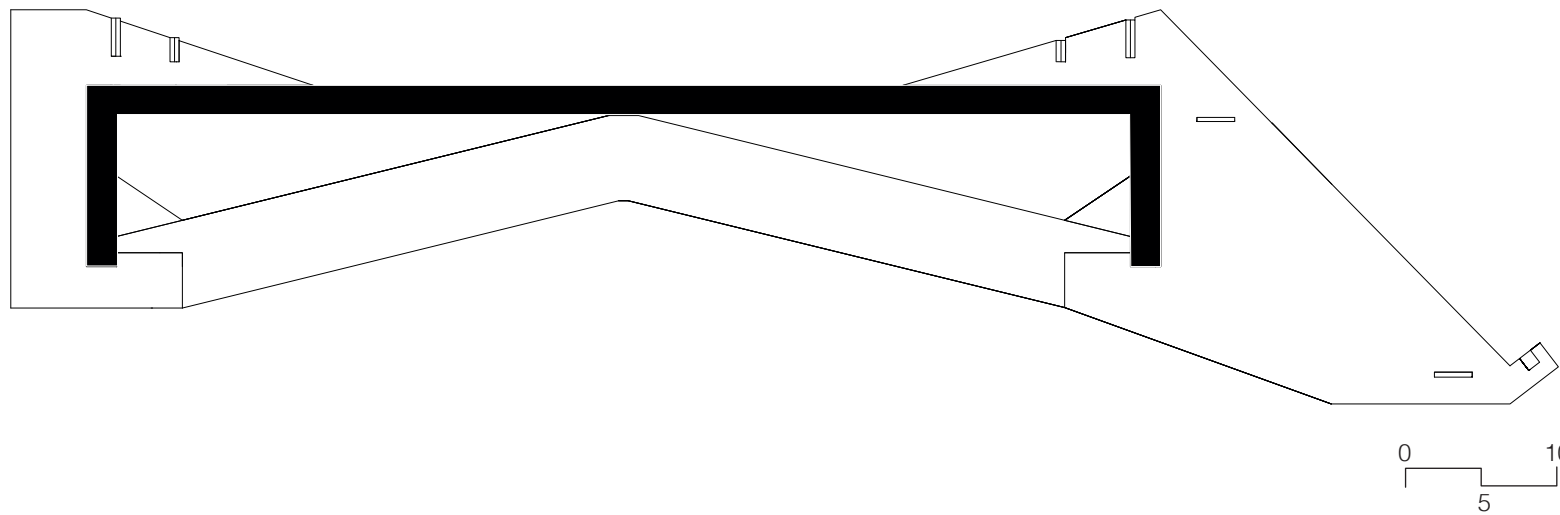
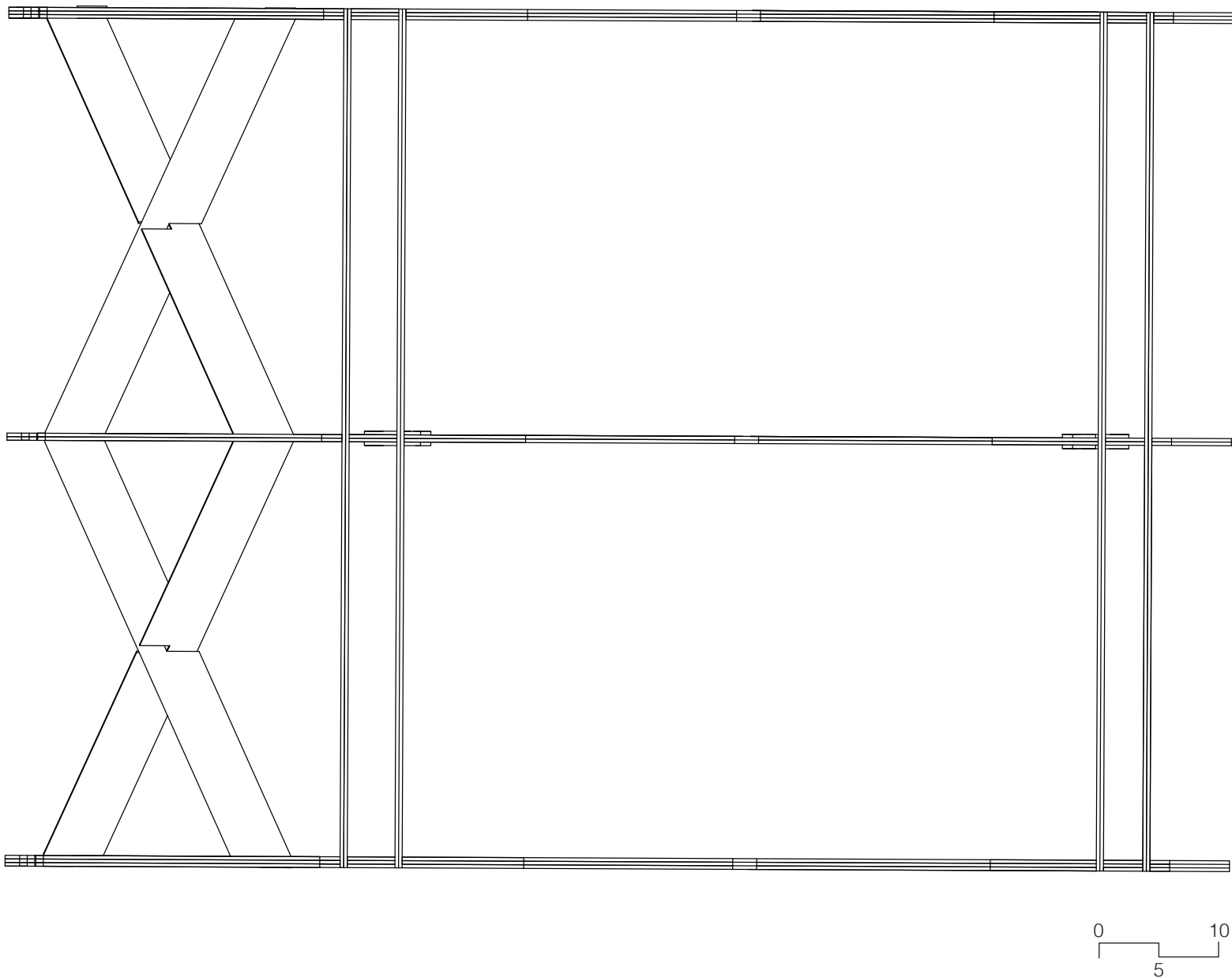
DOSSIER DE RENDU

L'ATELIER DES SONGES SUSPENDUS

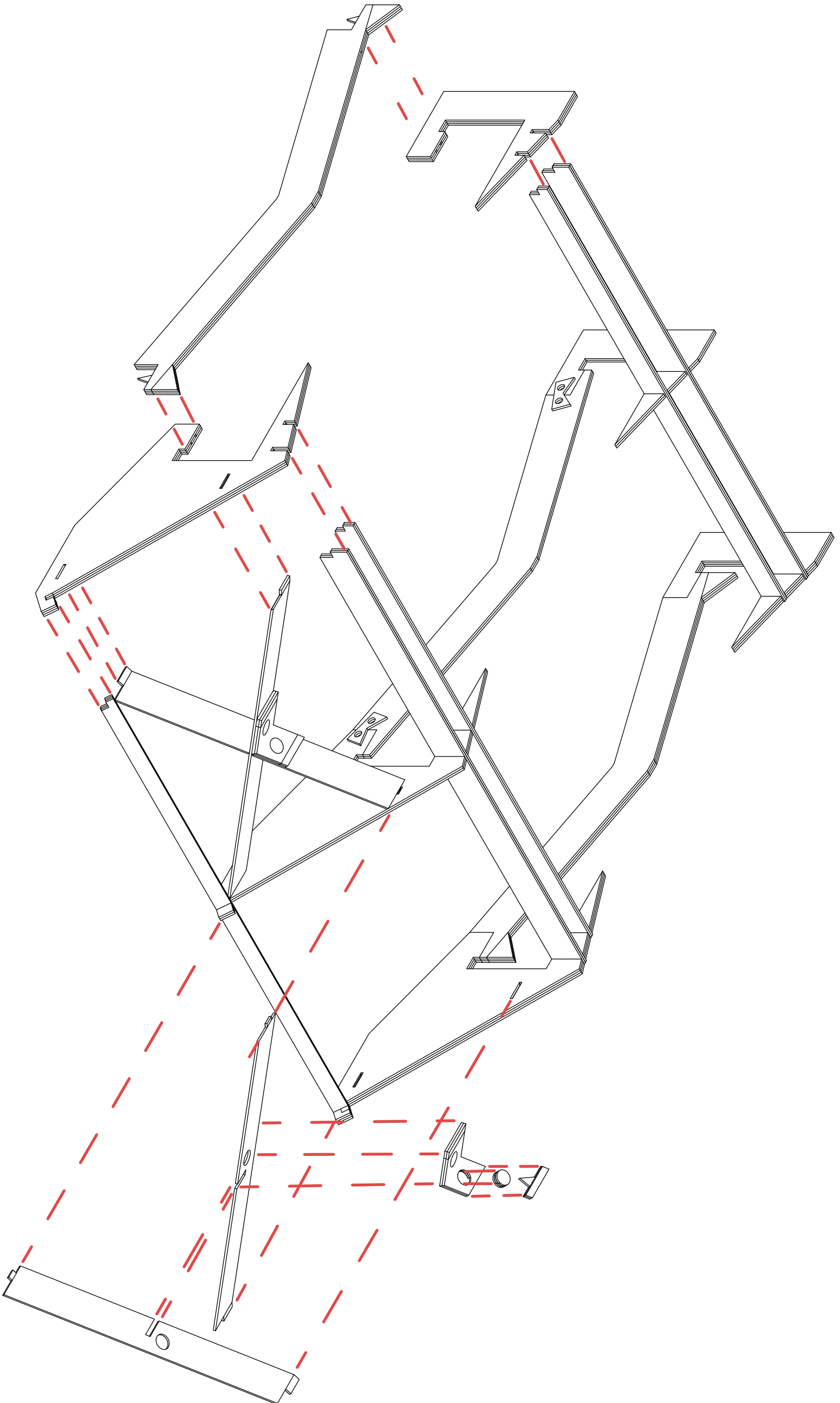
L'Atelier des Songes Suspendus est une structure conçue pour soutenir un porte-carnet. Ce dispositif a été pensé pour mettre en valeur le carnet de croquis et de réflexion de l'étudiant lors d'une présentation de projet. Grâce à son système d'attache, il peut se fixer à une table sans encombrer l'espace, permettant ainsi à l'étudiant de disposer librement sa maquette.

Après le scan 3D d'une table test, un premier prototype a été modélisé à l'aide du logiciel Rhino. Conçu pour être entièrement démontable, ce prototype a nécessité la création de clés de fixation. La modélisation a ensuite été découpée dans du carton à l'aide d'une découpeuse laser, puis peinte en noir afin de mieux mettre en valeur les pages du carnet exposé.

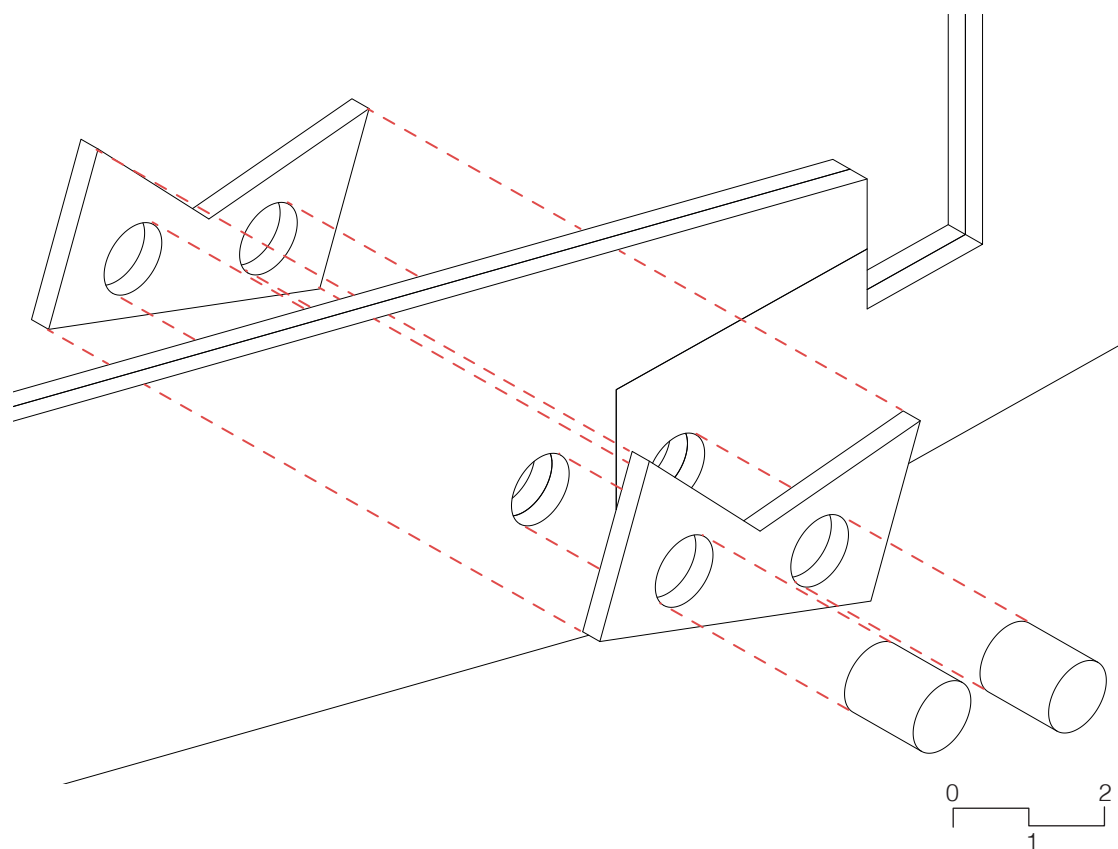
Plan et coupe



Axonométrie éclatée

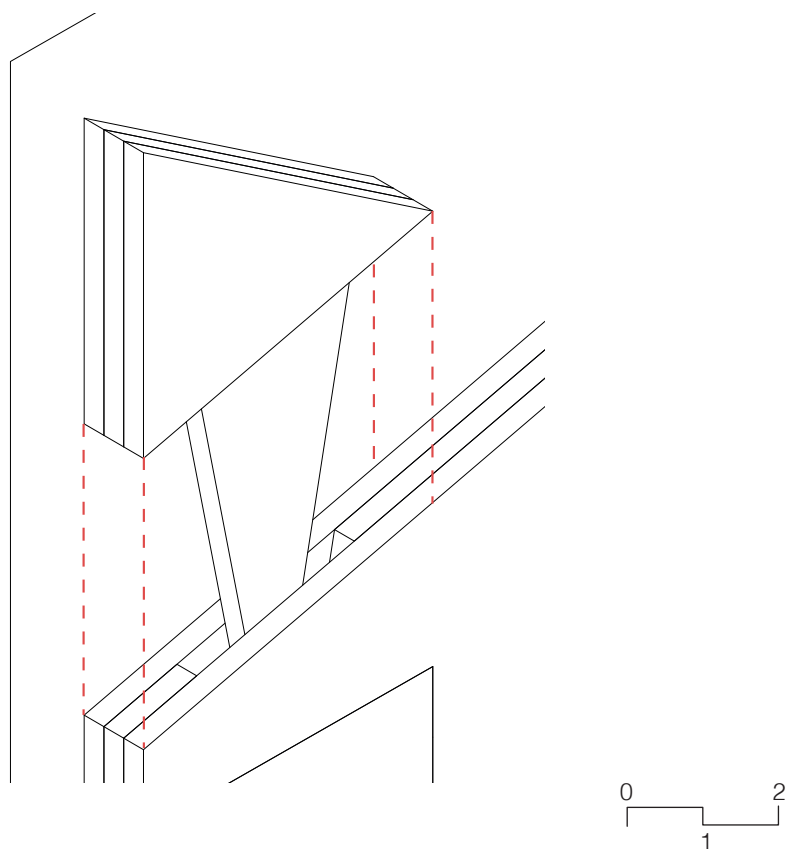


Détail des fixations du prototype



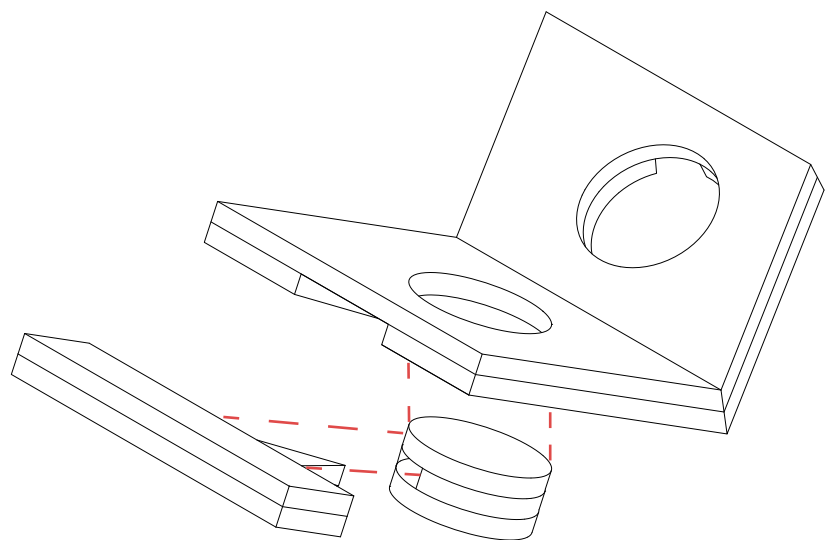
Fixation du bras central

Fixation des différents éléments du bras central à l'aide d'un système de serrage en étau, avec une cheville en bois.



Fixation des bras latéraux

Fixation des différents éléments des bras latéraux à l'aide d'une clé en carton qui bloque le système.



Fixation de la croix de St-André

Fixation et renfort des croix de Saint-André à l'aide de pièces renforcées, fixées par des clés en carton qui bloquent le système.